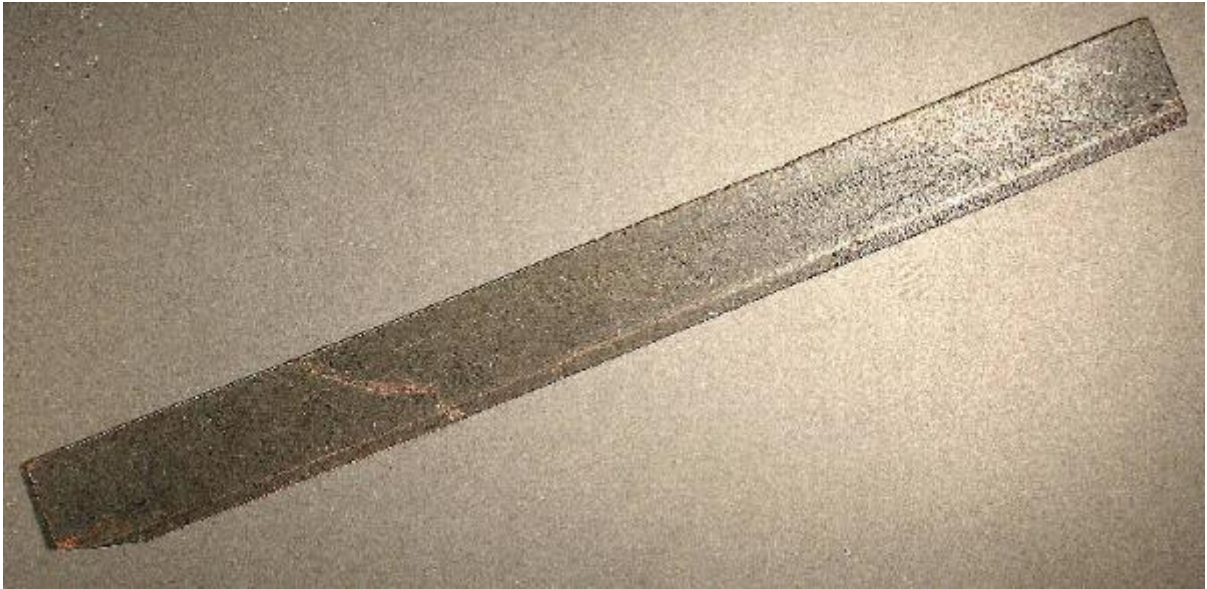


Righetto



Link risorsa: <https://www.lombardiabeniculturali.it/scienza-tecnologia/schede/6w010-00042/>

Scheda SIRBeC: <https://www.lombardiabeniculturali.it/scienza-tecnologia/schede-complete/6w010-00042/>

CODICI

Unità operativa: 6w010

Numero scheda: 42

Codice scheda: 6w010-00042

Tipo scheda: PST

Livello ricerca: P

CODICE UNIVOCO

Codice regione: 03

Numero catalogo generale: 02033597

Ente schedatore: R03/ Fondazione Francioli

Ente competente: S23

OGGETTO

OGGETTO

Definizione: righetto

QUANTITA'

Numero: 1

LOCALIZZAZIONE GEOGRAFICO-AMMINISTRATIVA

INDICAZIONE DEL CONTENITORE FISICO

Codice del contenitore fisico: 9310

Categoria del contenitore fisico: architettura

LOCALIZZAZIONE GEOGRAFICO-AMMINISTRATIVA ATTUALE

Stato: Italia

Regione: Lombardia

Provincia: MN

Nome provincia: Mantova

Codice ISTAT comune: 020068

Comune: Villimpenta

COLLOCAZIONE SPECIFICA

Tipologia: dipendenza

Denominazione: Museo della Fondazione Francioli Nuvolari

Indirizzo: Via Roma, 65

Denominazione struttura conservativa - livello 1: Collezione privata Francioli Carmen

Altra denominazione: Rustico di Palazzo Francioli Nuvolari

ALTRE LOCALIZZAZIONI GEOGRAFICO-AMMINISTRATIVE

LOCALIZZAZIONE GEOGRAFICO-AMMINISTRATIVA

Stato: Italia

Regione: Lombardia

Provincia: MN

Comune: Villimpenta

COLLOCAZIONE SPECIFICA

Tipologia: casa

Qualificazione: privata

Denominazione: Palazzo Nuvolari

Denominazione spazio viabilistico: Piazza Roma, 47

Denominazione struttura conservativa - livello 1: Collezione privata Francioli Carmen

Specifiche: sala primo piano

DATA

Data ingresso: 1992 post

DATI PATRIMONIALI E COLLEZIONI

INVENTARIO

Data: 1992

Numero: D03

COLLEZIONI

Nome del collezionista: Francioli Ugo

Data ingresso del bene nella collezione: 1992 ante

CRONOLOGIA

CRONOLOGIA GENERICA

Secolo: sec. XIX

Motivazione cronologia: contesto

DATI TECNICI

MATERIA E TECNICA

Materia: ebano

MISURE

Unità: cm

Larghezza: 2.50

Lunghezza: 26

DATI ANALITICI

DESCRIZIONE

Oggetto: sottile righetto rettangolare in legno di ebano, da una parte il lato più lungo è leggermente inclinato.

Funzione: tracciare segmenti

Modalità d'uso

si appoggia lo strumento sul foglio e si scorre con la punta della penna o della matita lungo uno dei suoi lati maggiori.

Cronologia d'uso: sec. XIX -sec. XX prima metà

CONSERVAZIONE

STATO DI CONSERVAZIONE

Data: 2008

Stato di conservazione: mediocre

Indicazioni specifiche: incrinato e riparato con mastice, mancante di un angolo.

CONDIZIONE GIURIDICA E VINCOLI

CONDIZIONE GIURIDICA

Indicazione generica: proprietà privata

FONTI E DOCUMENTI DI RIFERIMENTO

DOCUMENTAZIONE FOTOGRAFICA

Codice univoco della risorsa: SC_PST_6w010-00042_IMG-0000009839

Genere: documentazione allegata

Tipo: fotografia colore

Autore: Fera, Riccardo

Data: 2007/00/00

Codice identificativo: FrancioliNuvolari294

Collocazione del file nell'archivio locale: E:\Villimpenta_Definitivo

Nome del file originale: Museo_Fracioli_Nuvolari - 294.Jpg

BIBLIOGRAFIA [1 / 2]

Genere: bibliografia di confronto

Autore: Ronzon, L./ Suter, S. (a cura di)

Titolo libro o rivista: Quaderni del Museo Nazionale della Scienza e della Tecnologia. 2

Titolo contributo: Strumentazione scientifica. Conservare ed esporre

Luogo di edizione: Milano

Anno di edizione: 2005

BIBLIOGRAFIA [2 / 2]

Genere: bibliografia di confronto

Autore: Brunetti R./ Rovida E.

Titolo libro o rivista

La sezione "Disegno Tecnico" del Museo Lombardo di Storia dell'Agricoltura S. Angelo Lodigiano (Lodi)

Luogo di edizione: S. Angelo Lodigiano

Anno di edizione: 2006

COMPILAZIONE

COMPILAZIONE

Anno di redazione: 2008

Ente compilatore: Fondazione Francioli

Nome: Barozzi, Giancorrado

Funzionario responsabile: Bertolotti, Maurizio