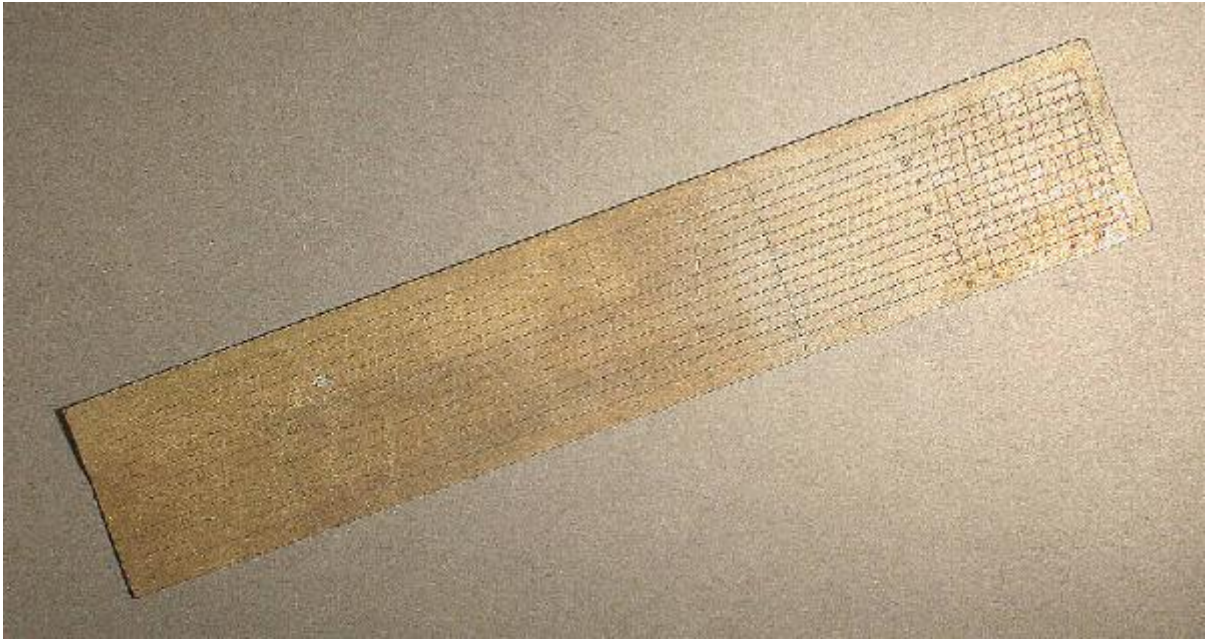


Righetto



Link risorsa: <https://www.lombardiabenculturali.it/scienza-tecnologia/schede/6w010-00043/>

Scheda SIRBeC: <https://www.lombardiabenculturali.it/scienza-tecnologia/schede-complete/6w010-00043/>

CODICI

Unità operativa: 6w010

Numero scheda: 43

Codice scheda: 6w010-00043

Tipo scheda: PST

Livello ricerca: P

CODICE UNIVOCO

Codice regione: 03

Numero catalogo generale: 02033598

Ente schedatore: R03/ Fondazione Francioli

Ente competente: S23

OGGETTO

OGGETTO

Definizione: righetto

QUANTITA'

Numero: 1

LOCALIZZAZIONE GEOGRAFICO-AMMINISTRATIVA

INDICAZIONE DEL CONTENITORE FISICO

Codice del contenitore fisico: 9310

Categoria del contenitore fisico: architettura

LOCALIZZAZIONE GEOGRAFICO-AMMINISTRATIVA ATTUALE

Stato: Italia

Regione: Lombardia

Provincia: MN

Nome provincia: Mantova

Codice ISTAT comune: 020068

Comune: Villimpenta

COLLOCAZIONE SPECIFICA

Tipologia: dipendenza

Denominazione: Museo della Fondazione Francioli Nuvolari

Indirizzo: Via Roma, 65

Denominazione struttura conservativa - livello 1: Collezione privata Francioli Carmen

Altra denominazione: Rustico di Palazzo Francioli Nuvolari

ALTRE LOCALIZZAZIONI GEOGRAFICO-AMMINISTRATIVE

LOCALIZZAZIONE GEOGRAFICO-AMMINISTRATIVA

Stato: Italia

Regione: Lombardia

Provincia: MN

Comune: Villimpenta

COLLOCAZIONE SPECIFICA

Tipologia: casa

Qualificazione: privata

Denominazione: Palazzo Nuvolari

Denominazione spazio viabilistico: Piazza Roma, 47

Denominazione struttura conservativa - livello 1: Collezione privata Francioli Carmen

Specifiche: sala primo piano

DATA

Data ingresso: 1992 post

DATI PATRIMONIALI E COLLEZIONI

INVENTARIO

Data: 1992

Numero: Y05

COLLEZIONI

Nome del collezionista: Francioli Ugo

Data ingresso del bene nella collezione: 1992 ante

CRONOLOGIA

CRONOLOGIA GENERICA

Secolo: sec. XIX

Motivazione cronologia: contesto

DATI TECNICI

MATERIA E TECNICA

Materia: ottone

MISURE

Unità: cm

Larghezza: 3

Lunghezza: 16.50

DATI ANALITICI

DESCRIZIONE

Oggetto

righetto in ottone con incisioni su entrambi i lati: righe verticali numerate a 1 a 5 ogni cm. 2,50 e quadrettature da mm. 2 numerate da 1 a 10 su un lato e da 2 a 12 sull'altro.

Funzione: suddividere in parti un segmento

Modalità d'uso: si appoggia sul foglio e si riporta su di esso la suddivisione presente su una delle facce del righetto.

Cronologia d'uso: sec. XIX -sec. XX prima metà

CONSERVAZIONE

STATO DI CONSERVAZIONE

Data: 2008

Stato di conservazione: buono

CONDIZIONE GIURIDICA E VINCOLI

CONDIZIONE GIURIDICA

Indicazione generica: proprietà privata

FONTI E DOCUMENTI DI RIFERIMENTO

DOCUMENTAZIONE FOTOGRAFICA [1 / 2]

Codice univoco della risorsa: SC_PST_6w010-00043_IMG-0000009840

Genere: documentazione allegata

Tipo: fotografia colore

Autore: Fera, Riccardo

Data: 2007/00/00

Codice identificativo: FrancioliNuvolari295

Collocazione del file nell'archivio locale: E:\Villimpenta_Definitivo

Nome del file originale: Museo_Fracioli_Nuvolari - 295.Jpg

DOCUMENTAZIONE FOTOGRAFICA [2 / 2]

Codice univoco della risorsa: SC_PST_6w010-00043_IMG-0000009841

Genere: documentazione allegata

Tipo: fotografia colore

Autore: Fera, Riccardo

Data: 2007/00/00

Codice identificativo: FrancioliNuvolari296

Collocazione del file nell'archivio locale: E:\Villimpenta_Definitivo

Nome del file originale: Museo_Fracioli_Nuvolari - 296.Jpg

BIBLIOGRAFIA [1 / 2]

Genere: bibliografia di confronto

Autore: Ronzon, L./ Suter, S. (a cura di)

Titolo libro o rivista: Quaderni del Museo Nazionale della Scienza e della Tecnologia. 2

Titolo contributo: Strumentazione scientifica. Conservare ed esporre

Luogo di edizione: Milano

Anno di edizione: 2005

BIBLIOGRAFIA [2 / 2]

Genere: bibliografia di confronto

Autore: Brunetti R./ Rovida E.

Titolo libro o rivista

La sezione "Disegno Tecnico" del Museo Lombardo di Storia dell'Agricoltura S. Angelo Lodigiano (Lodi)

Luogo di edizione: S. Angelo Lodigiano

Anno di edizione: 2006

COMPILAZIONE

COMPILAZIONE

Anno di redazione: 2008

Ente compilatore: Fondazione Francioli

Nome: Barozzi, Giancorrado

Funzionario responsabile: Bertolotti, Maurizio