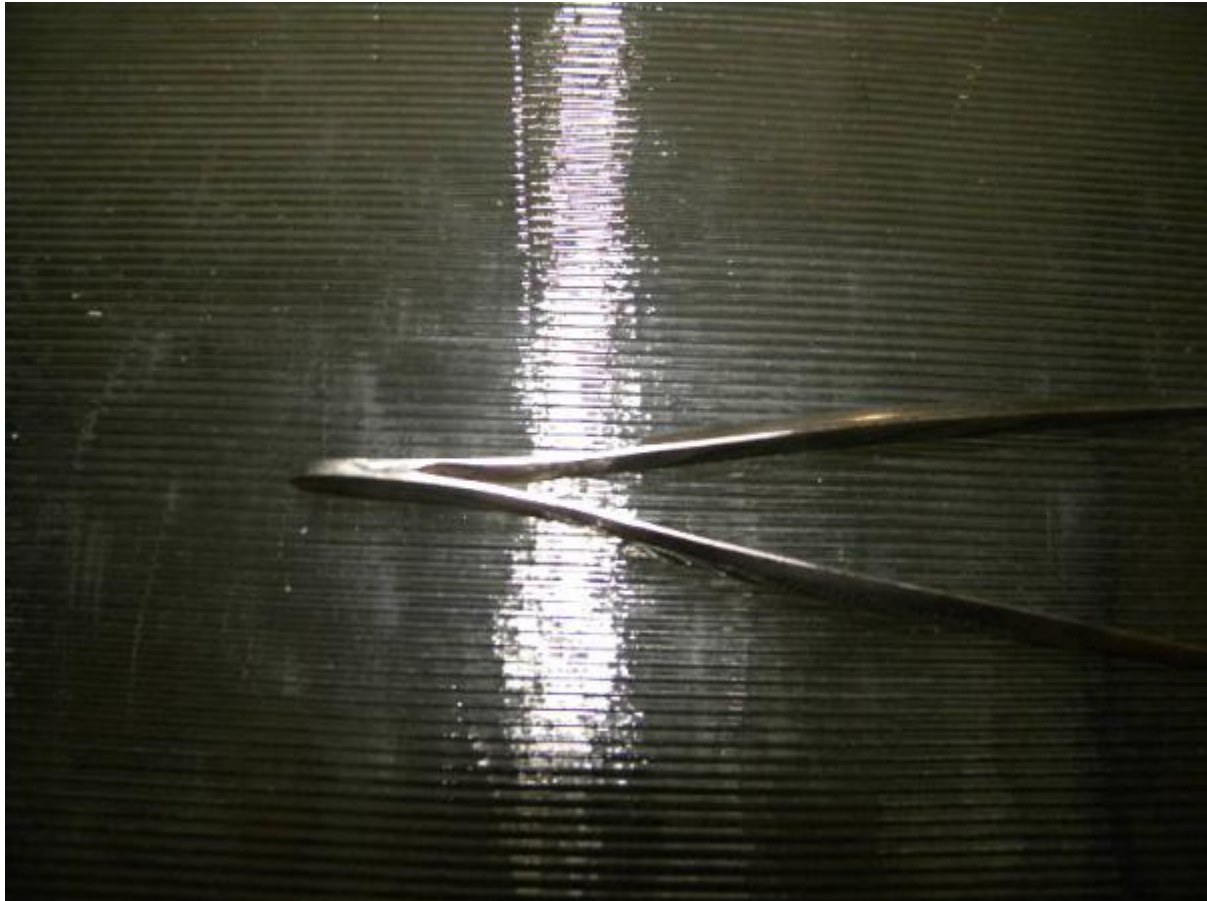


# Pinza - medicina e biologia

## Odelga



Link risorsa: <https://www.lombardiabenculturali.it/scienza-tecnologia/schede/C0110-00216/>

Scheda SIRBeC: <https://www.lombardiabenculturali.it/scienza-tecnologia/schede-complete/C0110-00216/>

## **CODICI**

Unità operativa: C0110

Numero scheda: 216

Codice scheda: C0110-00216

Tipo scheda: PST

Livello ricerca: I

### **CODICE UNIVOCO**

Codice regione: 03

Numero catalogo generale: 00694170

Ente schedatore: R03/ Istituto per la Storia dell'Arte Lombarda

Ente competente: S27

## **OGGETTO**

### **OGGETTO**

Definizione: pinza

Identificazione: bene semplice/ individuo

Disponibilità del bene: reale

## **CATEGORIA**

Categoria principale: medicina e biologia

## **LOCALIZZAZIONE GEOGRAFICO-AMMINISTRATIVA**

### **INDICAZIONE DEL CONTENITORE FISICO**

Codice del contenitore fisico: 25505

Categoria del contenitore fisico: architettura

### **LOCALIZZAZIONE GEOGRAFICO-AMMINISTRATIVA ATTUALE**

Stato: Italia

Regione: Lombardia

Provincia: BG

Nome provincia: Bergamo

## COLLOCAZIONE SPECIFICA

Tipologia: ospedale

Denominazione: Ospedali Riuniti - complesso

Indirizzo: Largo Giovanni Barozzi, 1

## CRONOLOGIA

### CRONOLOGIA GENERICA

Secolo: sec. XX

Frazione di secolo: seconda metà

Motivazione cronologia: analisi tipologica

## DEFINIZIONE CULTURALE

### AUTORE

Ruolo: costruttore

Nome di persona o ente: Odelga

Tipo intestazione: E

Dati anagrafici/Periodo di attività: 1880 ca.-

Motivazione dell'attribuzione: marchio

## DATI TECNICI

### MATERIA E TECNICA

Materia: metallo

### MISURE

Parte: intero

Unità: cm

Larghezza: 1.2

Lunghezza: 13

## DATI ANALITICI

### DESCRIZIONE

Oggetto

Strumento chirurgico costituito da due laminette elastiche, parzialmente zigrinate, saldate a un'estremità e alquanto

divaricate all'altra.

Funzione: La pinza anatomica serve per la dissezione di tessuti delicati.

### **ISCRIZIONI**

Classe di appartenenza: documentaria

Tecnica di scrittura: a incisione

Tipo di caratteri: lettere capitali

Posizione: sullo stelo

Trascrizione: ODELGA

## **CONSERVAZIONE**

### **STATO DI CONSERVAZIONE**

Riferimento alla parte: intero

Data: 2012

Stato di conservazione: discreto

Indicazioni specifiche: Metallo ossidato.

Fonte: osservazione diretta

## **CONDIZIONE GIURIDICA E VINCOLI**

### **CONDIZIONE GIURIDICA**

Indicazione generica: proprietà Ente sanitario

Indicazione specifica: A.S.S.T. Papa Giovanni XXIII

## **FONTI E DOCUMENTI DI RIFERIMENTO**

### **DOCUMENTAZIONE FOTOGRAFICA [1 / 3]**

Genere: documentazione allegata

Tipo: fotografia digitale colore

Autore: Muzzin, Silvia (ISAL)

Data: 2012/07/11

Ente proprietario: Istituto per la Storia dell'Arte Lombarda

Codice identificativo: DSC\_1823

Specifiche: foto di contesto

Visibilità immagine: 2

Nome del file originale: PST-C0110-00216\_03.JPG

**DOCUMENTAZIONE FOTOGRAFICA [2 / 3]**

Codice univoco della risorsa: SC\_PST\_C0110-00216\_IMG-0000041704

Genere: documentazione allegata

Tipo: fotografia digitale colore

Autore: Muzzin, Silvia (ISAL)

Data: 2012/07/11

Ente proprietario: Istituto per la Storia dell'Arte Lombarda

Codice identificativo: DSC\_1811

Note: intero

Nome del file originale: PST-C0110-00216\_01.JPG

**DOCUMENTAZIONE FOTOGRAFICA [3 / 3]**

Codice univoco della risorsa: SC\_PST\_C0110-00216\_IMG-0000041705

Genere: documentazione allegata

Tipo: fotografia digitale colore

Autore: Raimondo, Valentina (ISAL)

Data: 2012/07/11

Ente proprietario: Istituto per la Storia dell'Arte Lombarda

Codice identificativo: DSC\_1817

Note: particolare

Nome del file originale: PST-C0110-00216\_02.JPG

## COMPILAZIONE

### COMPILAZIONE

Anno di redazione: 2012

Ente compilatore: Istituto per la Storia dell'Arte Lombarda

Nome: Muzzin, Silvia

Referente scientifico: Zanzottera, Ferdinando