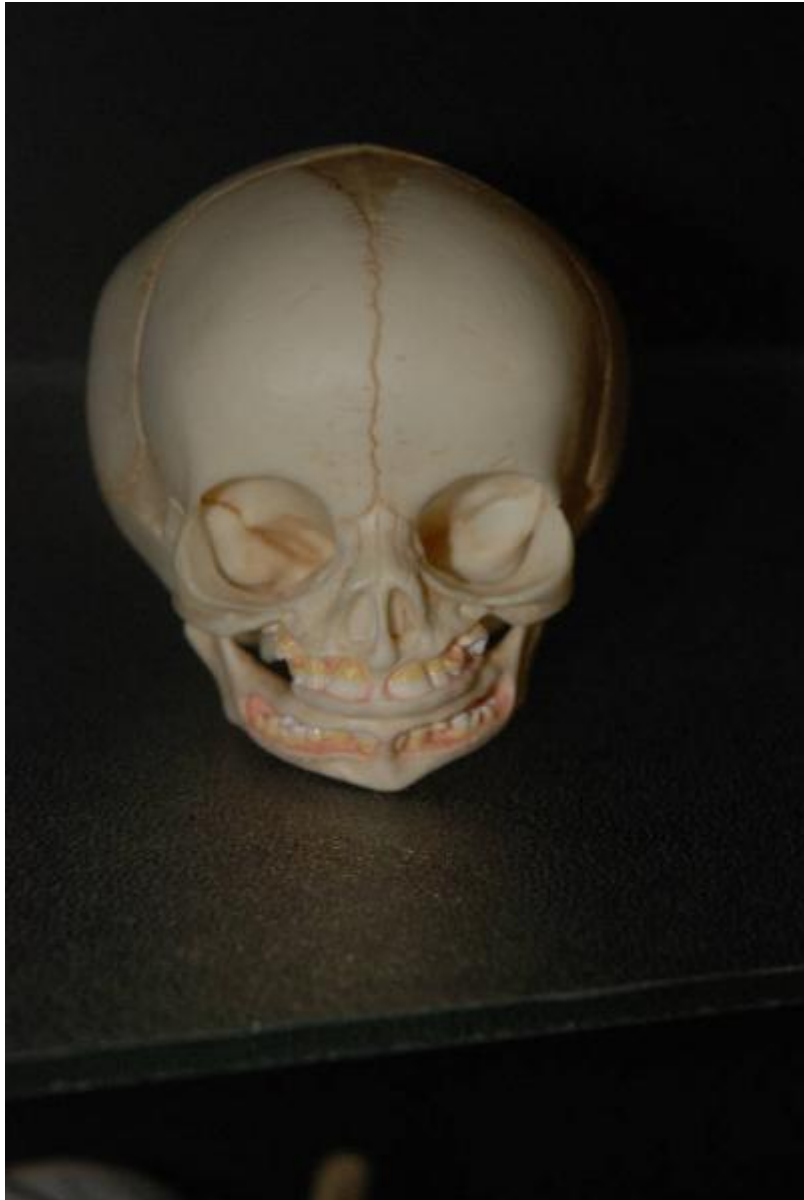


Modello anatomico di cranio - medicina e biologia



Link risorsa: <https://www.lombardiabenculturali.it/scienza-tecnologia/schede/C0110-00426/>

Scheda SIRBeC: <https://www.lombardiabenculturali.it/scienza-tecnologia/schede-complete/C0110-00426/>

CODICI

Unità operativa: C0110

Numero scheda: 426

Codice scheda: C0110-00426

Tipo scheda: PST

Livello ricerca: I

CODICE UNIVOCO

Codice regione: 03

Numero catalogo generale: 00694378

Ente schedatore: R03/ Istituto per la Storia dell'Arte Lombarda

Ente competente: S27

OGGETTO

OGGETTO

Definizione: modello anatomico di cranio

Identificazione: bene semplice/ individuo

Disponibilità del bene: reale

CATEGORIA

Categoria principale: medicina e biologia

LOCALIZZAZIONE GEOGRAFICO-AMMINISTRATIVA

INDICAZIONE DEL CONTENITORE FISICO

Codice del contenitore fisico: 25505

Categoria del contenitore fisico: architettura

LOCALIZZAZIONE GEOGRAFICO-AMMINISTRATIVA ATTUALE

Stato: Italia

Regione: Lombardia

Provincia: BG

Nome provincia: Bergamo

COLLOCAZIONE SPECIFICA

Tipologia: ospedale

Denominazione: Ospedali Riuniti - complesso

Indirizzo: Largo Giovanni Barozzi, 1

CRONOLOGIA

CRONOLOGIA GENERICA

Secolo: sec. XXI

Frazione di secolo: inizio

Motivazione cronologia: analisi tipologica

DATI TECNICI

MATERIA E TECNICA

Materia: plastica

MISURE

Parte: intero

Unità: cm

Altezza: 9

Larghezza: 9

Profondità: 12

DATI ANALITICI

DESCRIZIONE

Oggetto: Il modello anatomico rappresenta il cranio umano, completo di arcata dentale.

CONSERVAZIONE

STATO DI CONSERVAZIONE

Riferimento alla parte: intero

Data: 2012

Stato di conservazione: buono

Fonte: osservazione diretta

CONDIZIONE GIURIDICA E VINCOLI

CONDIZIONE GIURIDICA

Indicazione generica: proprietà Ente sanitario

Indicazione specifica: A.S.S.T. Papa Giovanni XXIII

FONTI E DOCUMENTI DI RIFERIMENTO

DOCUMENTAZIONE FOTOGRAFICA [1 / 3]

Genere: documentazione allegata

Tipo: fotografia digitale colore

Autore: Muzzin, Silvia (ISAL)

Data: 2012/07/11

Ente proprietario: Istituto per la Storia dell'Arte Lombarda

Codice identificativo: DSC_0052

Specifiche: foto di contesto

Visibilità immagine: 2

Nome del file originale: PST-C0110-00426_03.JPG

DOCUMENTAZIONE FOTOGRAFICA [2 / 3]

Codice univoco della risorsa: SC_PST_C0110-00426_IMG-0000042345

Genere: documentazione allegata

Tipo: fotografia digitale colore

Autore: Muzzin, Silvia (ISAL)

Data: 2012/07/11

Ente proprietario: Istituto per la Storia dell'Arte Lombarda

Codice identificativo: DSC_0041

Note: intero

Nome del file originale: PST-C0110-00426_01.JPG

DOCUMENTAZIONE FOTOGRAFICA [3 / 3]

Codice univoco della risorsa: SC_PST_C0110-00426_IMG-0000042346

Genere: documentazione allegata

Tipo: fotografia digitale colore

Autore: Raimondo, Valentina (ISAL)

Data: 2012/07/11

Ente proprietario: Istituto per la Storia dell'Arte Lombarda

Codice identificativo: DSC_0042

Note: particolare

Nome del file originale: PST-C0110-00426_02.JPG

COMPILAZIONE

COMPILAZIONE

Anno di redazione: 2012

Ente compilatore: Istituto per la Storia dell'Arte Lombarda

Nome: Muzzin, Silvia

Referente scientifico: Zanzottera, Ferdinando