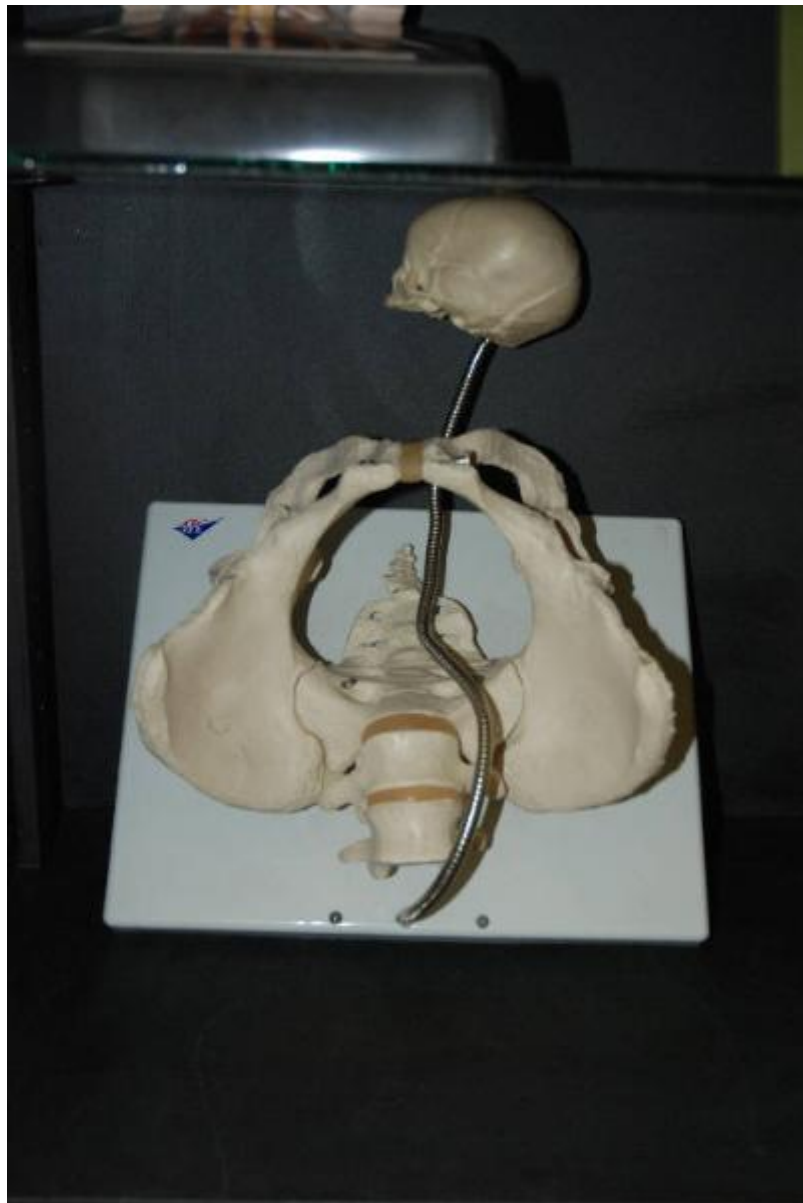


# Modello anatomico di tronco - medicina e biologia

3B Scientific



Link risorsa: <https://www.lombardiabenculturali.it/scienza-tecnologia/schede/C0110-00428/>

Scheda SIRBeC: <https://www.lombardiabenculturali.it/scienza-tecnologia/schede-complete/C0110-00428/>

## **CODICI**

Unità operativa: C0110

Numero scheda: 428

Codice scheda: C0110-00428

Tipo scheda: PST

Livello ricerca: I

### **CODICE UNIVOCO**

Codice regione: 03

Numero catalogo generale: 00694379

Ente schedatore: R03/ Istituto per la Storia dell'Arte Lombarda

Ente competente: S27

## **OGGETTO**

### **OGGETTO**

Definizione: modello anatomico di tronco

Identificazione: bene semplice/ individuo

Disponibilità del bene: reale

## **CATEGORIA**

Categoria principale: medicina e biologia

## **LOCALIZZAZIONE GEOGRAFICO-AMMINISTRATIVA**

### **INDICAZIONE DEL CONTENITORE FISICO**

Codice del contenitore fisico: 25505

Categoria del contenitore fisico: architettura

### **LOCALIZZAZIONE GEOGRAFICO-AMMINISTRATIVA ATTUALE**

Stato: Italia

Regione: Lombardia

Provincia: BG

Nome provincia: Bergamo

## COLLOCAZIONE SPECIFICA

Tipologia: ospedale

Denominazione: Ospedali Riuniti - complesso

Indirizzo: Largo Giovanni Barozzi, 1

## CRONOLOGIA

### CRONOLOGIA GENERICA

Secolo: sec. XXI

Frazione di secolo: inizio

Motivazione cronologia: analisi tipologica

## DEFINIZIONE CULTURALE

### AUTORE

Ruolo: costruttore

Nome di persona o ente: 3B Scientific

Tipo intestazione: E

Motivazione dell'attribuzione: marchio

## DATI TECNICI

### MATERIA E TECNICA [1 / 2]

Materia: plastica

### MATERIA E TECNICA [2 / 2]

Materia: metallo

### MISURE

Parte: intero

Unità: cm

Altezza: 14

Larghezza: 33

Profondità: 42

## DATI ANALITICI

## DESCRIZIONE

### Oggetto

Il modello anatomico rappresenta il cranio umano, unito alla base metallica quadrata tramite sostegno tubolare anch'esso metallico e la struttura ossea del bacino.

## STEMMI, EMBLEMI, MARCHI

Classe di appartenenza: marchio

Qualificazione: fabbrica

Identificazione: industria farmaceutica

Quantità: 1

Posizione: sulla base

Descrizione: Su triangolo blu stilizzato sono iscritti il numero e la lettera "3B" in rosso e bianco.

## CONSERVAZIONE

### STATO DI CONSERVAZIONE

Riferimento alla parte: intero

Data: 2012

Stato di conservazione: buono

Fonte: osservazione diretta

## CONDIZIONE GIURIDICA E VINCOLI

### CONDIZIONE GIURIDICA

Indicazione generica: proprietà Ente sanitario

Indicazione specifica: A.S.S.T. Papa Giovanni XXIII

## FONTI E DOCUMENTI DI RIFERIMENTO

### DOCUMENTAZIONE FOTOGRAFICA [1 / 3]

Genere: documentazione allegata

Tipo: fotografia digitale colore

Autore: Muzzin, Silvia (ISAL)

Data: 2012/07/11

Ente proprietario: Istituto per la Storia dell'Arte Lombarda

Codice identificativo: DSC\_0052

Specifiche: foto di contesto

Visibilità immagine: 2

Nome del file originale: PST-C0110-00428\_03.JPG

**DOCUMENTAZIONE FOTOGRAFICA [2 / 3]**

Codice univoco della risorsa: SC\_PST\_C0110-00428\_IMG-0000042348

Genere: documentazione allegata

Tipo: fotografia digitale colore

Autore: Muzzin, Silvia (ISAL)

Data: 2012/07/11

Ente proprietario: Istituto per la Storia dell'Arte Lombarda

Codice identificativo: DSC\_0049

Note: intero

Nome del file originale: PST-C0110-00428\_01.JPG

**DOCUMENTAZIONE FOTOGRAFICA [3 / 3]**

Codice univoco della risorsa: SC\_PST\_C0110-00428\_IMG-0000042349

Genere: documentazione allegata

Tipo: fotografia digitale colore

Autore: Raimondo, Valentina (ISAL)

Data: 2012/07/11

Ente proprietario: Istituto per la Storia dell'Arte Lombarda

Codice identificativo: DSC\_0050

Note: particolare

Nome del file originale: PST-C0110-00428\_02.JPG

## COMPILAZIONE

### COMPILAZIONE

Anno di redazione: 2012

Ente compilatore: Istituto per la Storia dell'Arte Lombarda

Nome: Muzzin, Silvia

Referente scientifico: Zanzottera, Ferdinando