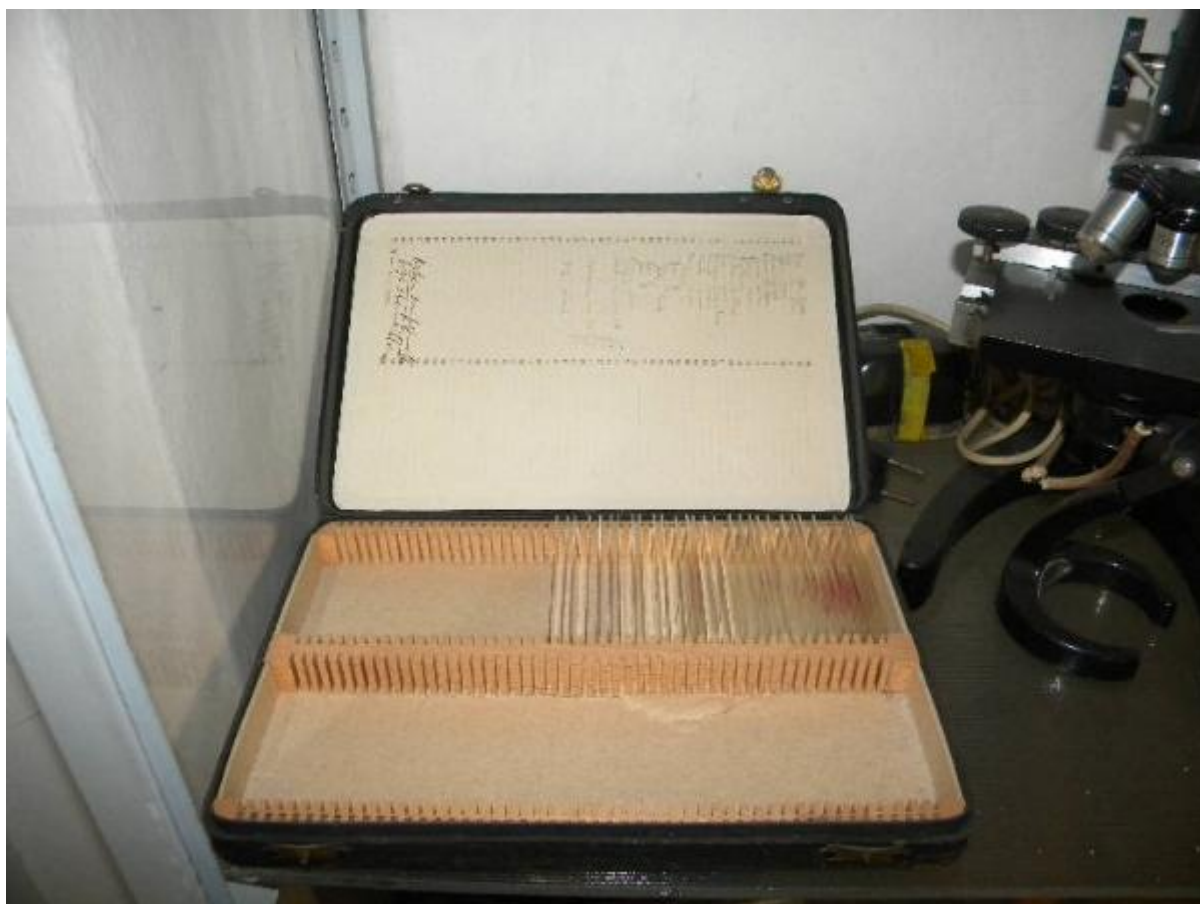


Contenitore per vetrini da microscopio - medicina e biologia



Link risorsa: <https://www.lombardiabeniculturali.it/scienza-tecnologia/schede/C0110-00456/>

Scheda SIRBeC: <https://www.lombardiabeniculturali.it/scienza-tecnologia/schede-complete/C0110-00456/>

CODICI

Unità operativa: C0110

Numero scheda: 456

Codice scheda: C0110-00456

Tipo scheda: PST

Livello ricerca: I

CODICE UNIVOCO

Codice regione: 03

Numero catalogo generale: 00694407

Ente schedatore: R03/ Istituto per la Storia dell'Arte Lombarda

Ente competente: S27

OGGETTO

OGGETTO

Definizione: contenitore per vetrini da microscopio

Identificazione: bene semplice/ individuo

Disponibilità del bene: reale

CATEGORIA

Categoria principale: medicina e biologia

LOCALIZZAZIONE GEOGRAFICO-AMMINISTRATIVA

INDICAZIONE DEL CONTENITORE FISICO

Codice del contenitore fisico: 25505

Categoria del contenitore fisico: architettura

LOCALIZZAZIONE GEOGRAFICO-AMMINISTRATIVA ATTUALE

Stato: Italia

Regione: Lombardia

Provincia: BG

Nome provincia: Bergamo

COLLOCAZIONE SPECIFICA

Tipologia: ospedale

Denominazione: Ospedali Riuniti - complesso

Indirizzo: Largo Giovanni Barozzi, 1

CRONOLOGIA

CRONOLOGIA GENERICA

Secolo: sec. XX

Frazione di secolo: secondo quarto

CRONOLOGIA SPECIFICA

Da: 1925

Validità: post

A: 1949

Validità: ante

Motivazione cronologia: analisi tipologica

DATI TECNICI

MATERIA E TECNICA

Materia: legno

MISURE

Parte: scatola

Unità: cm

Altezza: 4

Larghezza: 26

Profondità: 18

DATI ANALITICI

DESCRIZIONE

Oggetto

Il contenitore ha forma a valigetta, apribile a metà ed è dotato di due gancetti di chiusura sul lato anteriore; al suo interno lo spazio è ripartito nel vano di raccolta in metà da strutture a listello con scanalature, all'interno delle quali sono posizionati alcuni vetrini.

Funzione: Contiene vetrini di microscopio.

ISCRIZIONI

Classe di appartenenza: documentaria

Lingua: DEU

Tecnica di scrittura: a impressione

Tipo di caratteri: lettere capitali

Posizione: sul coperchio

Trascrizione: MICROSCOPISCHE/ PRAEPARATE

CONSERVAZIONE

STATO DI CONSERVAZIONE

Riferimento alla parte: intero

Data: 2012

Stato di conservazione: discreto

Indicazioni specifiche: Copertura in similpelle graffiata e consunta.

Fonte: osservazione diretta

CONDIZIONE GIURIDICA E VINCOLI

CONDIZIONE GIURIDICA

Indicazione generica: proprietà Ente sanitario

Indicazione specifica: A.S.S.T. Papa Giovanni XXIII

FONTI E DOCUMENTI DI RIFERIMENTO

DOCUMENTAZIONE FOTOGRAFICA [1 / 3]

Genere: documentazione allegata

Tipo: fotografia digitale colore

Autore: Muzzin, Silvia (ISAL)

Data: 2012/07/11

Ente proprietario: Istituto per la Storia dell'Arte Lombarda

Codice identificativo: DSC_2568

Specifiche: foto di contesto

Visibilità immagine: 2

Nome del file originale: PST-C0110-00456_03.JPG

DOCUMENTAZIONE FOTOGRAFICA [2 / 3]

Codice univoco della risorsa: SC_PST_C0110-00456_IMG-0000042431

Genere: documentazione allegata

Tipo: fotografia digitale colore

Autore: Muzzin, Silvia (ISAL)

Data: 2012/07/11

Ente proprietario: Istituto per la Storia dell'Arte Lombarda

Codice identificativo: DSC_2576

Note: intero

Nome del file originale: PST-C0110-00456_01.JPG

DOCUMENTAZIONE FOTOGRAFICA [3 / 3]

Codice univoco della risorsa: SC_PST_C0110-00456_IMG-0000042432

Genere: documentazione allegata

Tipo: fotografia digitale colore

Autore: Muzzin, Silvia (ISAL)

Data: 2012/07/11

Ente proprietario: Istituto per la Storia dell'Arte Lombarda

Codice identificativo: DSC_2577

Note: intero

Nome del file originale: PST-C0110-00456_02.JPG

COMPILAZIONE

COMPILAZIONE

Anno di redazione: 2012

Ente compilatore: Istituto per la Storia dell'Arte Lombarda

Nome [1 / 2]: Muzzin, Silvia

Nome [2 / 2]: Raimondo, Valentina

Referente scientifico: Zanzottera, Ferdinando