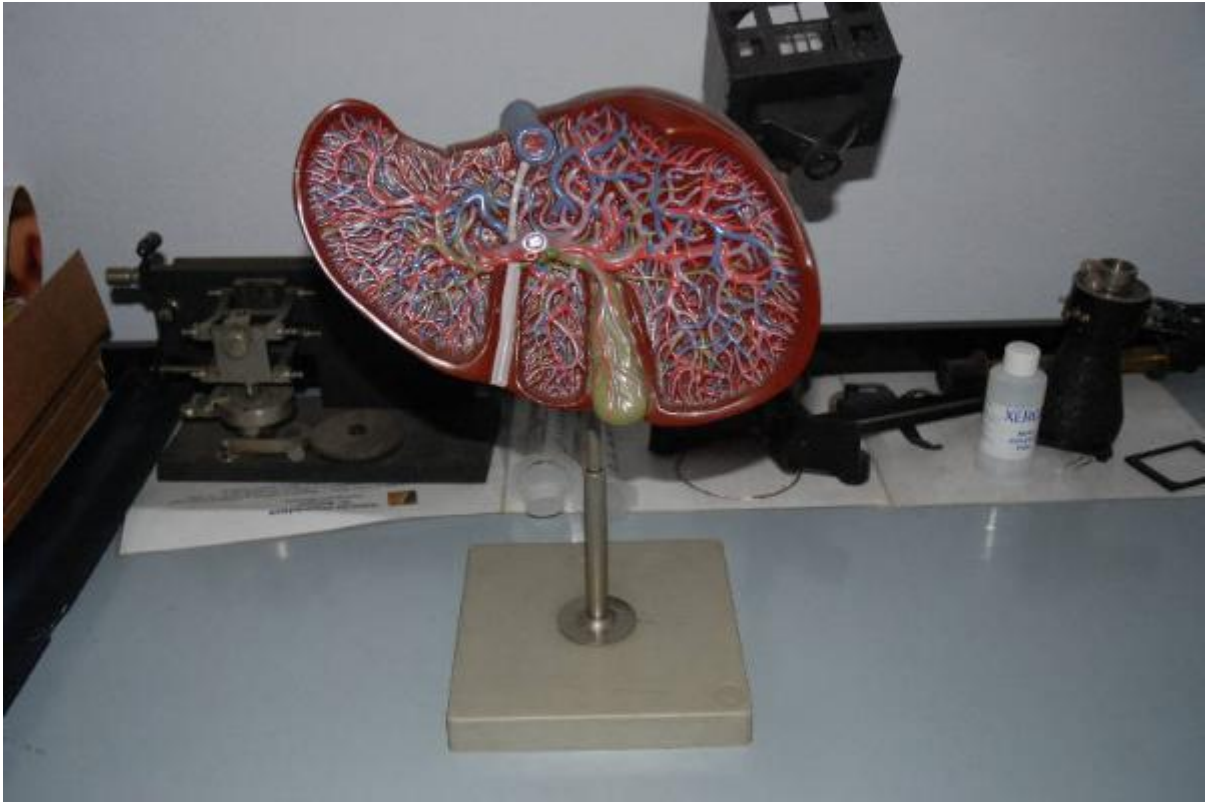


Modello anatomico - medicina e biologia



Link risorsa: <https://www.lombardiabenculturali.it/scienza-tecnologia/schede/C0110-01076/>

Scheda SIRBeC: <https://www.lombardiabenculturali.it/scienza-tecnologia/schede-complete/C0110-01076/>

CODICI

Unità operativa: C0110

Numero scheda: 1076

Codice scheda: C0110-01076

Tipo scheda: PST

Livello ricerca: I

CODICE UNIVOCO

Codice regione: 03

Numero catalogo generale: 00695010

Ente schedatore: R03/ Istituto per la Storia dell'Arte Lombarda

Ente competente: S27

OGGETTO

OGGETTO

Definizione: modello anatomico

Identificazione: bene semplice/ individuo

Disponibilità del bene: reale

SOGGETTO

Identificazione: fegato

CATEGORIA

Categoria principale: medicina e biologia

LOCALIZZAZIONE GEOGRAFICO-AMMINISTRATIVA

INDICAZIONE DEL CONTENITORE FISICO

Codice del contenitore fisico: 27104

Categoria del contenitore fisico: architettura

LOCALIZZAZIONE GEOGRAFICO-AMMINISTRATIVA ATTUALE

Stato: Italia

Regione: Lombardia

Provincia: MI

Nome provincia: Milano

COLLOCAZIONE SPECIFICA

Tipologia: ospedale

Denominazione: Ospedale Salvini

Indirizzo: Viale Forlanini, 121

CRONOLOGIA

CRONOLOGIA GENERICA

Secolo: sec. XX

Frazione di secolo: terzo quarto

Motivazione cronologia: analisi tipologica

DATI TECNICI

MATERIA E TECNICA

Materia: resina

Tecnica: pittura

MISURE

Parte: intero

Unità: cm

Altezza: 37

Larghezza: 27

Profondità: 18

DATI ANALITICI

DESCRIZIONE

Oggetto: rappresentazione di un fegato umano in sezione

Funzione: didattica dell'anatomia umana

STEMMI, EMBLEMI, MARCHI

Classe di appartenenza: marchio

Qualificazione: fabbrica

Posizione: sulla base, etichetta applicata

Descrizione

L'iscrizione "ANTONIO VALLARDI EDITORE MILANO MATERIALI DIDATTICI" attorno ai lati di un triangolo equilatero includente un torchio da stampa

CONSERVAZIONE

STATO DI CONSERVAZIONE

Riferimento alla parte: intero

Data: 2012

Stato di conservazione: discreto

Fonte: osservazione diretta

CONDIZIONE GIURIDICA E VINCOLI

CONDIZIONE GIURIDICA

Indicazione generica: proprietà Ente sanitario

Indicazione specifica: A.S.S.T. Rhodense

FONTI E DOCUMENTI DI RIFERIMENTO

DOCUMENTAZIONE FOTOGRAFICA [1 / 3]

Genere: documentazione allegata

Tipo: fotografia digitale colore

Autore: Mira Paolo/ Morganti Lorenzo/ Muzzin Silvia (ISAL)

Data: 2012/10/19

Ente proprietario: Istituto per la Storia dell'Arte Lombarda

Codice identificativo: DSC_0701

Specifiche: foto di contesto

Visibilità immagine: 2

Nome del file originale: PST-C0110-01073_04.JPG

DOCUMENTAZIONE FOTOGRAFICA [2 / 3]

Codice univoco della risorsa: SC_PST_C0110-01076_IMG-0000043026

Genere: documentazione allegata

Tipo: fotografia digitale colore

Autore: Mira Paolo/ Morganti Lorenzo/ Muzzin Silvia (ISAL)

Data: 2012/10/19

Ente proprietario: Istituto per la Storia dell'Arte Lombarda

Codice identificativo: DSC_0694

Note: intero

Nome del file originale: PST-C0110-01076_01.JPG

DOCUMENTAZIONE FOTOGRAFICA [3 / 3]

Codice univoco della risorsa: SC_PST_C0110-01076_IMG-0000043027

Genere: documentazione allegata

Tipo: fotografia digitale colore

Autore: Mira Paolo/ Morganti Lorenzo/ Muzzin Silvia (ISAL)

Data: 2012/10/19

Ente proprietario: Istituto per la Storia dell'Arte Lombarda

Codice identificativo: DSC_0695

Note: intero retro

Nome del file originale: PST-C0110-01076_02.JPG

COMPILAZIONE

COMPILAZIONE

Anno di redazione: 2012

Ente compilatore: Istituto per la Storia dell'Arte Lombarda

Nome [1 / 3]: Muzzin, Silvia

Nome [2 / 3]: Mira, Paolo

Nome [3 / 3]: Morganti, Lorenzo

Referente scientifico: Zanzottera, Ferdinando