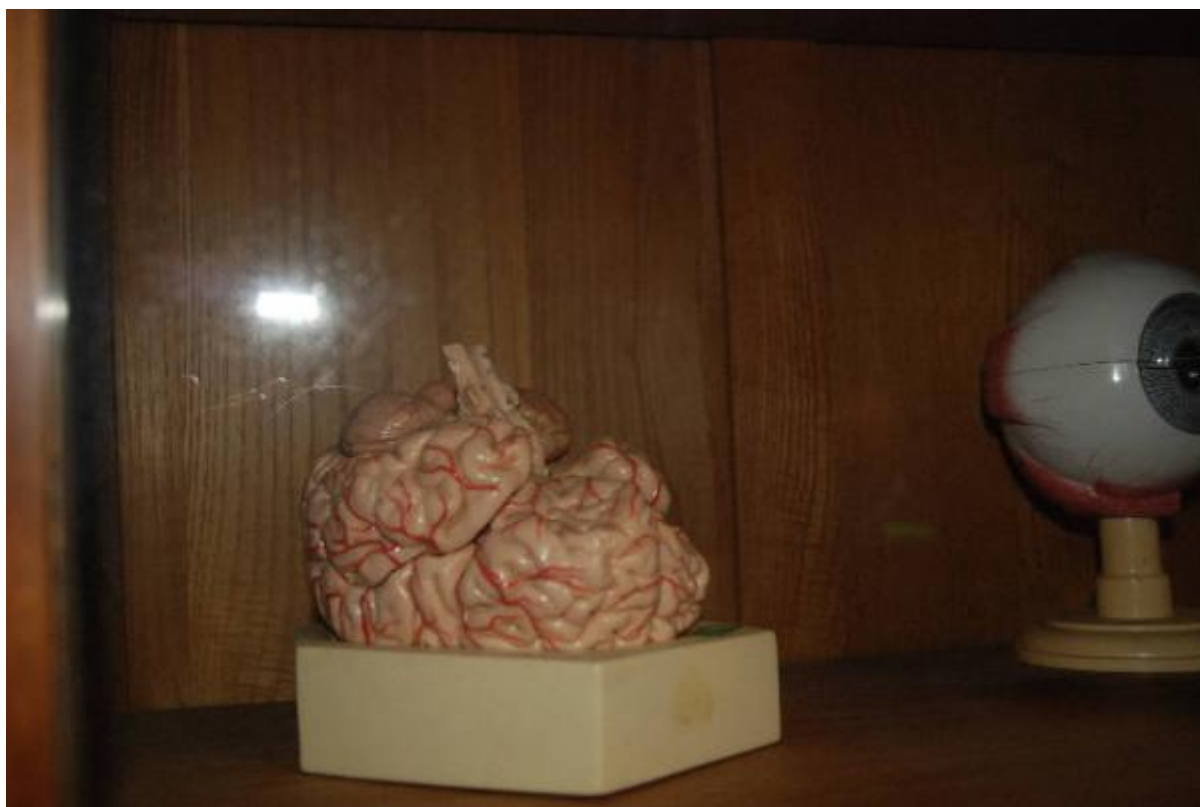


## Modello anatomico - medicina e biologia



Link risorsa: <https://www.lombardiabenculturali.it/scienza-tecnologia/schede/C0110-01089/>

Scheda SIRBeC: <https://www.lombardiabenculturali.it/scienza-tecnologia/schede-complete/C0110-01089/>

## **CODICI**

Unità operativa: C0110

Numero scheda: 1089

Codice scheda: C0110-01089

Tipo scheda: PST

Livello ricerca: I

### **CODICE UNIVOCO**

Codice regione: 03

Numero catalogo generale: 00695023

Ente schedatore: R03/ Istituto per la Storia dell'Arte Lombarda

Ente competente: S27

## **OGGETTO**

### **OGGETTO**

Definizione: modello anatomico

Identificazione: bene semplice/ individuo

Disponibilità del bene: reale

### **SOGGETTO**

Identificazione: cervello

## **CATEGORIA**

Categoria principale: medicina e biologia

## **LOCALIZZAZIONE GEOGRAFICO-AMMINISTRATIVA**

### **INDICAZIONE DEL CONTENITORE FISICO**

Codice del contenitore fisico: 27104

Categoria del contenitore fisico: architettura

### **LOCALIZZAZIONE GEOGRAFICO-AMMINISTRATIVA ATTUALE**

Stato: Italia

Regione: Lombardia

Provincia: MI

Nome provincia: Milano

### **COLLOCAZIONE SPECIFICA**

Tipologia: ospedale

Denominazione: Ospedale Salvini

Indirizzo: Viale Forlanini, 121

## **CRONOLOGIA**

### **CRONOLOGIA GENERICA**

Secolo: sec. XX

Frazione di secolo: terzo quarto

Motivazione cronologia: analisi tipologica

## **DATI TECNICI**

### **MATERIA E TECNICA**

Materia: resina

Tecnica: pittura

### **MISURE**

Parte: intero

Unità: cm

Altezza: 16

Larghezza: 19

Profondità: 13

## **DATI ANALITICI**

### **DESCRIZIONE**

Oggetto: rappresentazione di un cervello umano a grandezza naturale

Funzione: didattica dell'anatomia umana

## **CONSERVAZIONE**

### **STATO DI CONSERVAZIONE**

Riferimento alla parte: intero

Data: 2012

Stato di conservazione: discreto

Fonte: osservazione diretta

## CONDIZIONE GIURIDICA E VINCOLI

### CONDIZIONE GIURIDICA

Indicazione generica: proprietà Ente sanitario

Indicazione specifica: A.S.S.T. Rhodense

## FONTI E DOCUMENTI DI RIFERIMENTO

### DOCUMENTAZIONE FOTOGRAFICA [1 / 3]

Genere: documentazione allegata

Tipo: fotografia digitale colore

Autore: Mira Paolo/ Morganti Lorenzo/ Muzzin Silvia (ISAL)

Data: 2012/10/19

Ente proprietario: Istituto per la Storia dell'Arte Lombarda

Codice identificativo: DSC\_0711

Specifiche: foto di contesto

Visibilità immagine: 2

Nome del file originale: PST-C0110-01079\_02.JPG

### DOCUMENTAZIONE FOTOGRAFICA [2 / 3]

Codice univoco della risorsa: SC\_PST\_C0110-01089\_IMG-0000043055

Genere: documentazione allegata

Tipo: fotografia digitale colore

Autore: Mira Paolo/ Morganti Lorenzo/ Muzzin Silvia (ISAL)

Data: 2012/10/19

Ente proprietario: Istituto per la Storia dell'Arte Lombarda

Codice identificativo: DSC\_0721

Note: intero

Nome del file originale: PST-C0110-01089\_02.JPG

## DOCUMENTAZIONE FOTOGRAFICA [3 / 3]

Codice univoco della risorsa: SC\_PST\_C0110-01089\_IMG-0000043056

Genere: documentazione allegata

Tipo: fotografia digitale colore

Autore: Mira Paolo/ Morganti Lorenzo/ Muzzin Silvia (ISAL)

Data: 2012/10/19

Ente proprietario: Istituto per la Storia dell'Arte Lombarda

Codice identificativo: DSC\_0720

Note: intero

Nome del file originale: PST-C0110-01089\_01.JPG

## COMPILAZIONE

### COMPILAZIONE

Anno di redazione: 2012

Ente compilatore: Istituto per la Storia dell'Arte Lombarda

Nome [1 / 3]: Muzzin, Silvia

Nome [2 / 3]: Mira, Paolo

Nome [3 / 3]: Morganti, Lorenzo

Referente scientifico: Zanzottera, Ferdinando