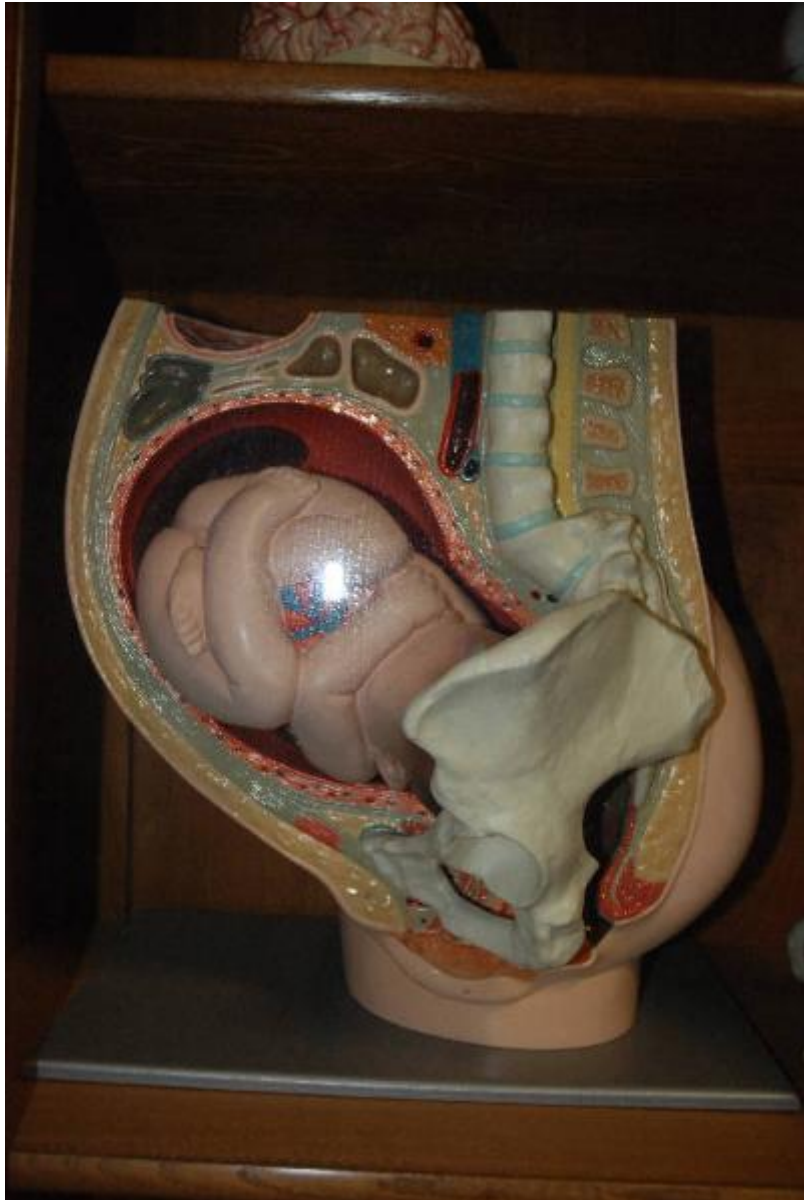


Modello anatomico - medicina e biologia



Link risorsa: <https://www.lombardiabenculturali.it/scienza-tecnologia/schede/C0110-01092/>

Scheda SIRBeC: <https://www.lombardiabenculturali.it/scienza-tecnologia/schede-complete/C0110-01092/>

CODICI

Unità operativa: C0110

Numero scheda: 1092

Codice scheda: C0110-01092

Tipo scheda: PST

Livello ricerca: I

CODICE UNIVOCO

Codice regione: 03

Numero catalogo generale: 00695026

Ente schedatore: R03/ Istituto per la Storia dell'Arte Lombarda

Ente competente: S27

OGGETTO

OGGETTO

Definizione: modello anatomico

Identificazione: bene semplice/ individuo

Disponibilità del bene: reale

SOGGETTO

Identificazione: pelvi con embrione

CATEGORIA

Categoria principale: medicina e biologia

LOCALIZZAZIONE GEOGRAFICO-AMMINISTRATIVA

INDICAZIONE DEL CONTENITORE FISICO

Codice del contenitore fisico: 27104

Categoria del contenitore fisico: architettura

LOCALIZZAZIONE GEOGRAFICO-AMMINISTRATIVA ATTUALE

Stato: Italia

Regione: Lombardia

Provincia: MI

Nome provincia: Milano

COLLOCAZIONE SPECIFICA

Tipologia: ospedale

Denominazione: Ospedale Salvini

Indirizzo: Viale Forlanini, 121

CRONOLOGIA

CRONOLOGIA GENERICA

Secolo: sec. XX

Frazione di secolo: ultimo quarto

Motivazione cronologia: analisi tipologica

DATI TECNICI

MATERIA E TECNICA

Materia: resina

Tecnica: pittura

MISURE

Parte: intero

Unità: cm

Altezza: 40

Larghezza: 32

Profondità: 30

DATI ANALITICI

DESCRIZIONE

Oggetto

rappresentazione di una pelvi femminile al nono mese di gravidanza con embrione, in sezione e con parti rimovibili

Funzione: didattica dell'anatomia umana

CONSERVAZIONE

STATO DI CONSERVAZIONE

Riferimento alla parte: intero

Data: 2012

Stato di conservazione: discreto

Fonte: osservazione diretta

CONDIZIONE GIURIDICA E VINCOLI

CONDIZIONE GIURIDICA

Indicazione generica: proprietà Ente sanitario

Indicazione specifica: A.S.S.T. Rhodense

FONTI E DOCUMENTI DI RIFERIMENTO

DOCUMENTAZIONE FOTOGRAFICA [1 / 3]

Genere: documentazione allegata

Tipo: fotografia digitale colore

Autore: Mira Paolo/ Morganti Lorenzo/ Muzzin Silvia (ISAL)

Data: 2012/10/19

Ente proprietario: Istituto per la Storia dell'Arte Lombarda

Codice identificativo: DSC_0711

Specifiche: foto di contesto

Visibilità immagine: 2

Nome del file originale: PST-C0110-01079_02.JPG

DOCUMENTAZIONE FOTOGRAFICA [2 / 3]

Codice univoco della risorsa: SC_PST_C0110-01092_IMG-0000043064

Genere: documentazione allegata

Tipo: fotografia digitale colore

Autore: Mira Paolo/ Morganti Lorenzo/ Muzzin Silvia (ISAL)

Data: 2012/10/19

Ente proprietario: Istituto per la Storia dell'Arte Lombarda

Codice identificativo: DSC_0725

Note: intero

Nome del file originale: PST-C0110-01092_01.JPG

DOCUMENTAZIONE FOTOGRAFICA [3 / 3]

Codice univoco della risorsa: SC_PST_C0110-01092_IMG-0000043065

Genere: documentazione allegata

Tipo: fotografia digitale colore

Autore: Mira Paolo/ Morganti Lorenzo/ Muzzin Silvia (ISAL)

Data: 2012/10/19

Ente proprietario: Istituto per la Storia dell'Arte Lombarda

Codice identificativo: DSC_0726

Note: particolare

Nome del file originale: PST-C0110-01092_02.JPG

COMPILAZIONE

COMPILAZIONE

Anno di redazione: 2012

Ente compilatore: Istituto per la Storia dell'Arte Lombarda

Nome [1 / 3]: Muzzin, Silvia

Nome [2 / 3]: Mira, Paolo

Nome [3 / 3]: Morganti, Lorenzo

Referente scientifico: Zanzottera, Ferdinando