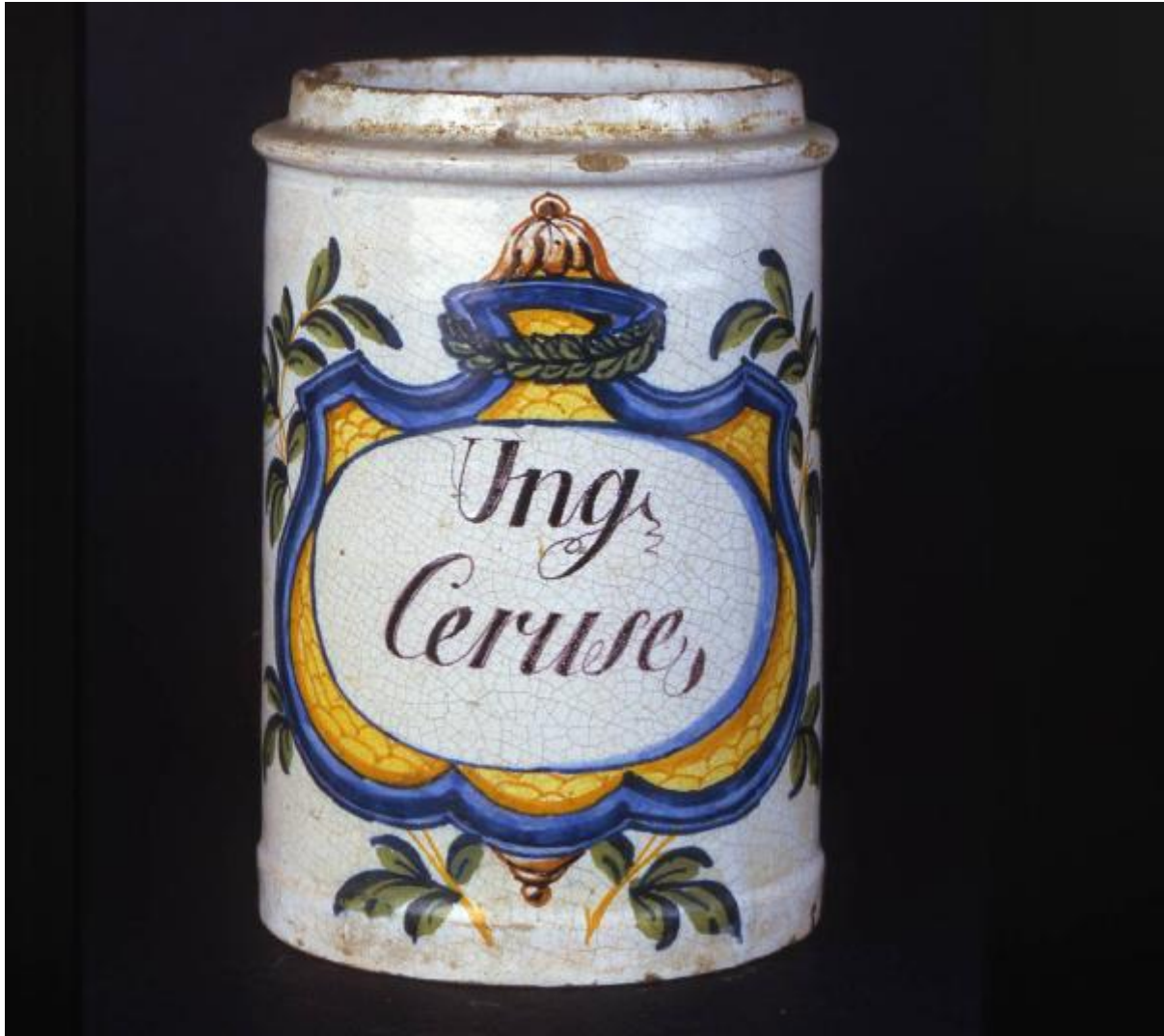


Vaso da farmacia - farmacia

manifattura Italia settentrionale



Link risorsa: <https://www.lombardiabeniculturali.it/scienza-tecnologia/schede/ST010-00183/>

Scheda SIRBeC: <https://www.lombardiabeniculturali.it/scienza-tecnologia/schede-complete/ST010-00183/>

CODICI

Unità operativa: ST010

Numero scheda: 183

Codice scheda: ST010-00183

Tipo scheda: PST

Livello ricerca: C

CODICE UNIVOCO

Codice regione: 03

Numero catalogo generale: 02039488

Ente schedatore: R03/ Museo Nazionale della Scienza e della Tecnologia "Leonardo da Vinci"

Ente competente: S27

OGGETTO

OGGETTO

Definizione: vaso da farmacia

Tipologia: a corpo cilindrico

Disponibilità del bene: reale

CATEGORIA

Categoria principale: farmacia

Altra categoria: Industria della ceramica

Parole chiave: manifattura ceramica

LOCALIZZAZIONE GEOGRAFICO-AMMINISTRATIVA

INDICAZIONE DEL CONTENITORE FISICO

Codice del contenitore fisico: 24673

Categoria del contenitore fisico: architettura

LOCALIZZAZIONE GEOGRAFICO-AMMINISTRATIVA ATTUALE

Stato: Italia

Regione: Lombardia

Provincia: MI

Nome provincia: Milano

Codice ISTAT comune: 015146

Comune: Milano

COLLOCAZIONE SPECIFICA

Tipologia: monastero

Qualificazione: olivetano

Denominazione: Monastero Olivetano di S. Vittore al Corpo (ex) - complesso

Indirizzo: Via S. Vittore, 21

Denominazione struttura conservativa - livello 1: Museo Nazionale della Scienza e della Tecnologia "Leonardo da Vinci"

Altra denominazione [1 / 2]: Museo della Scienza e Tecnologia Leonardo da Vinci

Altra denominazione [2 / 2]: Caserma Villata

ACCESSIBILITA' DEL BENE

Accessibilità: SI

Specifiche: esposto al pubblico in vetrina

DATI PATRIMONIALI E COLLEZIONI

INVENTARIO

Denominazione: Registro inventario generale

Data: 1953-

Numero: 1924

STIMA [1 / 2]

STIMA [2 / 2]

COLLEZIONI

Denominazione: Collezione Pinardi

Data uscita del bene nella collezione: 1954

CRONOLOGIA

CRONOLOGIA GENERICA

Secolo: sec. XIX

Frazione di secolo: prima metà

CRONOLOGIA SPECIFICA

Da: 1800

Validità: post

A: 1849

Validità: ante

Motivazione cronologia: analisi storico-tecnica

DEFINIZIONE CULTURALE

AMBITO CULTURALE

Denominazione: manifattura Italia settentrionale

Motivazione dell'attribuzione: analisi stilistica

DATI TECNICI

MATERIA E TECNICA

Materia: maiolica smaltata

Note: maiolica decorata policromia su fondo maiolicato bianco.

Tecnica: decorazione

MISURE

Unità: cm

Altezza: 15.5

Diametro: 11.5

DATI ANALITICI

DESCRIZIONE

Oggetto

Vaso apotecario a corpo cilindrico, apode, con sottile gradinatura in rilievo all'altezza della base. Collo assente imboccatura piatta appena distinta da lieve scanalatura. Coperchio assente probabilmente in materiale ligneo o metallico.

Soggetto

Al cento del corpo entro cornice sagomata, dipinta a policromia ed arricchita da rami fogliati, descritta in caratteri corsivi tracciati in nero manganese si intravede la dicitura indicante il contenuto: "Ung. Ceruse."

Funzione

Vaso usato in farmacia per contenere un principio attivo, un essenza o altro. La dicitura sul corpo del vaso indica il nome del contenuto: "Ung. Ceruse."

ISCRIZIONI

Classe di appartenenza: funzionale

Lingua: LAT

Tecnica di scrittura: pittura a smalto

Tipo di caratteri: corsivo / minuscolo e maiuscolo

Posizione: al centro del corpo

Trascrizione: Ung. Ceruse.

Notizie storico-critiche

Questo vaso è simile per forma ad altri otto esemplari della raccolta probabilmente appartenenti al medesimo corredo farmaceutico (si vedano gli esemplari con numeri d' inventario: 1887, 1920, 1922, 1925, 1926, 1927, 1928, 1929), ma dai quali si differenzia per il decoro.

Anche per questo esemplare la tipologia non ha al momento trovato confronti e l'assenza di marchi o sigle rende per il momento impossibile una attribuzione precisa. L'epoca probabile di produzione è il primo trentennio del XIX secolo.

CONSERVAZIONE

STATO DI CONSERVAZIONE

Data: 2002

Stato di conservazione: discreto

Indicazioni specifiche: cavillo molto esteso. Mancante di coperchio.

CONDIZIONE GIURIDICA E VINCOLI

CONDIZIONE GIURIDICA

Indicazione generica: proprietà privata

FONTI E DOCUMENTI DI RIFERIMENTO

DOCUMENTAZIONE FOTOGRAFICA

Codice univoco della risorsa: SC_PST_ST010-00183_IMG-0000047665

Genere: documentazione allegata

Tipo: diapositiva colore

Autore: Costa, Giancarlo

Data: 2002/00/00

Ente proprietario: Fondazione Museo Nazionale della Scienza e della Tecnologia "Leonardo da Vinci"

Collocazione: Archivio Fotografico

Codice identificativo: 01924_dia

Note: la documentazione allegata è una scansione della diapositiva

Collocazione del file nell'archivio locale: CARTELLA DATI SIRBEC\DOCUMENTAZIONE FOTOGRAFICA\ST010_foto

Nome del file originale: 01924_dia.jpg

BIBLIOGRAFIA [1 / 3]

Autore: Stringa N.

Titolo libro o rivista: Museo d'Arte Applicata, le Ceramiche

Luogo di edizione: Milano

Anno di edizione: 2001

Codice scheda bibliografia: ST010-00022

BIBLIOGRAFIA [2 / 3]

Genere: bibliografia specifica

Autore: Mattioli P. A.

Titolo libro o rivista

Discorsi di m. Pietro Andrea Mattioli ne' sei libri di Pedacio Dioscoride Anazarbeo della materia medicinale

Luogo di edizione: Venezia

Anno di edizione: 1744

Codice scheda bibliografia: ST010-00029

BIBLIOGRAFIA [3 / 3]

Genere: bibliografia specifica

Autore: Mattioli P. A.

Titolo libro o rivista

dei Discorsi di m. Pietro Andrea Mattioli ne' sei libri di Pedacio Dioscoride Anazarbeo della materia medicinale

Luogo di edizione: Venezia

Anno di edizione: 1585?

Codice scheda bibliografia: ST010-00030

COMPILAZIONE

COMPILAZIONE

Anno di redazione: 2011

Nome: Iannone, Vincenzo

Referente scientifico: Anversa, Giulia

Referente scientifico: Giorgione, Claudio

Funzionario responsabile: Ronzon, Laura