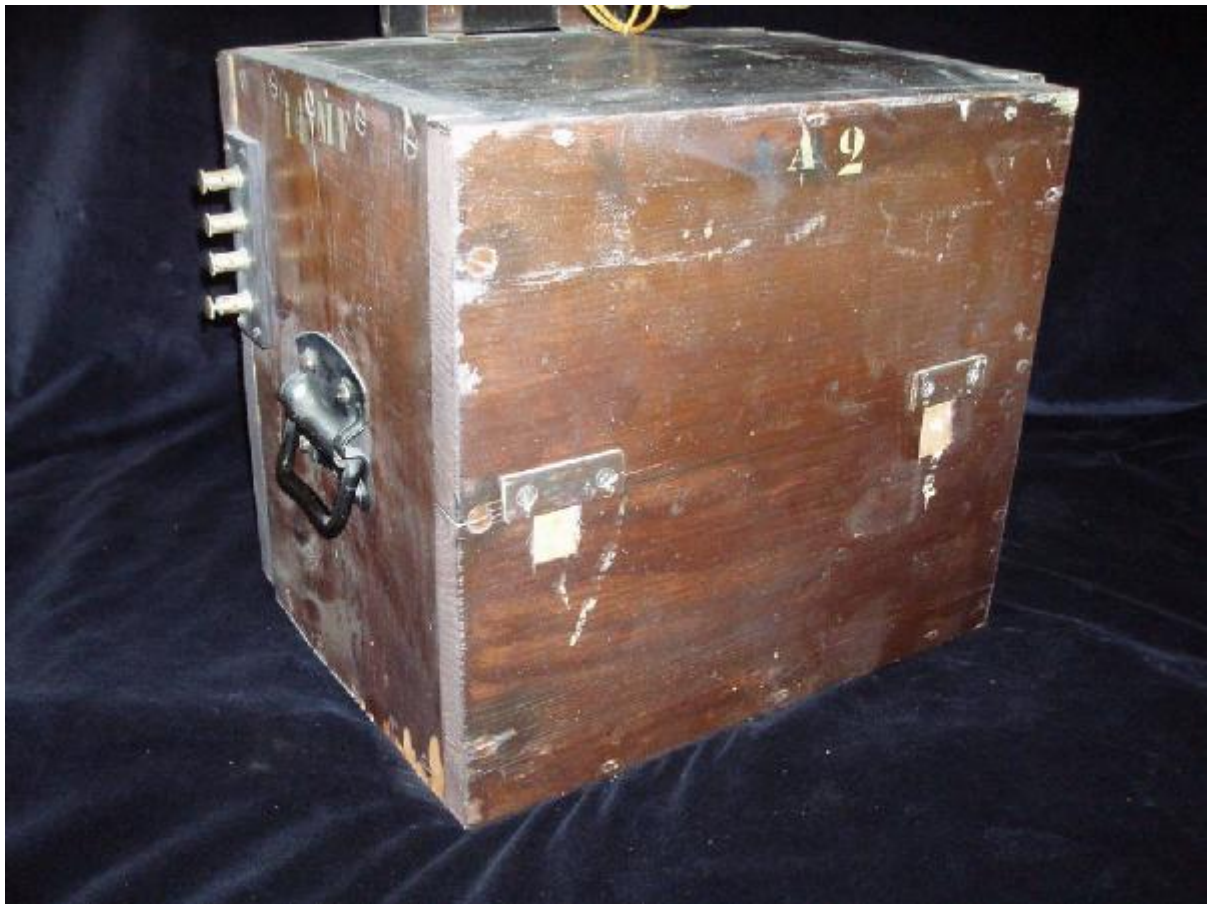


Condensatore - industria, manifattura, artigianato

Magni Franco; Giovanni Campostano



Link risorsa: <https://www.lombardiabeniculturali.it/scienza-tecnologia/schede/ST050-00087/>

Scheda SIRBeC: <https://www.lombardiabeniculturali.it/scienza-tecnologia/schede-complete/ST050-00087/>

CODICI

Unità operativa: ST050

Numero scheda: 87

Codice scheda: ST050-00087

Tipo scheda: PST

Livello ricerca: C

CODICE UNIVOCO

Codice regione: 03

Numero catalogo generale: 00633708

Ente schedatore: R03/ Museo Nazionale della Scienza e della Tecnologia "Leonardo da Vinci"

Ente competente: S27

RELAZIONI

RELAZIONI CON ALTRI BENI

Tipo relazione: correlazione

Tipo scheda: PST

Codice IDK della scheda correlata: ST050-00090

OGGETTO

OGGETTO

Definizione: condensatore

Tipologia: a stagno e carta paraffinata

CATEGORIA

Categoria principale: industria, manifattura, artigianato

Altra categoria: Telecomunicazioni via radio

Altra categoria: Elettricità e Magnetismo

Parole chiave: Radiotelegrafia

Parole chiave: Franco Magni

Parole chiave: eterodina

Parole chiave: supereterodina

LOCALIZZAZIONE GEOGRAFICO-AMMINISTRATIVA

INDICAZIONE DEL CONTENITORE FISICO

Codice del contenitore fisico: 24673

Categoria del contenitore fisico: architettura

LOCALIZZAZIONE GEOGRAFICO-AMMINISTRATIVA ATTUALE

Stato: Italia

Regione: Lombardia

Provincia: MI

Nome provincia: Milano

Codice ISTAT comune: 015146

Comune: Milano

COLLOCAZIONE SPECIFICA

Tipologia: monastero

Qualificazione: olivetano

Denominazione: Monastero Olivetano di S. Vittore al Corpo (ex) - complesso

Indirizzo: Via S. Vittore, 21

Denominazione struttura conservativa - livello 1: Museo Nazionale della Scienza e della Tecnologia "Leonardo da Vinci"

Altra denominazione [1 / 2]: Museo della Scienza e Tecnologia Leonardo da Vinci

Altra denominazione [2 / 2]: Caserma Villata

ACCESSIBILITA' DEL BENE

Accessibilità: SI

Specifiche: accessibile, ma non esposto al pubblico

DATI PATRIMONIALI E COLLEZIONI

INVENTARIO

Denominazione: Registro inventario generale

Data: 1953-

Numero: 9838

STIMA

CRONOLOGIA

CRONOLOGIA GENERICA

Secolo: sec. XX

Frazione di secolo: inizio

CRONOLOGIA SPECIFICA

Da: 1911

Validità: post

A: 1912

Validità: ante

Motivazione cronologia: bibliografia

DEFINIZIONE CULTURALE

AUTORE [1 / 2]

Ruolo: progettista

Nome di persona o ente: Magni Franco

Tipo intestazione: P

Dati anagrafici/Periodo di attività: 1883/ 1955

Codice scheda autore: ST050-00028

Motivazione dell'attribuzione: bibliografia

AUTORE [2 / 2]

Ruolo: costruttore

Nome di persona o ente: Giovanni Campostano

Tipo intestazione: P

Dati anagrafici/Periodo di attività: notizie inizio sec. XX

Codice scheda autore: ST050-00029

Motivazione dell'attribuzione: bibliografia

DATI TECNICI

MATERIA E TECNICA [1 / 5]

Materia: stagno

MATERIA E TECNICA [2 / 5]

Materia: legno

MATERIA E TECNICA [3 / 5]

Materia: paraffina

MATERIA E TECNICA [4 / 5]

Materia: carta

MATERIA E TECNICA [5 / 5]

Materia: metallo

MISURE [1 / 2]

Unità: cm

Altezza: 35

Larghezza: 40

Profondità: 28

Validità: ca.

MISURE [2 / 2]

Unità: kg

Peso: 25

Validità: ca.

DATI ANALITICI

DESCRIZIONE

Oggetto

Questo condensatore è costituito da una scatola in legno con maniglie in ferro. Sui due lati sono presenti rispettivamente 1 e 4 serrafili per il collegamento elettrico. Al suo interno sono presenti, alternati, fogli di stagno e carta paraffinata. Riportiamo la descrizione di questo elemento circuitale dell'ingegner Magni nella sua pubblicazione del 1912 (pag. 16): " Condensatori: come si disse, si usarono dei condensatori appositamente costruiti dalla Ditta Campostano a sezioni di circa 1x1x1,5x7,5 mf. con fogli di stagno puro intercalato con fogli di carta paraffinata. Ne ebbi a disposizione quattro. Essendo piuttosto voluminosi e pesanti furono muniti di maniglie laterali a guisa di bauletti per comodità di trasporto."

Sulla parte superiore è presente un tremoamperometro Allocchio&Bachini (probabilmente aggiunto dallo stesso Magni in un secondo tempo)

Funzione

Questo condensatore (denominata da Magni "A2") faceva parte del banco sperimentale utilizzato da Franco Magni per le sue ricerche sulla radiotelegrafia del 1911/12 (brevetto n° 127804). In particolare questo elemento era inserito nel complesso del circuito ricevente. Nella fotografia allegata è ben visibile l'iscrizione "A2" che denota come questo condensatore (uno dei quattro presenti) era dedicato al primo (A) circuito ricevente (2). Questo elemento capacitivo poteva assumere valori variabili a seconda di quale dei 4 serrafili veniva utilizzato per il collegamento al circuito.

L'intero complesso ricevente era composto da due circuiti di oscillazione denominati dall'inventore A2 e B2. Entrambi questi due circuiti erano formati da un condensatore (C) e da un'induttore variabile o selfinduzione (L) così che, una volta accordati, questi venivano sollecitati alternativamente dai due segnali di frequenza (10.000 e 10.600 Hz) provenienti dal trasmettitore e si mettevano in oscillazione secondo il loro periodo naturale (proporzionale alla radice del prodotto di L e C). I due segnali venivano poi miscelati o combinati (eterodinati) per ottenere un segnale udibile dato dalla differenza delle due frequenze (10.600 Hz - 10.000 Hz = 600 Hz) in un circuitito derivato, comprendente un

ricevitore telefonico.

ISCRIZIONI

Classe di appartenenza: sigla

Tecnica di scrittura: inchiostro su legno

Tipo di caratteri: maiuscolo

Posizione: su lato frontale scatola in legno

Autore: Franco Magni

Trascrizione: A2

Specifiche sulle relazioni

Questo oggetto è stato utilizzato nell'apparato sperimentale di Franco Magni durante le sue ricerche sull'eterodina svolte tra il 1911 e il 1912.

CONSERVAZIONE

STATO DI CONSERVAZIONE

Data: 2006

Stato di conservazione: discreto

CONDIZIONE GIURIDICA E VINCOLI

CONDIZIONE GIURIDICA

Indicazione generica: proprietà privata

FONTI E DOCUMENTI DI RIFERIMENTO

DOCUMENTAZIONE FOTOGRAFICA [1 / 2]

Codice univoco della risorsa: SC_PST_ST050-00087_IMG-0000046260

Genere: documentazione allegata

Tipo: fotografia digitale colore

Autore: Temporelli, Massimo

Data: 2006/00/00

Ente proprietario: Fondazione Museo Nazionale della Scienza e della Tecnologia "Leonardo da Vinci"

Codice identificativo: 9838

Collocazione del file nell'archivio locale: CARTELLA DATI SIRBEC\DOCUMENTAZIONE FOTOGRAFICA\ST050_foto

Nome del file originale: 09838.jpg

DOCUMENTAZIONE FOTOGRAFICA [2 / 2]

Codice univoco della risorsa: SC_PST_ST050-00087_IMG-0000046261

Genere: documentazione allegata

Tipo: fotografia digitale colore

Autore: Temporelli, Massimo

Data: 2006/00/00

Ente proprietario: Fondazione Museo Nazionale della Scienza e della Tecnologia "Leonardo da Vinci"

Codice identificativo: 9838_1

Collocazione del file nell'archivio locale: CARTELLA DATI SIRBEC\DOCUMENTAZIONE FOTOGRAFICA\ST050_foto

Nome del file originale: 09838_1.jpg

BIBLIOGRAFIA [1 / 2]

Genere: bibliografia specifica

Autore: Magni F.

Titolo libro o rivista: Radiotelegrafia a stazioni sintonizzate : basato sul principio dei suoni di combinazione per differenza

Luogo di edizione: Torino

Anno di edizione: 1912

Codice scheda bibliografia: ST050-00030

BIBLIOGRAFIA [2 / 2]

Genere: bibliografia specifica

Autore: Bramanti c.

Titolo libro o rivista: L'ing. Franco Magni

Luogo di edizione: Albino (Bergamo)

Anno di edizione: 2005

Codice scheda bibliografia: ST050-00031

V., pp., nn.: pp. 23-33

V., tavv., figg.: ff. 20-30

COMPILAZIONE

COMPILAZIONE

Anno di redazione: 2006

Nome: Temporelli, Massimo

Referente scientifico: Brenni, Paolo

Referente scientifico: Soresini, Franco

Funzionario responsabile: Sutera, Salvatore

Funzionario responsabile: Ronzon, Laura

AGGIORNAMENTO-REVISIONE

Anno di aggiornamento/revisione: 2011

Nome: Iannone, Vincenzo

Ente compilatore: Museo Nazionale della Scienza e della Tecnologia "Leonardo da Vinci"

Funzionario responsabile: Ronzon, Laura