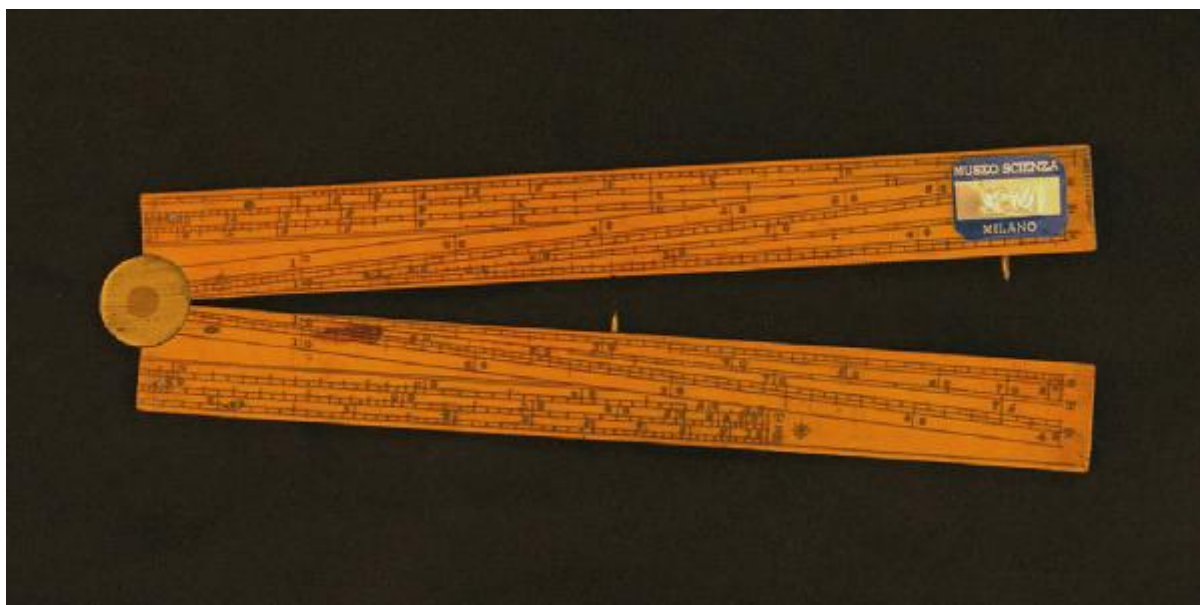


# Compasso - matematica

manifattura



Link risorsa: <https://www.lombardiabeniculturali.it/scienza-tecnologia/schede/ST060-00025/>

Scheda SIRBeC: <https://www.lombardiabeniculturali.it/scienza-tecnologia/schede-complete/ST060-00025/>

## **CODICI**

Unità operativa: ST060

Numero scheda: 25

Codice scheda: ST060-00025

Tipo scheda: PST

Livello ricerca: C

### **CODICE UNIVOCO**

Codice regione: 03

Numero catalogo generale: 00633740

Ente schedatore: R03/ Museo Nazionale della Scienza e della Tecnologia "Leonardo da Vinci"

Ente competente: S27

## **OGGETTO**

### **OGGETTO**

Definizione: compasso

Tipologia: di proporzione

## **CATEGORIA**

Categoria principale: matematica

Altra categoria: Disegno

Altra categoria: Geodesia e Topografia

Parole chiave: proporzione

## **LOCALIZZAZIONE GEOGRAFICO-AMMINISTRATIVA**

### **INDICAZIONE DEL CONTENITORE FISICO**

Codice del contenitore fisico: 24676

Categoria del contenitore fisico: architettura

### **LOCALIZZAZIONE GEOGRAFICO-AMMINISTRATIVA ATTUALE**

Stato: Italia

Regione: Lombardia

Provincia: MI

Nome provincia: Milano

Codice ISTAT comune: 015146

Comune: Milano

### **COLLOCAZIONE SPECIFICA**

Tipologia: padiglione

Qualificazione: museale

Denominazione: Museo della Scienza e della Tecnologia Leonardo da Vinci - Padiglione Trasporti Aerei e Marittimi

Indirizzo: Via Olona, 6 bis

Denominazione struttura conservativa - livello 1: Museo Nazionale della Scienza e della Tecnologia "Leonardo da Vinci"

### **ACCESSIBILITA' DEL BENE**

Accessibilità: SI

Specifiche: accessibile, ma non esposto al pubblico

## **ALTRE LOCALIZZAZIONI GEOGRAFICO-AMMINISTRATIVE**

Tipo di localizzazione: luogo di produzione/realizzazione

### **LOCALIZZAZIONE GEOGRAFICO-AMMINISTRATIVA**

Stato: Regno Unito

Altra ripartizione amministrativa o località estera: Londra

## **DATI PATRIMONIALI E COLLEZIONI**

### **INVENTARIO**

Denominazione: Registro inventario generale

Data: 1953-

Numero: 3214

**STIMA [1 / 2]**

**STIMA [2 / 2]**

## **CRONOLOGIA**

### **CRONOLOGIA GENERICA**

Secolo: secc. XVII/ XVIII

### **CRONOLOGIA SPECIFICA**

Da: 1600

Validità: post

A: 1799

Validità: ante

Motivazione cronologia: analisi storico-tecnica

## DEFINIZIONE CULTURALE

### AMBITO CULTURALE

Denominazione: manifattura

Riferimento all'intervento: esecuzione

Motivazione dell'attribuzione: analisi stilistica

## DATI TECNICI

### MATERIA E TECNICA [1 / 2]

Materia: legno

### MATERIA E TECNICA [2 / 2]

Materia: ottone

### MISURE [1 / 3]

Unità: cm

Larghezza: 3.5

Lunghezza: 15.8

Spessore: 0.4

Validità: ca.

### MISURE [2 / 3]

Unità: g

Peso: 28

Validità: ca.

### MISURE [3 / 3]

Unità: cm

Larghezza: 2

Lunghezza: 30.2

Spessore: 0.4

Specifiche: lunghezza a compasso completamente aperto

Validità: ca.

## DATI ANALITICI

### DESCRIZIONE

Oggetto

Lo strumento è formato da due piccole aste rettangolari in legno accostate per uno dei lati lunghi e incernierate tra loro in uno dei due spigoli in comune. Il suo aspetto, quindi, ricorda vagamente quello di un moderno compasso dato che le due astine possono essere allontanate o avvicinate mantenendo sempre un punto in comune. Su entrambe le superfici delle due righe sono incise scale graduate e indici che rendevano questo strumento un vero e proprio regolo calcolatore. L'operatore poteva, usando tali scale, effettuare in brevissimo tempo complessi calcoli di matematica e di fisica.

Funzione

Regolo calcolatore per il calcolo rapido di opportune grandezze fisiche nonché di rapporti di equivalenza e/o scala.

## CONSERVAZIONE

### STATO DI CONSERVAZIONE

Data: 2006

Stato di conservazione: buono

## CONDIZIONE GIURIDICA E VINCOLI

### CONDIZIONE GIURIDICA

Indicazione generica: proprietà privata

## FONTI E DOCUMENTI DI RIFERIMENTO

### DOCUMENTAZIONE FOTOGRAFICA [1 / 2]

Codice univoco della risorsa: SC\_PST\_ST060-00025\_IMG-0000046362

Genere: documentazione allegata

Tipo: fotografia digitale colore

Autore: Reduzzi, Luca

Data: 2006/00/00

Ente proprietario: Fondazione Museo Nazionale della Scienza e della Tecnologia "Leonardo da Vinci"

Codice identificativo: 03214\_1

Collocazione del file nell'archivio locale: CARTELLA DATI SIRBEC\DOCUMENTAZIONE FOTOGRAFICA\ST060\_foto

Nome del file originale: 03214\_1.jpg

### **DOCUMENTAZIONE FOTOGRAFICA [2 / 2]**

Codice univoco della risorsa: SC\_PST\_ST060-00025\_IMG-0000046363

Genere: documentazione allegata

Tipo: fotografia digitale colore

Autore: Reduzzi, Luca

Data: 2006/00/00

Ente proprietario: Fondazione Museo Nazionale della Scienza e della Tecnologia "Leonardo da Vinci"

Codice identificativo: 03214\_2

Collocazione del file nell'archivio locale: CARTELLA DATI SIRBEC\DOCUMENTAZIONE FOTOGRAFICA\ST060\_foto

Nome del file originale: 03214\_2.jpg

## **COMPILAZIONE**

### **COMPILAZIONE**

Anno di redazione: 2006

Nome: Reduzzi, Luca

Referente scientifico: Brenni, Paolo

Funzionario responsabile: Sutera, Salvatore

Funzionario responsabile: Ronzon, Laura

### **AGGIORNAMENTO-REVISIONE**

Anno di aggiornamento/revisione: 2011

Nome: Iannone, Vincenzo

Ente compilatore: Museo Nazionale della Scienza e della Tecnologia "Leonardo da Vinci"

Funzionario responsabile: Ronzon, Laura