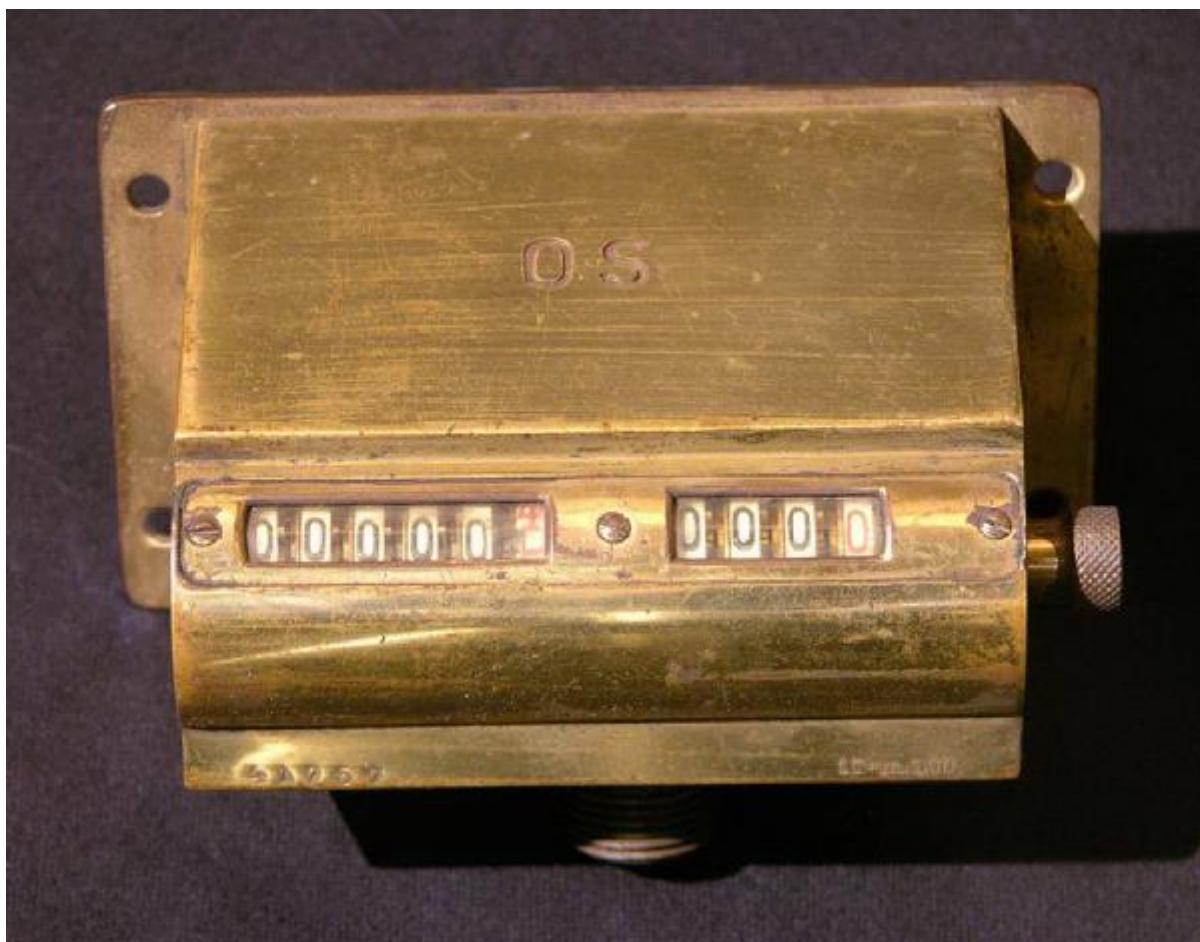


Contatore - industria, manifattura, artigianato

manifattura



Link risorsa: <https://www.lombardiabeniculturali.it/scienza-tecnologia/schede/ST060-00117/>

Scheda SIRBeC: <https://www.lombardiabeniculturali.it/scienza-tecnologia/schede-complete/ST060-00117/>

CODICI

Unità operativa: ST060

Numero scheda: 117

Codice scheda: ST060-00117

Tipo scheda: PST

Livello ricerca: C

CODICE UNIVOCO

Codice regione: 03

Numero catalogo generale: 00633832

Ente schedatore: R03/ Museo Nazionale della Scienza e della Tecnologia "Leonardo da Vinci"

Ente competente: S27

OGGETTO

OGGETTO

Definizione: contatore

Tipologia: meccanico

CATEGORIA

Categoria principale: industria, manifattura, artigianato

Altra categoria: Calcolo

Parole chiave: Calcolo automatico

LOCALIZZAZIONE GEOGRAFICO-AMMINISTRATIVA

INDICAZIONE DEL CONTENITORE FISICO

Codice del contenitore fisico: 24676

Categoria del contenitore fisico: architettura

LOCALIZZAZIONE GEOGRAFICO-AMMINISTRATIVA ATTUALE

Stato: Italia

Regione: Lombardia

Provincia: MI

Nome provincia: Milano

Codice ISTAT comune: 015146

Comune: Milano

COLLOCAZIONE SPECIFICA

Tipologia: padiglione

Qualificazione: museale

Denominazione: Museo della Scienza e della Tecnologia - Padiglione Trasporti Aerei e Marittimi

Indirizzo: Via Olona, 6 bis

Denominazione struttura conservativa - livello 1: Museo Nazionale della Scienza e della Tecnologia "Leonardo da Vinci"

ACCESSIBILITA' DEL BENE

Accessibilità: SI

Specifiche: accessibile, ma non esposto al pubblico

DATI PATRIMONIALI E COLLEZIONI

INVENTARIO

Denominazione: Registro inventario generale

Data: 1953-

Numero: 8744

STIMA [1 / 2]

STIMA [2 / 2]

CRONOLOGIA

CRONOLOGIA GENERICA

Secolo: secc. XIX/ XX

Frazione di secolo: fine/inizio

CRONOLOGIA SPECIFICA

Da: 1890

Validità: post

A: 1910

Validità: ante

Motivazione cronologia: analisi storico-tecnica

DEFINIZIONE CULTURALE

AMBITO CULTURALE

Denominazione: manifattura

Riferimento all'intervento: esecuzione

Motivazione dell'attribuzione: analisi stilistica

DATI TECNICI

MATERIA E TECNICA [1 / 3]

Materia: metallo

MATERIA E TECNICA [2 / 3]

Materia: ottone

MATERIA E TECNICA [3 / 3]

Materia: vetro

MISURE [1 / 3]

Unità: cm

Altezza: 8

Larghezza: 12

Profondità: 6.5

Validità: ca.

MISURE [2 / 3]

Unità: g

Peso: 893

Validità: ca.

MISURE [3 / 3]

Unità: cm

Larghezza: 9.5

Specifiche: Larghezza esclusa la piastra di attacco

Validità: ca.

DATI ANALITICI

DESCRIZIONE

Oggetto

E' composto da un blocco di ottone di forma quasi esattamente parallelepipedica con, alla base, una flangia per il suo fissaggio in posizione. Nella parte che rimane rivolta verso l'operatore presenta due contatori numerici a rotazione protetti da vetro e affiancati tra di loro. Quello a sinistra consente la misura di numeri di cinque cifre e un decimale, quello di destra numeri di tre cifre e un decimale. Sul lato destro una manopola permette l'azzeramento dello strumento. Sul lato dello strumento situato al di sotto delle scale numeriche è posizionato il connettore per l'aggancio all'apparecchiatura da misurare.

Funzione

Strumento di misura relativamente semplice atto a eseguire conteggi e, di norma, ausiliario ad apparecchiature più complesse.

CONSERVAZIONE

STATO DI CONSERVAZIONE

Data: 2006

Stato di conservazione: buono

CONDIZIONE GIURIDICA E VINCOLI

CONDIZIONE GIURIDICA

Indicazione generica: proprietà privata

FONTI E DOCUMENTI DI RIFERIMENTO

DOCUMENTAZIONE FOTOGRAFICA [1 / 2]

Codice univoco della risorsa: SC_PST_ST060-00117_IMG-0000046562

Genere: documentazione allegata

Tipo: fotografia digitale colore

Autore: Reduzzi, Luca

Data: 2006/00/00

Ente proprietario: Fondazione Museo Nazionale della Scienza e della Tecnologia "Leonardo da Vinci"

Codice identificativo: 08744_1

Collocazione del file nell'archivio locale: CARTELLA DATI SIRBEC\DOCUMENTAZIONE FOTOGRAFICA\ST060_foto

Nome del file originale: 08744_1.jpg

DOCUMENTAZIONE FOTOGRAFICA [2 / 2]

Codice univoco della risorsa: SC_PST_ST060-00117_IMG-0000046563

Genere: documentazione allegata

Tipo: fotografia digitale colore

Autore: Reduzzi, Luca

Data: 2006/00/00

Ente proprietario: Fondazione Museo Nazionale della Scienza e della Tecnologia "Leonardo da Vinci"

Codice identificativo: 08744_2

Collocazione del file nell'archivio locale: CARTELLA DATI SIRBEC\DOCUMENTAZIONE FOTOGRAFICA\ST060_foto

Nome del file originale: 08744_2.jpg

COMPILAZIONE

COMPILAZIONE

Anno di redazione: 2006

Nome: Reduzzi, Luca

Referente scientifico: Brenni, Paolo

Funzionario responsabile: Ronzon, Laura

Funzionario responsabile: Sutera, Salvatore

AGGIORNAMENTO-REVISIONE

Anno di aggiornamento/revisione: 2011

Nome: Iannone, Vincenzo

Ente compilatore: Museo Nazionale della Scienza e della Tecnologia "Leonardo da Vinci"

Funzionario responsabile: Ronzon, Laura