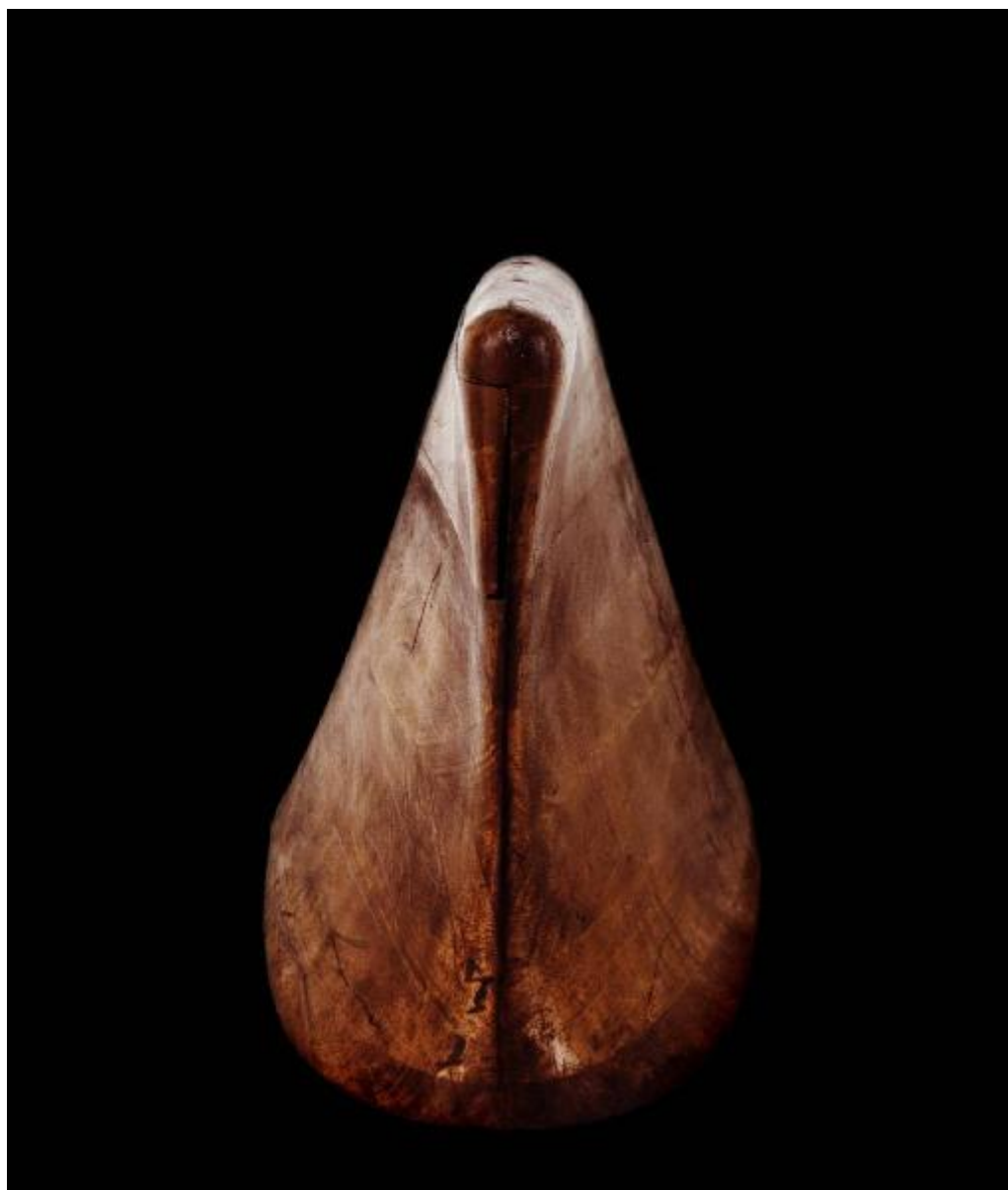


Prua di maggior penetrazione - prua di nave - industria, manifattura, artigianato

Tursini Luigi



Link risorsa: <https://www.lombardiabenculturali.it/scienza-tecnologia/schede/ST070-00099/>

Scheda SIRBeC: <https://www.lombardiabenculturali.it/scienza-tecnologia/schede-complete/ST070-00099/>

CODICI

Unità operativa: ST070

Numero scheda: 99

Codice scheda: ST070-00099

Tipo scheda: PST

Livello ricerca: C

CODICE UNIVOCO

Codice regione: 03

Numero catalogo generale: 00633955

Ente schedatore: R03/ Museo Nazionale della Scienza e della Tecnologia "Leonardo da Vinci"

Ente competente: S27

RELAZIONI

RELAZIONI CON ALTRI BENI [1 / 2]

Tipo relazione: correlazione

Specifiche tipo relazione: correlazione di contesto

Tipo scheda: PST

Codice IDK della scheda correlata: ST070-00097

RELAZIONI CON ALTRI BENI [2 / 2]

Tipo relazione: è compreso

Specifiche tipo relazione: correlazione di contesto

Tipo scheda: COL

Codice IDK della scheda correlata: COL-ST010-0000001

OGGETTO

OGGETTO

Definizione: prua di nave

Denominazione: prua di maggior penetrazione

CATEGORIA

Categoria principale: industria, manifattura, artigianato

Altra categoria: Navigazione

Altra categoria: Modelli, rappresentazioni e materiali didattici

Parole chiave: acqua

Parole chiave: fluidodinamica

Parole chiave: Modelli leonardeschi

LOCALIZZAZIONE GEOGRAFICO-AMMINISTRATIVA

INDICAZIONE DEL CONTENITORE FISICO

Codice del contenitore fisico: 24676

Categoria del contenitore fisico: architettura

LOCALIZZAZIONE GEOGRAFICO-AMMINISTRATIVA ATTUALE

Stato: Italia

Regione: Lombardia

Provincia: MI

Nome provincia: Milano

Codice ISTAT comune: 015146

Comune: Milano

COLLOCAZIONE SPECIFICA

Tipologia: padiglione

Qualificazione: museale

Denominazione: Museo della Scienza e della Tecnologia Leonardo da Vinci - Padiglione Trasporti Aerei e Marittimi

Indirizzo: Via Olona, 6 bis

Denominazione struttura conservativa - livello 1: Museo Nazionale della Scienza e della Tecnologia "Leonardo da Vinci"

ACCESSIBILITA' DEL BENE

Accessibilità: SI

Specifiche: accessibile, ma non esposto al pubblico

ALTRE LOCALIZZAZIONI GEOGRAFICO-AMMINISTRATIVE

Tipo di localizzazione: luogo di produzione/realizzazione

LOCALIZZAZIONE GEOGRAFICO-AMMINISTRATIVA

Stato: Italia

Regione: Liguria

Provincia: SV

Comune: Varazze

COLLOCAZIONE SPECIFICA

Denominazione: Cantieri Navali Baglietto

DATI PATRIMONIALI E COLLEZIONI

INVENTARIO

Denominazione: Registro inventario generale

Data: 1953-

Numero: 6668

STIMA [1 / 2]

STIMA [2 / 2]

RAPPORTO

RAPPORTO BENE FINALE/ORIGINALE

Stadio bene in esame: modello

Bene finale/originale: disegno, Manoscritto G, foglio 50 verso

Autore bene finale/originale: Leonardo da Vinci

Datazione bene finale/originale: 1510-1515

Collocazione bene finale/originale: Parigi/ Bibliotheque de l'Institut de France

CRONOLOGIA

CRONOLOGIA GENERICA

Secolo: sec. XX

Frazione di secolo: metà

CRONOLOGIA SPECIFICA

Da: 1952

A: 1953

Motivazione cronologia: documentazione

Motivazione cronologia: bibliografia

DEFINIZIONE CULTURALE

AUTORE

Ruolo: progettista

Nome di persona o ente: Tursini Luigi

Tipo intestazione: P

Dati anagrafici/Periodo di attività: notizie sec. XX

Codice scheda autore: ST070-00003

Motivazione dell'attribuzione [1 / 2]: bibliografia

Motivazione dell'attribuzione [2 / 2]: documentazione

AMBITO CULTURALE

Denominazione: manifattura italiana

Riferimento all'intervento: progetto

Motivazione dell'attribuzione [1 / 2]: bibliografia

Motivazione dell'attribuzione [2 / 2]: documentazione

COMMITTENZA

Data: 1952

Circostanza: Celebrazioni del quinto centenario della nascita di Leonardo da Vinci

Nome: Comitato Leonardesco

DATI TECNICI

MATERIA E TECNICA [1 / 2]

Materia: legno

MATERIA E TECNICA [2 / 2]

Materia: ottone

MISURE [1 / 2]

Unità: cm

Altezza: 37

Larghezza: 32

Profondità: 65

Validità: ca.

MISURE [2 / 2]

Unità: kg

Peso: 3

Validità: ca.

DATI ANALITICI

DESCRIZIONE

Oggetto: Il modello rappresenta una prua di nave con il tagliamare con rigonfiamento a bulbo.

Modalità d'uso

Alle alte velocità, la prua con il tagliamare a coltello ha un rendimento inferiore a quella con il tagliamare a bulbo.

CONSERVAZIONE

STATO DI CONSERVAZIONE

Data: 2007

Stato di conservazione: buono

CONDIZIONE GIURIDICA E VINCOLI

CONDIZIONE GIURIDICA

Indicazione generica: proprietà privata

FONTI E DOCUMENTI DI RIFERIMENTO

DOCUMENTAZIONE FOTOGRAFICA [1 / 4]

Genere: documentazione esistente

Tipo: diapositiva colore

Autore: Costa, Giancarlo

Ente proprietario: Fondazione Museo Nazionale della Scienza e della Tecnologia "Leonardo da Vinci"

Collocazione: Archivio Fotografico

Codice identificativo: 06668_04

Note: riproduzione del manoscritto di Leonardo, dettaglio

Formato: 35 mm

Specifiche: Manoscritto G, foglio 50 v.

DOCUMENTAZIONE FOTOGRAFICA [2 / 4]

Genere: documentazione esistente

Tipo: diapositiva colore

Autore: Costa, Giancarlo

Ente proprietario: Fondazione Museo Nazionale della Scienza e della Tecnologia "Leonardo da Vinci"

Collocazione: Archivio Fotografico

Codice identificativo: 06668_06

Note: la documentazione allegata è una scansione della diapositiva

Formato: 35 mm

DOCUMENTAZIONE FOTOGRAFICA [3 / 4]

Codice univoco della risorsa: SC_PST_ST070-00099_IMG-0000046869

Genere: documentazione allegata

Tipo: fotografia digitale colore

Autore: Costa, Giancarlo

Ente proprietario: Fondazione Museo Nazionale della Scienza e della Tecnologia "Leonardo da Vinci"

Codice identificativo: 06668_03

Collocazione del file nell'archivio locale: CARTELLA DATI SIRBEC\DOCUMENTAZIONE FOTOGRAFICA\ST070_foto

Nome del file originale: 06668_03.jpg

DOCUMENTAZIONE FOTOGRAFICA [4 / 4]

Codice univoco della risorsa: SC_PST_ST070-00099_IMG-0000046870

Genere: documentazione allegata

Tipo: fotografia digitale colore

Autore: Costa, Giancarlo

Data: 2006/00/00

Ente proprietario: Fondazione Museo Nazionale della Scienza e della Tecnologia "Leonardo da Vinci"

Codice identificativo: 06668_04

Collocazione del file nell'archivio locale: CARTELLA DATI SIRBEC\DOCUMENTAZIONE FOTOGRAFICA\ST070_foto

Nome del file originale: 06668_04.jpg

BIBLIOGRAFIA [1 / 2]

Genere: bibliografia specifica

Autore: Scienza Tecnica

Titolo libro o rivista: Scienza e Tecnica di Leonardo : Artiglieria-Genio-Marina-Aeronautica

Luogo di edizione: Roma

Anno di edizione: 1952

Codice scheda bibliografia: ST070-00001

V., pp., nn.: pp. 88-89

BIBLIOGRAFIA [2 / 2]

Genere: bibliografia di confronto

Autore: Leonardo da Vinci

Titolo libro o rivista: I Manoscritti dell'Institut de France. Il Manoscritto G

Luogo di edizione: Firenze

Anno di edizione: 1990

Codice scheda bibliografia: ST070-00025

COMPILAZIONE

COMPILAZIONE

Anno di redazione: 2007

Nome: Giorgione, Claudio

Referente scientifico: Brenni, Paolo

Funzionario responsabile: Sutera, Salvatore

Funzionario responsabile: Ronzon, Laura

AGGIORNAMENTO-REVISIONE [1 / 2]

Anno di aggiornamento/revisione: 2011

Nome: Iannone, Vincenzo

Ente compilatore: Museo Nazionale della Scienza e della Tecnologia "Leonardo da Vinci"

Funzionario responsabile: Ronzon, Laura

AGGIORNAMENTO-REVISIONE [2 / 2]

Anno di aggiornamento/revisione: 2018

Nome: Bertelli, Simone

Ente compilatore: Museo Nazionale della Scienza e della Tecnologia "Leonardo da Vinci"

Funzionario responsabile: Ronzon, Laura