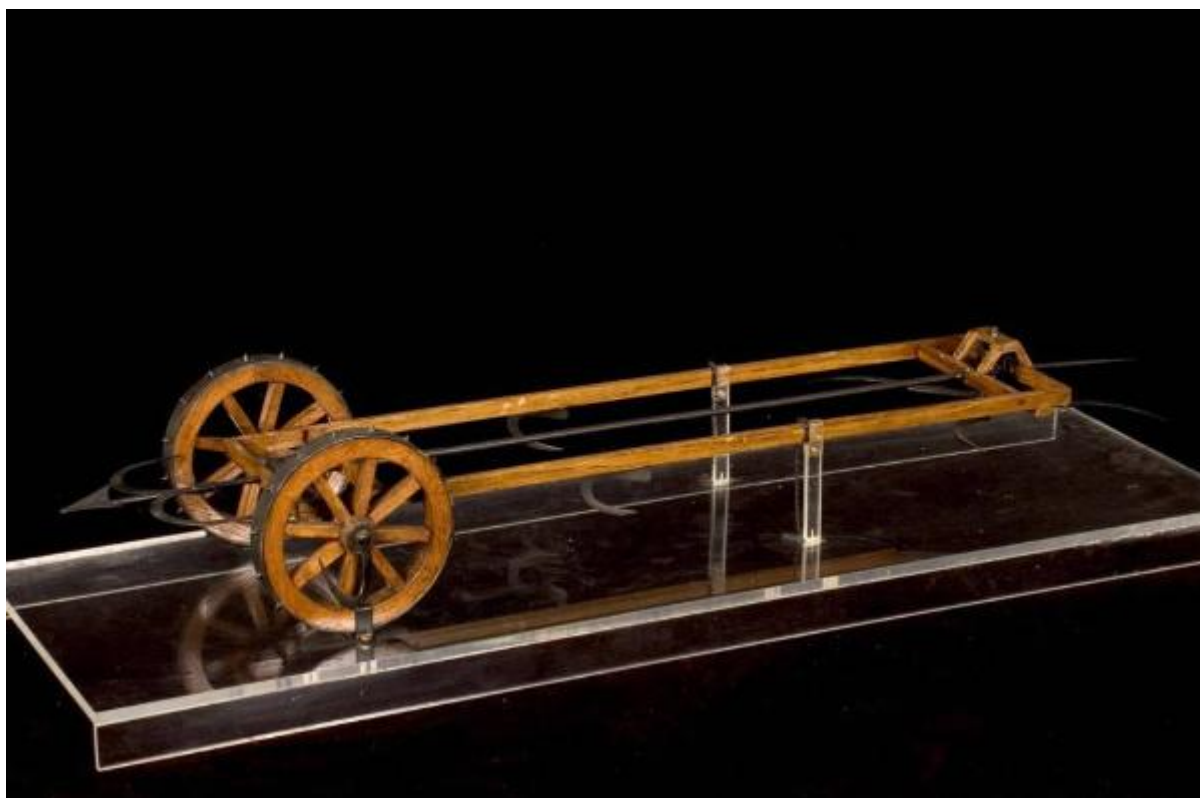


Carro falcato - carro - industria, manifattura, artigianato

Siriati Alessandro



Link risorsa: <https://www.lombardiabeniculturali.it/scienza-tecnologia/schede/ST070-00128/>

Scheda SIRBeC: <https://www.lombardiabeniculturali.it/scienza-tecnologia/schede-complete/ST070-00128/>

CODICI

Unità operativa: ST070

Numero scheda: 128

Codice scheda: ST070-00128

Tipo scheda: PST

Livello ricerca: C

CODICE UNIVOCO

Codice regione: 03

Numero catalogo generale: 00633984

Ente schedatore: R03/ Museo Nazionale della Scienza e della Tecnologia "Leonardo da Vinci"

Ente competente: S27

RELAZIONI

RELAZIONI CON ALTRI BENI

Tipo relazione: è compreso

Specifiche tipo relazione: correlazione di contesto

Tipo scheda: COL

Codice IDK della scheda correlata: COL-ST010-0000001

OGGETTO

OGGETTO

Definizione: carro

Tipologia: falciante

Denominazione: carro falcato

CATEGORIA

Categoria principale: industria, manifattura, artigianato

Altra categoria: Armi

Altra categoria: Modelli, rappresentazioni e materiali didattici

Parole chiave: guerra

Parole chiave: falce

Parole chiave: Modelli leonardeschi

Parole chiave: Ingegneria militare

LOCALIZZAZIONE GEOGRAFICO-AMMINISTRATIVA

INDICAZIONE DEL CONTENITORE FISICO

Codice del contenitore fisico: 24673

Categoria del contenitore fisico: architettura

LOCALIZZAZIONE GEOGRAFICO-AMMINISTRATIVA ATTUALE

Stato: Italia

Regione: Lombardia

Provincia: MI

Nome provincia: Milano

Codice ISTAT comune: 015146

Comune: Milano

COLLOCAZIONE SPECIFICA

Tipologia: monastero

Qualificazione: olivetano

Denominazione: Monastero Olivetano di S. Vittore al Corpo (ex) - complesso

Indirizzo: Via S. Vittore, 21

Denominazione struttura conservativa - livello 1: Museo Nazionale della Scienza e della Tecnologia "Leonardo da Vinci"

Altra denominazione [1 / 2]: Museo della Scienza e Tecnologia Leonardo da Vinci

Altra denominazione [2 / 2]: Caserma Villata

ACCESSIBILITA' DEL BENE

Accessibilità: SI

Specifiche: accessibile, esposto al pubblico

DATI PATRIMONIALI E COLLEZIONI

INVENTARIO

Denominazione: Registro inventario generale

Data: 1953-

Numero: 9903

STIMA

RAPPORTO

RAPPORTO BENE FINALE/ORIGINALE

Stadio bene in esame: modello

Bene finale/originale: disegno, Popham 1030

Autore bene finale/originale: Leonardo da Vinci

Datazione bene finale/originale: 1487-1490

Collocazione bene finale/originale: Londra/ British Museum

CRONOLOGIA

CRONOLOGIA GENERICA

Secolo: sec. XX

Frazione di secolo: metà

CRONOLOGIA SPECIFICA

Da: 1952

A: 1956

Motivazione cronologia: analisi storica

DEFINIZIONE CULTURALE

AUTORE

Ruolo: costruttore

Nome di persona o ente: Siriati Alessandro

Tipo intestazione: P

Dati anagrafici/Periodo di attività: notizie sec. XX

Codice scheda autore: ST070-00008

Motivazione dell'attribuzione: documentazione

DATI TECNICI

MATERIA E TECNICA [1 / 2]

Materia: legno

MATERIA E TECNICA [2 / 2]

Materia: ferro

MISURE [1 / 2]

Unità: cm

Altezza: 20

Larghezza: 100

Profondità: 30

Specifiche: Ingombro totale

Validità: ca.

MISURE [2 / 2]

Unità: kg

Peso: 2

Validità: ca.

DATI ANALITICI

DESCRIZIONE

Oggetto

Il modello è costituito da un lungo carro a due ruote a cui sono collegate falci rotanti attraverso un albero di trasmissione e ingranaggi.

Funzione: Questo carro dotato di falci rotanti era un potente strumento bellico.

Modalità d'uso

Trainato da cavalli, il carro metteva in movimento un sistema di ingranaggi che facevano ruotare le falci con effetti devastanti.

Notizie storico-critiche

L'idea di un carro falciante, elemento tradizionale dell'ingegneria militare fin dall'Impero Romano si ritrova in molti disegni di Leonardo.

CONSERVAZIONE

STATO DI CONSERVAZIONE

Data: 2007

Stato di conservazione: buono

RESTAURI E ANALISI

RESTAURI

Riferimento alla parte: Falci

Data: 2005

Descrizione intervento: saldatura parti staccate

Ente responsabile: Museo Nazionale della Scienza e della Tecnologia Leonardo da Vinci

Nome operatore: Rancati, Riccardo

CONDIZIONE GIURIDICA E VINCOLI

CONDIZIONE GIURIDICA

Indicazione generica: proprietà privata

FONTI E DOCUMENTI DI RIFERIMENTO

DOCUMENTAZIONE FOTOGRAFICA [1 / 9]

Genere: documentazione esistente

Tipo: diapositiva colore

Autore: Costa, Giancarlo

Ente proprietario: Fondazione Museo Nazionale della Scienza e della Tecnologia "Leonardo da Vinci"

Collocazione: Archivio Fotografico

Codice identificativo: 09903_05

Note: la documentazione allegata è una scansione della diapositiva

Formato: 35 mm

DOCUMENTAZIONE FOTOGRAFICA [2 / 9]

Genere: documentazione esistente

Tipo: diapositiva colore

Autore: Costa, Giancarlo

Ente proprietario: Fondazione Museo Nazionale della Scienza e della Tecnologia "Leonardo da Vinci"

Collocazione: Archivio Fotografico

Codice identificativo: 09903_06

Note: la documentazione allegata è una scansione della diapositiva

Formato: 35 mm

DOCUMENTAZIONE FOTOGRAFICA [3 / 9]

Genere: documentazione esistente

Tipo: diapositiva colore

Autore: Costa, Giancarlo

Ente proprietario: Fondazione Museo Nazionale della Scienza e della Tecnologia "Leonardo da Vinci"

Collocazione: Archivio Fotografico

Codice identificativo: 09903_07

Note: fotografia del disegno progettuale non quotato

Formato: 35 mm

Specifiche: di fronte, di fianco e dall'alto

DOCUMENTAZIONE FOTOGRAFICA [4 / 9]

Genere: documentazione esistente

Tipo: diapositiva colore

Autore: Costa, Giancarlo

Ente proprietario: Fondazione Museo Nazionale della Scienza e della Tecnologia "Leonardo da Vinci"

Collocazione: Archivio Fotografico

Codice identificativo: 09903_08

Note: riproduzione del manoscritto di Leonardo

Formato: 35 mm

Specifiche: British Museum, B.B. 1030

DOCUMENTAZIONE FOTOGRAFICA [5 / 9]

Genere: documentazione esistente

Tipo: fotografia b/n

Autore: Sella, Foto

Data: 1953/00/00

Ente proprietario: Fondazione Museo Nazionale della Scienza e della Tecnologia "Leonardo da Vinci"

Collocazione: Archivio Fotografico

Codice identificativo: 00292_a

Formato: 18 x 24 cm

DOCUMENTAZIONE FOTOGRAFICA [6 / 9]

Codice univoco della risorsa: SC_PST_ST070-00128_IMG-0000046939

Genere: documentazione allegata

Tipo: fotografia digitale colore

Autore: Nassiri, Alessandro

Data: 2006/04/00

Ente proprietario: Fondazione Museo Nazionale della Scienza e della Tecnologia "Leonardo da Vinci"

Codice identificativo: 09903_01

Collocazione del file nell'archivio locale: CARTELLA DATI SIRBEC\DOCUMENTAZIONE FOTOGRAFICA\ST070_foto

Nome del file originale: 09903_01.jpg

DOCUMENTAZIONE FOTOGRAFICA [7 / 9]

Codice univoco della risorsa: SC_PST_ST070-00128_IMG-0000046940

Genere: documentazione allegata

Tipo: fotografia digitale colore

Autore: Nassiri, Alessandro

Data: 2006/04/00

Ente proprietario: Fondazione Museo Nazionale della Scienza e della Tecnologia "Leonardo da Vinci"

Codice identificativo: 09903_02

Collocazione del file nell'archivio locale: CARTELLA DATI SIRBEC\DOCUMENTAZIONE FOTOGRAFICA\ST070_foto

Nome del file originale: 09903_02.jpg

DOCUMENTAZIONE FOTOGRAFICA [8 / 9]

Codice univoco della risorsa: SC_PST_ST070-00128_IMG-0000046941

Genere: documentazione allegata

Tipo: fotografia digitale colore

Autore: Nassiri, Alessandro

Data: 2006/04/00

Ente proprietario: Fondazione Museo Nazionale della Scienza e della Tecnologia "Leonardo da Vinci"

Collocazione: Archivio Fotografico

Codice identificativo: 09903_03

Collocazione del file nell'archivio locale: CARTELLA DATI SIRBEC\DOCUMENTAZIONE FOTOGRAFICA\ST070_foto

Nome del file originale: 09903_03.jpg

DOCUMENTAZIONE FOTOGRAFICA [9 / 9]

Codice univoco della risorsa: SC_PST_ST070-00128_IMG-0000046942

Genere: documentazione allegata

Tipo: fotografia digitale colore

Autore: Nassiri, Alessandro

Data: 2006/04/00

Ente proprietario: Fondazione Museo Nazionale della Scienza e della Tecnologia "Leonardo da Vinci"

Codice identificativo: 09903_04

Formato: 35 mm

Collocazione del file nell'archivio locale: CARTELLA DATI SIRBEC\DOCUMENTAZIONE FOTOGRAFICA\ST070_foto

Nome del file originale: 09903_04.jpg

BIBLIOGRAFIA

Genere: bibliografia specifica

Autore: Sutera S.

Titolo libro o rivista

Leonardo : le fantastiche macchine di Leonardo da Vinci al Museo Nazionale della Scienza e della Tecnologia di Milano : disegni e modelli

Luogo di edizione: Milano

Anno di edizione: 2001

Codice scheda bibliografia: ST070-00015

V., pp., nn.: p. 131

COMPILAZIONE

COMPILAZIONE

Anno di redazione: 2007

Nome: Giorgione, Claudio

Referente scientifico: Brenni, Paolo

Funzionario responsabile: Sutera, Salvatore

Funzionario responsabile: Ronzon, Laura

AGGIORNAMENTO-REVISIONE [1 / 2]

Anno di aggiornamento/revisione: 2011

Nome: Iannone, Vincenzo

Ente compilatore: Museo Nazionale della Scienza e della Tecnologia "Leonardo da Vinci"

Funzionario responsabile: Ronzon, Laura

AGGIORNAMENTO-REVISIONE [2 / 2]

Anno di aggiornamento/revisione: 2018

Nome: Bertelli, Simone

Ente compilatore: Museo Nazionale della Scienza e della Tecnologia "Leonardo da Vinci"

Funzionario responsabile: Ronzon, Laura