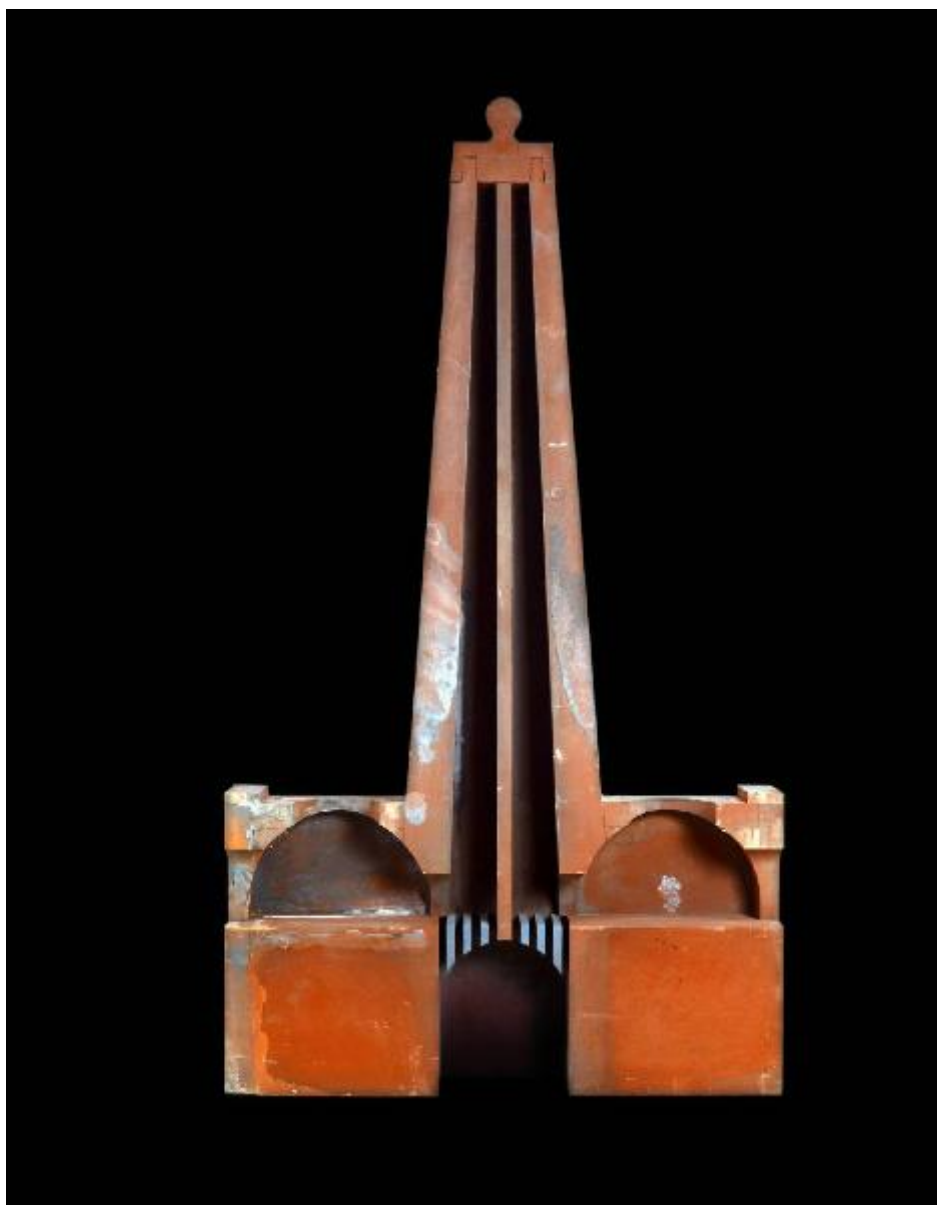


Forno a doppia camera - forno - industria, manifattura, artigianato

manifattura italiana



Link risorsa: <https://www.lombardiabeniculturali.it/scienza-tecnologia/schede/ST070-00136/>

Scheda SIRBeC: <https://www.lombardiabeniculturali.it/scienza-tecnologia/schede-complete/ST070-00136/>

CODICI

Unità operativa: ST070

Numero scheda: 136

Codice scheda: ST070-00136

Tipo scheda: PST

Livello ricerca: C

CODICE UNIVOCO

Codice regione: 03

Numero catalogo generale: 00633992

Ente schedatore: R03/ Museo Nazionale della Scienza e della Tecnologia "Leonardo da Vinci"

Ente competente: S27

RELAZIONI

RELAZIONI CON ALTRI BENI

Tipo relazione: è compreso

Specifiche tipo relazione: correlazione di contesto

Tipo scheda: COL

Codice IDK della scheda correlata: COL-ST010-0000001

OGGETTO

OGGETTO

Definizione: forno

Tipologia: a doppia camera

Denominazione: forno a doppia camera

CATEGORIA

Categoria principale: industria, manifattura, artigianato

Altra categoria: Termologia

Altra categoria: Modelli, rappresentazioni e materiali didattici

Parole chiave: carbone

Parole chiave: Modelli leonardeschi

LOCALIZZAZIONE GEOGRAFICO-AMMINISTRATIVA

INDICAZIONE DEL CONTENITORE FISICO

Codice del contenitore fisico: 24673

Categoria del contenitore fisico: architettura

LOCALIZZAZIONE GEOGRAFICO-AMMINISTRATIVA ATTUALE

Stato: Italia

Regione: Lombardia

Provincia: MI

Nome provincia: Milano

Codice ISTAT comune: 015146

Comune: Milano

COLLOCAZIONE SPECIFICA

Tipologia: monastero

Qualificazione: olivetano

Denominazione: Monastero Olivetano di S. Vittore al Corpo (ex) - complesso

Indirizzo: Via S. Vittore, 21

Denominazione struttura conservativa - livello 1: Museo Nazionale della Scienza e della Tecnologia "Leonardo da Vinci"

Altra denominazione [1 / 2]: Museo della Scienza e Tecnologia Leonardo da Vinci

Altra denominazione [2 / 2]: Caserma Villata

ACCESSIBILITA' DEL BENE

Accessibilità: SI

Specifiche: accessibile, esposto al pubblico

DATI PATRIMONIALI E COLLEZIONI

INVENTARIO

Denominazione: Registro inventario generale

Data: 1953-

Numero: 9912

STIMA

RAPPORTO

RAPPORTO BENE FINALE/ORIGINALE

Stadio bene in esame: modello

Bene finale/originale: disegno, Manoscritto B, foglio 21 verso

Autore bene finale/originale: Leonardo da Vinci

Datazione bene finale/originale: 1487-1492

Collocazione bene finale/originale: Parigi/ Bibliotheque de l'Institut de France

CRONOLOGIA

CRONOLOGIA GENERICA

Secolo: sec. XX

Frazione di secolo: metà

CRONOLOGIA SPECIFICA

Da: 1952

A: 1956

Motivazione cronologia: documentazione

Motivazione cronologia: bibliografia

DEFINIZIONE CULTURALE

AMBITO CULTURALE

Denominazione: manifattura italiana

Motivazione dell'attribuzione: documentazione

COMMITTENZA

Data: 1956

Circostanza: Mostra Leonardo minore

Nome: Museo Nazionale della Scienza e della Tecnica

Fonte
Probabile sostituzione di un precedente modello costruito per la mostra del 1953 e poi restituito (come da testimonianze fotografiche)

DATI TECNICI

MATERIA E TECNICA [1 / 2]

Materia: legno

MATERIA E TECNICA [2 / 2]

Materia: ferro

MISURE [1 / 2]

Unità: cm

Altezza: 137

Larghezza: 77

Profondità: 11

Validità: ca.

MISURE [2 / 2]

Unità: kg

Peso: 6

Validità: ca.

DATI ANALITICI

DESCRIZIONE

Oggetto: Il modello rappresenta una forno - in sezione - a doppia camera e con alta torre.

Funzione: Questo modello è un interpretazione di studio di un forno per la distillazione

Modalità d'uso

L'alta torre ha la funzione di contenere una gran quantità di carbone in modo da evitare il continuo caricamento

CONSERVAZIONE

STATO DI CONSERVAZIONE

Data: 2007

Stato di conservazione: discreto

CONDIZIONE GIURIDICA E VINCOLI

CONDIZIONE GIURIDICA

Indicazione generica: proprietà privata

FONTI E DOCUMENTI DI RIFERIMENTO

DOCUMENTAZIONE FOTOGRAFICA [1 / 2]

Genere: documentazione esistente

Tipo: diapositiva colore

Autore: Costa, Giancarlo

Ente proprietario: Fondazione Museo Nazionale della Scienza e della Tecnologia "Leonardo da Vinci"

Collocazione: Archivio Fotografico

Codice identificativo: 09912_02

Note: riproduzione del manoscritto di Leonardo, dettaglio

Formato: 35 mm

Specifiche: Manoscritto B, foglio 21 v.

DOCUMENTAZIONE FOTOGRAFICA [2 / 2]

Codice univoco della risorsa: SC_PST_ST070-00136_IMG-0000046953

Genere: documentazione allegata

Tipo: fotografia digitale colore

Autore: Nassiri, Alessandro

Data: 2009/04/00

Ente proprietario: Fondazione Museo Nazionale della Scienza e della Tecnologia "Leonardo da Vinci"

Codice identificativo: 09912_01

Note:

Collocazione del file nell'archivio locale: CARTELLA DATI SIRBEC\DOCUMENTAZIONE FOTOGRAFICA\ST070_foto

Nome del file originale: 09912_01.jpg

BIBLIOGRAFIA [1 / 2]

Genere: bibliografia di confronto

Autore: Leonardo da Vinci

Titolo libro o rivista: I Manoscritti dell'Institut de France. Il Manoscritto B

Luogo di edizione: Firenze

Anno di edizione: 1990

Codice scheda bibliografia: ST070-00003

BIBLIOGRAFIA [2 / 2]

Genere: bibliografia specifica

Autore: Suter S.

Titolo libro o rivista

Leonardo : le fantastiche macchine di Leonardo da Vinci al Museo Nazionale della Scienza e della Tecnologia di Milano

: disegni e modelli

Luogo di edizione: Milano

Anno di edizione: 2001

Codice scheda bibliografia: ST070-00015

V., pp., nn.: p. 73

Citazione completa

Questo fornello pò avere la sua torre lunga quanto a te piace, purch'ella sia piena di legne o carboni, a ciò no abbi sempre a stare li.

COMPILAZIONE

COMPILAZIONE

Anno di redazione: 2007

Nome: Giorgione, Claudio

Referente scientifico: Brenni, Paolo

Funzionario responsabile: Sutera, Salvatore

Funzionario responsabile: Ronzon, Laura

AGGIORNAMENTO-REVISIONE

Anno di aggiornamento/revisione: 2011

Nome: Iannone, Vincenzo

Ente compilatore: Museo Nazionale della Scienza e della Tecnologia "Leonardo da Vinci"

Funzionario responsabile: Ronzon, Laura