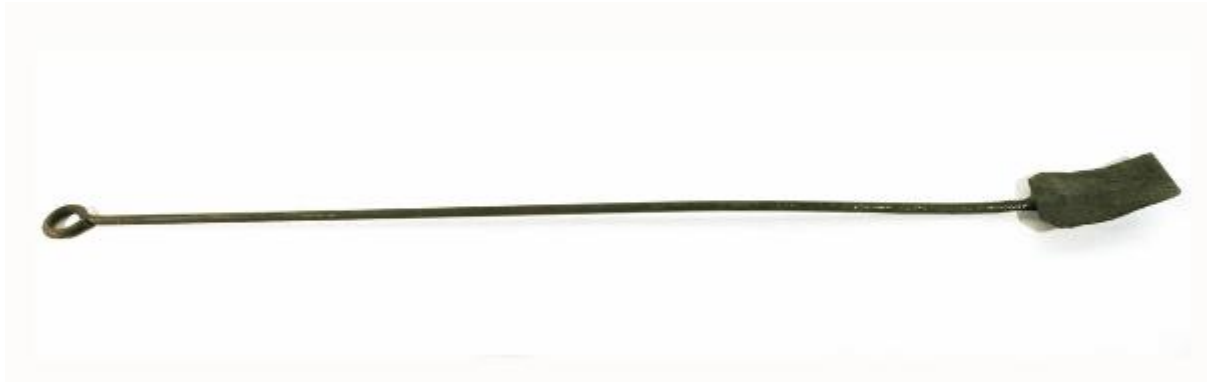


Pala - industria, manifattura, artigianato

produzione di piombo



Link risorsa: <https://www.lombardiabeniculturali.it/scienza-tecnologia/schede/ST080-00026/>

Scheda SIRBeC: <https://www.lombardiabeniculturali.it/scienza-tecnologia/schede-complete/ST080-00026/>

CODICI

Unità operativa: ST080

Numero scheda: 26

Codice scheda: ST080-00026

Tipo scheda: PST

Livello ricerca: C

CODICE UNIVOCO

Codice regione: 03

Numero catalogo generale: 01970040

Ente schedatore: R03/ Museo Nazionale della Scienza e della Tecnologia "Leonardo da Vinci"

Ente competente: S27

RELAZIONI

RELAZIONI CON ALTRI BENI

Tipo relazione: correlazione

Tipo scheda: PST

Codice IDK della scheda correlata: ST080-00018

OGGETTO

OGGETTO

Definizione: pala

Tipologia: per forno a vento

CATEGORIA

Categoria principale: industria, manifattura, artigianato

Altra categoria: Industria metallurgica

Altra categoria: Attrezzi e utensili

Parole chiave: piombo

LOCALIZZAZIONE GEOGRAFICO-AMMINISTRATIVA

INDICAZIONE DEL CONTENITORE FISICO

Codice del contenitore fisico: 24673

Categoria del contenitore fisico: architettura

LOCALIZZAZIONE GEOGRAFICO-AMMINISTRATIVA ATTUALE

Stato: Italia

Regione: Lombardia

Provincia: MI

Nome provincia: Milano

Codice ISTAT comune: 015146

Comune: Milano

COLLOCAZIONE SPECIFICA

Tipologia: monastero

Qualificazione: olivetano

Denominazione: Monastero Olivetano di S. Vittore al Corpo (ex) - complesso

Indirizzo: Via S. Vittore, 21

Denominazione struttura conservativa - livello 1: Museo Nazionale della Scienza e della Tecnologia "Leonardo da Vinci"

Altra denominazione [1 / 2]: Museo della Scienza e Tecnologia Leonardo da Vinci

Altra denominazione [2 / 2]: Caserma Villata

ACCESSIBILITA' DEL BENE

Accessibilità: SI

Specifiche: accessibile, ma non esposto al pubblico

DATI PATRIMONIALI E COLLEZIONI

INVENTARIO

Denominazione: Registro inventario generale

Data: 1953-

Numero: 2498

STIMA [1 / 2]

STIMA [2 / 2]

CRONOLOGIA

CRONOLOGIA GENERICA

Secolo: sec. XX

CRONOLOGIA SPECIFICA

Da: 1946

Validità: post

A: 1957

Validità: ante

Motivazione cronologia: analisi storica

Motivazione cronologia: fonte archivistica

DEFINIZIONE CULTURALE

AMBITO CULTURALE

Denominazione: produzione di piombo

Riferimento all'intervento: esecuzione

Motivazione dell'attribuzione: documentazione

DATI TECNICI

MATERIA E TECNICA

Materia: metallo

Tecnica: fusione

MISURE

Unità: cm

Altezza: 5

Profondità: 25

Lunghezza: 270

Validità: ca.

DATI ANALITICI

DESCRIZIONE

Oggetto: Pala in ghisa con manico lungo per forno a vento.

Funzione: Strumento per la lavorazione del piombo nella fase finale di fusione.

Modalità d'uso

La tazza viene utilizzata per aiutare la fuoriuscita del piombo dal forno e per i successivi rimescolamenti in siviera. Per

l'alta temperatura in prossimità del forno, gli operai si mantengono ad una distanza di almeno due metri dal forno.

Cronologia d'uso: sec. XX prima metà

Specifiche sulle relazioni

I prodotti dal forno a vento (NCTN 01970032) escono da questo attraverso bocche di colata, anche grazie all'ausilio di aste (NCTN 01970041, 019700412, 01970069, 01970070, 01970030), tazze (NCTN 01970035 e 01970036) e pale (NCTN da 01970037 a 019700410). Dal crogiolo del forno, il piombo va al pozzetto di scarico attraverso il sifone Arents e da qui alla secchia di colata (o siviera) (NCTN 01970033 e 01970034), dove viene mantenuto fluido grazie a continui rimescolamenti fatti tramite aste (NCTN 01970041, 019700412, 01970069, 01970070, 01970030), tazze (NCTN 01970035 e 01970036) e pale (NCTN da 01970037 a 019700410). Per via del minore peso specifico, gli altri prodotti della fusione (scoria, metallina, speiss) contenuti nel crogiolo si raccolgono al di sopra del piombo e vengono scaricati ad intervalli in capaci recipienti.

CONSERVAZIONE

STATO DI CONSERVAZIONE

Data: 2005

Stato di conservazione: ottimo

CONDIZIONE GIURIDICA E VINCOLI

CONDIZIONE GIURIDICA

Indicazione generica: proprietà privata

FONTI E DOCUMENTI DI RIFERIMENTO

DOCUMENTAZIONE FOTOGRAFICA

Codice univoco della risorsa: SC_PST_ST080-00026_IMG-0000047038

Genere: documentazione allegata

Tipo: fotografia digitale colore

Autore: Ricci, Moira

Data: 2007/00/00

Ente proprietario: Fondazione Museo Nazionale della Scienza e della Tecnologia "Leonardo da Vinci"

Codice identificativo: 02498

Collocazione del file nell'archivio locale: CARTELLA DATI SIRBEC\DOCUMENTAZIONE FOTOGRAFICA\ST080_foto

Nome del file originale: 02498.jpg

COMPILAZIONE

COMPILAZIONE

Anno di redazione: 2006

Nome [1 / 2]: Ugo, Gabriella

Nome [2 / 2]: Olivini, Francesca

Referente scientifico: Brenni, Paolo

Funzionario responsabile: Sutera, Salvatore

Funzionario responsabile: Ronzon, Laura

AGGIORNAMENTO-REVISIONE

Anno di aggiornamento/revisione: 2011

Nome: Iannone, Vincenzo

Ente compilatore: Museo Nazionale della Scienza e della Tecnologia "Leonardo da Vinci"

Funzionario responsabile: Ronzon, Laura