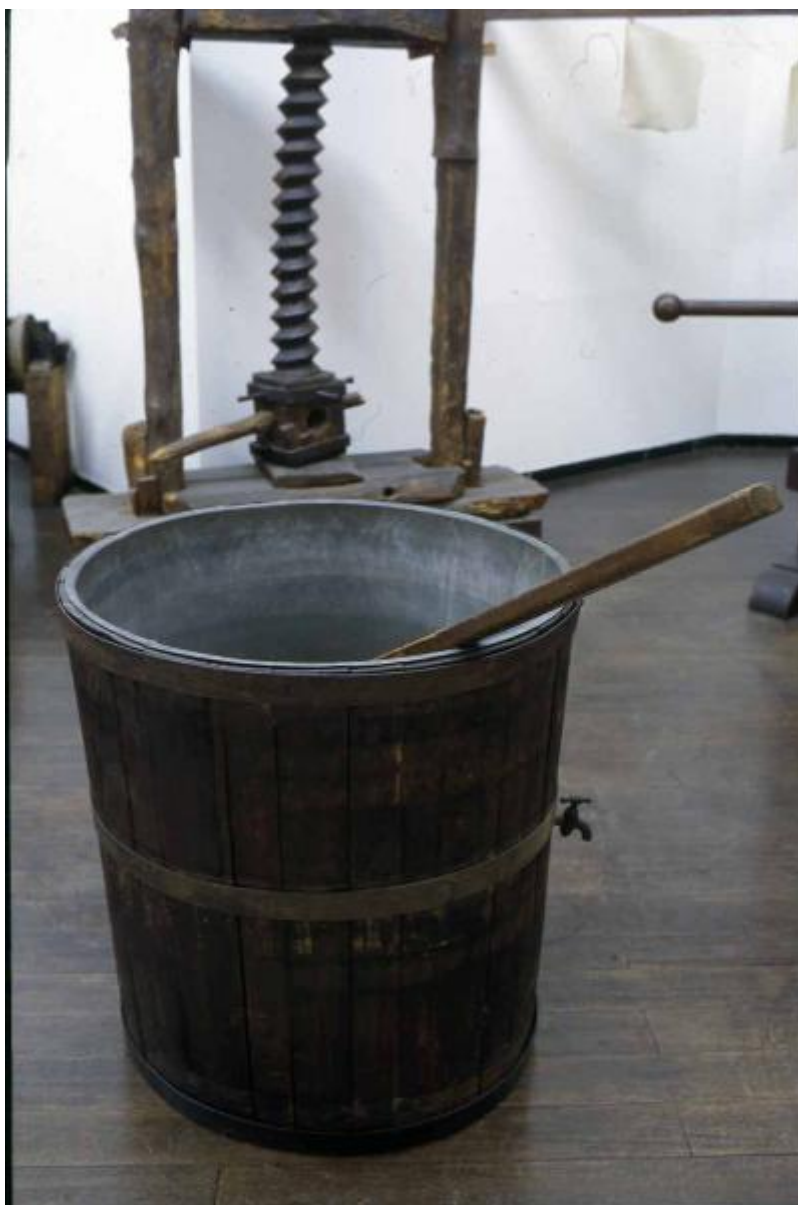


Riproduzione di tino - industria, manifattura, artigianato

manifattura



Link risorsa: <https://www.lombardiabeniculturali.it/scienza-tecnologia/schede/ST100-00002/>

Scheda SIRBeC: <https://www.lombardiabeniculturali.it/scienza-tecnologia/schede-complete/ST100-00002/>

CODICI

Unità operativa: ST100

Numero scheda: 2

Codice scheda: ST100-00002

Tipo scheda: PST

Livello ricerca: C

CODICE UNIVOCO

Codice regione: 03

Numero catalogo generale: 01985520

Ente schedatore: R03/ Museo Nazionale della Scienza e della Tecnologia "Leonardo da Vinci"

Ente competente: S27

RELAZIONI

RELAZIONI CON ALTRI BENI [1 / 3]

Tipo relazione: correlazione

Tipo scheda: PST

Codice IDK della scheda correlata: ST100-00001

RELAZIONI CON ALTRI BENI [2 / 3]

Tipo relazione: correlazione

Tipo scheda: PST

Codice IDK della scheda correlata: ST100-00003

RELAZIONI CON ALTRI BENI [3 / 3]

Tipo relazione: correlazione

Tipo scheda: PST

Codice IDK della scheda correlata: ST100-00004

OGGETTO

OGGETTO

Definizione: riproduzione di tino

Parti e/o accessori: mestolo

CATEGORIA

Categoria principale: industria, manifattura, artigianato

Altra categoria: Industria della carta

Altra categoria: Modelli, rappresentazioni e materiali didattici

Parole chiave: carta

Parole chiave: qualchiera

Parole chiave: feltrazione

LOCALIZZAZIONE GEOGRAFICO-AMMINISTRATIVA

INDICAZIONE DEL CONTENITORE FISICO

Codice del contenitore fisico: 24673

Categoria del contenitore fisico: architettura

LOCALIZZAZIONE GEOGRAFICO-AMMINISTRATIVA ATTUALE

Stato: Italia

Regione: Lombardia

Provincia: MI

Nome provincia: Milano

Codice ISTAT comune: 015146

Comune: Milano

COLLOCAZIONE SPECIFICA

Tipologia: monastero

Qualificazione: olivetano

Denominazione: Monastero Olivetano di S. Vittore al Corpo (ex) - complesso

Indirizzo: Via S. Vittore, 21

Denominazione struttura conservativa - livello 1: Museo Nazionale della Scienza e della Tecnologia "Leonardo da Vinci"

Altra denominazione [1 / 2]: Museo della Scienza e Tecnologia Leonardo da Vinci

Altra denominazione [2 / 2]: Caserma Villata

ACCESSIBILITA' DEL BENE

Accessibilità: SI

DATI PATRIMONIALI E COLLEZIONI

INVENTARIO

Denominazione: Registro inventario generale

Data: 1953-

Numero: 3155

STIMA

RAPPORTO

RAPPORTO BENE FINALE/ORIGINALE

Stadio bene in esame: riproduzione

Bene finale/originale: tino per la produzione di carta

Datazione bene finale/originale: sec. XV

CRONOLOGIA

CRONOLOGIA GENERICA

Secolo: sec. XX

CRONOLOGIA SPECIFICA

Da: 1950

Validità: post

A: 1959

Validità: ante

Motivazione cronologia: bibliografia

DEFINIZIONE CULTURALE

AMBITO CULTURALE

Denominazione: manifattura

Motivazione dell'attribuzione: bibliografia

DATI TECNICI

MATERIA E TECNICA [1 / 2]

Materia: legno

MATERIA E TECNICA [2 / 2]

Materia: zinco

MISURE

Unità: cm

Altezza: 81.5

Diametro: 78

Validità: ca.

DATI ANALITICI

DESCRIZIONE

Oggetto

Tino realizzato con assi di legno tenute insieme da tre fasce in ferro. All'interno è presente una vaschetta interna in zinco con rubinetto per lo svuotamento. Con mestolo in legno.

Funzione

Questa riproduzione rappresenta un tino nel quale veniva inserita la pasta di carta per la produzione artigianale di fogli utilizzato nelle gualchiere medievali Fabrianensi.

Modalità d'uso

Questa riproduzione era utilizzata per riprodurre la filiera di fabbricazione della carta a partire da stracci di tessuto. Nel tino pieno d'acqua, il lavorante versava il pesto di stracci proveniente dalla pila a magli. Con il mescolo mescolava per rendere l'impasto omogeneo. Il lavorante immergeva poi nel tino la forma e ne estraeva una quantità di pasta sempre uguale, distribuita uniformemente su tutta la superficie. Dalla feltrazione delle fibre e dalla filtrazione dell'acqua nasceva poi il foglio che veniva passato al ponitore per l'asciugatura.

ISCRIZIONI

Classe di appartenenza: inventariale

Tecnica di scrittura: a incisione e stampa su targhetta in metallo blu

Tipo di caratteri: maiuscolo/ numeri

Posizione: laterale

Trascrizione: MUSEO SCIENZA

3155

MILANO

Specifiche sulle relazioni

Le schede collegate si riferiscono a macchine e utensili, originali e non, che ricostruiscono l'ambiente di una gualchiera medievale. In particolare questa ricostruzione è stata utilizzata per la mostra GEC '59.

macchina a pestelli per la triturazione in acqua di vecchi stracci e la preparazione della pasta di carta per la produzione di fogli di carta (0301985449)

tino per contenere la pasta prodotta dalla macchina a pestelli (0301985520)

schiena d'asino per staccare il foglio di carta dalla forma (0301985519)

torchio a vite per la pressatura dei fogli prodotti nella gualchiera (0301985521)

Notizie storico-critiche

Questa riproduzione di tino è stata donata al Museo dalla Cartiere Miliani di Fabriano per la Mostra Storica della Carta e della Stampa che venne realizzata in occasione della "Esposizione Internazionale di Grafica Editoriale Cartaria" tenutasi dal 3 all'11 Ottobre 1959 presso la Fiera di Milano. Questa Esposizione Internazionale ha visto riuniti costruttori di macchine, apparecchi ed attrezzi, produttori di carta e affini, produttori di inchiostri e caratteri, stampatori ed editori, interessati di arti grafiche e pubblicità.

Molte macchine e materiali esposti per la "Mostra Storico-Tecnica della Carta e dell'Arte della Stampa" sono stati successivamente donati o dati in deposito permanente all'allora "Museo della Scienza e della Tecnica" di Milano.

La Mostra della carta prevedeva esempi di papiro, pergamena, filigrane e la ricostruzione di una gualchiera medievale che rappresentasse le fasi di lavorazione per la produzione di carta a partire dagli stracci.

La fabbricazione della carta derivata prima dalla corteccia di gelso e poi dagli stracci, nasce in Cina intorno al 105 a.C a cura di Ts'ai Luin. A partire dall'VII secolo si diffonde in Corea e Giappone. A metà dell'VIII secolo gli Arabi impararono dai Cinesi l'arte della fabbricazione della carta, la migliorarono sia nei materiali utilizzati sia nei processi di fabbricazione e la introdussero in Europa nel XII secolo. In Italia, Fabriano fu il centro più importante di produzione della carta. Nella seconda metà del XII secolo nasce la prima cartiera a Fabriano che ben presto impiegò solo maestranze locali. Dall'Italia la produzione si diffuse in tutta Europa.

Le innovazioni maggiori che apportarono i cartai Fabrianesi furono l'introduzione della pila idraulica a magli per la sfibratura, la sostituzione dell'amido vegetale con la gelatina animale per la collatura, il perfezionamento delle forme e l'introduzione della filigrana.

L'introduzione del carattere tipografico mobile nel XV secolo, diede poi un grosso impulso alla stampa dei libri e quindi alla fabbricazione della carta.

Le prime macchine per la fabbricazione della carta che sostituirono la produzione manuale furono della fine del XVIII secolo prima in Francia (L. N. Robert) e poi in Inghilterra (G. e S. Fourdrinier). Negli stessi anni si iniziò anche a sbiancare il pesto di stracci con procedimenti al Cloro. Intorno al 1840 si passa alla produzione di carta a partire da un processo di sfibratura del legno.

L'aggiornamento delle tecniche di produzione della carta a cura di Francesi, Inglesi e Olandesi, segna il declino dell'artigianato Fabrianese. La ripresa si avrà alla fine del XVIII secolo con Pietro Miliani che fonda, nel 1782 insieme ad Antonio Vallemani, la cartiera Miliani. In breve tempo Miliani raggiunge un alto grado di efficienza degli impianti e sviluppa l'aspetto commerciale della produzione. Nel corso del XIX secolo la cartiera Miliani assorbe le attività di molti altri opifici della zona. Dopo un periodo difficile durante la Seconda Guerra Mondiale, lo sforzo della maestranze permette la ripresa della produzione nonostante la distruzione di parte degli impianti. Oggi le Cartiere Miliani Fabriano sono parte del Gruppo Fedrigoni.

CONSERVAZIONE

STATO DI CONSERVAZIONE

Data: 2005

Stato di conservazione: discreto

CONDIZIONE GIURIDICA E VINCOLI

CONDIZIONE GIURIDICA

Indicazione generica: proprietà privata

FONTI E DOCUMENTI DI RIFERIMENTO

DOCUMENTAZIONE FOTOGRAFICA

Codice univoco della risorsa: SC_PST_ST100-00002_IMG-0000047102

Genere: documentazione allegata

Tipo: diapositiva colore

Autore: Costa, Giancarlo

Data: 2010/02/00

Ente proprietario: Fondazione Museo Nazionale della Scienza e della Tecnologia "Leonardo da Vinci"

Collocazione: Archivio Fotografico

Codice identificativo: 03155_dia

Note: la documentazione allegata è una scansione della diapositiva

Collocazione del file nell'archivio locale: CARTELLA DATI SIRBEC\DOCUMENTAZIONE FOTOGRAFICA\ST100_foto

Nome del file originale: 03155_dia.jpg

BIBLIOGRAFIA [1 / 5]

Genere: bibliografia di confronto

Autore: Castagnari G.

Titolo libro o rivista: Museoscienza : periodico del museo nazionale della scienza e della tecnica "Leonardo da Vinci"

Titolo contributo: Fabriano: il Museo della Carta e della Filigrana

Luogo di edizione: Milano

Anno di edizione: 1995

Codice scheda bibliografia: ST110-00140

BIBLIOGRAFIA [2 / 5]

Genere: bibliografia specifica

Autore: Sutera S.

Titolo libro o rivista: Museoscienza : periodico del museo nazionale della scienza e della tecnica "Leonardo da Vinci"

Titolo contributo: Una sezione alla volta: la cartaria

Luogo di edizione: Milano

Anno di edizione: 1995

Codice scheda bibliografia: ST110-00141

BIBLIOGRAFIA [3 / 5]

Genere: bibliografia di confronto

Autore: De Biasi, P.M.

Titolo libro o rivista: La carta : avventura quotidiana

Luogo di edizione: Milano

Anno di edizione: 1999

Codice scheda bibliografia: ST110-00142

BIBLIOGRAFIA [4 / 5]

Genere: bibliografia di confronto

Autore: Mannucci, U.

Titolo libro o rivista: La gualchiera medioevale Fabrianese

Luogo di edizione: Fabriano

Anno di edizione: 1992

Codice scheda bibliografia: ST110-00143

BIBLIOGRAFIA [5 / 5]

Genere: bibliografia specifica

Autore: Mostra storica

Titolo libro o rivista: Mostra storica delle arti grafiche

Luogo di edizione: Milano

Anno di edizione: 1959

Codice scheda bibliografia: ST100-00001

MOSTRE

Titolo: GEC'59, Mostra storica delle arti grafiche

Specifiche

Organizzata dal Congresso Internazionale Grafico, Editoriale e Cartario (G.E.C.) con la cooperazione del Ministero della Pubblica Istruzione e del Museo Nazionale della Scienza e della Tecnica

Luogo, sede espositiva, data: Milano, Museo Nazionale della Scienza e della Tecnica, 3 -11 Ottobre 1959

COMPILAZIONE

COMPILAZIONE

Anno di redazione: 2006

Nome [1 / 2]: Ugo, Gabriella

Nome [2 / 2]: Ranon, Simona

Referente scientifico: Brenni, Paolo

Funzionario responsabile: Sutera, Salvatore

Funzionario responsabile: Ronzon, Laura

AGGIORNAMENTO-REVISIONE

Anno di aggiornamento/revisione: 2011

Nome: Iannone, Vincenzo

Ente compilatore: Museo Nazionale della Scienza e della Tecnologia "Leonardo da Vinci"

Funzionario responsabile: Ronzon, Laura