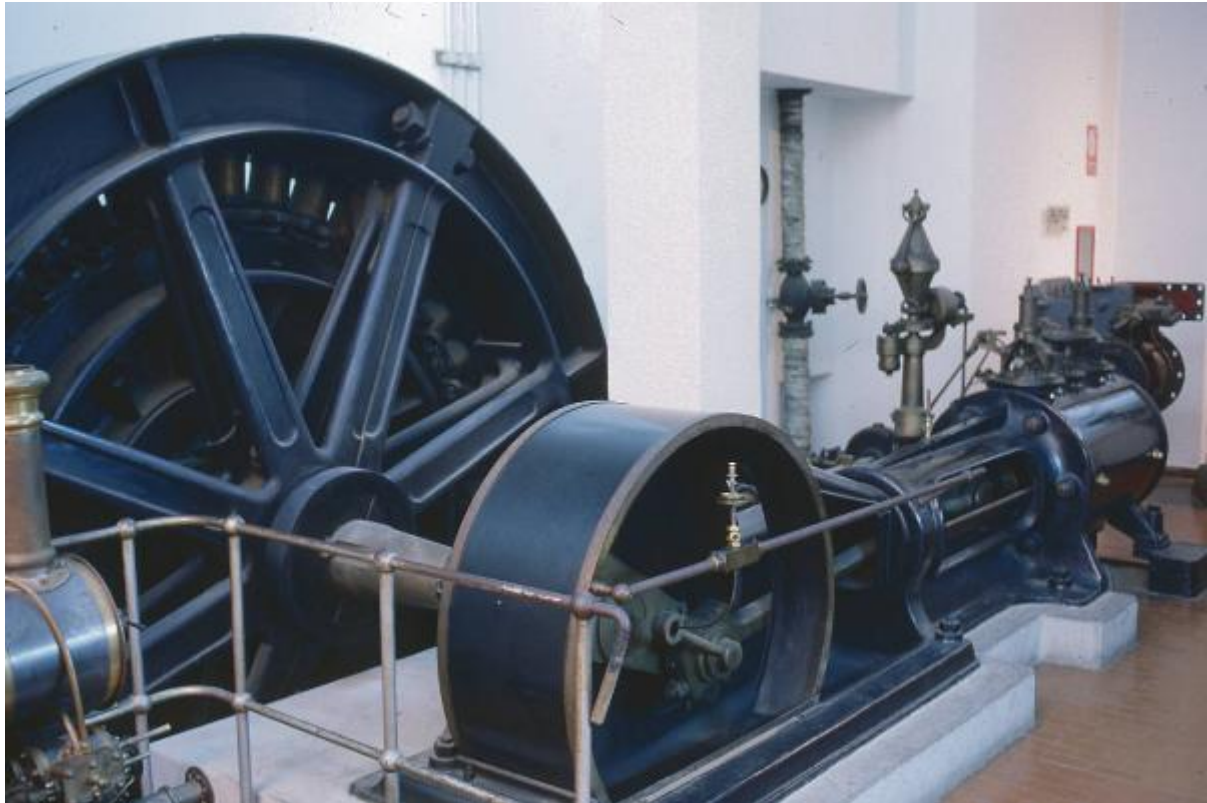


Centrale termoelettrica - industria, manifattura, artigianato

Franco Tosi S.p.A.; Gadda & C.



Link risorsa: <https://www.lombardiabeniculturali.it/scienza-tecnologia/schede/ST110-00004/>

Scheda SIRBeC: <https://www.lombardiabeniculturali.it/scienza-tecnologia/schede-complete/ST110-00004/>

CODICI

Unità operativa: ST110

Numero scheda: 4

Codice scheda: ST110-00004

Tipo scheda: PST

Livello ricerca: C

CODICE UNIVOCO

Codice regione: 03

Numero catalogo generale: 00634021

Ente schedatore: R03/ Museo Nazionale della Scienza e della Tecnologia "Leonardo da Vinci"

Ente competente: S27

RELAZIONI

STRUTTURA COMPLESSA

Codice IDK della scheda madre: ST110-00004

OGGETTO

OGGETTO

Definizione: centrale termoelettrica

Parti e/o accessori: con quadro di controllo dell'alternatore

CATEGORIA

Categoria principale: industria, manifattura, artigianato

Altra categoria: Macchine e dispositivi per la produzione di energia

Altra categoria: Termologia

Altra categoria: Elettricità e Magnetismo

Parole chiave: macchina a vapore

Parole chiave: Canapificio Veneto

Parole chiave: Motori Primi

Parole chiave: Termodinamica

Parole chiave: Elettrotecnica

LOCALIZZAZIONE GEOGRAFICO-AMMINISTRATIVA

INDICAZIONE DEL CONTENITORE FISICO

Codice del contenitore fisico: 24673

Categoria del contenitore fisico: architettura

LOCALIZZAZIONE GEOGRAFICO-AMMINISTRATIVA ATTUALE

Stato: Italia

Regione: Lombardia

Provincia: MI

Nome provincia: Milano

Codice ISTAT comune: 015146

Comune: Milano

COLLOCAZIONE SPECIFICA

Tipologia: monastero

Qualificazione: olivetano

Denominazione: Monastero Olivetano di S. Vittore al Corpo (ex) - complesso

Indirizzo: Via S. Vittore, 21

Denominazione struttura conservativa - livello 1: Museo Nazionale della Scienza e della Tecnologia "Leonardo da Vinci"

Altra denominazione [1 / 2]: Museo della Scienza e Tecnologia Leonardo da Vinci

Altra denominazione [2 / 2]: Caserma Villata

ACCESSIBILITA' DEL BENE

Accessibilità: SI

ALTRE LOCALIZZAZIONI GEOGRAFICO-AMMINISTRATIVE

Tipo di localizzazione: luogo di provenienza/collocazione precedente

LOCALIZZAZIONE GEOGRAFICO-AMMINISTRATIVA [1 / 3]

Stato: Italia

Regione: Veneto

Provincia: TV

Comune: Crocetta del montello

COLLOCAZIONE SPECIFICA [1 / 3]

Tipologia: fabbrica

Qualificazione: canapificio

Denominazione: Canapificio Veneto Antonini & Ceresa S.p.A.

DATA [1 / 3]

Data ingresso: 1908/ca.

Data uscita: 1957

Tipo di localizzazione: luogo di produzione/realizzazione

LOCALIZZAZIONE GEOGRAFICO-AMMINISTRATIVA [2 / 3]

Stato: Italia

Regione: Lombardia

Provincia: MI

Comune: Legnano

COLLOCAZIONE SPECIFICA [2 / 3]

Tipologia: fabbrica

Denominazione: Franco Tosi S.p.A.

DATA [2 / 3]

Data uscita: 1908/ca.

Tipo di localizzazione: luogo di produzione/realizzazione

LOCALIZZAZIONE GEOGRAFICO-AMMINISTRATIVA [3 / 3]

Stato: Italia

Regione: Lombardia

Provincia: MI

Comune: Milano

COLLOCAZIONE SPECIFICA [3 / 3]

Tipologia: fabbrica

Denominazione: Gadda & C.

Denominazione spazio viabilistico: via De Castillia, 21

DATA [3 / 3]

Data uscita: 1908/ca.

DATI PATRIMONIALI E COLLEZIONI

INVENTARIO

Denominazione: Registro inventario generale

Data: 1953-

Numero: 2362

STIMA [1 / 2]

STIMA [2 / 2]

CRONOLOGIA

CRONOLOGIA GENERICA

Secolo: sec. XX

Frazione di secolo: inizio

CRONOLOGIA SPECIFICA

Da: 1908

Validità: ca.

A: 1908

Validità: ca.

Motivazione cronologia: documentazione

DEFINIZIONE CULTURALE

AUTORE [1 / 2]

Ruolo: costruttore

Nome di persona o ente: Franco Tosi S.p.A.

Tipo intestazione: P

Dati anagrafici/Periodo di attività: 1881/ 1991

Codice scheda autore: ST110-00001

Specifiche: macchina a vapore

Motivazione dell'attribuzione [1 / 2]: documentazione

Motivazione dell'attribuzione [2 / 2]: marchio

AUTORE [2 / 2]

Ruolo: costruttore

Nome di persona o ente: Gadda & C.

Tipo intestazione: P

Dati anagrafici/Periodo di attività: 1897/ 1907

Codice scheda autore: ST110-00008

Specifiche: alternatore ed eccitatore

Motivazione dell'attribuzione [1 / 2]: documentazione

Motivazione dell'attribuzione [2 / 2]: marchio

DATI TECNICI

MATERIA E TECNICA [1 / 7]

Materia: acciaio

Note: il marmo è utilizzato nel quadro di controllo

Tecnica [1 / 2]: fusione

Tecnica [2 / 2]: verniciatura

MATERIA E TECNICA [2 / 7]

Materia: rame

MATERIA E TECNICA [3 / 7]

Materia: ferro

Tecnica [1 / 2]: fusione

Tecnica [2 / 2]: battitura

MATERIA E TECNICA [4 / 7]

Materia: ottone

MATERIA E TECNICA [5 / 7]

Materia: ceramica

MATERIA E TECNICA [6 / 7]

Materia: marmo

MATERIA E TECNICA [7 / 7]

Materia: ghisa

MISURE [1 / 3]

Unità: cm

Altezza: 220

Larghezza: 345

Lunghezza: 510

Validità: ca.

MISURE [2 / 3]

Unità: CV

Potenza: 130

Validità: ca.

MISURE [3 / 3]

Unità: atm

Specifiche: pressione della V, apore all'inizio dell'espansione, atm 12

Validità: ca.

DATI ANALITICI

DESCRIZIONE

Oggetto

Questa centrale consta di due parti: una parte termica costituita da una macchina a vapore monocilindrica orizzontale ed una parte elettrica costituita da un alternatore e una dinamo eccitatrice. E' inoltre presente un quadro elettrico di controllo su lastra verticale in marmo e, ben evidente, un regolatore di Watt, posto in corrispondenza del cilindro, a controllo della macchina termica.

Funzione: Questa centrale termoelettrica serviva a generare corrente elettrica alternata per usi interni al canapificio.

Modalità d'uso

L'energia termica generata dalla macchina a vapore viene trasformata in energia meccanica di movimento e, successivamente, in energia elettrica.

Cronologia d'uso: 1908 ca.-1957 ca.

Specifiche sulle relazioni

Questa centrale termoelettrica (scheda madre, livello 0) è costituita da una macchina a vapore (scheda derivata, livello 1) e una parte elettrica costituita da un alternatore (scheda derivata, livello 2) e un eccitatore (scheda derivata di quella dell'alternatore, livello 2.1). E' inoltre presente un quadro di controllo (scheda derivata, livello 3).

Notizie storico-critiche

Questa centrale termoelettrica fu smontata al Canapificio Veneto e rimontata al Museo da personale interno che provvedette anche a renderla funzionante utilizzando un motore elettrico di recupero.

L'insieme di questa centrale è di alto interesse perchè segna il grado di perfezione raggiunto da questi tipi di macchine.

CONSERVAZIONE

STATO DI CONSERVAZIONE

Data: 2007

Stato di conservazione: buono

CONDIZIONE GIURIDICA E VINCOLI

CONDIZIONE GIURIDICA

Indicazione generica: proprietà privata

FONTI E DOCUMENTI DI RIFERIMENTO

DOCUMENTAZIONE FOTOGRAFICA [1 / 5]

Codice univoco della risorsa: SC_PST_ST110-00004_IMG-0000047911

Genere: documentazione allegata

Tipo: diapositiva colore

Ente proprietario: Fondazione Museo Nazionale della Scienza e della Tecnologia "Leonardo da Vinci"

Codice identificativo: 02362_01_dia

Note: la documentazione allegata è una scansione della diapositiva

Collocazione del file nell'archivio locale: CARTELLA DATI SIRBEC\DOCUMENTAZIONE FOTOGRAFICA\ST110_foto

Nome del file originale: 02362_01_dia.jpg

DOCUMENTAZIONE FOTOGRAFICA [2 / 5]

Codice univoco della risorsa: SC_PST_ST110-00004_IMG-0000047912

Genere: documentazione allegata

Tipo: fotografia digitale colore

Autore: Ranon, Simona

Data: 2007/00/00

Ente proprietario: Fondazione Museo Nazionale della Scienza e della Tecnologia "Leonardo da Vinci"

Codice identificativo: 02362_02

Collocazione del file nell'archivio locale: CARTELLA DATI SIRBEC\DOCUMENTAZIONE FOTOGRAFICA\ST110_foto

Nome del file originale: 02362_02.jpg

DOCUMENTAZIONE FOTOGRAFICA [3 / 5]

Codice univoco della risorsa: SC_PST_ST110-00004_IMG-0000047913

Genere: documentazione allegata

Tipo: fotografia digitale colore

Autore: Ranon, Simona

Data: 2007/00/00

Ente proprietario: Fondazione Museo Nazionale della Scienza e della Tecnologia "Leonardo da Vinci"

Codice identificativo: 02362_10

Collocazione del file nell'archivio locale: CARTELLA DATI SIRBEC\DOCUMENTAZIONE FOTOGRAFICA\ST110_foto

Nome del file originale: 02362_10.jpg

DOCUMENTAZIONE FOTOGRAFICA [4 / 5]

Codice univoco della risorsa: SC_PST_ST110-00004_IMG-0000047914

Genere: documentazione allegata

Tipo: fotografia b/n

Autore: Mobil Oil Italiana

Data: 1958/00/00

Ente proprietario: Fondazione Museo Nazionale della Scienza e della Tecnologia "Leonardo da Vinci"

Codice identificativo: as_0156

Note: la documentazione allegata è una scansione della stampa b/n

Collocazione del file nell'archivio locale: CARTELLA DATI SIRBEC\DOCUMENTAZIONE FOTOGRAFICA\ST110_foto

Nome del file originale: as_0156.jpg

DOCUMENTAZIONE FOTOGRAFICA [5 / 5]

Codice univoco della risorsa: SC_PST_ST110-00004_IMG-0000047915

Genere: documentazione allegata

Tipo: fotografia b/n

Autore: Sperto Riva

Data: 1958/00/00

Ente proprietario: Fondazione Museo Nazionale della Scienza e della Tecnologia "Leonardo da Vinci"

Codice identificativo: as_2163

Note: la documentazione allegata è una scansione della stampa b/n

Collocazione del file nell'archivio locale: CARTELLA DATI SIRBEC\DOCUMENTAZIONE FOTOGRAFICA\ST110_foto

Nome del file originale: as_2163.jpg

FONTI E DOCUMENTI

Codice univoco della risorsa: SC_PST_ST110-00004_FNT-0000000876

Genere: documentazione allegata

Tipo: scheda storico-tecnica

Autore: Pedroletti M.

Denominazione: Storia della Macchina a Vapore

Data: 1992

Nome dell'archivio: Biblioteca della Fondazione Museo Nazionale della Scienza e della Tecnologia "Leonardo da Vinci"

Posizione: 35407

Codice identificativo: MISC. E. 1114

Collocazione del file nell'archivio locale

CARTELLA DATI SIRBEC\CATALOGO_CARTACEO_1992-1994\per faldone\motori macchine a vapore

Nome del file originale: schede_02362a_2362b.pdf

BIBLIOGRAFIA [1 / 7]

Genere: bibliografia di confronto

Autore: Franco Tosi S.p.A.

Titolo libro o rivista: Franco Tosi Società per Azioni 1876 - 1956

Luogo di edizione: Legnano (MI)

Anno di edizione: 1956

Codice scheda bibliografia: ST110-00001

BIBLIOGRAFIA [2 / 7]

Genere: bibliografia di confronto

Autore: Dizionario biografico

Titolo libro o rivista: Dizionario biografico degli italiani

Luogo di edizione: Roma

Anno di edizione: 1960-

Codice scheda bibliografia: ST080-00006

V., pp., nn.: v.51, pp. 143 - 144

BIBLIOGRAFIA [3 / 7]

Genere: bibliografia specifica

Autore: Motori Primi

Titolo libro o rivista

Motori Primi Metallurgia - Fonderia : nel Museo Nazionale della Scienza e della Tecnica Leonardo da Vinci

Luogo di edizione: Milano

Anno di edizione: 1959

Codice scheda bibliografia: ST110-00008

V., pp., nn.: p.37-39

BIBLIOGRAFIA [4 / 7]

Genere: bibliografia di confronto

Autore: Storia Tecnologia

Titolo libro o rivista: Storia della Tecnologia

Luogo di edizione: Torino

Anno di edizione: 1965

Codice scheda bibliografia: ST110-00010

V., pp., nn.: v. V

BIBLIOGRAFIA [5 / 7]

Genere: bibliografia specifica

Autore: Curti O.

Titolo libro o rivista: Un Museo per Milano : Un protagonista racconta gli anni della nascita del Museo della Scienza

Luogo di edizione: Garbagnate Milanese (MI)

Anno di edizione: 2000

Codice scheda bibliografia: ST110-00012

V., pp., nn.: pp. 61-62

BIBLIOGRAFIA [6 / 7]

Genere: bibliografia di confronto

Autore: Linificio Canapificio

Titolo libro o rivista: Linificio e Canapificio Nazionale : società anonima : Milano : 1873-1923

Luogo di edizione: Milano

Anno di edizione: 1923

Codice scheda bibliografia: ST110-00011

V., pp., nn.: pp.21-30, pp.475-477

BIBLIOGRAFIA [7 / 7]

Genere: bibliografia di confronto

Autore: Archeologia Industriale

Titolo libro o rivista: Archeologia Industriale nel Veneto

Luogo di edizione: Cinisello Balsamo

Anno di edizione: 1990

Codice scheda bibliografia: ST110-00013

V., pp., nn.: pp. 92-93

COMPILAZIONE

COMPILAZIONE

Anno di redazione: 2007

Nome: Ranon, Simona

Referente scientifico: Brenni, Paolo

Funzionario responsabile: Sutera, Salvatore

Funzionario responsabile: Ronzon, Laura

AGGIORNAMENTO-REVISIONE [1 / 2]

Anno di aggiornamento/revisione: 2011

Nome: Iannone, Vincenzo

Ente compilatore: Museo Nazionale della Scienza e della Tecnologia "Leonardo da Vinci"

Funzionario responsabile: Ronzon, Laura

AGGIORNAMENTO-REVISIONE [2 / 2]

Anno di aggiornamento/revisione: 2013

Nome: Iannone, Vincenzo

Ente compilatore: Museo Nazionale della Scienza e della Tecnologia "Leonardo da Vinci"

Referente scientifico: Tasselli, Luciana

Funzionario responsabile: Ronzon, Laura