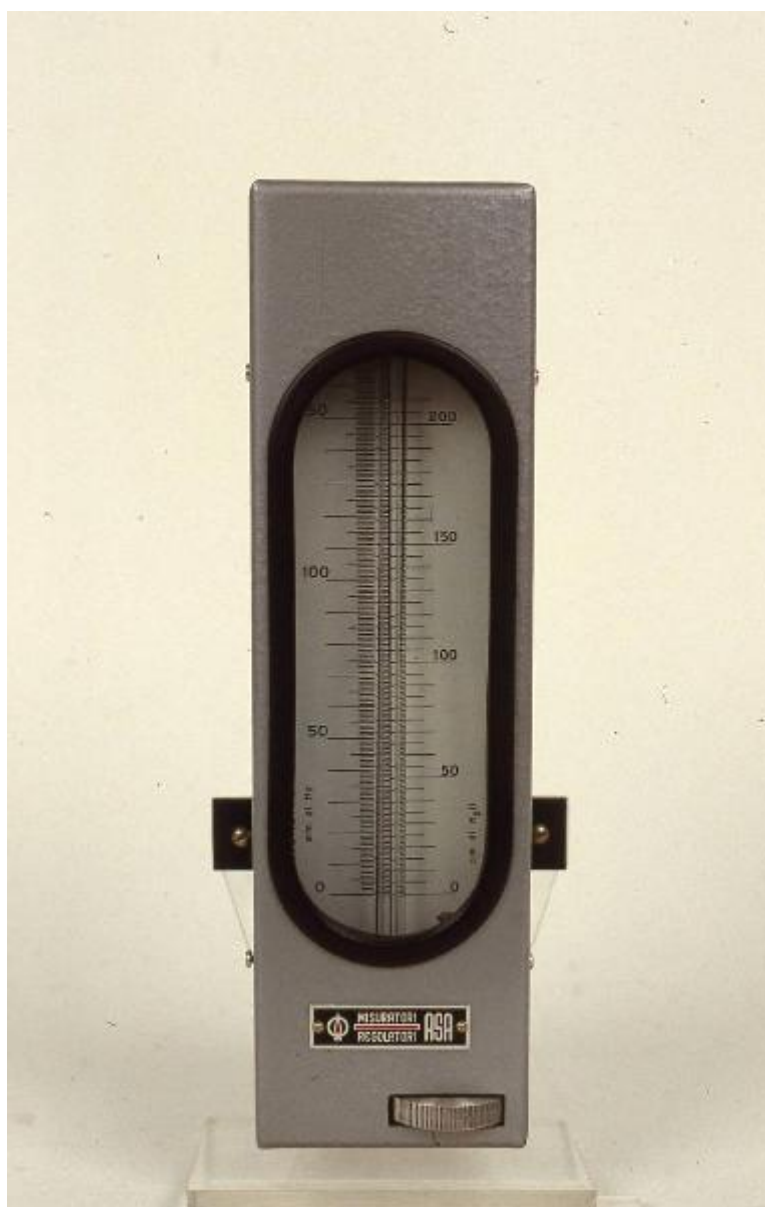


# Manometro - industria, manifattura, artigianato

A.S.A. - Misuratori e Regolatori



Link risorsa: <https://www.lombardiabeniculturali.it/scienza-tecnologia/schede/ST110-00066/>

Scheda SIRBeC: <https://www.lombardiabeniculturali.it/scienza-tecnologia/schede-complete/ST110-00066/>

## **CODICI**

Unità operativa: ST110

Numero scheda: 66

Codice scheda: ST110-00066

Tipo scheda: PST

Livello ricerca: C

### **CODICE UNIVOCO**

Codice regione: 03

Numero catalogo generale: 00634150

Ente schedatore: R03/ Museo Nazionale della Scienza e della Tecnologia "Leonardo da Vinci"

Ente competente: S27

## **OGGETTO**

### **OGGETTO**

Definizione: manometro

Tipologia: a colonna di mercurio

## **CATEGORIA**

Categoria principale: industria, manifattura, artigianato

Altra categoria: Pneumatica

Parole chiave: GISI

Parole chiave: Strumentazione industriale

## **LOCALIZZAZIONE GEOGRAFICO-AMMINISTRATIVA**

### **INDICAZIONE DEL CONTENITORE FISICO**

Codice del contenitore fisico: 24676

Categoria del contenitore fisico: architettura

### **LOCALIZZAZIONE GEOGRAFICO-AMMINISTRATIVA ATTUALE**

Stato: Italia

Regione: Lombardia

Provincia: MI

Nome provincia: Milano

Codice ISTAT comune: 015146

Comune: Milano

### **COLLOCAZIONE SPECIFICA**

Tipologia: padiglione

Qualificazione: museale

Denominazione: Museo della Scienza e della Tecnologia Leonardo da Vinci - Padiglione Trasporti Aerei e Marittimi

Indirizzo: Via Olona, 6 bis

Denominazione struttura conservativa - livello 1: Museo Nazionale della Scienza e della Tecnologia "Leonardo da Vinci"

### **ACCESSIBILITA' DEL BENE**

Accessibilità: SI

Specifiche: accessibile, ma non esposto al pubblico

## **DATI PATRIMONIALI E COLLEZIONI**

### **INVENTARIO**

Denominazione: Registro inventario generale

Data: 1953-

Numero: 10861

### **STIMA**

## **CRONOLOGIA**

### **CRONOLOGIA GENERICA**

Secolo: sec. XX

Frazione di secolo: terzo quarto

### **CRONOLOGIA SPECIFICA**

Da: 1979

Validità: post

A: 1979

Validità: ante

Motivazione cronologia: documentazione

## DEFINIZIONE CULTURALE

### AUTORE

Ruolo: progettista/ costruttore

Nome di persona o ente: A.S.A. - Misuratori e Regolatori

Tipo intestazione: P

Dati anagrafici/Periodo di attività: 1950 ca./ ante 1983

Codice scheda autore: ST110-00058

Motivazione dell'attribuzione: marchio

## DATI TECNICI

### MATERIA E TECNICA [1 / 3]

Materia: metallo

### MATERIA E TECNICA [2 / 3]

Materia: mercurio

### MATERIA E TECNICA [3 / 3]

Materia: vetro

### MISURE

Unità: cm

Altezza: 30

Larghezza: 9

Lunghezza: 12

Validità: ca.

## DATI ANALITICI

### DESCRIZIONE

Oggetto

Lo strumento è costituito da una scatola metallica rettangolare chiusa superiormente da un coperchio. Al centro di quest'ultimo è situata una finestra in vetro di forma approssimativamente ellittica lunga quasi quanto la lunghezza totale dello strumento stesso. Attraverso la finestra è possibile effettuare la lettura della scala sottostante. Questa è composta da due scale distinte. Quella a sinistra permette la lettura di valori compresi tra 0 e 150 mm di Hg con indicazioni numeriche ogni 50 e tacche ogni unità, quella di destra invece permette letture comprese tra 0 e 200 cm di H<sub>2</sub>O, con indicazioni numeriche ogni 50 e tacche ogni 5 unità. Sulla parte laterale della scala è riportato il nome dello strumento e la marca del produttore. Al di sotto della finestra di lettura, nella parte inferiore del coperchio, si trova una rotella di regolazione. E' inoltre presente un'etichetta metallica sulla quale sono stampati il nome del produttore e il logo della ditta. Nella parte inferiore sono posizionati i collegamenti all'impianto da misurare. E' inoltre presente una placca metallica per il fissaggio in verticale.

Funzione: Misura della pressione all'interno di un impianto idraulico

### **ISCRIZIONI**

Classe di appartenenza: documentaria

Tecnica di scrittura: a stampa

Tipo di caratteri: maiuscolo

Posizione: di fianco alla scala di lettura

Trascrizione: MANOMETRO ASA

### **STEMMI, EMBLEMI, MARCHI**

Classe di appartenenza: marchio

Qualificazione: commerciale

Identificazione: A.S.A. - Misuratori e Regolatori

Posizione: frontale

### **Descrizione**

a stampa su etichetta metallica:

un fiammella racchiusa in una circonferenza, di fianco le scritte MISURATORI e REGOLATORI una sopra l'altra e separate da una linea orizzontale e ancora più a lato la scritta ASA

### **Notizie storico-critiche**

Questo strumento fa parte di un gruppo di strumenti di misura e regolazione, utilizzati per l'automazione di impianti, che furono raccolti dai componenti del GISI (Gruppo Imprese Strumentazione Industriale) e con l'aiuto dell' AIS (Associazione Italiana Strumentisti), presso le stesse aziende costruttrici. Questi strumenti, in massima parte databili dagli anni '30 agli anni '70 del XX secolo, vennero raccolti per costituire una sezione dedicata alla strumentazione all'interno del Museo della Scienza e Tecnica "Leonardo da Vinci" di Milano. La sala GISI venne inaugurata nel 1982 dall'allora Presidente del Museo Avv. Prof. Francesco Ogliari e dal Presidente del GISI Ing. Giampaolo Righi. Il progetto risale al 1975 ed era stato fortemente voluto dal Museo e dal GISI; la progettazione e l'allestimento della sezione furono curati dall'Ing. Torresan e dal Servizio Tecnico del Museo, con l'assistenza di un comitato scientifico.

La sala si articolava in diversi settori: misure di temperatura, misure di pressione, misure di livello, misure di portata, regolatori industriali, attuatori e valvole, analizzatori, trasmettitori di misura, indicatori e registratori, applicazione della strumentazione in campo civile, misure e regolazioni di grandezze elettromeccaniche.

Gli strumenti e i cimeli (erano presenti anche cimeli del Museo o di altri Enti) erano raccolti in vetrine o posizionati su pedane ed erano accompagnati da pannelli esplicativi storico-didattici.

## **CONSERVAZIONE**

### **STATO DI CONSERVAZIONE**

Data: 2007

Stato di conservazione: buono

## **CONDIZIONE GIURIDICA E VINCOLI**

### **CONDIZIONE GIURIDICA**

Indicazione generica: proprietà privata

## FONTI E DOCUMENTI DI RIFERIMENTO

### DOCUMENTAZIONE FOTOGRAFICA

Codice univoco della risorsa: SC\_PST\_ST110-00066\_IMG-0000048053

Genere: documentazione allegata

Tipo: diapositiva colore

Ente proprietario: Fondazione Museo Nazionale della Scienza e della Tecnologia "Leonardo da Vinci"

Codice identificativo: 10861\_dia

Note: la documentazione allegata è una scansione della diapositiva

Collocazione del file nell'archivio locale: CARTELLA DATI SIRBEC\DOCUMENTAZIONE FOTOGRAFICA\ST110\_foto

Nome del file originale: 10861\_dia.jpg

### BIBLIOGRAFIA [1 / 3]

Genere: bibliografia di confronto

Autore: Mezzalana G.

Titolo libro o rivista: Uomini e strumenti : Cinquant'anni di strumentazione in Italia

Luogo di edizione: Bressanvido (VI)

Anno di edizione: 1989

Codice scheda bibliografia: ST110-00037

### BIBLIOGRAFIA [2 / 3]

Genere: bibliografia specifica

Autore: GISI

Titolo libro o rivista: GISI Gruppo Imprese Strumentazione Industriale : Annuario Catalogo : Edizione 1983

Luogo di edizione: Milano

Anno di edizione: 1983

Codice scheda bibliografia: ST110-00038

### BIBLIOGRAFIA [3 / 3]

Genere: bibliografia specifica

Autore: Romano P.

Titolo libro o rivista: Museoscienza : periodico del museo nazionale della scienza e della tecnica "Leonardo da Vinci"

Titolo contributo: Una nuova sezione al Museo

Luogo di edizione: Milano

Anno di edizione: 1982

Codice scheda bibliografia: ST110-00039

V., pp., nn.: v. 2, pp. 56-60

## COMPILAZIONE

### COMPILAZIONE

Anno di redazione: 2007

Nome [1 / 2]: Ranon, Simona

Nome [2 / 2]: Reduzzi, Luca

Referente scientifico: Brenni, Paolo

Funzionario responsabile: Sutera, Salvatore

Funzionario responsabile: Ronzon, Laura

### AGGIORNAMENTO-REVISIONE

Anno di aggiornamento/revisione: 2011

Nome: Iannone, Vincenzo

Ente compilatore: Museo Nazionale della Scienza e della Tecnologia "Leonardo da Vinci"

Funzionario responsabile: Ronzon, Laura