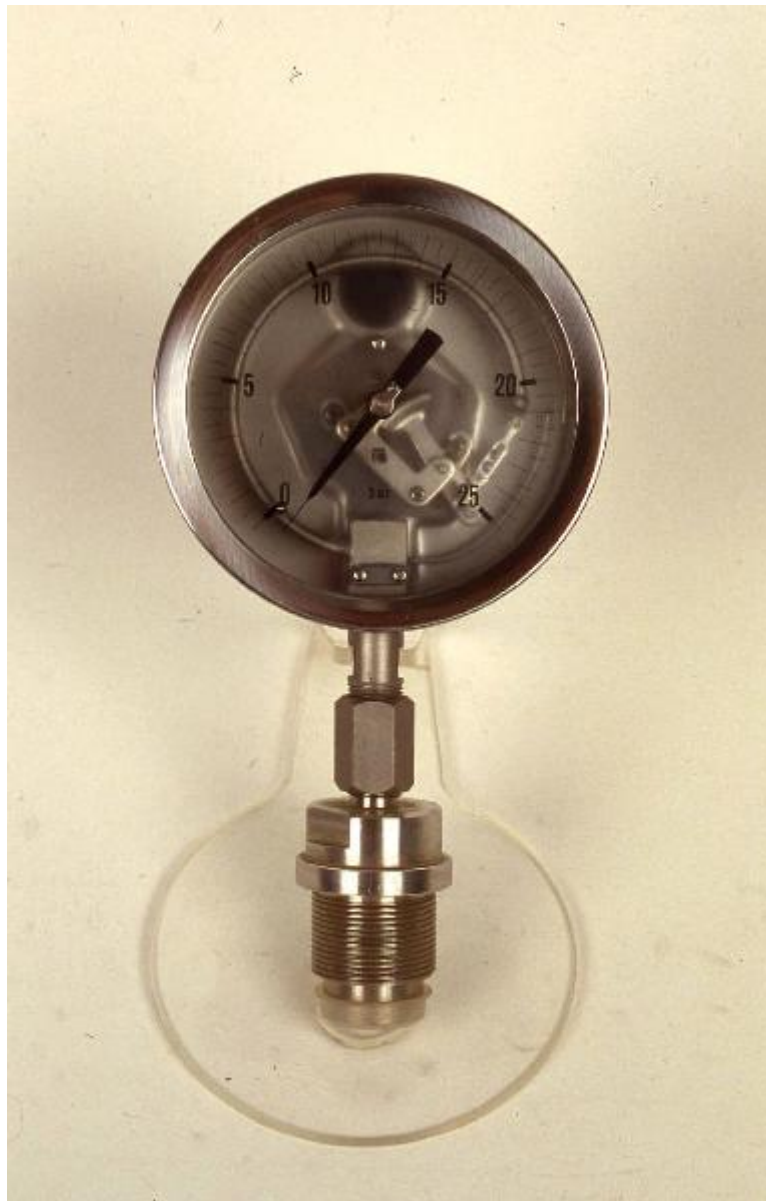


# Manometro - industria, manifattura, artigianato

Nuova Fima (Fabbrica Italiana Manometri e Affini)



Link risorsa: <https://www.lombardiabeniculturali.it/scienza-tecnologia/schede/ST110-00067/>

Scheda SIRBeC: <https://www.lombardiabeniculturali.it/scienza-tecnologia/schede-complete/ST110-00067/>

## **CODICI**

Unità operativa: ST110

Numero scheda: 67

Codice scheda: ST110-00067

Tipo scheda: PST

Livello ricerca: C

### **CODICE UNIVOCO**

Codice regione: 03

Numero catalogo generale: 00634166

Ente schedatore: R03/ Museo Nazionale della Scienza e della Tecnologia "Leonardo da Vinci"

Ente competente: S27

## **OGGETTO**

### **OGGETTO**

Definizione: manometro

Tipologia: con separatore a membrana

## **CATEGORIA**

Categoria principale: industria, manifattura, artigianato

Altra categoria: Pneumatica

Parole chiave: GISI

Parole chiave: Strumentazione industriale

## **LOCALIZZAZIONE GEOGRAFICO-AMMINISTRATIVA**

### **INDICAZIONE DEL CONTENITORE FISICO**

Codice del contenitore fisico: 24676

Categoria del contenitore fisico: architettura

### **LOCALIZZAZIONE GEOGRAFICO-AMMINISTRATIVA ATTUALE**

Stato: Italia

Regione: Lombardia

Provincia: MI

Nome provincia: Milano

Codice ISTAT comune: 015146

Comune: Milano

### **COLLOCAZIONE SPECIFICA**

Tipologia: padiglione

Qualificazione: museale

Denominazione: Museo della Scienza e della Tecnologia Leonardo da Vinci - Padiglione Trasporti Aerei e Marittimi

Indirizzo: Via Olona, 6 bis

Denominazione struttura conservativa - livello 1: Museo Nazionale della Scienza e della Tecnologia "Leonardo da Vinci"

### **ACCESSIBILITA' DEL BENE**

Accessibilità: SI

Specifiche: accessibile, ma non esposto al pubblico

## **DATI PATRIMONIALI E COLLEZIONI**

### **INVENTARIO**

Denominazione: Registro inventario generale

Data: 1953-

Numero: 10917

### **STIMA**

## **CRONOLOGIA**

### **CRONOLOGIA GENERICA**

Secolo: sec. XX

Frazione di secolo: terzo quarto

### **CRONOLOGIA SPECIFICA**

Da: 1965

Validità: post

A: 1965

Validità: ante

Motivazione cronologia: documentazione

## DEFINIZIONE CULTURALE

### AUTORE

Ruolo: progettista/ costruttore

Nome di persona o ente: Nuova Fima (Fabbrica Italiana Manometri e Affini)

Tipo intestazione: P

Dati anagrafici/Periodo di attività: 1948/ post 1979

Codice scheda autore: ST110-00036

Motivazione dell'attribuzione: marchio

## DATI TECNICI

### MATERIA E TECNICA [1 / 4]

Materia: metallo

### MATERIA E TECNICA [2 / 4]

Materia: vetro

### MATERIA E TECNICA [3 / 4]

Materia: acciaio

### MATERIA E TECNICA [4 / 4]

Materia: plastica

### MISURE [1 / 2]

Unità: cm

Altezza: 32

Larghezza: 6

Lunghezza: 17

Validità: ca.

### MISURE [2 / 2]

Unità: cm

Altezza: 32

Larghezza: 26

Lunghezza: 18

Specifiche: ingombro con supporto

Validità: ca.

## DATI ANALITICI

### DESCRIZIONE

#### Oggetto

Manometro per impianto industriale dalla forma tipicamente circolare con scala graduata compresa tra 0 e 25 bar, suddivisioni ogni 0,5 e indicazioni numeriche ogni 5 unità. La scala graduata è stampata su vetro smerigliato. Attraverso il vetro è possibile vedere il meccanismo di funzionamento sottostante. Nella parte inferiore dello strumento è presente il sistema per il collegamento all'impianto da misurare costituito da una serie di connettori di forma cilindrica alla cui estremità inferiore è inserita la membrana di separazione. Il manometro è attualmente fissato ad una base di plastica trasparente a soli scopi espositivi.

Funzione: Strumento utilizzato per la misurazione della pressione all'interno di un impianto industriale

### STEMMI, EMBLEMI, MARCHI

Classe di appartenenza: marchio

Qualificazione: commerciale

Identificazione: Nuova Fima S.p.A.

Posizione: nel centro del quadrante

Descrizione: a stampa:

NUOVA

FIMA

#### Notizie storico-critiche

Questo strumento fa parte di un gruppo di strumenti di misura e regolazione, utilizzati per l'automazione di impianti, che furono raccolti dai componenti del GISI (Gruppo Imprese Strumentazione Industriale) e con l'aiuto dell' AIS (Associazione Italiana Strumentisti), presso le stesse aziende costruttrici. Questi strumenti, in massima parte databili dagli anni '30 agli anni '70 del XX secolo, vennero raccolti per costituire una sezione dedicata alla strumentazione all'interno del Museo della Scienza e Tecnica "Leonardo da Vinci" di Milano. La sala GISI venne inaugurata nel 1982 dall'allora Presidente del Museo Avv. Prof. Francesco Ogliari e dal Presidente del GISI Ing. Giampaolo Righi. Il progetto risaliva al 1975 ed era stato fortemente voluto dal Museo e dal GISI; la progettazione e l'allestimento della sezione furono curati dall'Ing. Torresan e dal Servizio Tecnico del Museo, con l'assistenza di un comitato scientifico.

La sala si articolava in diversi settori: misure di temperatura, misure di pressione, misure di livello, misure di portata, regolatori industriali, attuatori e valvole, analizzatori, trasmettitori di misura, indicatori e registratori, applicazione della strumentazione in campo civile, misure e regolazioni di grandezze elettromeccaniche.

Gli strumenti e i cimeli (erano presenti anche cimeli del Museo o di altri Enti) erano raccolti in vetrine o posizionati su pedane ed erano accompagnati da pannelli esplicativi storico-didattici.

## CONSERVAZIONE

### STATO DI CONSERVAZIONE

Data: 2007

Stato di conservazione: buono

## CONDIZIONE GIURIDICA E VINCOLI

### CONDIZIONE GIURIDICA

Indicazione generica: proprietà privata

## FONTI E DOCUMENTI DI RIFERIMENTO

### DOCUMENTAZIONE FOTOGRAFICA

Codice univoco della risorsa: SC\_PST\_ST110-00067\_IMG-0000048054

Genere: documentazione allegata

Tipo: diapositiva colore

Ente proprietario: Fondazione Museo Nazionale della Scienza e della Tecnologia "Leonardo da Vinci"

Codice identificativo: 10917\_dia

Note: la documentazione allegata è una scansione della diapositiva

Collocazione del file nell'archivio locale: CARTELLA DATI SIRBEC\DOCUMENTAZIONE FOTOGRAFICA\ST110\_foto

Nome del file originale: 10917\_dia.jpg

### BIBLIOGRAFIA [1 / 3]

Genere: bibliografia di confronto

Autore: Mezzalana G.

Titolo libro o rivista: Uomini e strumenti : Cinquant'anni di strumentazione in Italia

Luogo di edizione: Bressanvido (VI)

Anno di edizione: 1989

Codice scheda bibliografia: ST110-00037

### BIBLIOGRAFIA [2 / 3]

Genere: bibliografia specifica

Autore: GISI

Titolo libro o rivista: GISI Gruppo Imprese Strumentazione Industriale : Annuario Catalogo : Edizione 1983

Luogo di edizione: Milano

Anno di edizione: 1983

Codice scheda bibliografia: ST110-00038

### BIBLIOGRAFIA [3 / 3]

Genere: bibliografia specifica

Autore: Romano P.

Titolo libro o rivista: Museoscienza : periodico del museo nazionale della scienza e della tecnica "Leonardo da Vinci"

Titolo contributo: Una nuova sezione al Museo

Luogo di edizione: Milano

Anno di edizione: 1982

Codice scheda bibliografia: ST110-00039

V., pp., nn.: v. 2, pp. 56-60

## COMPILAZIONE

### COMPILAZIONE

Anno di redazione: 2007

Nome [1 / 2]: Ranon, Simona

Nome [2 / 2]: Reduzzi, Luca

Referente scientifico: Brenni, Paolo

Funzionario responsabile: Sutera, Salvatore

Funzionario responsabile: Ronzon, Laura

### AGGIORNAMENTO-REVISIONE

Anno di aggiornamento/revisione: 2011

Nome: Iannone, Vincenzo

Ente compilatore: Museo Nazionale della Scienza e della Tecnologia "Leonardo da Vinci"

Funzionario responsabile: Ronzon, Laura