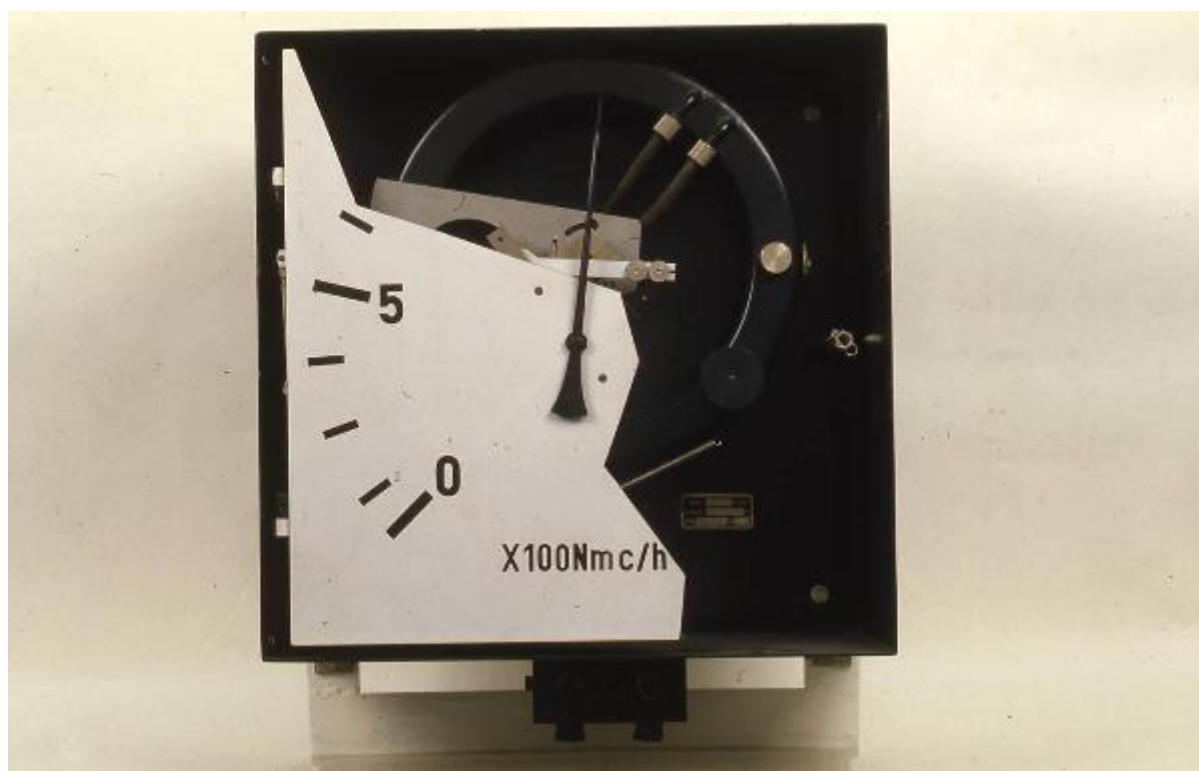


Contatore - industria, manifattura, artigianato

manifattura



Link risorsa: <https://www.lombardiabeniculturali.it/scienza-tecnologia/schede/ST110-00128/>

Scheda SIRBeC: <https://www.lombardiabeniculturali.it/scienza-tecnologia/schede-complete/ST110-00128/>

CODICI

Unità operativa: ST110

Numero scheda: 128

Codice scheda: ST110-00128

Tipo scheda: PST

Livello ricerca: C

CODICE UNIVOCO

Codice regione: 03

Numero catalogo generale: 00634212

Ente schedatore: R03/ Museo Nazionale della Scienza e della Tecnologia "Leonardo da Vinci"

Ente competente: S27

OGGETTO

OGGETTO

Definizione: contatore

Tipologia: di fluidi

CATEGORIA

Categoria principale: industria, manifattura, artigianato

Altra categoria: Fluidodinamica

Parole chiave: GISI

Parole chiave: Modelli

Parole chiave: Strumentazione industriale

Parole chiave: Idraulica

LOCALIZZAZIONE GEOGRAFICO-AMMINISTRATIVA

INDICAZIONE DEL CONTENITORE FISICO

Codice del contenitore fisico: 24676

Categoria del contenitore fisico: architettura

LOCALIZZAZIONE GEOGRAFICO-AMMINISTRATIVA ATTUALE

Stato: Italia

Regione: Lombardia

Provincia: MI

Nome provincia: Milano

Codice ISTAT comune: 015146

Comune: Milano

COLLOCAZIONE SPECIFICA

Tipologia: padiglione

Qualificazione: museale

Denominazione: Museo della Scienza e della Tecnologia Leonardo da Vinci - Padiglione Trasporti Aerei e Marittimi

Indirizzo: Via Olona, 6 bis

Denominazione struttura conservativa - livello 1: Museo Nazionale della Scienza e della Tecnologia "Leonardo da Vinci"

ACCESSIBILITA' DEL BENE

Accessibilità: SI

Specifiche: accessibile, ma non esposto al pubblico

DATI PATRIMONIALI E COLLEZIONI

INVENTARIO

Denominazione: Registro inventario generale

Data: 1953-

Numero: 10843

STIMA

RAPPORTO

RAPPORTO BENE FINALE/ORIGINALE

Stadio bene in esame: sezione didattico-rappresentativa

Bene finale/originale: contatore di fluidi

CRONOLOGIA

CRONOLOGIA GENERICA

Secolo: sec. XX

Frazione di secolo: terzo quarto

CRONOLOGIA SPECIFICA

Da: 1950

Validità: post

A: 1974

Validità: ante

Motivazione cronologia: documentazione

DEFINIZIONE CULTURALE

AMBITO CULTURALE

Denominazione: manifattura

Riferimento all'intervento: esecuzione

Motivazione dell'attribuzione: analisi stilistica

DATI TECNICI

MATERIA E TECNICA [1 / 2]

Materia: metallo

MATERIA E TECNICA [2 / 2]

Materia: plastica

MISURE

Unità: cm

Altezza: 55

Larghezza: 23

Lunghezza: 44

Validità: ca.

DATI ANALITICI

DESCRIZIONE

Oggetto

Lo strumento aveva funzione didattico esplicativa. La parte frontale infatti è parzialmente asportata per permettere la visione del meccanismo di funzionamento interno. Lo strumento è di forma quadrata e la parte frontale è completamente occupata dal quadrante di misura che, in questo caso, è per gran parte mancante. All'interno è collocata una camera metallica vuota, di forma cilindrica, alla quale giungono due tubi che trasportano il fluido da misurare. La camera può ruotare liberamente attorno al proprio asse e la posizione viene trasmessa, per mezzo di un sistema di leve, alla

lancetta indicatrice. Questa, imperniata nel punto centrale del quadro anteriore, indicava i valori su una scala di forma circolare. Poichè la scala graduata è in gran parte mancante non è possibile sapere i valori che era possibile leggere. L'unità di misura risulta però essere Nmc/h. Sul fondo dello strumento è collocata un'etichetta metallica con i dati fondamentali dello strumento. Nella parte inferiore dello strumento sono presenti i due collegamenti al circuito pneumatico o idraulico. Lo strumento è collocato su un supporto metallico per fini espositivi.

Funzione: Misurazione della quantità di fluido circolante in un impianto

ISCRIZIONI

Classe di appartenenza: documentaria

Lingua: DEU

Tecnica di scrittura: a incisione e stampa su targhetta in metallo

Tipo di caratteri: maiuscolo/ minuscolo/ numeri

Posizione: all'interno in basso

Trascrizione: a stampa e incisione su targhetta in metallo:

Messber 144 mmWS

Füllung Wasser

Gerüt 77682 ND

Notizie storico-critiche

Questo strumento fa parte di un gruppo di strumenti di misura e regolazione, utilizzati per l'automazione di impianti, che furono raccolti dai componenti del GISI (Gruppo Imprese Strumentazione Industriale) e con l'aiuto dell' AIS (Associazione Italiana Strumentisti), presso le stesse aziende costruttrici. Questi strumenti, in massima parte databili dagli anni '30 agli anni '70 del XX secolo, vennero raccolti per costituire una sezione dedicata alla strumentazione all'interno del Museo della Scienza e Tecnica "Leonardo da Vinci" di Milano. La sala GISI venne inaugurata nel 1982 dall'allora Presidente del Museo Avv. Prof. Francesco Ogliari e dal Presidente del GISI Ing. Giampaolo Righi. Il progetto risaliva al 1975 ed era stato fortemente voluto dal Museo e dal GISI; la progettazione e l'allestimento della sezione furono curati dall'Ing. Torresan e dal Servizio Tecnico del Museo, con l'assistenza di un comitato scientifico.

La sala si articolava in diversi settori: misure di temperatura, misure di pressione, misure di livello, misure di portata, regolatori industriali, attuatori e valvole, analizzatori, trasmettitori di misura, indicatori e registratori, applicazione della strumentazione in campo civile, misure e regolazioni di grandezze elettromeccaniche.

Gli strumenti e i cimeli (erano presenti anche cimeli del Museo o di altri Enti) erano raccolti in vetrine o posizionati su pedane ed erano accompagnati da pannelli esplicativi storico-didattici.

CONSERVAZIONE

STATO DI CONSERVAZIONE

Data: 2007

Stato di conservazione: buono

CONDIZIONE GIURIDICA E VINCOLI

CONDIZIONE GIURIDICA

Indicazione generica: proprietà privata

FONTI E DOCUMENTI DI RIFERIMENTO

DOCUMENTAZIONE FOTOGRAFICA

Codice univoco della risorsa: SC_PST_ST110-00128_IMG-0000048120

Genere: documentazione allegata

Tipo: diapositiva colore

Ente proprietario: Fondazione Museo Nazionale della Scienza e della Tecnologia "Leonardo da Vinci"

Codice identificativo: 10843_dia

Note: la documentazione allegata è una scansione della diapositiva

Collocazione del file nell'archivio locale: CARTELLA DATI SIRBEC\DOCUMENTAZIONE FOTOGRAFICA\ST110_foto

Nome del file originale: 10843_dia.jpg

BIBLIOGRAFIA [1 / 3]

Genere: bibliografia di confronto

Autore: Mezzalana G.

Titolo libro o rivista: Uomini e strumenti : Cinquant'anni di strumentazione in Italia

Luogo di edizione: Bressanvido (VI)

Anno di edizione: 1989

Codice scheda bibliografia: ST110-00037

BIBLIOGRAFIA [2 / 3]

Genere: bibliografia specifica

Autore: GISI

Titolo libro o rivista: GISI Gruppo Imprese Strumentazione Industriale : Annuario Catalogo : Edizione 1983

Luogo di edizione: Milano

Anno di edizione: 1983

Codice scheda bibliografia: ST110-00038

BIBLIOGRAFIA [3 / 3]

Genere: bibliografia specifica

Autore: Romano P.

Titolo libro o rivista: Museoscienza : periodico del museo nazionale della scienza e della tecnica "Leonardo da Vinci"

Titolo contributo: Una nuova sezione al Museo

Luogo di edizione: Milano

Anno di edizione: 1982

Codice scheda bibliografia: ST110-00039

V., pp., nn.: v. 2, pp. 56-60

COMPILAZIONE

COMPILAZIONE

Anno di redazione: 2007

Nome [1 / 2]: Ranon, Simona

Nome [2 / 2]: Reduzzi, Luca

Referente scientifico: Brenni, Paolo

Funzionario responsabile: Sutera, Salvatore

Funzionario responsabile: Ronzon, Laura

AGGIORNAMENTO-REVISIONE

Anno di aggiornamento/revisione: 2011

Nome: Iannone, Vincenzo

Ente compilatore: Museo Nazionale della Scienza e della Tecnologia "Leonardo da Vinci"

Funzionario responsabile: Ronzon, Laura