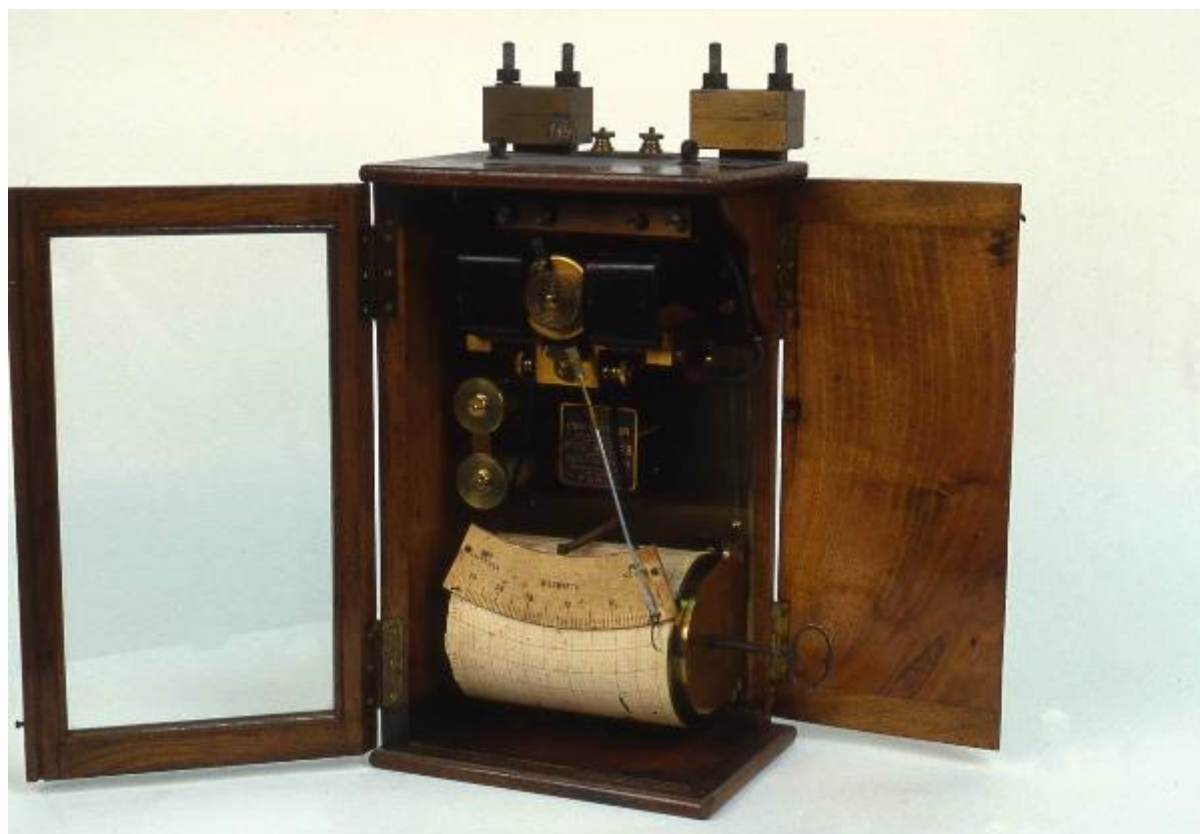


# Wattmetro registratore - industria, manifattura, artigianato

Chauvin & Arnoux



Link risorsa: <https://www.lombardiabeniculturali.it/scienza-tecnologia/schede/ST110-00152/>

Scheda SIRBeC: <https://www.lombardiabeniculturali.it/scienza-tecnologia/schede-complete/ST110-00152/>

## **CODICI**

Unità operativa: ST110

Numero scheda: 152

Codice scheda: ST110-00152

Tipo scheda: PST

Livello ricerca: C

### **CODICE UNIVOCO**

Codice regione: 03

Numero catalogo generale: 00634258

Ente schedatore: R03/ Museo Nazionale della Scienza e della Tecnologia "Leonardo da Vinci"

Ente competente: S27

## **OGGETTO**

### **OGGETTO**

Definizione: wattmetro registratore

## **CATEGORIA**

Categoria principale: industria, manifattura, artigianato

Altra categoria: Industria elettronica ed elettrotecnica

Parole chiave: GISI

Parole chiave: Elettrotecnica

Parole chiave: Strumentazione industriale

## **LOCALIZZAZIONE GEOGRAFICO-AMMINISTRATIVA**

### **INDICAZIONE DEL CONTENITORE FISICO**

Codice del contenitore fisico: 24676

Categoria del contenitore fisico: architettura

### **LOCALIZZAZIONE GEOGRAFICO-AMMINISTRATIVA ATTUALE**

Stato: Italia

Regione: Lombardia

Provincia: MI

Nome provincia: Milano

Codice ISTAT comune: 015146

Comune: Milano

### **COLLOCAZIONE SPECIFICA**

Tipologia: padiglione

Qualificazione: museale

Denominazione: Museo della Scienza e della Tecnologia Leonardo da Vinci - Padiglione Trasporti Aerei e Marittimi

Indirizzo: Via Olona, 6 bis

Denominazione struttura conservativa - livello 1: Museo Nazionale della Scienza e della Tecnologia "Leonardo da Vinci"

### **ACCESSIBILITA' DEL BENE**

Accessibilità: SI

Specifiche: accessibile, ma non esposto al pubblico

## **DATI PATRIMONIALI E COLLEZIONI**

### **INVENTARIO**

Denominazione: Registro inventario generale

Data: 1953-

Numero: 10757

### **STIMA**

## **CRONOLOGIA**

### **CRONOLOGIA GENERICA**

Secolo: secc. XIX/ XX

Frazione di secolo: fine/inizio

### **CRONOLOGIA SPECIFICA**

Da: 1890

Validità: post

A: 1910

Validità: ante

Motivazione cronologia: documentazione

## DEFINIZIONE CULTURALE

### AUTORE

Ruolo: progettista/ costruttore

Nome di persona o ente: Chauvin & Arnoux

Tipo intestazione: P

Dati anagrafici/Periodo di attività: 1893/ 1991

Codice scheda autore: LMD30-48531

Motivazione dell'attribuzione: marchio

## DATI TECNICI

### MATERIA E TECNICA [1 / 4]

Materia: legno

### MATERIA E TECNICA [2 / 4]

Materia: metallo

### MATERIA E TECNICA [3 / 4]

Materia: ottone

### MATERIA E TECNICA [4 / 4]

Materia: carta

### MISURE

Unità: cm

Altezza: 43

Larghezza: 16

Lunghezza: 22

Validità: ca.

## DATI ANALITICI

### DESCRIZIONE

Oggetto

Lo strumento è costituito da una scatola in legno rettangolare posizionata verticalmente e chiusa da uno sportello incernierato sul lato sinistro. Lo sportello è quasi interamente costituito da una lastra in vetro. Attraverso di essa è quindi possibile vedere lo strumento vero e proprio collocato all'interno. Sul fondo della cassa è avvitata una bobina al centro della quale è incernierata la lancetta di misurazione. La sua posizione variava a seconda della potenza del campo elettrico circolante nelle bobine mentre una molla a spirale ne garantiva il ritorno nella posizione di riposo. Sono presenti altre due bobine elettriche sul lato sinistro, di dimensioni minori rispetto alle precedenti. E' presente una scala graduata

di froma arquata che consentiva misure di potenza comprese tra 0 e 30 kW. La scala ha indicazioni numeriche ogni 6 unità e suddivisione ogni 0,6 unità. Sulla lancetta è collocata una punta inchiostata e la sua posizione veniva registrata su un foglio di carta millimetrata posizionato su un rullo mosso da un moto orario. Nella parte centrale un targa metallica con iscrizioni in rilievo riporta il nome del costruttore e il nome e il numero di serie dello strumento. Sulla parte superiore della cassa sono posizionati i morsetti per i collegamenti elettrici.

Funzione: Misurazione e registrazione della potenza elettrica

### **ISCRIZIONI**

Classe di appartenenza: documentaria

Lingua: FRA

Tecnica di scrittura: a rilievo su placca in metallo

Tipo di caratteri: maiuscolo/ numeri

Posizione: all'interno sulla parete di fondo

Trascrizione: WATTS  
ENREGISTREUR  
BREVETE S.G.D.G.  
N°592 SERIE B

### **STEMMI, EMBLEMI, MARCHI**

Classe di appartenenza: marchio

Qualificazione: commerciale

Identificazione: Chauvin & Arnoux

Posizione: all'interno sulla parete di fondo

Descrizione: a rilievo su placca in metallo:  
CHAUVIN & ARNOUX  
INGENIEURS - CONSTRUCTEURS  
PARIS

### **Notizie storico-critiche**

Questo strumento fa parte di quei cimeli di proprietà del Museo della Scienza e Tecnica "Leonardo da Vinci" che vennero esposti nella sala GISI, in vetrine o su pedane ed accompagnati da pannelli esplicativi storico-didattici. La sala GISI era allestita con strumenti di misura e regolazione, utilizzati per l'automazione di impianti, che furono raccolti dai componenti del GISI (Gruppo Imprese Strumentazione Industriale) e con l'aiuto dell' AIS (Associazione Italiana Strumentisti), presso le stesse aziende costruttrici. Questi strumenti, in massima parte databili dagli anni '30 agli anni '70 del XX secolo, vennero raccolti per costituire una sezione dedicata alla strumentazione all'interno del Museo della Scienza e Tecnica "Leonardo da Vinci" di Milano. La sala GISI venne inaugurata nel 1982 dall'allora Presidente del Museo Avv. Prof. Francesco Ogliari e dal Presidente del GISI Ing. Giampaolo Righi. Il progetto risaliva al 1975 ed era stato fortemente voluto dal Museo e dal GISI; la progettazione e l'allestimento della sezione furono curati dall'Ing. Torresan e dal Servizio Tecnico del Museo, con l'assistenza di un comitato scientifico. La sala si articolava in diversi settori: misure di temperatura, misure di pressione, misure di livello, misure di portata, regolatori industriali, attuatori e valvole, analizzatori, trasmettitori di misura, indicatori e registratori, applicazione della strumentazione in campo civile, misure e regolazioni di grandezze elettromeccaniche.

## **CONSERVAZIONE**

### **STATO DI CONSERVAZIONE**

Data: 2007

Stato di conservazione: buono

## CONDIZIONE GIURIDICA E VINCOLI

### CONDIZIONE GIURIDICA

Indicazione generica: proprietà privata

## FONTI E DOCUMENTI DI RIFERIMENTO

### DOCUMENTAZIONE FOTOGRAFICA

Codice univoco della risorsa: SC\_PST\_ST110-00152\_IMG-0000048144

Genere: documentazione allegata

Tipo: diapositiva colore

Ente proprietario: Fondazione Museo Nazionale della Scienza e della Tecnologia "Leonardo da Vinci"

Codice identificativo: 10757\_dia

Note: la documentazione allegata è una scansione della diapositiva

Collocazione del file nell'archivio locale: CARTELLA DATI SIRBEC\DOCUMENTAZIONE FOTOGRAFICA\ST110\_foto

Nome del file originale: 10757\_dia.jpg

### BIBLIOGRAFIA [1 / 3]

Genere: bibliografia di confronto

Autore: Mezzalira G.

Titolo libro o rivista: Uomini e strumenti : Cinquant'anni di strumentazione in Italia

Luogo di edizione: Bressanvido (VI)

Anno di edizione: 1989

Codice scheda bibliografia: ST110-00037

### BIBLIOGRAFIA [2 / 3]

Genere: bibliografia specifica

Autore: GISI

Titolo libro o rivista: GISI Gruppo Imprese Strumentazione Industriale : Annuario Catalogo : Edizione 1983

Luogo di edizione: Milano

Anno di edizione: 1983

Codice scheda bibliografia: ST110-00038

### BIBLIOGRAFIA [3 / 3]

Genere: bibliografia specifica

Autore: Romano P.

Titolo libro o rivista: Museoscienza : periodico del museo nazionale della scienza e della tecnica "Leonardo da Vinci"

Titolo contributo: Una nuova sezione al Museo

Luogo di edizione: Milano

Anno di edizione: 1982

Codice scheda bibliografia: ST110-00039

V., pp., nn.: v. 2, pp. 56-60

## COMPILAZIONE

### COMPILAZIONE

Anno di redazione: 2007

Nome [1 / 2]: Ranon, Simona

Nome [2 / 2]: Reduzzi, Luca

Referente scientifico: Brenni, Paolo

Funzionario responsabile: Sutera, Salvatore

Funzionario responsabile: Ronzon, Laura

### AGGIORNAMENTO-REVISIONE

Anno di aggiornamento/revisione: 2011

Nome: Iannone, Vincenzo

Ente compilatore: Museo Nazionale della Scienza e della Tecnologia "Leonardo da Vinci"

Funzionario responsabile: Ronzon, Laura