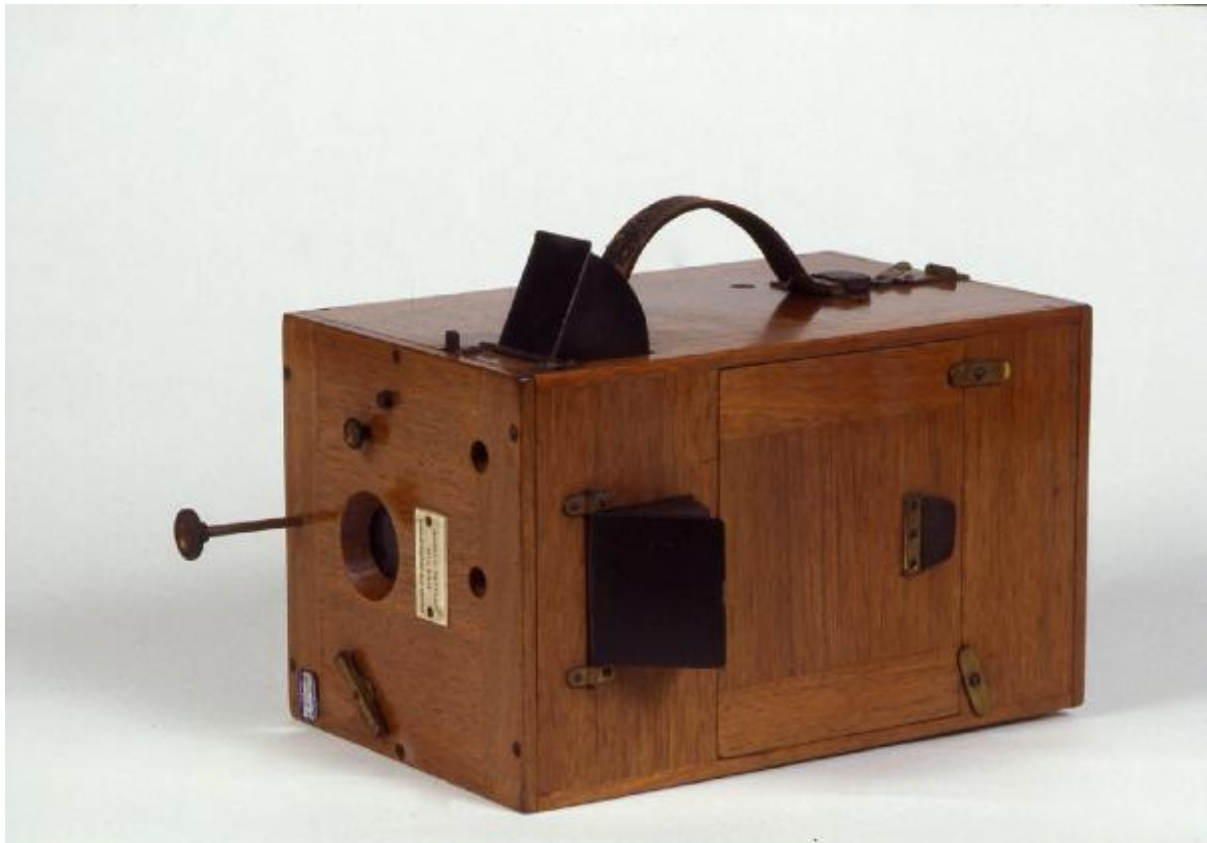


Apparecchio fotografico - industria, manifattura, artigianato

Pettazzi Angelo



Link risorsa: <https://www.lombardiabeniculturali.it/scienza-tecnologia/schede/ST110-00363/>

Scheda SIRBeC: <https://www.lombardiabeniculturali.it/scienza-tecnologia/schede-complete/ST110-00363/>

CODICI

Unità operativa: ST110

Numero scheda: 363

Codice scheda: ST110-00363

Tipo scheda: PST

Livello ricerca: C

CODICE UNIVOCO

Codice regione: 03

Numero catalogo generale: 00634079

Ente schedatore: R03/ Museo Nazionale della Scienza e della Tecnologia "Leonardo da Vinci"

Ente competente: S27

OGGETTO

OGGETTO

Definizione: apparecchio fotografico

Tipologia: a cassetta, a lastre 10x15cm

Parti e/o accessori: 12 portalastre in metallo

ALTRA DEFINIZIONE OGGETTO

Definizione: cassetta fotografica

CATEGORIA

Categoria principale: industria, manifattura, artigianato

Altra categoria: Fotografia

Parole chiave: box camera

LOCALIZZAZIONE GEOGRAFICO-AMMINISTRATIVA

INDICAZIONE DEL CONTENITORE FISICO

Codice del contenitore fisico: 24676

Categoria del contenitore fisico: architettura

LOCALIZZAZIONE GEOGRAFICO-AMMINISTRATIVA ATTUALE

Stato: Italia

Regione: Lombardia

Provincia: MI

Nome provincia: Milano

Codice ISTAT comune: 015146

Comune: Milano

COLLOCAZIONE SPECIFICA

Tipologia: padiglione

Qualificazione: museale

Denominazione: Museo della Scienza e della Tecnologia - Padiglione Trasporti Aerei e Marittimi

Indirizzo: Via Olona, 6 bis

Denominazione struttura conservativa - livello 1: Museo Nazionale della Scienza e della Tecnologia "Leonardo da Vinci"

ACCESSIBILITA' DEL BENE

Accessibilità: SI

Specifiche: accessibile, ma non esposto al pubblico

DATI PATRIMONIALI E COLLEZIONI

INVENTARIO

Denominazione: Registro inventario generale

Data: 1953-

Numero: 6047

STIMA [1 / 2]

STIMA [2 / 2]

CRONOLOGIA

CRONOLOGIA GENERICA

Secolo: sec. XIX

CRONOLOGIA SPECIFICA

Da: 1890

Validità: ca.

A: 1890

Validità: ca.

Motivazione cronologia: analisi tipologica

DEFINIZIONE CULTURALE

AUTORE

Ruolo: costruttore

Nome di persona o ente: Pettazzi Angelo

Tipo intestazione: P

Dati anagrafici/Periodo di attività: notizie fine sec. XIX

Codice scheda autore: ST110-00151

Motivazione dell'attribuzione: marchio

DATI TECNICI

MATERIA E TECNICA [1 / 5]

Materia: legno

MATERIA E TECNICA [2 / 5]

Materia: metallo

MATERIA E TECNICA [3 / 5]

Materia: vetro

MATERIA E TECNICA [4 / 5]

Materia: ottone

MATERIA E TECNICA [5 / 5]

Materia: cuoio

MISURE

Unità: cm

Altezza: 15.5

Larghezza: 15.5

Lunghezza: 24.5

Validità: ca.

DATI ANALITICI

DESCRIZIONE

Oggetto

Questo apparecchio fotografico, costruito in legno, ha forma parallelepipedica e maniglia in cuoio per il trasporto e l'impugnatura.

Sono presenti due mirini a riflessione, a cornice estraibile, per pose in verticale e in orizzontale, ed un otturatore a ghigliottina con dispositivo a molla per l'apertura e per la chiusura.

All'interno dell'apparecchio, dietro all'otturatore è inserito l'obiettivo a diaframma fisso.

Attraverso due sportelli estraibili è possibile accedere all'interno dell'apparecchio per inserire i portalastra (fino a 12) caricati con lastre in vetro di formato 10x15 e per effettuare la manutenzione.

Una leva estraibile, posta all'esterno vicino all'otturatore, permette di cambiare la lastra da impressionare.

Funzione

Questo tipo di apparecchio fotografico era molto adatto per fotografi non professionisti, data la semplicità d'uso.

Si potevano realizzare lastre negative di formato 10x15cm.

Modalità d'uso

Dopo aver caricato l'apparecchio fotografico con le lastre fotografiche in vetro e scelto il soggetto da fotografare, si posiziona l'apparecchio in quella direzione e si guarda in uno dei mirini per scegliere l'inquadratura preferita.

Agendo poi sul dispositivo di scatto dell'otturatore, si permette alla luce di entrare nella camera oscura ed impressionare la lastra fotografica con l'immagine scelta.

ISCRIZIONI

Classe di appartenenza: documentaria

Tecnica di scrittura: a incisione e stampa su targhetta in metallo blu

Tipo di caratteri: maiuscolo/ numeri

Posizione: frontale

Trascrizione: MUSEO SCIENZA

6047

MILANO

STEMMI, EMBLEMI, MARCHI

Classe di appartenenza: marchio

Qualificazione: commerciale

Identificazione: Pettazzi Angelo

Posizione: frontale

Descrizione: ANGELO PETTAZZI

MILANO

8, VIA ST PIETRO ALL'ORTO, 8

Notizie storico-critiche

Gli apparecchi fotografici a cassetta (in inglese "box camera") furono introdotti sul mercato dalla Kodak nel 1888 con il modello Kodak N°1.

Lo slogan pubblicitario diceva: "You push the button - we do the rest.", ovvero tu premi il pulsante e noi facciamo il resto, ad indicare la semplicità d'uso di questo apparecchio fotografico.

Dopo i primi modelli a fuoco fisso e senza possibilità di messa a fuoco o regolazione del diaframma e dei tempi di posa, si ebbero apparecchi anche con alcune di queste funzioni ma comunque ridotte a poche possibilità.

Naturalmente con questi strumenti non era possibile ottenere immagini di grande qualità ma chiunque era in grado di non fare errori ed imparare a comporre un'immagine, far scattare un otturatore e maneggiare un apparecchio fotografico.

Nella seconda metà del XIX secolo molti artigiani si misero a costruire fotocamere in legno su modelli esistenti. Molti di questi erano in realtà semplicemente ottici o negozianti che commercializzavano sotto il proprio nome le realizzazioni dovute ad artigiani anonimi.

Angelo Pettazzi ricadeva quasi sicuramente in una di queste categorie.

CONSERVAZIONE

STATO DI CONSERVAZIONE

Data: 2008

Stato di conservazione: buono

CONDIZIONE GIURIDICA E VINCOLI

CONDIZIONE GIURIDICA

Indicazione generica: proprietà privata

FONTI E DOCUMENTI DI RIFERIMENTO

DOCUMENTAZIONE FOTOGRAFICA

Codice univoco della risorsa: SC_PST_ST110-00363_IMG-0000048478

Genere: documentazione allegata

Tipo: diapositiva colore

Ente proprietario: Fondazione Museo Nazionale della Scienza e della Tecnologia "Leonardo da Vinci"

Codice identificativo: 06047_dia

Note: la documentazione allegata è una scansione della diapositiva

Collocazione del file nell'archivio locale: CARTELLA DATI SIRBEC\DOCUMENTAZIONE FOTOGRAFICA\ST110_foto

Nome del file originale: 06047_dia.jpg

BIBLIOGRAFIA

Genere: bibliografia di confronto

Autore: Williamson D.

Titolo libro o rivista: Comprehensive Guide for Camera Collectors

Luogo di edizione: Atglen, USA

Anno di edizione: 2004

Codice scheda bibliografia: ST110-00062

V., pp., nn.: pp. 51-67

COMPILAZIONE

COMPILAZIONE

Anno di redazione: 2008

Nome: Ranon, Simona

Referente scientifico: Brenni, Paolo

Funzionario responsabile: Sutera, Salvatore

Funzionario responsabile: Ronzon, Laura

AGGIORNAMENTO-REVISIONE

Anno di aggiornamento/revisione: 2011

Nome: Iannone, Vincenzo

Ente compilatore: Museo Nazionale della Scienza e della Tecnologia "Leonardo da Vinci"

Funzionario responsabile: Ronzon, Laura