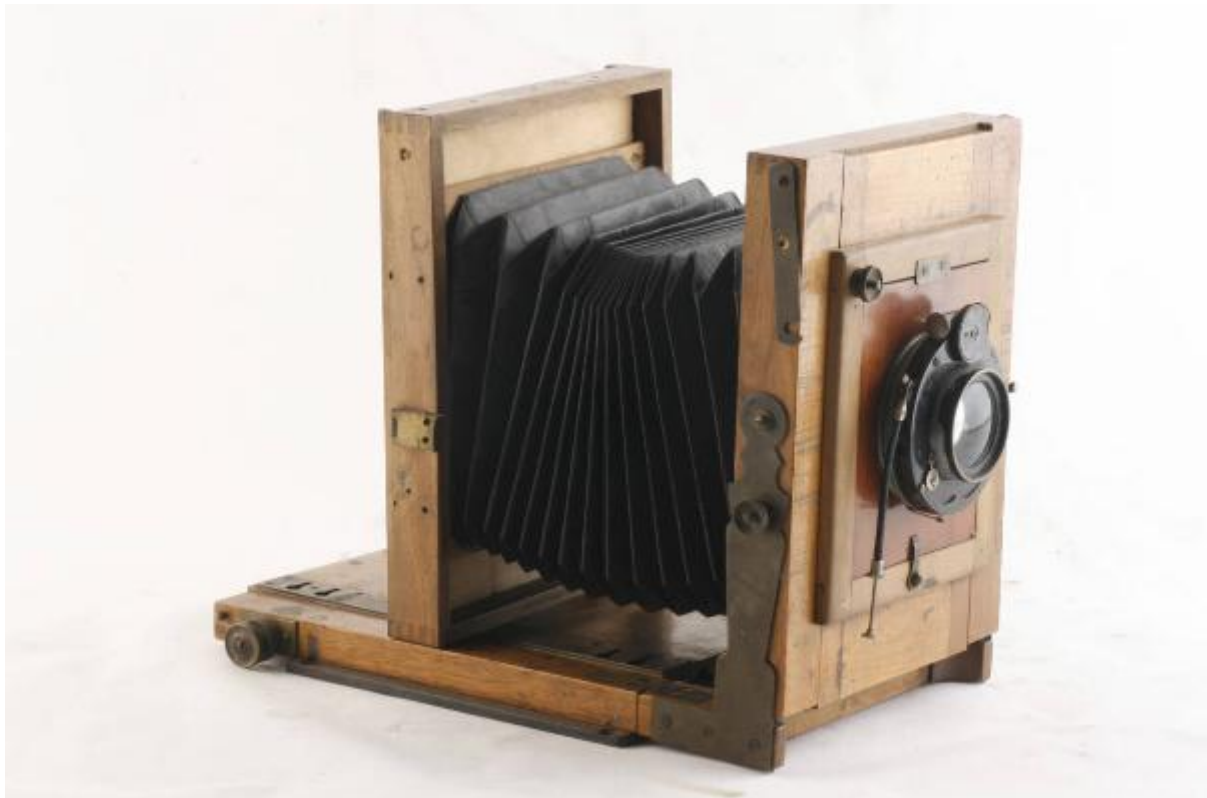


Apparecchio fotografico - industria, manifattura, artigianato

G. Rodenstock



Link risorsa: <https://www.lombardiabeniculturali.it/scienza-tecnologia/schede/ST110-00365/>

Scheda SIRBeC: <https://www.lombardiabeniculturali.it/scienza-tecnologia/schede-complete/ST110-00365/>

CODICI

Unità operativa: ST110

Numero scheda: 365

Codice scheda: ST110-00365

Tipo scheda: PST

Livello ricerca: C

CODICE UNIVOCO

Codice regione: 03

Numero catalogo generale: 00634096

Ente schedatore: R03/ Museo Nazionale della Scienza e della Tecnologia "Leonardo da Vinci"

Ente competente: S27

OGGETTO

OGGETTO

Definizione: apparecchio fotografico

Tipologia: per cinetismi, a soffietto, a lastre

Parti e/o accessori

obiettivo a fuoco fisso Rodenstock Doppel Anastigmat Heligonal f = 18 cm, 1:5.5, otturatore meccanico Compound con velocità da 1 a 1/250 di secondo e diaframma a iride

CATEGORIA

Categoria principale: industria, manifattura, artigianato

Altra categoria: Fotografia

Parole chiave: fotografia cinematografica

Parole chiave: viticolor

LOCALIZZAZIONE GEOGRAFICO-AMMINISTRATIVA

INDICAZIONE DEL CONTENITORE FISICO

Codice del contenitore fisico: 24676

Categoria del contenitore fisico: architettura

LOCALIZZAZIONE GEOGRAFICO-AMMINISTRATIVA ATTUALE

Stato: Italia

Regione: Lombardia

Provincia: MI

Nome provincia: Milano

Codice ISTAT comune: 015146

Comune: Milano

COLLOCAZIONE SPECIFICA

Tipologia: padiglione

Qualificazione: museale

Denominazione: Museo della Scienza e della Tecnologia - Padiglione Trasporti Aerei e Marittimi

Indirizzo: Via Olona, 6 bis

Denominazione struttura conservativa - livello 1: Museo Nazionale della Scienza e della Tecnologia "Leonardo da Vinci"

ACCESSIBILITA' DEL BENE

Accessibilità: SI

Specifiche: accessibile, ma non esposto al pubblico

DATI PATRIMONIALI E COLLEZIONI

INVENTARIO

Denominazione: Registro inventario generale

Data: 1953-

Numero: 8109

STIMA [1 / 2]

STIMA [2 / 2]

CRONOLOGIA

CRONOLOGIA GENERICA

Secolo: sec. XX

CRONOLOGIA SPECIFICA

Da: 1949

Validità: ca.

A: 1959

Validità: ca.

Motivazione cronologia: analisi tipologica

DEFINIZIONE CULTURALE

AUTORE

Ruolo: costruttore

Nome di persona o ente: G. Rodenstock

Tipo intestazione: P

Dati anagrafici/Periodo di attività: 1878/

Codice scheda autore: ST110-00152

Specifiche: obiettivo

Motivazione dell'attribuzione: marchio

DATI TECNICI

MATERIA E TECNICA [1 / 4]

Materia: legno

MATERIA E TECNICA [2 / 4]

Materia: ottone

MATERIA E TECNICA [3 / 4]

Materia: metallo

MATERIA E TECNICA [4 / 4]

Materia: tessuto

MISURE

Unità: cm

Altezza: 25.5

Larghezza: 18

Lunghezza: 33

Specifiche

apparecchio chiuso, altezza, cm, 12,5

apparecchio chiuso, larghezza, cm, 25

apparecchio chiuso, lunghezza, cm, 20,5

Validità: ca.

DATI ANALITICI

DESCRIZIONE

Oggetto

Questo apparecchio fotografico è costituito prevalentemente in legno con soffietto in tessuto.

L'apparecchio veniva trasportato ripiegato per minor ingombro e per proteggere il soffietto. Una volta sbloccati i dispositivi metallici che lo tengono ripiegato ed aperta la struttura in legno, si posiziona il soffietto sulle cremagliere e l'apparecchio è pronto per l'uso.

Posteriormente veniva inserito il porta lastre, su materiale Vicolor, (mancante) e attraverso due rotelle poste lateralmente era possibile variarne la distanza rispetto all'obiettivo permettendo la messa a fuoco.

L'obiettivo è posto frontalmente, inserito su un supporto in legno estraibile.

La regolazione dell'apertura del diaframma (indicazioni numeriche da 5,5 a 62) e della velocità dell'otturatore Compound (da 1 a 1/250 di secondo) avvenivano direttamente sui dispositivi stessi.

Lo scatto dell'otturatore era attivato tramite una cavetto flessibile collegato all'otturatore stesso.

Sulla base sono inserite due placche metalliche che venivano probabilmente utilizzate per fissare l'apparecchio ad un cavalletto.

Funzione: Questo apparecchio portatile veniva utilizzato per realizzare fotografie cinematografiche.

Modalità d'uso

Una volta aperto l'apparecchio e posizionato il soffietto ci si posiziona davanti al soggetto da fotografare, meglio se poggiando l'apparecchio su un cavalletto.

Guardando l'immagine nel vetro smerigliato, si regolano l'inquadratura e la messa a fuoco, mediante i comandi sul cavalletto e le rotelle che regolano lo scorrimento sulla doppia cremagliera.

Nel vetro smerigliato compare l'immagine del soggetto, a testa in giù e con destra e sinistra scambiate.

A questo punto, si sostituisce il vetro smerigliato con una lastra fotografica e la si scopre, permettendo così alla luce di entrare nella camera oscura, attraverso l'obiettivo. La lastra fotografica viene impressionata con l'immagine desiderata.

I tempi di posa erano abbastanza lunghi.

Questo apparecchio realizzava negativi in formati abbastanza grandi da poter essere direttamente stampati senza necessità di ingrandimenti.

ISCRIZIONI [1 / 2]

Classe di appartenenza: documentaria

Tecnica di scrittura: a incisione su metallo

Tipo di caratteri: maiuscolo/ minuscolo/ numeri

Posizione: sull'obiettivo

Trascrizione: Doppel - Anastigmat "Heligonal" 1:5.5 f = 18cm

ISCRIZIONI [2 / 2]

Classe di appartenenza: documentaria

Tecnica di scrittura: a incisione su metallo

Tipo di caratteri: maiuscolo

Posizione: sull'otturatore

Trascrizione: COMPOUND
PATENT

STEMMI, EMBLEMI, MARCHI

Classe di appartenenza: marchio

Qualificazione: commerciale

Identificazione: G. Rodenstock

Posizione: sull'obiettivo

Descrizione: G. Rodenstock München

CONSERVAZIONE

STATO DI CONSERVAZIONE

Data: 2008

Stato di conservazione: buono

CONDIZIONE GIURIDICA E VINCOLI

CONDIZIONE GIURIDICA

Indicazione generica: proprietà privata

FONTI E DOCUMENTI DI RIFERIMENTO

DOCUMENTAZIONE FOTOGRAFICA [1 / 2]

Codice univoco della risorsa: SC_PST_ST110-00365_IMG-0000048486

Genere: documentazione allegata

Tipo: fotografia digitale colore

Ente proprietario: Fondazione Museo Nazionale della Scienza e della Tecnologia "Leonardo da Vinci"

Codice identificativo: 08109_01

Collocazione del file nell'archivio locale: CARTELLA DATI SIRBEC\DOCUMENTAZIONE FOTOGRAFICA\ST110_foto

Nome del file originale: 08109_01.JPG

DOCUMENTAZIONE FOTOGRAFICA [2 / 2]

Codice univoco della risorsa: SC_PST_ST110-00365_IMG-0000048485

Genere: documentazione allegata

Tipo: fotografia digitale colore

Ente proprietario: Fondazione Museo Nazionale della Scienza e della Tecnologia "Leonardo da Vinci"

Codice identificativo: 08109

Collocazione del file nell'archivio locale: CARTELLA DATI SIRBEC\DOCUMENTAZIONE FOTOGRAFICA\ST110_foto

Nome del file originale: 08109.jpg

COMPILAZIONE

COMPILAZIONE

Anno di redazione: 2008

Nome: Ranon, Simona

Referente scientifico: Brenni, Paolo

Funzionario responsabile: Sutera, Salvatore

Funzionario responsabile: Ronzon, Laura

AGGIORNAMENTO-REVISIONE

Anno di aggiornamento/revisione: 2011

Nome: Iannone, Vincenzo

Ente compilatore: Museo Nazionale della Scienza e della Tecnologia "Leonardo da Vinci"

Funzionario responsabile: Ronzon, Laura