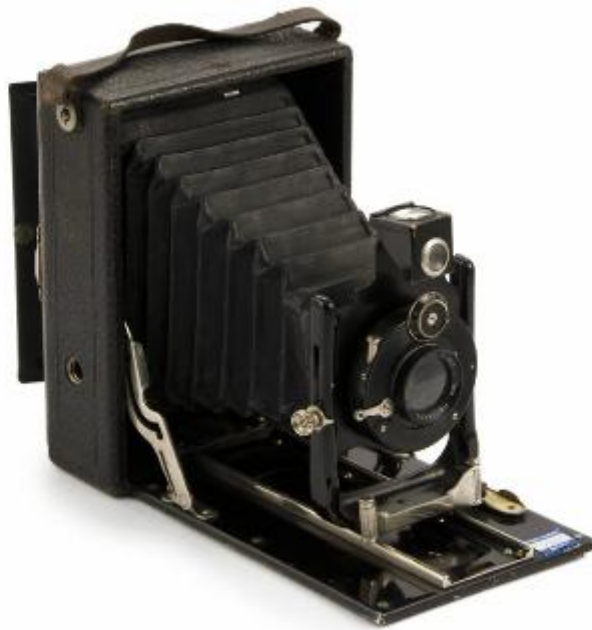


# ICA Periskop - apparecchio fotografico - industria, manifattura, artigianato

ICA



Link risorsa: <https://www.lombardiabeniculturali.it/scienza-tecnologia/schede/ST110-00424/>

Scheda SIRBeC: <https://www.lombardiabeniculturali.it/scienza-tecnologia/schede-complete/ST110-00424/>

## CODICI

Unità operativa: ST110

Numero scheda: 424

Codice scheda: ST110-00424

Tipo scheda: PST

Livello ricerca: C

## CODICE UNIVOCO

Codice regione: 03

Numero catalogo generale: 01970058

Ente schedatore: R03/ Museo Nazionale della Scienza e della Tecnologia "Leonardo da Vinci"

Ente competente: S27

## OGGETTO

### OGGETTO

Definizione: apparecchio fotografico

Tipologia: pieghevole, a soffietto, a lastre 9x12cm

Parti e/o accessori: obiettivo ICA Alpha 1:11

Denominazione: ICA Periskop

## CATEGORIA

Categoria principale: industria, manifattura, artigianato

Altra categoria: Fotografia

Parole chiave: fotografia

## LOCALIZZAZIONE GEOGRAFICO-AMMINISTRATIVA

### INDICAZIONE DEL CONTENITORE FISICO

Codice del contenitore fisico: 24676

Categoria del contenitore fisico: architettura

### LOCALIZZAZIONE GEOGRAFICO-AMMINISTRATIVA ATTUALE

Stato: Italia

Regione: Lombardia

Provincia: MI

Nome provincia: Milano

Codice ISTAT comune: 015146

Comune: Milano

### **COLLOCAZIONE SPECIFICA**

Tipologia: padiglione

Qualificazione: museale

Denominazione: Museo della Scienza e della Tecnologia - Padiglione Trasporti Aerei e Marittimi

Indirizzo: Via Olona, 6 bis

Denominazione struttura conservativa - livello 1: Museo Nazionale della Scienza e della Tecnologia "Leonardo da Vinci"

### **ACCESSIBILITA' DEL BENE**

Accessibilità: SI

Specifiche: accessibile, ma non esposto al pubblico

## **DATI PATRIMONIALI E COLLEZIONI**

### **INVENTARIO**

Denominazione: Registro inventario generale

Data: 1953-

Numero: 6101

**STIMA [1 / 2]**

**STIMA [2 / 2]**

## **CRONOLOGIA**

### **CRONOLOGIA GENERICA**

Secolo: sec. XX

### **CRONOLOGIA SPECIFICA**

Da: 1909

Validità: ca.

A: 1926

Validità: ca.

Motivazione cronologia: analisi storico-tecnica

## DEFINIZIONE CULTURALE

### AUTORE

Ruolo: costruttore

Nome di persona o ente: ICA

Tipo intestazione: P

Dati anagrafici/Periodo di attività: 1909/ 1926

Codice scheda autore: ST110-00199

Motivazione dell'attribuzione: marchio

## DATI TECNICI

### MATERIA E TECNICA [1 / 4]

Materia: legno

### MATERIA E TECNICA [2 / 4]

Materia: pelle

### MATERIA E TECNICA [3 / 4]

Materia: metallo

### MATERIA E TECNICA [4 / 4]

Materia: vetro

### MISURE [1 / 2]

Unità: cm

Altezza: 16

Larghezza: 12

Lunghezza: 21

Specifiche: apparecchio chiuso, lunghezza, cm, 6

Validità: ca.

### MISURE [2 / 2]

Unità: g

Peso: 700

Validità: ca.

## DATI ANALITICI

## DESCRIZIONE

### Oggetto

Apparecchio fotografico verticale in legno e metallo di forma parallelepipedica, con maniglia in cuoio.

Una parete dell'apparecchio è incernierata nel lato inferiore.

Premendo sul pulsante di sblocco posto superiormente, lo sportello anteriore, in metallo, si apre ed è possibile estrarre il soffietto in tessuto e pelle nera, libero di scorrere su una guida metallica posizionata nell'interno dello sportello stesso.

Lo sportello è mantenuto aperto da due tiranti in metallo.

Il soffietto termina con un telaio in metallo sul quale è posizionato il porta obiettivo.

La lettura della distanza di ripresa può avvenire rispetto ad una scala graduata fissata sull'interno dello sportello che riporta le distanze da 2 a infinito.

L'obiettivo può scorrere verticalmente lungo due montanti in metallo posti a lato del portaobiettivo.

All'interno dell'obiettivo sono inseriti un diaframma iride ed un otturatore centrale.

Sotto all'obiettivo è possibile selezionare, mediante una levetta, l'apertura del diaframma a iride (indicazioni numeriche 11, 12,5, 18, 25, 50).

Sopra all'obiettivo una rotellina permette di selezionare la velocità di scatto dell'otturatore, 1/25, 1/50, 1/100 di secondo più i tempi di posa B e Z (otturatore resta aperto fino a che non si rilasci lo scatto o non si scatti nuovamente).

La carica dell'otturatore e lo scatto avvengono mediante una levetta posizionata sempre sull'obiettivo, in prossimità dell'otturatore oppure mediante uno scatto flessibile che andrebbe inserito nell'apposito foro situato vicino alla levetta di scatto (il comando a distanza è mancante).

Sulla lastra porta obiettivo è fissato anche un mirino a riflessione orientabile.

Dalla parte opposta dell'obiettivo è inserito il porta lastra (formato 9x12cm) estraibile. Nel porta lastra è inserito un vetro smerigliato, utilizzato per l'inquadratura e la messa a fuoco, protetto da un paraluce apribile in metallo e tela.

Il porta lastra può essere sfilato superiormente per caricare la lastra fotografica.

Sotto all'apparecchio e lateralmente sono presenti due fori filettati per il posizionamento eventuale su un cavalletto.

### Funzione

Apparecchio fotografico portatile, adatto soprattutto per usi amatoriali.

Permetteva la realizzazione di negativi su lastra di formato 9x12cm.

### Modalità d'uso

Il fotografo, preparato l'apparecchio con la lastra fotografica, ed aperto il soffietto, poteva procedere in diversi modi: guardare nel visore posteriore, per procedere con la messa fuoco sul vetro smerigliato, oppure guardare direttamente attraverso il mirino orientabile per inquadrare il soggetto e successivamente mettere a fuoco.

Realizzata la messa a fuoco spostando il portaobiettivo, selezionati apertura del diaframma e velocità di scatto dell'otturatore, il fotografo faceva scattare l'otturatore permettendo alla luce di entrare nell'apparecchio e sensibilizzare l'emulsione fotografica.

La lastra andava poi sviluppata e fissata in camera oscura.

## ISCRIZIONI [1 / 3]

Classe di appartenenza: documentaria

Tecnica di scrittura: a incisione su metallo

Tipo di caratteri: maiuscolo/ minuscolo/ numeri

Posizione: obiettivo

Trascrizione: Periskop "Alpha" 1:11

## ISCRIZIONI [2 / 3]

Classe di appartenenza: documentaria

Tecnica di scrittura: a incisione e stampa su targhetta in metallo blu

Tipo di caratteri: maiuscolo/ numeri

Posizione: interno dello sportello apribile

Trascrizione: MUSEO SCIENZA

6101  
MILANO

### ISCRIZIONI [3 / 3]

Classe di appartenenza: documentaria

Tecnica di scrittura: a inchiostro su carta

Tipo di caratteri: corsivo/ numeri

Posizione: interno paraluce

Trascrizione

Fuoco	Z.B. treppiede
11 oggetti in movimento all'ombra - ritratto	25 chiara - all'aperto 50 oggetti in movimento
12,5 seduta vicina	a luce chiara - all'aperto
18 seduta distanza media	100 oggetti in movimento
25 veduta lontana	al sole
50 interni - riproduzione neve	

### STEMMI, EMBLEMI, MARCHI

Classe di appartenenza: marchio

Qualificazione: commerciale

Identificazione: ICA AG

Posizione: obiettivo e rotella otturatore

Descrizione: Ica Akt - Ges

Notizie storico-critiche

La nascita degli apparecchi fotografici a soffietto pieghevole rivoluzionò il modo di fare fotografia.

Questi apparecchi rispondevano alle esigenze di leggerezza, maneggevolezza e minimo ingombro dei fotografi professionisti ed amatoriali.

I primi apparecchi di questo tipo utilizzavano lastre negative, i successivi pellicole piane o in rullo.

Gradualmente questi apparecchi introdussero miglioramenti tecnici che ne fecero strumenti per fotografie di qualità: otturatore a tendina sul piano focale, messa a fuoco regolabile, mirino orientabile, obiettivi con ottiche di alta qualità.

I primi apparecchi di questo tipo, alla fine del XIX secolo, iniziarono ad essere prodotti dalla Goerz, dalla Kodak, dalla Zeiss, dall'Agfa.

## CONSERVAZIONE

### STATO DI CONSERVAZIONE

Data: 2008

Stato di conservazione: buono

Indicazioni specifiche: il paraluce non rimane chiuso

## CONDIZIONE GIURIDICA E VINCOLI

### CONDIZIONE GIURIDICA

Indicazione generica: proprietà privata

## **FONTI E DOCUMENTI DI RIFERIMENTO**

### **DOCUMENTAZIONE FOTOGRAFICA [1 / 3]**

Codice univoco della risorsa: SC\_PST\_ST110-00424\_IMG-0000048609

Genere: documentazione allegata

Tipo: fotografia digitale colore

Autore: Ricci, Moira

Data: 2009/06/00

Ente proprietario: Fondazione Museo Nazionale della Scienza e della Tecnologia "Leonardo da Vinci"

Codice identificativo: 06101

Collocazione del file nell'archivio locale: CARTELLA DATI SIRBEC\DOCUMENTAZIONE FOTOGRAFICA\ST110\_foto

Nome del file originale: 06101.jpg

### **DOCUMENTAZIONE FOTOGRAFICA [2 / 3]**

Codice univoco della risorsa: SC\_PST\_ST110-00424\_IMG-0000048610

Genere: documentazione allegata

Tipo: fotografia digitale colore

Autore: Ricci, Moira

Data: 2009/06/00

Ente proprietario: Fondazione Museo Nazionale della Scienza e della Tecnologia "Leonardo da Vinci"

Codice identificativo: 06101\_01

Note: retro

Collocazione del file nell'archivio locale: CARTELLA DATI SIRBEC\DOCUMENTAZIONE FOTOGRAFICA\ST110\_foto

Nome del file originale: 06101\_01.jpg

### **DOCUMENTAZIONE FOTOGRAFICA [3 / 3]**

Codice univoco della risorsa: SC\_PST\_ST110-00424\_IMG-0000048611

Genere: documentazione allegata

Tipo: fotografia digitale colore

Autore: Ricci, Moira

Data: 2009/06/00

Ente proprietario: Fondazione Museo Nazionale della Scienza e della Tecnologia "Leonardo da Vinci"

Codice identificativo: 06101\_02

Note: particolare cartiglio sul retro

Collocazione del file nell'archivio locale: CARTELLA DATI SIRBEC\DOCUMENTAZIONE FOTOGRAFICA\ST110\_foto

Nome del file originale: 06101\_02.jpg

### **BIBLIOGRAFIA [1 / 2]**

Genere: bibliografia specifica

Autore: Price Guide

Titolo libro o rivista: Price Guide to Antique & Classic Cameras 1995 - 1996

Luogo di edizione: Grantsburg, USA

Anno di edizione: 1994

Codice scheda bibliografia: ST110-00063

V., pp., nn.: p. 243

### **BIBLIOGRAFIA [2 / 2]**

Genere: bibliografia di confronto

Autore: White R.

Titolo libro o rivista: Discovering Old Cameras 1839 - 1939

Luogo di edizione: Princes Risborough, UK

Anno di edizione: 2001

Codice scheda bibliografia: ST110-00066

## **COMPILAZIONE**

### **COMPILAZIONE**

Anno di redazione: 2008

Nome: Ranon, Simona

Referente scientifico: Brenni, Paolo

Funzionario responsabile: Sutera, Salvatore

Funzionario responsabile: Ronzon, Laura

### **AGGIORNAMENTO-REVISIONE**

Anno di aggiornamento/revisione: 2011

Nome: Iannone, Vincenzo

Ente compilatore: Museo Nazionale della Scienza e della Tecnologia "Leonardo da Vinci"



Funzionario responsabile: Ronzon, Laura