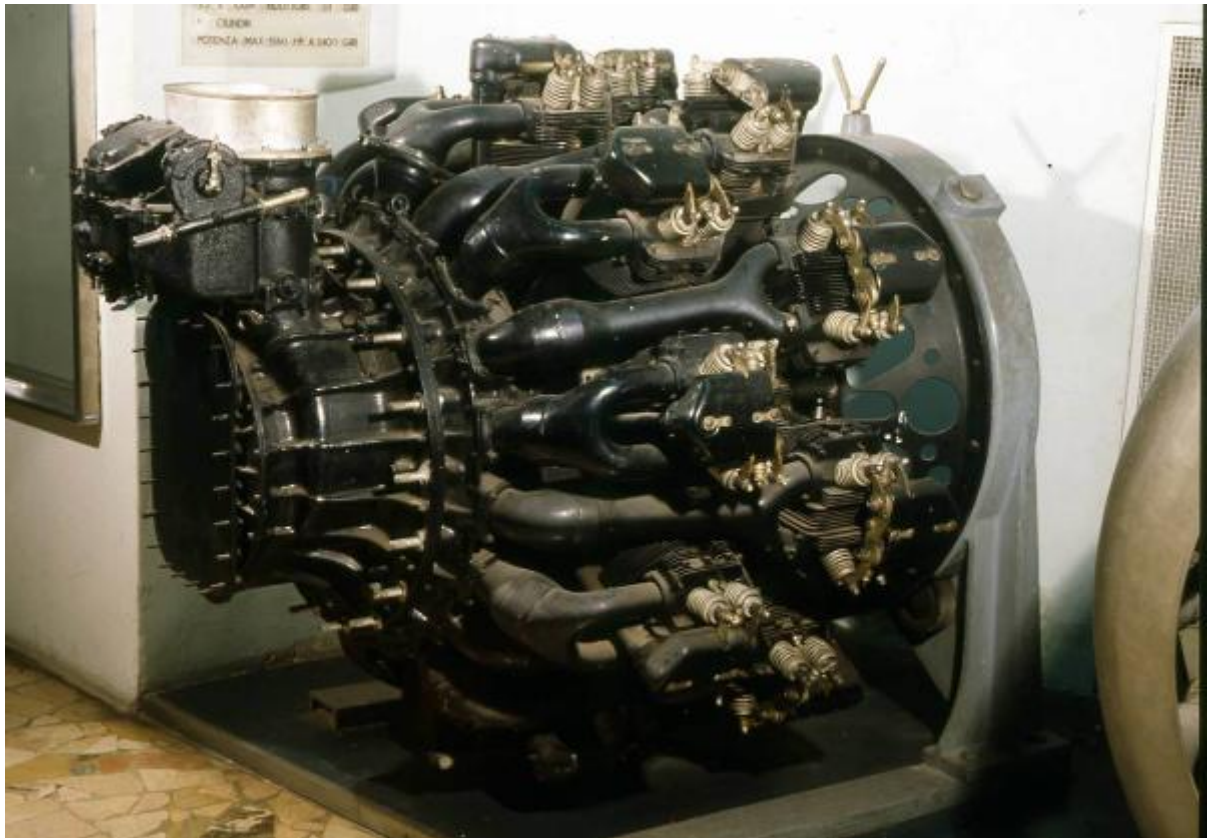


Alfa Romeo 135 RC 32 - motore - industria, manifattura, artigianato

Alfa Romeo; Cattaneo Giustino



Link risorsa: <https://www.lombardiabeniculturali.it/scienza-tecnologia/schede/ST120-00392/>

Scheda SIRBeC: <https://www.lombardiabeniculturali.it/scienza-tecnologia/schede-complete/ST120-00392/>

CODICI

Unità operativa: ST120

Numero scheda: 392

Codice scheda: ST120-00392

Tipo scheda: PST

Livello ricerca: C

CODICE UNIVOCO

Codice regione: 03

Numero catalogo generale: 01985304

Ente schedatore: R03/ Museo Nazionale della Scienza e della Tecnologia "Leonardo da Vinci"

Ente competente: S27

OGGETTO

OGGETTO

Definizione: motore

Tipologia: aeronautico

Denominazione: Alfa Romeo 135 RC 32

CATEGORIA

Categoria principale: industria, manifattura, artigianato

Altra categoria: Industria aeronautica

Altra categoria: Macchine e dispositivi per la produzione di energia

Altra categoria: Trasporti via aria

Parole chiave: aeronautica

Parole chiave: aeroplano

Parole chiave: Trasporti via aria

LOCALIZZAZIONE GEOGRAFICO-AMMINISTRATIVA

INDICAZIONE DEL CONTENITORE FISICO

Codice del contenitore fisico: 24673

Categoria del contenitore fisico: architettura

LOCALIZZAZIONE GEOGRAFICO-AMMINISTRATIVA ATTUALE

Stato: Italia

Regione: Lombardia

Provincia: MI

Nome provincia: Milano

Codice ISTAT comune: 015146

Comune: Milano

COLLOCAZIONE SPECIFICA

Tipologia: monastero

Qualificazione: olivetano

Denominazione: Monastero Olivetano di S. Vittore al Corpo (ex) - complesso

Indirizzo: Via S. Vittore, 21

Denominazione struttura conservativa - livello 1: Museo Nazionale della Scienza e della Tecnologia "Leonardo da Vinci"

Altra denominazione [1 / 2]: Museo della Scienza e Tecnologia Leonardo da Vinci

Altra denominazione [2 / 2]: Caserma Villata

ACCESSIBILITA' DEL BENE

Accessibilità: SI

Specifiche: accessibile, ma non esposto al pubblico

DATI PATRIMONIALI E COLLEZIONI

INVENTARIO

Denominazione: Registro inventario generale

Data: 1953-

Numero: 2331

STIMA [1 / 2]

STIMA [2 / 2]

CRONOLOGIA

CRONOLOGIA GENERICA

Secolo: sec. XX

CRONOLOGIA SPECIFICA

Da: 1937

A: 1937

Motivazione cronologia: bibliografia

DEFINIZIONE CULTURALE

AUTORE [1 / 2]

Ruolo: costruttore

Nome di persona o ente: Alfa Romeo

Tipo intestazione: P

Dati anagrafici/Periodo di attività: 1915/ 1986

Codice scheda autore: ST120-00230

Motivazione dell'attribuzione: bibliografia

AUTORE [2 / 2]

Ruolo: progettista

Nome di persona o ente: Cattaneo Giustino

Tipo intestazione: P

Dati anagrafici/Periodo di attività: 1881/ 1973

Codice scheda autore: ST120-00240

Motivazione dell'attribuzione: bibliografia

DATI TECNICI

MATERIA E TECNICA

Materia: metallo

MISURE [1 / 9]

Unità: cm

Diametro: 131.5

Lunghezza: 181.8

Validità: ca.

MISURE [2 / 9]

Unità: kg

Peso: 990

Validità: ca.

MISURE [3 / 9]

Unità: mm

Specifiche: cilindro, alesaggio, mm, 146
pistone, corsa, mm, 165

Validità: ca.

MISURE [4 / 9]

Unità: l

Specifiche: motore, cilindrata, l, 49,722

Validità: ca.

MISURE [5 / 9]

Unità: Cv

Potenza: 1410

Validità: ca.

MISURE [6 / 9]

Unità: giri/min

Specifiche: giri al minuto, giri/min, 2400

Validità: ca.

MISURE [7 / 9]

Unità: g/Cv/h

Specifiche: consumo specifico, g/Cv/h255

Validità: ca.

MISURE [8 / 9]

Unità: Kg/Cv

Specifiche: peso specifico, kg/Cv, 0,702

Validità: ca.

MISURE [9 / 9]

Unità: Cv/l

Specifiche: potenza specifica, Cv/l, 28,36

Validità: ca.

DATI ANALITICI

DESCRIZIONE

Oggetto

Motore a 18 cilindri disposti a doppia stella, raffreddato ad aria. I cilindri presentano un'ampia alettatura sulla superficie esterna per il passaggio dell'aria di raffreddamento. La distribuzione è regolata mediante quattro valvole in testa per ogni cilindro, comandate ad aste e bilancieri; ogni cilindro dispone di un coperchio coprivalvole. Il sistema di alimentazione conta un carburatore aspirato ed un compressore monostadio ad una velocità a valle del carburatore; carburatore e compressore sono sistemati nella nella parte posteriore del motore. Ogni cilindro dispone di due candele di accensione, alimentate da quattro magneti posti sul retro del propulsore. Il motore è dotato di riduttore epicicloidale ad ingranaggi conici posizionato tra l'albero a gomito e il mozzo dell'elica.

Notizie storico-critiche

Lo sviluppo di questo motore venne intrapreso tra il 1934 e il 1935 dall'ingegner Cattaneo, da poco giunto in Alfa Romeo dall'Isotta Fraschini. Il progetto deriva dall'elaborazione dei progetti inglesi acquistati dall'Alfa Romeo nei primi anni '30; l'aumento delle prestazioni del motore venne ottenuta raddoppiando la stella di un motore Alfa 126. L'ingegner Cattaneo tuttavia lasciò l'Alfa Romeo nel 1935 e il progetto del motore Alfa 135 ne risentì pesantemente. La messa a punto del motore si rivelò infatti particolarmente difficoltosa a causa delle frequenti rotture, che impedirono una messa a regime della produzione. Di questo modello di motore, nonostante il brillante progetto, vennero prodotti un limitato di esemplari e non venne mai montato di serie su nessun velivolo.

CONSERVAZIONE

STATO DI CONSERVAZIONE

Data: 2008

Stato di conservazione: ottimo

CONDIZIONE GIURIDICA E VINCOLI

CONDIZIONE GIURIDICA

Indicazione generica: proprietà privata

FONTI E DOCUMENTI DI RIFERIMENTO

DOCUMENTAZIONE FOTOGRAFICA

Codice univoco della risorsa: SC_PST_ST120-00392_IMG-0000050932

Genere: documentazione allegata

Tipo: diapositiva colore

Autore: Costa, Giancarlo

Ente proprietario: Fondazione Museo Nazionale della Scienza e della Tecnologia "Leonardo da Vinci"

Collocazione: Archivio Fotografico

Codice identificativo: 02331_dia

Note: la documentazione allegata è una scansione della diapositiva

Collocazione del file nell'archivio locale: CARTELLA DATI SIRBEC\DOCUMENTAZIONE FOTOGRAFICA\ST120_foto

Nome del file originale: 02331_dia.jpg

FONTI E DOCUMENTI

Codice univoco della risorsa: SC_PST_ST120-00392_FNT-0000001009

Genere: documentazione allegata

Tipo: scheda storico-tecnica

Autore: Apostolo

Denominazione: Scheda beni museali - Sezione Aeronautica

Data: 1992/04/17

Nome dell'archivio: Museo della Scienza e della Tecnologia/ Schede storico tecniche

Posizione: Aeronautica/ motori

Codice identificativo: 17-02331

Collocazione del file nell'archivio locale

CARTELLA DATI SIRBEC\CATALOGO_CARTACEO_1992-1994\per faldone\ aeronautica_motori

Nome del file originale: scheda_02331.pdf

BIBLIOGRAFIA [1 / 2]

Genere: bibliografia di confronto

Autore: Filippi F.

Titolo libro o rivista: Dall'elica al getto : Breve storia dei propulsori aeronautici

Luogo di edizione: Torino

Anno di edizione: 1983

Codice scheda bibliografia: ST120-00070

BIBLIOGRAFIA [2 / 2]

Genere: bibliografia di confronto

Autore: Ludovico D.

Titolo libro o rivista: L'aeroplano cosa è : Soluzione ed evoluzione del problema del volo

Luogo di edizione: Roma

Anno di edizione: 1951

Codice scheda bibliografia: ST120-00071

COMPILAZIONE

COMPILAZIONE

Anno di redazione: 2008

Nome: Meroni, Luca

Referente scientifico: Brenni, Paolo

Funzionario responsabile: Ronzon, Laura

Funzionario responsabile: Sutera, Salvatore

AGGIORNAMENTO-REVISIONE

Anno di aggiornamento/revisione: 2011

Nome: Iannone, Vincenzo

Ente compilatore: Museo Nazionale della Scienza e della Tecnologia "Leonardo da Vinci"

Funzionario responsabile: Ronzon, Laura