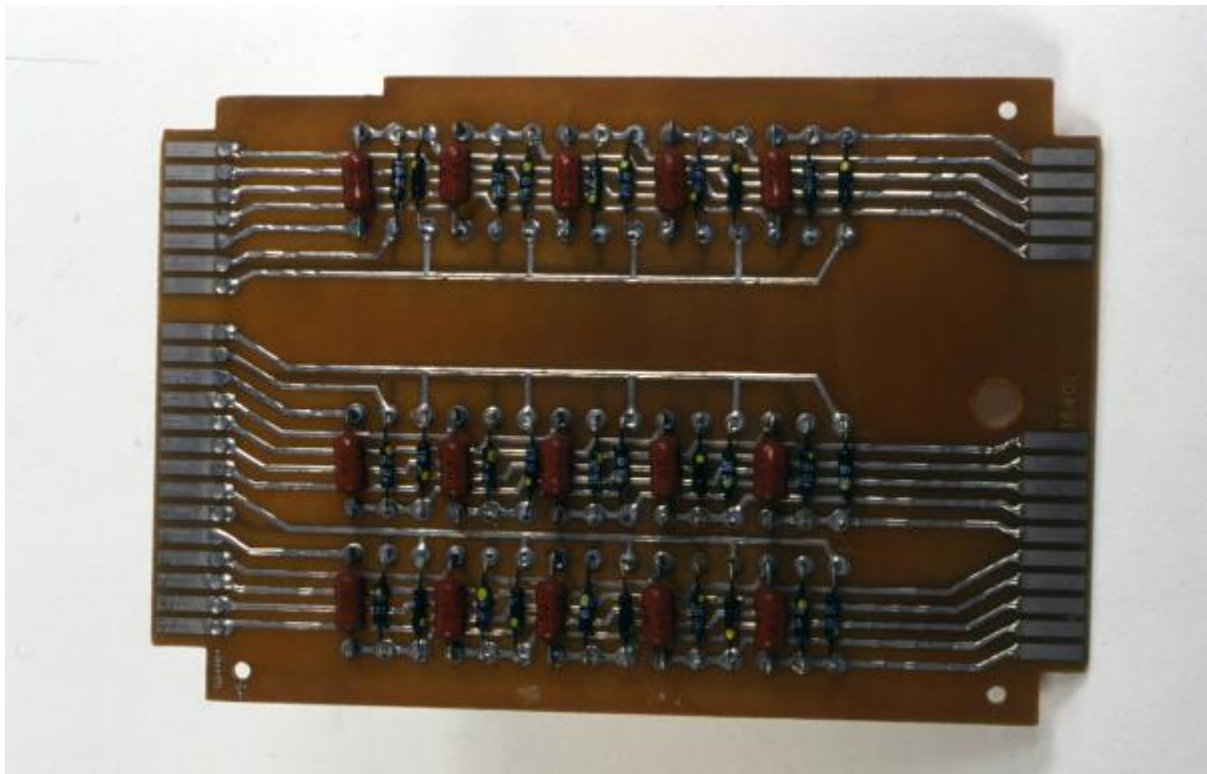


Diodi di isolamento della memoria - informatica

Olivetti



Link risorsa: <https://www.lombardiabenculturali.it/scienza-tecnologia/schede/ST170-00027/>

Scheda SIRBeC: <https://www.lombardiabenculturali.it/scienza-tecnologia/schede-complete/ST170-00027/>

CODICI

Unità operativa: ST170

Numero scheda: 27

Codice scheda: ST170-00027

Tipo scheda: PST

Livello ricerca: C

CODICE UNIVOCO

Codice regione: 03

Numero catalogo generale: 02039640

Ente schedatore: R03/ Museo Nazionale della Scienza e della Tecnologia "Leonardo da Vinci"

Ente competente: S27

RELAZIONI

RELAZIONI CON ALTRI BENI

Tipo relazione: correlazione

Specifiche tipo relazione: correlazione di contesto

Tipo scheda: PST

Codice IDK della scheda correlata: ST170-00026

OGGETTO

OGGETTO

Definizione: diodi di isolamento della memoria

Tipologia: per sistema Olivetti ELEA 9009

Disponibilità del bene: reale

CATEGORIA

Categoria principale: informatica

Altra categoria: Industria elettronica ed elettrotecnica

Altra categoria: Hardware informatico

Parole chiave: calcolatori

Parole chiave: memorie magnetiche

LOCALIZZAZIONE GEOGRAFICO-AMMINISTRATIVA

INDICAZIONE DEL CONTENITORE FISICO

Codice del contenitore fisico: 24673

Categoria del contenitore fisico: architettura

LOCALIZZAZIONE GEOGRAFICO-AMMINISTRATIVA ATTUALE

Stato: Italia

Regione: Lombardia

Provincia: MI

Nome provincia: Milano

Codice ISTAT comune: 015146

Comune: Milano

COLLOCAZIONE SPECIFICA

Tipologia: monastero

Qualificazione: olivetano

Denominazione: Monastero Olivetano di S. Vittore al Corpo (ex) - complesso

Indirizzo: Via S. Vittore, 21

Denominazione struttura conservativa - livello 1: Museo Nazionale della Scienza e della Tecnologia "Leonardo da Vinci"

Altra denominazione [1 / 2]: Museo della Scienza e Tecnologia Leonardo da Vinci

Altra denominazione [2 / 2]: Caserma Villata

ACCESSIBILITA' DEL BENE

Accessibilità: SI

Specifiche: accessibile, ma non esposto al pubblico

DATI PATRIMONIALI E COLLEZIONI

INVENTARIO

Denominazione: Registro inventario beni di terzi

Data: 1966-

Numero: D 1180

STIMA

CRONOLOGIA

CRONOLOGIA GENERICA

Secolo: sec. XX

CRONOLOGIA SPECIFICA

Da: 1959

Validità: post

A: 1959

Validità: ante

Motivazione cronologia: documentazione

DEFINIZIONE CULTURALE

AUTORE

Ruolo: costruttore/ produttore/ progettista

Nome di persona o ente: Olivetti

Tipo intestazione: P

Dati anagrafici/Periodo di attività: 1908/ 2003

Codice scheda autore: ST120-00001

Motivazione dell'attribuzione: documentazione

DATI TECNICI

MATERIA E TECNICA [1 / 3]

Materia: rame

MATERIA E TECNICA [2 / 3]

Materia: bachelite

MATERIA E TECNICA [3 / 3]

Materia: stagno

MISURE [1 / 2]

Unità: cm

Altezza: 1

Larghezza: 11

Lunghezza: 16

Validità: ca.

MISURE [2 / 2]

Unità: kg

Peso: 0.07

Validità: ca.

DATI ANALITICI

DESCRIZIONE

Oggetto

L'oggetto è costituito da una piastra di bachelite sulla quale è presente un circuito stampato a doppio strato.

Su di essa sono installati componenti elettronici: 15 resistori e 30 diodi,

Il circuito stampato termina sui due lati corti della scheda sagomati per l'alloggiamento nei connettori di collegamento alle altre parti del sistema.

Modalità d'uso: L'utilizzo avviene all'interno del Sistema Olivetti ELEA 9009 per la gestione della memoria.

ISCRIZIONI

Classe di appartenenza: commerciale

Lingua: ITA

Tecnica di scrittura: a rilievo su plastica

Tipo di caratteri: minuscolo

Posizione: in un angolo su un lato corto della scheda

Trascrizione: olivetti

Specifiche sulle relazioni

Questo dispositivo è utilizzato sul calcolatore ELEA 9009 come i dispositivi con NCTN: , 02039639, 02039641 e 02039642

Notizie storico-critiche

A partire dal 1956 il Laboratorio Ricerche Elettroniche Olivetti, progetta un calcolatore (di grandi dimensioni per l'epoca) prima in una versione a valvole, poi in una seconda versione a transistor, che prende il nome di Elea 9003. (Elaboratore Elettronico Aritmetico)

Questo calcolatore, una delle prime macchine non prototipali completamente transistorizzate realizzate al mondo, è prodotto a partire dal 1959 in alcune decine di esemplari e installato presso importanti aziende in Italia.

L'Elea 9003 è dotato di una memoria a nuclei di ferrite, con memorie di massa a nastro magnetico. Il supporto a nastro magnetico può anche essere utilizzato per l'input dei dati previa una conversione fuori linea da schede perforate o da nastro perforato.

L'Elea 9009 venne prodotto nello stesso anno del 9003.

Successivamente Olivetti realizza l'Elea 6001, pensato per le applicazioni di calcolo scientifico, ma poi utilizzato come elaboratore gestionale, commercializzato a partire dal 1962 e installato in numerosi esemplari.

L'Elea 6001 è anch'esso completamente transistorizzato e dotato di una memoria a nuclei di ferrite indirizzabile al singolo carattere.

La memoria di massa è ancora a nastro magnetico. L'input per le applicazioni scientifiche è usualmente il nastro perforato, mentre per le applicazioni gestionali si utilizza un lettore di schede.

CONSERVAZIONE

STATO DI CONSERVAZIONE

Data: 2011

Stato di conservazione: ottimo

CONDIZIONE GIURIDICA E VINCOLI

CONDIZIONE GIURIDICA

Indicazione generica: detenzione privata

FONTI E DOCUMENTI DI RIFERIMENTO

DOCUMENTAZIONE FOTOGRAFICA

Codice univoco della risorsa: SC_PST_ST170-00027_IMG-0000051896

Genere: documentazione allegata

Tipo: fotografia colore

Ente proprietario: Fondazione Museo Nazionale della Scienza e della Tecnologia "Leonardo da Vinci"

Collocazione: Archivio Fotografico

Codice identificativo: D1180_foto

Note: la documentazione allegata è una scansione della fotografia

Collocazione del file nell'archivio locale: CARTELLA DATI SIRBEC\DOCUMENTAZIONE FOTOGRAFICA\ST170_foto

Nome del file originale: D1180.jpg

FONTI E DOCUMENTI

Codice univoco della risorsa: SC_PST_ST170-00027_FNT-0000001067

Genere: documentazione allegata

Tipo: scheda storico-tecnica

Autore: Soresini F.

Data: 1994/02/12

Nome dell'archivio: Museo della Scienza e della Tecnologia/ Schede storico tecniche

Posizione: Informatica/ Componenti elettronici

Codice identificativo: 512-D/1180

Collocazione del file nell'archivio locale
CARTELLA DATI SIRBEC\CATALOGO_CARTACEO_1992-1994\per faldone\informatica componenti elettronici

Nome del file originale: scheda_D1180.pdf

BIBLIOGRAFIA [1 / 4]

Genere: bibliografia di confronto

Autore: I.B.M. Italia

Titolo libro o rivista

Il calcolo automatico nella storia / Guida ai visitatori della mostra dedicata al "Calcolo automatico nella storia" ed organizzata dalla IBM ITALIA al Museo della Scienza e della Tecnica di Milano

Luogo di edizione: Milano

Anno di edizione: 1959

Codice scheda bibliografia: ST010-00013

BIBLIOGRAFIA [2 / 4]

Genere: bibliografia di confronto

Autore: I.B.M. Italia

Titolo libro o rivista: Tre secoli di elaborazione dei dati

Luogo di edizione: Milano

Anno di edizione: 1975

Codice scheda bibliografia: ST010-00011

BIBLIOGRAFIA [3 / 4]

Genere: bibliografia di confronto

Autore: I.B.M. Italia

Titolo libro o rivista: Tre secoli di elaborazione dei dati

Luogo di edizione: Milano

Anno di edizione: 1980

Codice scheda bibliografia: ST010-00012

BIBLIOGRAFIA [4 / 4]

Genere: bibliografia di confronto

Autore: Associazione Casa Museo Famiglia Allaira

Titolo libro o rivista: 1908-2008: 100 anni di produzione Olivetti

Luogo di edizione: Torino

Anno di edizione: 2008

Codice scheda bibliografia: ST010-00033

COMPILAZIONE

COMPILAZIONE

Anno di redazione: 2011

Nome [1 / 2]: Schira, Renato

Nome [2 / 2]: Iannone, Vincenzo

Referente scientifico: Reduzzi, Luca

Funzionario responsabile: Ronzon, Laura