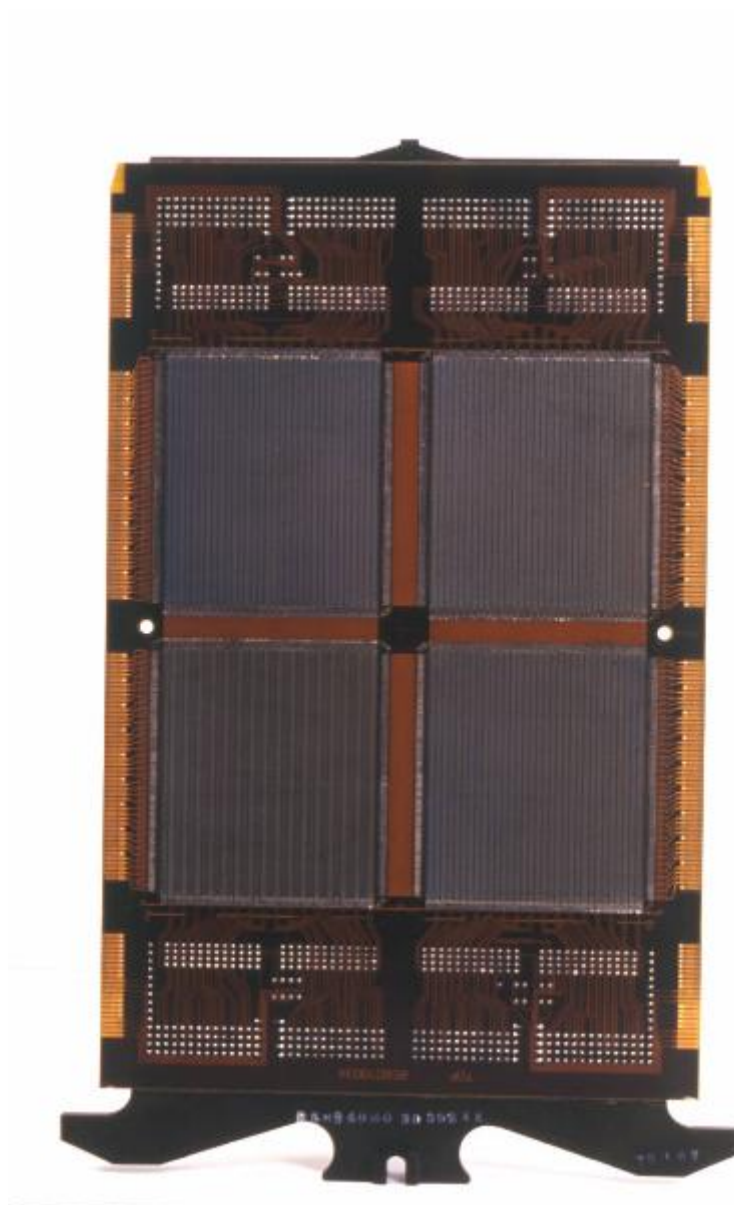


Decodificatore per tastiera nelle stampatrici di console - informatica

I.B.M. Italia



Link risorsa: <https://www.lombardiabenculturali.it/scienza-tecnologia/schede/ST170-00042/>

Scheda SIRBeC: <https://www.lombardiabenculturali.it/scienza-tecnologia/schede-complete/ST170-00042/>

CODICI

Unità operativa: ST170

Numero scheda: 42

Codice scheda: ST170-00042

Tipo scheda: PST

Livello ricerca: C

CODICE UNIVOCO

Codice regione: 03

Numero catalogo generale: 02039672

Ente schedatore: R03/ Museo Nazionale della Scienza e della Tecnologia "Leonardo da Vinci"

Ente competente: S27

RELAZIONI

RELAZIONI CON ALTRI BENI

Tipo relazione: correlazione

Specifiche tipo relazione: correlazione di contesto

Tipo scheda: PST

Codice IDK della scheda correlata: ST170-00041

OGGETTO

OGGETTO

Definizione: decodificatore per tastiera nelle stampatrici di console

Tipologia: per il Sistema IBM 360/40

Disponibilità del bene: reale

CATEGORIA

Categoria principale: informatica

Altra categoria: Industria elettronica ed elettrotecnica

Altra categoria: Hardware informatico

Parole chiave: calcolatori

Parole chiave: stampante

LOCALIZZAZIONE GEOGRAFICO-AMMINISTRATIVA

INDICAZIONE DEL CONTENITORE FISICO

Codice del contenitore fisico: 24673

Categoria del contenitore fisico: architettura

LOCALIZZAZIONE GEOGRAFICO-AMMINISTRATIVA ATTUALE

Stato: Italia

Regione: Lombardia

Provincia: MI

Nome provincia: Milano

Codice ISTAT comune: 015146

Comune: Milano

COLLOCAZIONE SPECIFICA

Tipologia: monastero

Qualificazione: olivetano

Denominazione: Monastero Olivetano di S. Vittore al Corpo (ex) - complesso

Indirizzo: Via S. Vittore, 21

Denominazione struttura conservativa - livello 1: Museo Nazionale della Scienza e della Tecnologia "Leonardo da Vinci"

Altra denominazione [1 / 2]: Museo della Scienza e Tecnologia Leonardo da Vinci

Altra denominazione [2 / 2]: Caserma Villata

ACCESSIBILITA' DEL BENE

Accessibilità: SI

Specifiche: accessibile, ma non esposto al pubblico

DATI PATRIMONIALI E COLLEZIONI

INVENTARIO

Denominazione: Registro inventario beni di terzi

Data: 1966-

Numero: D 1217

STIMA

CRONOLOGIA

CRONOLOGIA GENERICA

Secolo: sec. XX

CRONOLOGIA SPECIFICA

Da: 1964

Validità: post

A: 1964

Validità: ante

Motivazione cronologia: documentazione

DEFINIZIONE CULTURALE

AUTORE

Ruolo: costruttore/ produttore/ progettista

Nome di persona o ente: I.B.M. Italia

Tipo intestazione: P

Dati anagrafici/Periodo di attività: 1927/

Codice scheda autore: ST120-00115

Motivazione dell'attribuzione: documentazione

DATI TECNICI

MATERIA E TECNICA [1 / 5]

Materia: metalli vari

MATERIA E TECNICA [2 / 5]

Materia: plastica

MATERIA E TECNICA [3 / 5]

Materia: bachelite

MATERIA E TECNICA [4 / 5]

Materia: rame

MATERIA E TECNICA [5 / 5]

Materia: stagno

MISURE [1 / 2]

Unità: cm

Altezza: 2

Larghezza: 26

Lunghezza: 40

Validità: ca.

MISURE [2 / 2]

Unità: kg

Peso: 0.6

Validità: ca.

DATI ANALITICI

DESCRIZIONE

Oggetto

Il dispositivo è costituito da una lastra in bachelite sulla quale è riportato un circuito stampato in doppio strato; detto circuito è montato su un telaio plastico che lo divide in quattro quadranti simmetrici: scopo del telaio è anche quello di agevolare il montaggio verticale all'interno delle stampatrici. Sul telaio sono inoltre fissati due connettori a pin per ciascun quadrante.

Ciascun quadrante è costituito da una matrice di elementi, da sei resistori e da sei più sei circuiti integrati; su tutti e quattro i lati le tracce del circuito terminano in modo da poter essere inseriti in connettori simili appartenenti a altre parti del sistema.

ISCRIZIONI [1 / 3]

Classe di appartenenza: funzionale

Tecnica di scrittura: a stampa su materiale plastico

Tipo di caratteri: alfanumerico

Posizione: lungo un lato corto della scheda

Trascrizione: YB 1 0 V

R5H84980 303924X

ISCRIZIONI [2 / 3]

Classe di appartenenza: funzionale

Tecnica di scrittura: incisione

Tipo di caratteri: alfanumerico

Posizione: lungo un lato corto della scheda

Trascrizione: TOP 85807903A

ISCRIZIONI [3 / 3]

Classe di appartenenza: funzionale

Tecnica di scrittura: a impressione su plastica

Tipo di caratteri: alfanumerico

Posizione: lungo un lato corto della scheda

Trascrizione: 11598 5541001 26765 51 35 X

Specifiche sulle relazioni: I dispositivo con NCTN 00017041 e 00017042 erano utilizzati sul calcolatore IBM 360/40.

Notizie storico-critiche

Con il Sistema IBM 360, presentato nel 1964, si superano alcune importanti limitazioni della generazione precedente in cui gli elaboratori erano generalmente progettati "su misura" con un impiego esclusivamente scientifico o commerciale, con una ben determinata dimensione e con linguaggi e programmi diversi per ogni tipo di macchina. Questo sistema è invece adatto a svolgere lavori sia commerciali, che scientifici; inoltre il sistema 360 poteva essere potenziato aumentando la capacità della memoria principale e, combinando diversamente 90 unità ausiliarie di tipo e velocità differenti, poteva adeguarsi al meglio alle esigenze particolari dell'utilizzatore.

I vari elaboratori della serie si differenziavano per la diversa velocità operativa che andava da 30.000 a 20.000.000 operazioni al secondo e si poteva passare da un modello ad un altro più potente senza dover riscrivere i programmi necessari al funzionamento della macchina.

Queste le novità del Sistema 360:

- l'elettronica basata su circuiti integrati, cioè su chip, piccolissime unità fisiche ognuna contenente più transistor e altri componenti, si tratta della nuova tecnologia SLT (Solid Logic Technology);
- la memoria non più a nuclei di ferrite, ma basata su batterie di chip;
- la struttura logica basata sul byte, formato da 8 bit;
- la struttura dei caratteri basata su una nuova codifica, che ne consente la rappresentazione di un numero molto maggiore;
- l'architettura basata su un unità di informazione, altrimenti detta word, di 4 byte, cioè di 32 bit.

CONSERVAZIONE

STATO DI CONSERVAZIONE

Data: 2011

Stato di conservazione: ottimo

CONDIZIONE GIURIDICA E VINCOLI

CONDIZIONE GIURIDICA

Indicazione generica: detenzione privata

FONTI E DOCUMENTI DI RIFERIMENTO

DOCUMENTAZIONE FOTOGRAFICA

Codice univoco della risorsa: SC_PST_ST170-00042_IMG-0000051910

Genere: documentazione allegata

Tipo: fotografia colore

Ente proprietario: Fondazione Museo Nazionale della Scienza e della Tecnologia "Leonardo da Vinci"

Collocazione: Archivio Fotografico

Codice identificativo: D1217_foto

Note: la documentazione allegata è una scansione della fotografia

Collocazione del file nell'archivio locale: CARTELLA DATI SIRBEC\DOCUMENTAZIONE FOTOGRAFICA\ST170_foto

Nome del file originale: D1217.jpg

FONTI E DOCUMENTI

Codice univoco della risorsa: SC_PST_ST170-00042_FNT-0000001098

Genere: documentazione allegata

Tipo: scheda storico-tecnica

Autore: Soresini F.

Data: 1994/09/01

Nome dell'archivio: Museo della Scienza e della Tecnologia/ Schede storico tecniche

Posizione: Informatica/ Componenti elettronici

Codice identificativo: 534-D/1217

Collocazione del file nell'archivio locale
CARTELLA DATI SIRBEC\CATALOGO_CARTACEO_1992-1994\per faldone\informatica componenti elettronici

Nome del file originale: scheda_D1217.pdf

BIBLIOGRAFIA [1 / 3]

Genere: bibliografia specifica

Autore: I.B.M. Italia

Titolo libro o rivista

Il calcolo automatico nella storia / Guida ai visitatori della mostra dedicata al "Calcolo automatico nella storia" ed organizzata dalla IBM ITALIA al Museo della Scienza e della Tecnica di Milano

Luogo di edizione: Milano

Anno di edizione: 1959

Codice scheda bibliografia: ST010-00013

BIBLIOGRAFIA [2 / 3]

Genere: bibliografia specifica

Autore: I.B.M. Italia

Titolo libro o rivista: Tre secoli di elaborazione dei dati

Luogo di edizione: Milano

Anno di edizione: 1975

Codice scheda bibliografia: ST010-00011

BIBLIOGRAFIA [3 / 3]

Genere: bibliografia specifica

Autore: I.B.M. Italia

Titolo libro o rivista: Tre secoli di elaborazione dei dati

Luogo di edizione: Milano

Anno di edizione: 1980

Codice scheda bibliografia: ST010-00012

COMPILAZIONE

COMPILAZIONE

Anno di redazione: 2011

Nome [1 / 2]: Schira, Renato

Nome [2 / 2]: Iannone, Vincenzo

Referente scientifico: Reduzzi, Luca

Funzionario responsabile: Ronzon, Laura