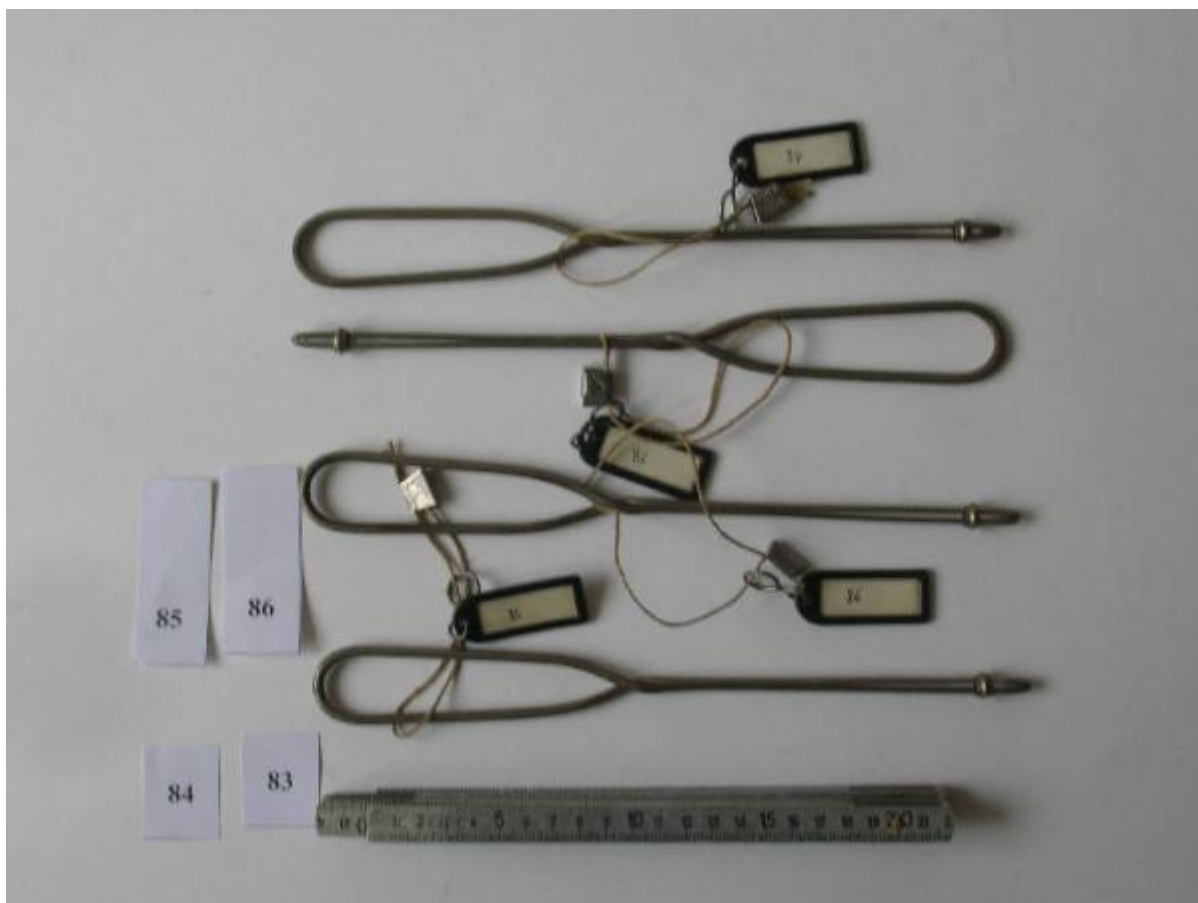


## Pinza regolabile - medicina



Link risorsa: <https://www.lombardiabeniculturali.it/scienza-tecnologia/schede/s6040-00092/>

Scheda SIRBeC: <https://www.lombardiabeniculturali.it/scienza-tecnologia/schede-complete/s6040-00092/>

## CODICI

Unità operativa: s6040

Numero scheda: 92

Codice scheda: s6040-00092

Tipo scheda: PST

Livello ricerca: I

## CODICE UNIVOCO

Codice regione: 03

Numero catalogo generale: 00691440

Ente schedatore: R03/ Università degli Studi di Milano

Ente competente: S27

## RELAZIONI

### RELAZIONI CON ALTRI BENI

Tipo relazione: è compreso

Tipo scheda: COL

Codice IDK della scheda correlata: COL-3o190-0000021

## OGGETTO

### OGGETTO

Definizione: pinza regolabile

Disponibilità del bene: reale

## CATEGORIA

Categoria principale: medicina

Altra categoria: ginecologia e ostetricia

Parole chiave: pinza

Parole chiave: pinza regolabile

## LOCALIZZAZIONE GEOGRAFICO-AMMINISTRATIVA

## INDICAZIONE DEL CONTENITORE FISICO

Codice del contenitore fisico: 27211

Categoria del contenitore fisico: architettura

## LOCALIZZAZIONE GEOGRAFICO-AMMINISTRATIVA ATTUALE

Stato: Italia

Regione: Lombardia

Provincia: MI

Nome provincia: Milano

## COLLOCAZIONE SPECIFICA

Tipologia: palazzo

Denominazione: Ospedale Maggiore Policlinico, Mangiagalli e Regina Elena - Palazzo Uffici

Indirizzo: Via Francesco Sforza, 28

## DATI PATRIMONIALI E COLLEZIONI

### INVENTARIO

### COLLEZIONI

## CRONOLOGIA

### CRONOLOGIA GENERICA

Secolo: sec. XX

Motivazione cronologia: documentazione

## DATI TECNICI

### MATERIA E TECNICA

Materia: metallo cromato

### MISURE

Unità: cm

Lunghezza: 28

## DATI ANALITICI

### DESCRIZIONE

Oggetto: Pinze regolabile in metallo cromato

## CONSERVAZIONE

### STATO DI CONSERVAZIONE

Stato di conservazione: buono

## CONDIZIONE GIURIDICA E VINCOLI

### CONDIZIONE GIURIDICA

Indicazione generica: proprietà Ente sanitario

Indicazione specifica: Fondazione IRCCS Ca' Granda Ospedale Maggiore Policlinico

## FONTI E DOCUMENTI DI RIFERIMENTO

### DOCUMENTAZIONE FOTOGRAFICA

Codice univoco della risorsa: SC\_PST\_s6040-00092\_IMG-0000009106

Genere: documentazione allegata

Tipo: fotografia digitale colore

Codice identificativo: gine86

Collocazione del file nell'archivio locale

C:\Documents and Settings\Utente\Desktop\CDCAGRANDA2010\IMMAGINI\IMGgine

Nome del file originale: gine83.JPG

## COMPILAZIONE

### COMPILAZIONE

Anno di redazione: 2009

Ente compilatore: Università degli Studi di Milano

Nome: Mattavelli, Marcella

Funzionario responsabile: Tucci, Pasquale

### TRASCRIZIONE PER INFORMATIZZAZIONE

Anno di trascrizione/informatizzazione: 2009

Nome: Mattavelli, Marcella

Ente compilatore: Università degli Studi di Milano