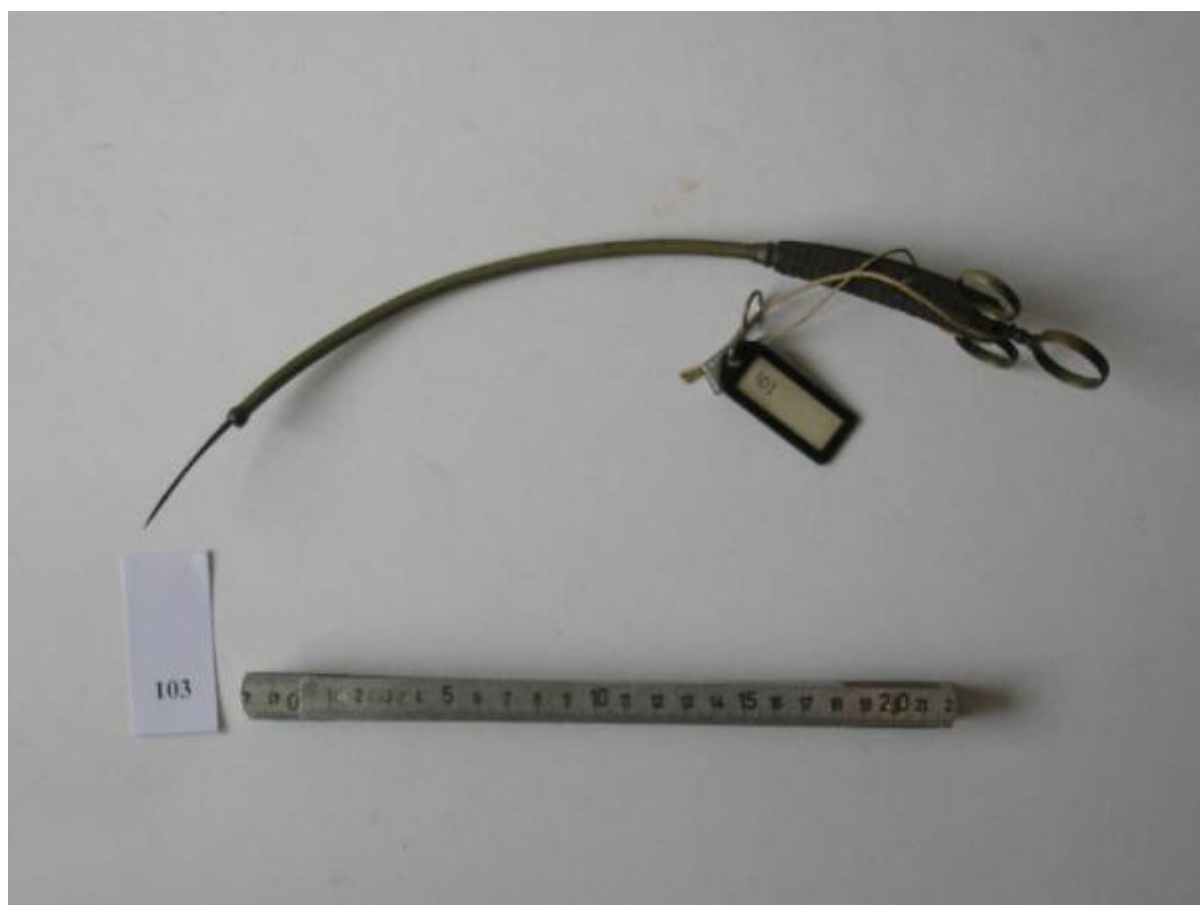


## Portafilo scorrevole in mandrino ricurvo - medicina



Link risorsa: <https://www.lombardiabenculturali.it/scienza-tecnologia/schede/s6040-00109/>

Scheda SIRBeC: <https://www.lombardiabenculturali.it/scienza-tecnologia/schede-complete/s6040-00109/>

## CODICI

Unità operativa: s6040

Numero scheda: 109

Codice scheda: s6040-00109

Tipo scheda: PST

Livello ricerca: I

## CODICE UNIVOCO

Codice regione: 03

Numero catalogo generale: 00691457

Ente schedatore: R03/ Università degli Studi di Milano

Ente competente: S27

## RELAZIONI

### RELAZIONI CON ALTRI BENI

Tipo relazione: è compreso

Tipo scheda: COL

Codice IDK della scheda correlata: COL-3o190-0000021

## OGGETTO

### OGGETTO

Definizione: portafilo scorrevole in mandrino ricurvo

Disponibilità del bene: reale

## CATEGORIA

Categoria principale: medicina

Altra categoria: ginecologia e ostetricia

Parole chiave: portafilo

## LOCALIZZAZIONE GEOGRAFICO-AMMINISTRATIVA

### INDICAZIONE DEL CONTENITORE FISICO

Codice del contenitore fisico: 27211

Categoria del contenitore fisico: architettura

#### **LOCALIZZAZIONE GEOGRAFICO-AMMINISTRATIVA ATTUALE**

Stato: Italia

Regione: Lombardia

Provincia: MI

Nome provincia: Milano

#### **COLLOCAZIONE SPECIFICA**

Tipologia: palazzo

Denominazione: Ospedale Maggiore Policlinico, Mangiagalli e Regina Elena - Palazzo Uffici

Indirizzo: Via Francesco Sforza, 28

### **DATI PATRIMONIALI E COLLEZIONI**

#### **INVENTARIO**

#### **COLLEZIONI**

### **CRONOLOGIA**

#### **CRONOLOGIA GENERICA**

Secolo: sec. XX

Motivazione cronologia: documentazione

### **DATI TECNICI**

#### **MATERIA E TECNICA**

Materia: metallo

#### **MISURE**

Unità: cm

Lunghezza: 32

### **DATI ANALITICI**

#### **DESCRIZIONE**

Oggetto: Portafilo scorrevole in mandrino ricurvo, con impugnatura ad anelli.

## CONSERVAZIONE

### STATO DI CONSERVAZIONE

Stato di conservazione: buono

## CONDIZIONE GIURIDICA E VINCOLI

### CONDIZIONE GIURIDICA

Indicazione generica: proprietà Ente sanitario

Indicazione specifica: Fondazione IRCCS Ca' Granda Ospedale Maggiore Policlinico

## FONTI E DOCUMENTI DI RIFERIMENTO

### DOCUMENTAZIONE FOTOGRAFICA

Codice univoco della risorsa: SC\_PST\_s6040-00109\_IMG-0000009123

Genere: documentazione allegata

Tipo: fotografia digitale colore

Codice identificativo: gine103

Collocazione del file nell'archivio locale

C:\Documents and Settings\Utente\Desktop\CDCAGRANDA2010\IMMAGINI\IMGgine

Nome del file originale: gine103.JPG

## COMPILAZIONE

### COMPILAZIONE

Anno di redazione: 2009

Ente compilatore: Università degli Studi di Milano

Nome: Mattavelli, Marcella

Funzionario responsabile: Tucci, Pasquale

### TRASCRIZIONE PER INFORMATIZZAZIONE

Anno di trascrizione/informatizzazione: 2009

Nome: Mattavelli, Marcella

Ente compilatore: Università degli Studi di Milano