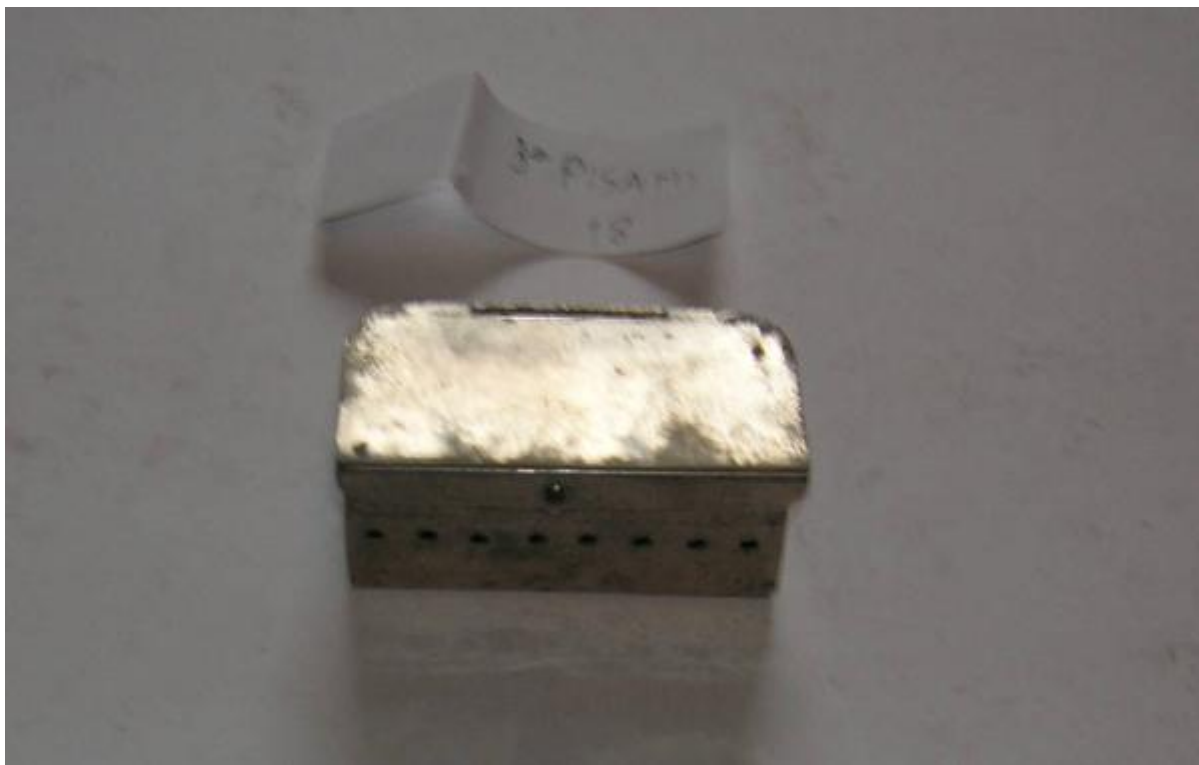


Scatoletta per sterilizzare - medicina



Link risorsa: <https://www.lombardiabenculturali.it/scienza-tecnologia/schede/s6040-00459/>

Scheda SIRBeC: <https://www.lombardiabenculturali.it/scienza-tecnologia/schede-complete/s6040-00459/>

CODICI

Unità operativa: s6040

Numero scheda: 459

Codice scheda: s6040-00459

Tipo scheda: PST

Livello ricerca: I

CODICE UNIVOCO

Codice regione: 03

Numero catalogo generale: 00691766

Ente schedatore: R03/ Università degli Studi di Milano

Ente competente: S27

RELAZIONI

RELAZIONI CON ALTRI BENI

Tipo relazione: è compreso

Tipo scheda: COL

Codice IDK della scheda correlata: COL-3o190-0000021

OGGETTO

OGGETTO

Definizione: scatoletta per sterilizzare

Disponibilità del bene: reale

CATEGORIA

Categoria principale: medicina

Parole chiave: scatoletta per sterilizzare

LOCALIZZAZIONE GEOGRAFICO-AMMINISTRATIVA

INDICAZIONE DEL CONTENITORE FISICO

Codice del contenitore fisico: 27211

Categoria del contenitore fisico: architettura

LOCALIZZAZIONE GEOGRAFICO-AMMINISTRATIVA ATTUALE

Stato: Italia

Regione: Lombardia

Provincia: MI

Nome provincia: Milano

COLLOCAZIONE SPECIFICA

Tipologia: palazzo

Denominazione: Ospedale Maggiore Policlinico, Mangiagalli e Regina Elena - Palazzo Uffici

Indirizzo: Via Francesco Sforza, 28

DATI PATRIMONIALI E COLLEZIONI

INVENTARIO

COLLEZIONI

CRONOLOGIA

CRONOLOGIA GENERICA

Secolo: sec. XX

Motivazione cronologia: documentazione

DATI TECNICI

MATERIA E TECNICA

Materia: metallo cromato

MISURE

Unità: cm

Larghezza: 0.5

Lunghezza: 10

DATI ANALITICI

DESCRIZIONE

Oggetto: Pinzetta con blocco.

CONSERVAZIONE

STATO DI CONSERVAZIONE

Stato di conservazione: buono

CONDIZIONE GIURIDICA E VINCOLI

CONDIZIONE GIURIDICA

Indicazione generica: proprietà Ente sanitario

Indicazione specifica: Fondazione IRCCS Ca' Granda Ospedale Maggiore Policlinico

FONTI E DOCUMENTI DI RIFERIMENTO

DOCUMENTAZIONE FOTOGRAFICA

Codice univoco della risorsa: SC_PST_s6040-00459_IMG-0000009431

Genere: documentazione allegata

Tipo: fotografia digitale colore

Codice identificativo: rivaurologia 52

Collocazione del file nell'archivio locale

C:\Documents and Settings\Utente\Desktop\CDCAGRANDA2010\IMMAGINI\rivaurologia

Nome del file originale: rivaurologia 52.jpg

COMPILAZIONE

COMPILAZIONE

Anno di redazione: 2009

Ente compilatore: Università degli Studi di Milano

Nome: Mattavelli, Marcella

Funzionario responsabile: Tucci, Pasquale

TRASCRIZIONE PER INFORMATIZZAZIONE

Anno di trascrizione/informatizzazione: 2009

Nome: Mattavelli, Marcella

Ente compilatore: Università degli Studi di Milano