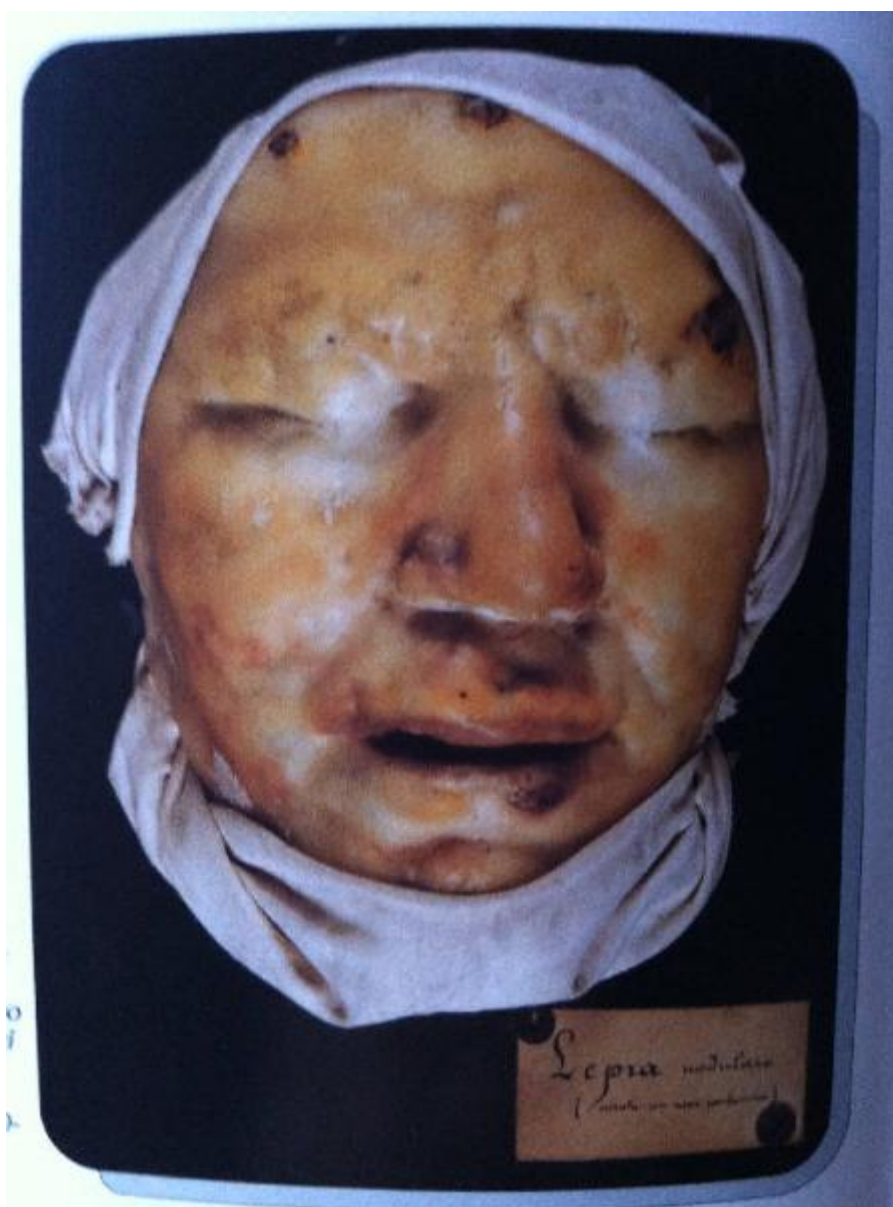


## Modello in cera - medicina

Angelo Bellini



Link risorsa: <https://www.lombardiabenculturali.it/scienza-tecnologia/schede/s6050-00115/>

Scheda SIRBeC: <https://www.lombardiabenculturali.it/scienza-tecnologia/schede-complete/s6050-00115/>

## CODICI

Unità operativa: s6050

Numero scheda: 115

Codice scheda: s6050-00115

Tipo scheda: PST

Livello ricerca: I

### CODICE UNIVOCO

Codice regione: 03

Numero catalogo generale: 00695165

Ente schedatore: R03/ Università degli Studi di Milano

Ente competente: S27

## OGGETTO

### OGGETTO

Definizione: modello in cera

Tipologia: lebbra lepromatosa

Disponibilità del bene: reale

### SOGGETTO

Identificazione: Lebbra lepromatosa

## CATEGORIA

Categoria principale: medicina

Altra categoria: dermatologia

Parole chiave: modello in cera

Parole chiave: lebbra lepromatosa

## LOCALIZZAZIONE GEOGRAFICO-AMMINISTRATIVA

### INDICAZIONE DEL CONTENITORE FISICO

Codice del contenitore fisico: 27212

Categoria del contenitore fisico: architettura

## LOCALIZZAZIONE GEOGRAFICO-AMMINISTRATIVA ATTUALE

Stato: Italia

Regione: Lombardia

Provincia: MI

Nome provincia: Milano

## COLLOCAZIONE SPECIFICA

Tipologia: palazzo

Denominazione: Ospedale Maggiore Policlinico, Mangiagalli e Regina Elena - Clinica Dermatologica

Indirizzo: Via Pace, 9

## DATI PATRIMONIALI E COLLEZIONI

### INVENTARIO

## CRONOLOGIA

### CRONOLOGIA GENERICA

Secolo: sec. XX

Motivazione cronologia: documentazione

## DEFINIZIONE CULTURALE

### AUTORE

Ruolo: costruttore

Nome di persona o ente: Angelo Bellini

Tipo intestazione: E

Dati anagrafici/Periodo di attività: sec. XX

Motivazione dell'attribuzione: documentazione

## DATI TECNICI

### MATERIA E TECNICA

Materia: cera

Note: supporto in legno e tessuto

### MISURE

Unità: cm

Larghezza: 26

Lunghezza: 26

Spessore: 12

## DATI ANALITICI

### DESCRIZIONE

Oggetto

Cera dermatologica raffigurante lesioni di "Lebbra lepromatosa" (lepra tuberosa).

"Riduzione dei lepromi per mezzo della Finsen-terapia, della quale si osservano le macchie chiare, cicatriziali. La paziente aveva 38 anni e proveniva da Varese. Aveva lavorato per parecchi anni come domestica in Calabria. Da 6-7-anni aveva contratto la lebbra. Il modellamento della cera fu eseguito nel 1909. La Finsen-terapia era una metodica consistente nell'impiego di una sorgente di raggi ultravioletti filtrati con particolari dispositivi ottici (N.B. Finsen 1860-1904)".

La cera è collocata su un supporto piano, sul quale è posta anche un'etichetta con scritto "Lebbra nodulare"

## CONSERVAZIONE

### STATO DI CONSERVAZIONE

Stato di conservazione: cattivo

## CONDIZIONE GIURIDICA E VINCOLI

### CONDIZIONE GIURIDICA

Indicazione generica: proprietà Ente sanitario

Indicazione specifica: Fondazione IRCCS Ca' Granda Ospedale Maggiore Policlinico

## FONTI E DOCUMENTI DI RIFERIMENTO

### DOCUMENTAZIONE FOTOGRAFICA

Codice univoco della risorsa: SC\_PST\_s6050-00115\_IMG-0000033342

Genere: documentazione allegata

Tipo: fotografia digitale colore

Codice identificativo: cere13

Collocazione del file nell'archivio locale: cere dermatologiche

Nome del file originale: cere13.JPG

### BIBLIOGRAFIA

Autore: R.Caputo, C. Gelmetti, C.Rigoni

Titolo libro o rivista

Le cere dermatologiche dell'Università degli Studi di Milano -Scienza e Arte nella storia della dermatologia.

Luogo di edizione: Recordati, Milano

Anno di edizione: 1989

## COMPILAZIONE

### COMPILAZIONE

Anno di redazione: 2012

Ente compilatore: Università degli Studi di Milano

Nome: Mattavelli, Marcella

Funzionario responsabile: Tucci, Pasquale

### TRASCRIZIONE PER INFORMATIZZAZIONE

Anno di trascrizione/informatizzazione: 2012

Nome: Mattavelli, Marcella

Ente compilatore: Università degli Studi di Milano