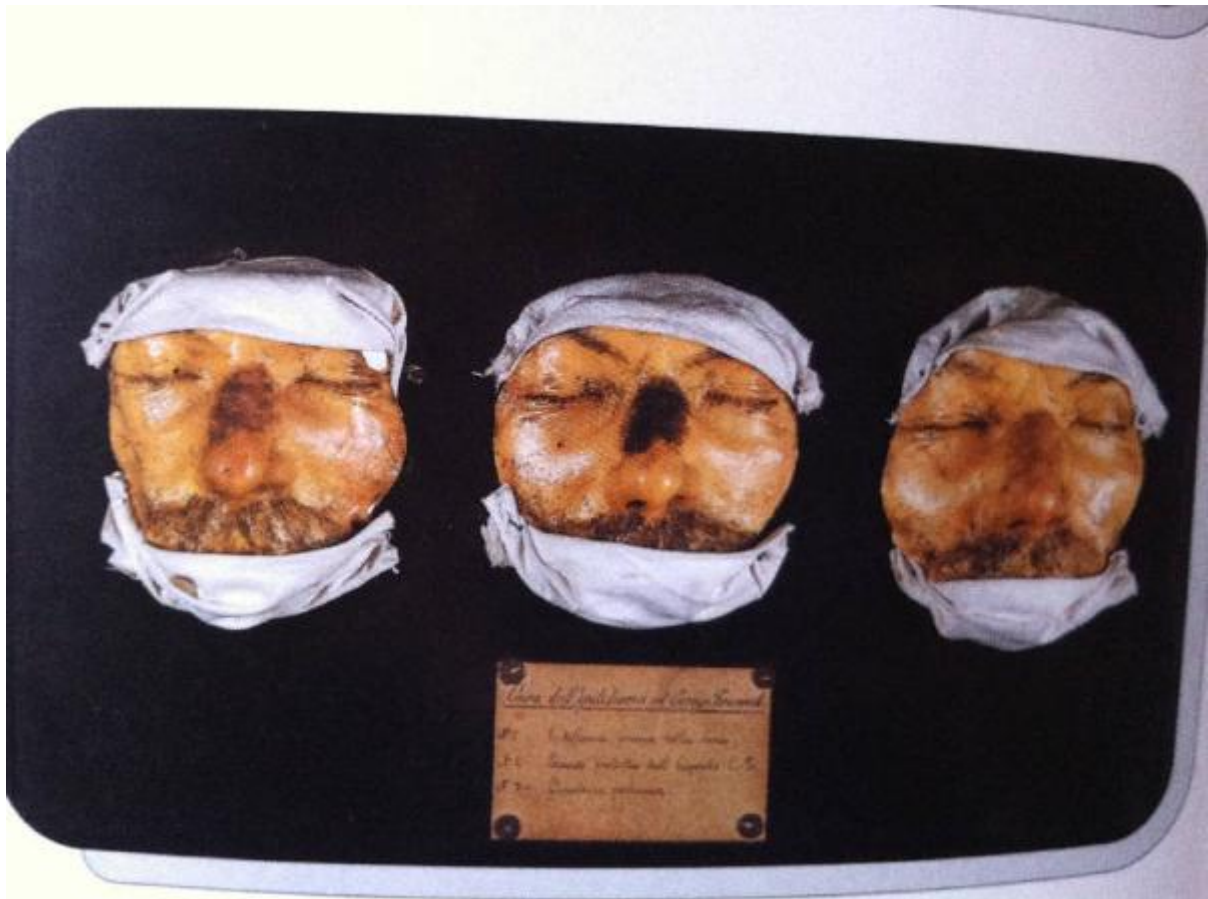


## Modello in cera - medicina

Angelo Bellini



Link risorsa: <https://www.lombardiabeniculturali.it/scienza-tecnologia/schede/s6050-00126/>

Scheda SIRBeC: <https://www.lombardiabeniculturali.it/scienza-tecnologia/schede-complete/s6050-00126/>

## CODICI

Unità operativa: s6050

Numero scheda: 126

Codice scheda: s6050-00126

Tipo scheda: PST

Livello ricerca: I

### CODICE UNIVOCO

Codice regione: 03

Numero catalogo generale: 00695176

Ente schedatore: R03/ Università degli Studi di Milano

Ente competente: S27

## OGGETTO

### OGGETTO

Definizione: modello in cera

Tipologia: cura dell'epitelioma con cerni-trunecek

Disponibilità del bene: reale

### SOGGETTO

Identificazione: Cura dell'epitelioma con cerni-trunecek

## CATEGORIA

Categoria principale: medicina

Altra categoria: dermatologia

Parole chiave: modello in cera

Parole chiave: cura dell'epitelioma con cerni-trunecek

Parole chiave: cura dell'epitelioma con cerni-trunecek

## LOCALIZZAZIONE GEOGRAFICO-AMMINISTRATIVA

### INDICAZIONE DEL CONTENITORE FISICO

Codice del contenitore fisico: 27212

Categoria del contenitore fisico: architettura

#### **LOCALIZZAZIONE GEOGRAFICO-AMMINISTRATIVA ATTUALE**

Stato: Italia

Regione: Lombardia

Provincia: MI

Nome provincia: Milano

#### **COLLOCAZIONE SPECIFICA**

Tipologia: palazzo

Denominazione: Ospedale Maggiore Policlinico, Mangiagalli e Regina Elena - Clinica Dermatologica

Indirizzo: Via Pace, 9

### **DATI PATRIMONIALI E COLLEZIONI**

#### **INVENTARIO**

### **CRONOLOGIA**

#### **CRONOLOGIA GENERICA**

Secolo: sec. XX

Motivazione cronologia: documentazione

### **DEFINIZIONE CULTURALE**

#### **AUTORE**

Ruolo: costruttore

Nome di persona o ente: Angelo Bellini

Tipo intestazione: E

Dati anagrafici/Periodo di attività: sec. XX

Motivazione dell'attribuzione: documentazione

### **DATI TECNICI**

#### **MATERIA E TECNICA**

Materia: cera

Note: supporto in legno e tessuto

## MISURE

Unità: cm

Larghezza: 26

Lunghezza: 26

Spessore: 12

## DATI ANALITICI

### DESCRIZIONE

Oggetto

Cera dermatologica raffigurante "cura dell'epitelioma con cerni-trunecek"

"1. Epitelioma prima della cura. 2. Escara prodotta dal liquido Cerni-Trunecek" 3. Cicatrice postuma."

## CONSERVAZIONE

### STATO DI CONSERVAZIONE

Stato di conservazione: cattivo

## CONDIZIONE GIURIDICA E VINCOLI

### CONDIZIONE GIURIDICA

Indicazione generica: proprietà Ente sanitario

Indicazione specifica: Fondazione IRCCS Ca' Granda Ospedale Maggiore Policlinico

## FONTI E DOCUMENTI DI RIFERIMENTO

### DOCUMENTAZIONE FOTOGRAFICA

Codice univoco della risorsa: SC\_PST\_s6050-00126\_IMG-0000033353

Genere: documentazione allegata

Tipo: fotografia digitale colore

Codice identificativo: cere24

Collocazione del file nell'archivio locale: cere dermatologiche

Nome del file originale: cere24.JPG

### BIBLIOGRAFIA

Autore: R.Caputo, C. Gelmetti, C.Rigoni

Titolo libro o rivista

Le cere dermatologiche dell'Università degli Studi di Milano -Scienza e Arte nella storia della drmatologia.

Luogo di edizione: Recordati, Milano

Anno di edizione: 1989

## **COMPILAZIONE**

### **COMPILAZIONE**

Anno di redazione: 2012

Ente compilatore: Università degli Studi di Milano

Nome: Mattavelli, Marcella

Funzionario responsabile: Tucci, Pasquale

### **TRASCRIZIONE PER INFORMATIZZAZIONE**

Anno di trascrizione/informatizzazione: 2012

Nome: Mattavelli, Marcella

Ente compilatore: Università degli Studi di Milano