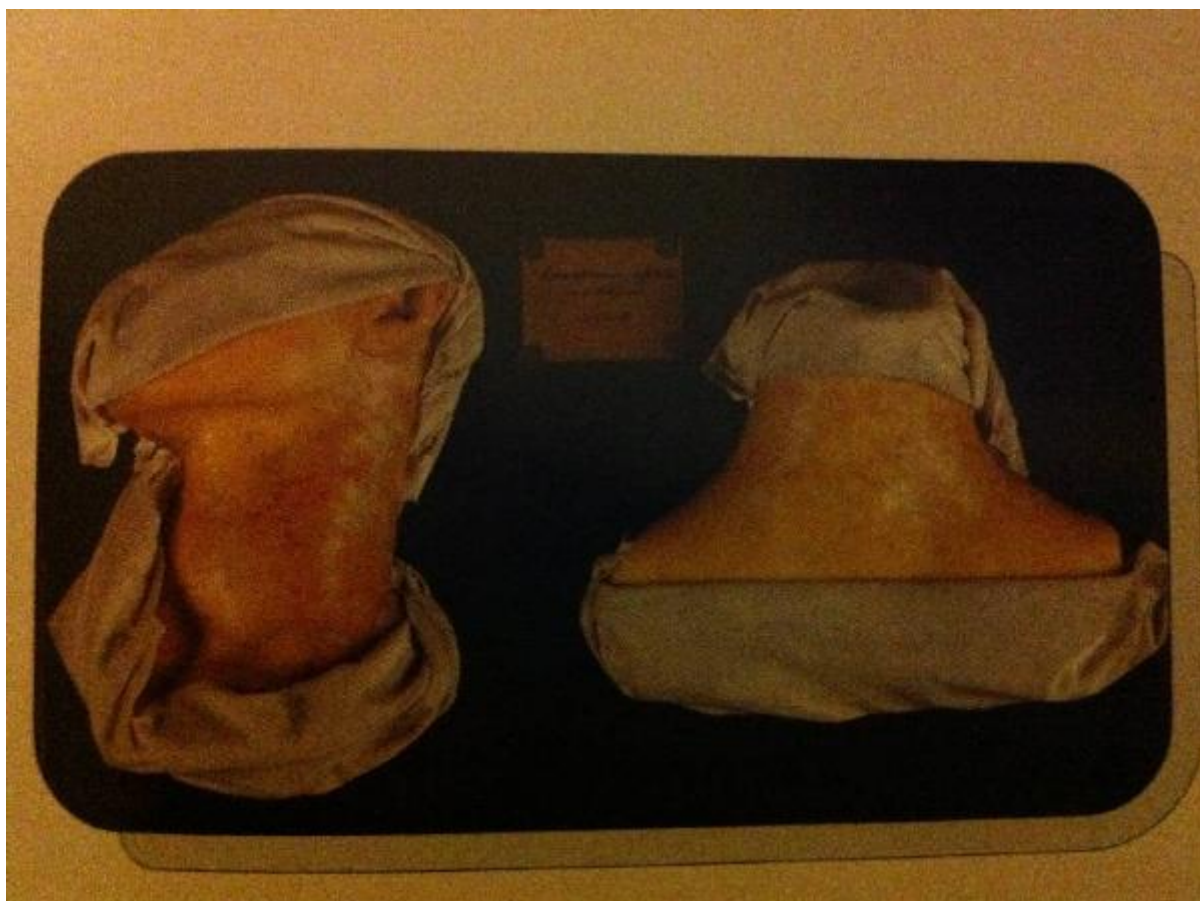


## Modello in cera - modello in camedicina

Angelo Bellini



Link risorsa: <https://www.lombardiabeniculturali.it/scienza-tecnologia/schede/s6050-00136/>

Scheda SIRBeC: <https://www.lombardiabeniculturali.it/scienza-tecnologia/schede-complete/s6050-00136/>

## **CODICI**

Unità operativa: s6050

Numero scheda: 136

Codice scheda: s6050-00136

Tipo scheda: PST

Livello ricerca: I

### **CODICE UNIVOCO**

Codice regione: 03

Numero catalogo generale: 00695186

Ente schedatore: R03/ Università degli Studi di Milano

Ente competente: S27

## **OGGETTO**

### **OGGETTO**

Definizione: modello in cera

Tipologia: leucoderma sifilitico

Disponibilità del bene: reale

### **SOGGETTO**

Identificazione: Leucoderma sifilitico

## **CATEGORIA**

Categoria principale: modello in camedicina

Altra categoria: dermatologia

Parole chiave: modello in cera

Parole chiave: leucoderma sifilitico

## **LOCALIZZAZIONE GEOGRAFICO-AMMINISTRATIVA**

### **INDICAZIONE DEL CONTENITORE FISICO**

Codice del contenitore fisico: 27212

Categoria del contenitore fisico: architettura

## LOCALIZZAZIONE GEOGRAFICO-AMMINISTRATIVA ATTUALE

Stato: Italia

Regione: Lombardia

Provincia: MI

Nome provincia: Milano

## COLLOCAZIONE SPECIFICA

Tipologia: palazzo

Denominazione: Ospedale Maggiore Policlinico, Mangiagalli e Regina Elena - Clinica Dermatologica

Indirizzo: Via Pace, 9

## DATI PATRIMONIALI E COLLEZIONI

### INVENTARIO

## CRONOLOGIA

### CRONOLOGIA GENERICA

Secolo: sec. XX

Motivazione cronologia: documentazione

## DEFINIZIONE CULTURALE

### AUTORE

Ruolo: costruttore

Nome di persona o ente: Angelo Bellini

Tipo intestazione: E

Dati anagrafici/Periodo di attività: sec. XX

Motivazione dell'attribuzione: documentazione

## DATI TECNICI

### MATERIA E TECNICA

Materia: cera

Note: supporto in legno e tessuto

### MISURE

Unità: cm

Larghezza: 26

Lunghezza: 26

Spessore: 12

## DATI ANALITICI

### DESCRIZIONE

Oggetto

Cera dermatologica. "Leucoderma sifilitico. 1.In costituzione 2. Costituito. La leuco-melanodermia sifilitica, detta collare di Venere, localizzata al collo e alla spalle. "

## CONSERVAZIONE

### STATO DI CONSERVAZIONE

Stato di conservazione: cattivo

## CONDIZIONE GIURIDICA E VINCOLI

### CONDIZIONE GIURIDICA

Indicazione generica: proprietà Ente sanitario

Indicazione specifica: Fondazione IRCCS Ca' Granda Ospedale Maggiore Policlinico

## FONTI E DOCUMENTI DI RIFERIMENTO

### DOCUMENTAZIONE FOTOGRAFICA

Codice univoco della risorsa: SC\_PST\_s6050-00136\_IMG-0000033363

Genere: documentazione allegata

Tipo: fotografia digitale colore

Codice identificativo: cere34

Collocazione del file nell'archivio locale: cere dermatologiche

Nome del file originale: cere34.JPG

### BIBLIOGRAFIA

Autore: R.Caputo, C. Gelmetti, C.Rigoni

Titolo libro o rivista

Le cere dermatologiche dell'Università degli Studi di Milano -Scienza e Arte nella storia della dermatologia.

Luogo di edizione: Recordati, Milano

Anno di edizione: 1989

## **COMPILAZIONE**

### **COMPILAZIONE**

Anno di redazione: 2012

Ente compilatore: Università degli Studi di Milano

Nome: Mattavelli, Marcella

Funzionario responsabile: Tucci, Pasquale

### **TRASCRIZIONE PER INFORMATIZZAZIONE**

Anno di trascrizione/informatizzazione: 2012

Nome: Mattavelli, Marcella

Ente compilatore: Università degli Studi di Milano