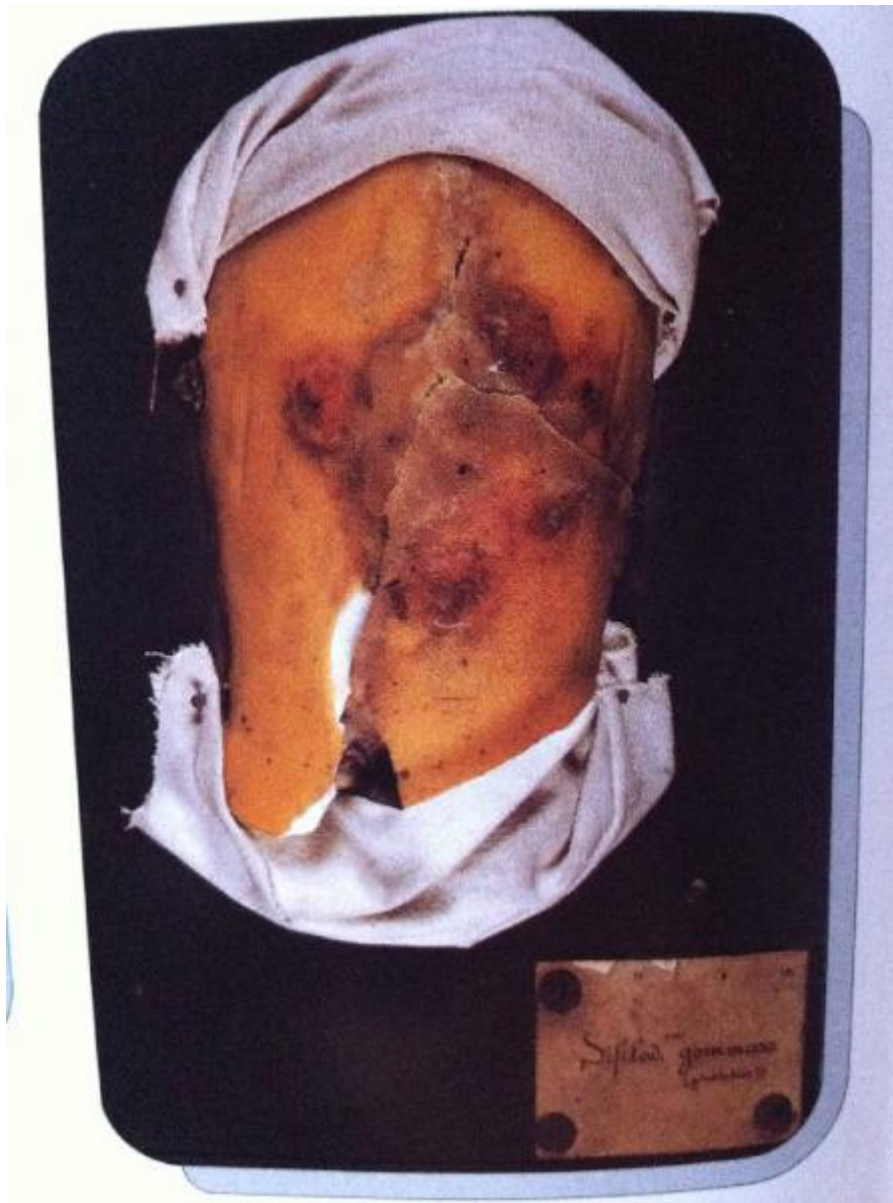


Modello in cera

Angelo Bellini



Link risorsa: <https://www.lombardiabeniculturali.it/scienza-tecnologia/schede/s6050-00197/>

Scheda SIRBeC: <https://www.lombardiabeniculturali.it/scienza-tecnologia/schede-complete/s6050-00197/>

CODICI

Unità operativa: s6050

Numero scheda: 197

Codice scheda: s6050-00197

Tipo scheda: PST

Livello ricerca: I

CODICE UNIVOCO

Codice regione: 03

Numero catalogo generale: 00695242

Ente schedatore: R03/ Università degli Studi di Milano

Ente competente: S27

OGGETTO

OGGETTO

Definizione: modello in cera

Tipologia: sifilioma gommoso

Disponibilità del bene: reale

SOGGETTO

Identificazione: Sifilioma gommoso

CATEGORIA

Categoria principale: modello in cera

Altra categoria: dermatologia

Parole chiave: modello in cera

Parole chiave: sifilioma gommoso

LOCALIZZAZIONE GEOGRAFICO-AMMINISTRATIVA

INDICAZIONE DEL CONTENITORE FISICO

Codice del contenitore fisico: 27212

Categoria del contenitore fisico: architettura

LOCALIZZAZIONE GEOGRAFICO-AMMINISTRATIVA ATTUALE

Stato: Italia

Regione: Lombardia

Provincia: MI

Nome provincia: Milano

COLLOCAZIONE SPECIFICA

Tipologia: palazzo

Denominazione: Ospedale Maggiore Policlinico, Mangiagalli e Regina Elena - Clinica Dermatologica

Indirizzo: Via Pace, 9

DATI PATRIMONIALI E COLLEZIONI

INVENTARIO

CRONOLOGIA

CRONOLOGIA GENERICA

Secolo: sec. XX

Motivazione cronologia: documentazione

DEFINIZIONE CULTURALE

AUTORE

Ruolo: costruttore

Nome di persona o ente: Angelo Bellini

Tipo intestazione: E

Dati anagrafici/Periodo di attività: sec. XX

Motivazione dell'attribuzione: documentazione

DATI TECNICI

MATERIA E TECNICA

Materia: cera

Note: supporto in legno e tessuto

MISURE

Unità: cm

Larghezza: 26

Lunghezza: 26

Spessore: 12

DATI ANALITICI

DESCRIZIONE

Oggetto

Cera dermatologica di sifilioma gommoso (ginocchio).

Una tra le cere più lesionate. Il colore e la forma delle gomme sono però ben visibili.

CONSERVAZIONE

STATO DI CONSERVAZIONE

Stato di conservazione: buono

CONDIZIONE GIURIDICA E VINCOLI

CONDIZIONE GIURIDICA

Indicazione generica: proprietà Ente sanitario

Indicazione specifica: Fondazione IRCCS Ca' Granda Ospedale Maggiore Policlinico

FONTI E DOCUMENTI DI RIFERIMENTO

DOCUMENTAZIONE FOTOGRAFICA

Codice univoco della risorsa: SC_PST_s6050-00197_IMG-0000033419

Genere: documentazione allegata

Tipo: fotografia digitale colore

Codice identificativo: cere92

Collocazione del file nell'archivio locale: cere dermatologiche

Nome del file originale: cere92.JPG

BIBLIOGRAFIA

Autore: R.Caputo, C. Gelmetti, C.Rigoni

Titolo libro o rivista

Le cere dermatologiche dell'Università degli Studi di Milano -Scienza e Arte nella storia della dermatologia.

Luogo di edizione: Recordati, Milano

Anno di edizione: 1989

COMPILAZIONE

COMPILAZIONE

Anno di redazione: 2012

Ente compilatore: Università degli Studi di Milano

Nome: Mattavelli, Marcella

Funzionario responsabile: Tucci, Pasquale

TRASCRIZIONE PER INFORMATIZZAZIONE

Anno di trascrizione/informatizzazione: 2012

Nome: Mattavelli, Marcella

Ente compilatore: Università degli Studi di Milano