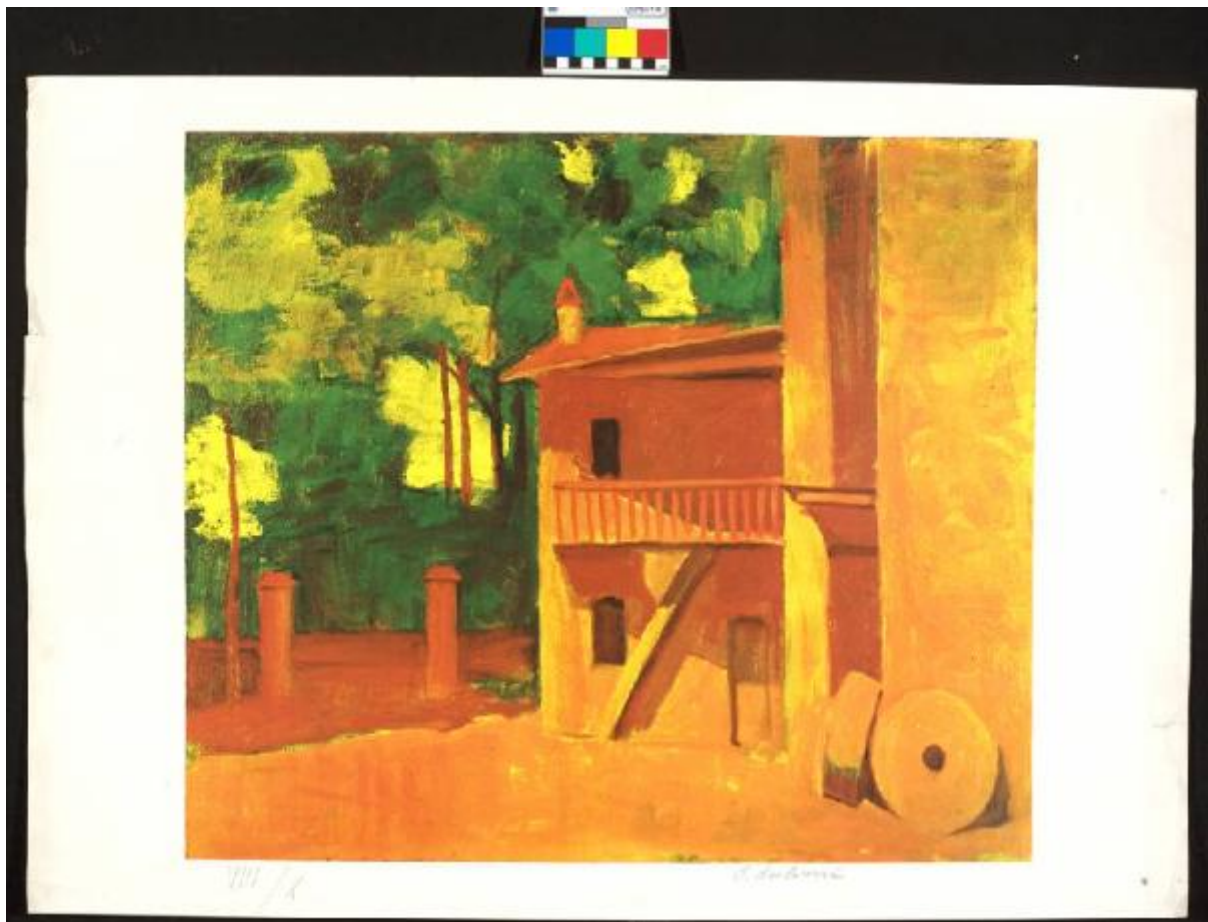


Il sole

Salvini Innocente



Link risorsa: <https://www.lombardiabeniculturali.it/stampe/schede/1o030-00058/>

Scheda SIRBeC: <https://www.lombardiabeniculturali.it/stampe/schede-complete/1o030-00058/>

CODICI

Unità operativa: 1o030

Numero scheda: 58

Codice scheda: 1o030-00058

Tipo scheda: S

Livello ricerca: C

CODICE UNIVOCO

Codice regione: 03

Ente schedatore: R03/ Civico Museo d'Arte Moderna e Contemporanea Castello di Masnago

Ente competente: S27

OGGETTO

OGGETTO

Definizione: INCISIONE

Identificazione: opera isolata

Disponibilità del bene: reale

SOGGETTO

Categoria generale: paesaggio

Identificazione: PAESAGGIO CON ARCHITETTURE E ALBERI

Titolo: Il sole

LOCALIZZAZIONE GEOGRAFICO-AMMINISTRATIVA

INDICAZIONE DEL CONTENITORE FISICO

Codice del contenitore fisico: 21431

Categoria del contenitore fisico: architettura

LOCALIZZAZIONE GEOGRAFICO-AMMINISTRATIVA ATTUALE

Stato: Italia

Regione: Lombardia

Provincia: VA

Nome provincia: Varese

COLLOCAZIONE SPECIFICA

Tipologia: castello

Denominazione: Castello di Masnago

Indirizzo: Via Cola di Rienzo 12

DATI PATRIMONIALI E COLLEZIONI

INVENTARIO

CRONOLOGIA

CRONOLOGIA GENERICA

Secolo: sec. XX

Frazione di secolo: terzo quarto

CRONOLOGIA SPECIFICA

Da: 1950

Validità: post

A: 1974

Validità: ante

Motivazione cronologia: analisi stilistica

DEFINIZIONE CULTURALE

AUTORE

Ruolo: esecutore

Nome di persona o ente: Salvini Innocente

Tipo intestazione: P

Motivazione dell'attribuzione: firma

DATI TECNICI

MATERIA E TECNICA

Materia: serigrafia

MISURE

Altezza: 68.5

Larghezza: 95.7

Indicazioni sul soggetto

A dx un casolare assolato definito dalle tipiche cromie aranciate accese di Salvini, a sx una fitta boscaglia.

DATI ANALITICI

ISCRIZIONI [1 / 3]

Classe di appartenenza: documentaria

Tipo di caratteri: numeri romani

Posizione: in basso a sinistra

Trascrizione: VIII / X

ISCRIZIONI [2 / 3]

Classe di appartenenza: documentaria

Tipo di caratteri: corsivo

Posizione: in basso a destra

Trascrizione: I. SALVINI

ISCRIZIONI [3 / 3]

Classe di appartenenza: documentaria

Tecnica di scrittura: a impressione

Trascrizione: MARA CLIVIO ITALIA

Notizie storico-critiche

Studia pittura all'Umanitaria e frequenta i corsi serali all'Accademia di Brera; per tramite del pittore Siro Penagini conosce la pittura coeva tedesca al cui espressionismo cromatico, del tutto inconsapevolmente, la sua pittura si avvicina. Questa cifra stilistica insolita per il clima pittorico italiano lo rende per molti anni artista ai margini dalle grandi esposizioni e ignorato dalla critica. Solo a partire dagli anni quaranta il mondo artistico comincia ad accorgersi di lui, fino a trovare definitiva consacrazione nel 1948 con due mostre, una all'Annunciata di Milano e una alla galleria Delfino di Rovereto presentato da Luigi Russolo.

CONSERVAZIONE

STATO DI CONSERVAZIONE

Data: 1998

Stato di conservazione: buono

Indicazioni specifiche: Margini del foglio con lievi lacerazioni che non pregiudicano l'area dell'opera.

CONDIZIONE GIURIDICA E VINCOLI

CONDIZIONE GIURIDICA

Indicazione generica: proprietà Ente pubblico territoriale

FONTI E DOCUMENTI DI RIFERIMENTO

DOCUMENTAZIONE FOTOGRAFICA

Codice univoco della risorsa: SC_S_1o030-00058_IMG-0000117349

Genere: documentazione allegata

Tipo: fotografia digitale

Codice identificativo: INV. 453

Collocazione del file nell'archivio locale: C:\Programmi\SIRBeC Cataloghi 6.0.4\img

Nome del file originale: INV. 453.jpg

COMPILAZIONE

COMPILAZIONE

Anno di redazione: 2010

Ente compilatore: Civico Museo d'Arte Moderna e Contemporanea Castello di Masnago

Nome: Plebani, P.

Funzionario responsabile: Cassinelli, D.