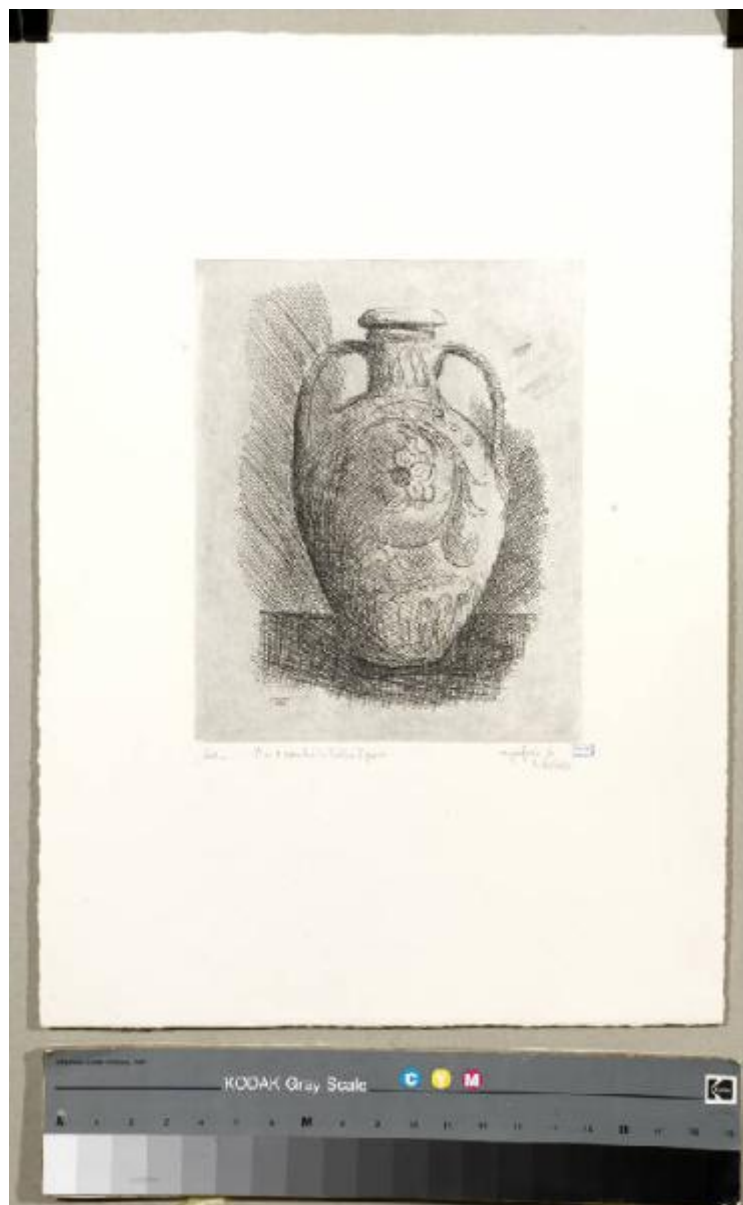


# VASO CON FIORI

Ravasi Bruno



Link risorsa: <https://www.lombardiabeniculturali.it/stampe/schede/1o030-00080/>

Scheda SIRBeC: <https://www.lombardiabeniculturali.it/stampe/schede-complete/1o030-00080/>

## **CODICI**

Unità operativa: 1o030

Numero scheda: 80

Codice scheda: 1o030-00080

Tipo scheda: S

Livello ricerca: C

### **CODICE UNIVOCO**

Codice regione: 03

Ente schedatore: R03/ Civico Museo d'Arte Moderna e Contemporanea Castello di Masnago

Ente competente: S27

## **OGGETTO**

### **OGGETTO**

Definizione: INCISIONE

Identificazione: opera isolata

Disponibilità del bene: reale

### **SOGGETTO**

Categoria generale: natura morta

Identificazione: VASO CON FIORI

## **LOCALIZZAZIONE GEOGRAFICO-AMMINISTRATIVA**

### **INDICAZIONE DEL CONTENITORE FISICO**

Codice del contenitore fisico: 21431

Categoria del contenitore fisico: architettura

### **LOCALIZZAZIONE GEOGRAFICO-AMMINISTRATIVA ATTUALE**

Stato: Italia

Regione: Lombardia

Provincia: VA

Nome provincia: Varese

### **COLLOCAZIONE SPECIFICA**

Tipologia: castello

Denominazione: Castello di Masnago

Indirizzo: Via Cola di Rienzo 12

## DATI PATRIMONIALI E COLLEZIONI

### INVENTARIO

## CRONOLOGIA

### CRONOLOGIA GENERICA

Secolo: sec. XX

Frazione di secolo: terzo quarto

### CRONOLOGIA SPECIFICA

Da: 1965

Validità: post

A: 1965

Validità: ante

Motivazione cronologia: data

## DEFINIZIONE CULTURALE

### AUTORE

Ruolo: esecutore

Nome di persona o ente: Ravasi Bruno

Tipo intestazione: P

Motivazione dell'attribuzione: firma

## DATI TECNICI

### MATERIA E TECNICA

Materia: acquaforte

### MISURE

Altezza: 16

Larghezza: 24.5

## DATI ANALITICI

### ISCRIZIONI [1 / 4]

Classe di appartenenza: documentaria

Tipo di caratteri: corsivo

Posizione: in basso a sinistra

Trascrizione: B. RAVASI / 1965

### ISCRIZIONI [2 / 4]

Classe di appartenenza: documentaria

Tipo di caratteri: corsivo

Posizione: in basso a sinistra

Trascrizione: - VASO - 1°DI 5 ESEMPLARI IN TIRATURA DI PROVA

### ISCRIZIONI [3 / 4]

Classe di appartenenza: documentaria

Posizione: in basso a destra

Trascrizione: ACQUAFORTE DI / B. RAVASI

### ISCRIZIONI [4 / 4]

Classe di appartenenza: documentaria

Tecnica di scrittura: a impressione

Tipo di caratteri: lettere capitali

Posizione: in basso a destra

Trascrizione: MCV

## CONSERVAZIONE

### STATO DI CONSERVAZIONE

Data: 1998

Stato di conservazione: buono

## CONDIZIONE GIURIDICA E VINCOLI

### CONDIZIONE GIURIDICA

Indicazione generica: proprietà Ente pubblico territoriale

## **FONTI E DOCUMENTI DI RIFERIMENTO**

### **DOCUMENTAZIONE FOTOGRAFICA**

Codice univoco della risorsa: SC\_S\_1o030-00080\_IMG-0000117427

Genere: documentazione allegata

Tipo: fotografia digitale

Codice identificativo: INV. 498 Q

Collocazione del file nell'archivio locale: C:\Programmi\SIRBeC Cataloghi 6.0.4\img

Nome del file originale: INV. 498 Q.jpg

## **COMPILAZIONE**

### **COMPILAZIONE**

Anno di redazione: 2010

Ente compilatore: Civico Museo d'Arte Moderna e Contemporanea Castello di Masnago

Nome: Plebani, P.

Funzionario responsabile: Cassinelli, D.