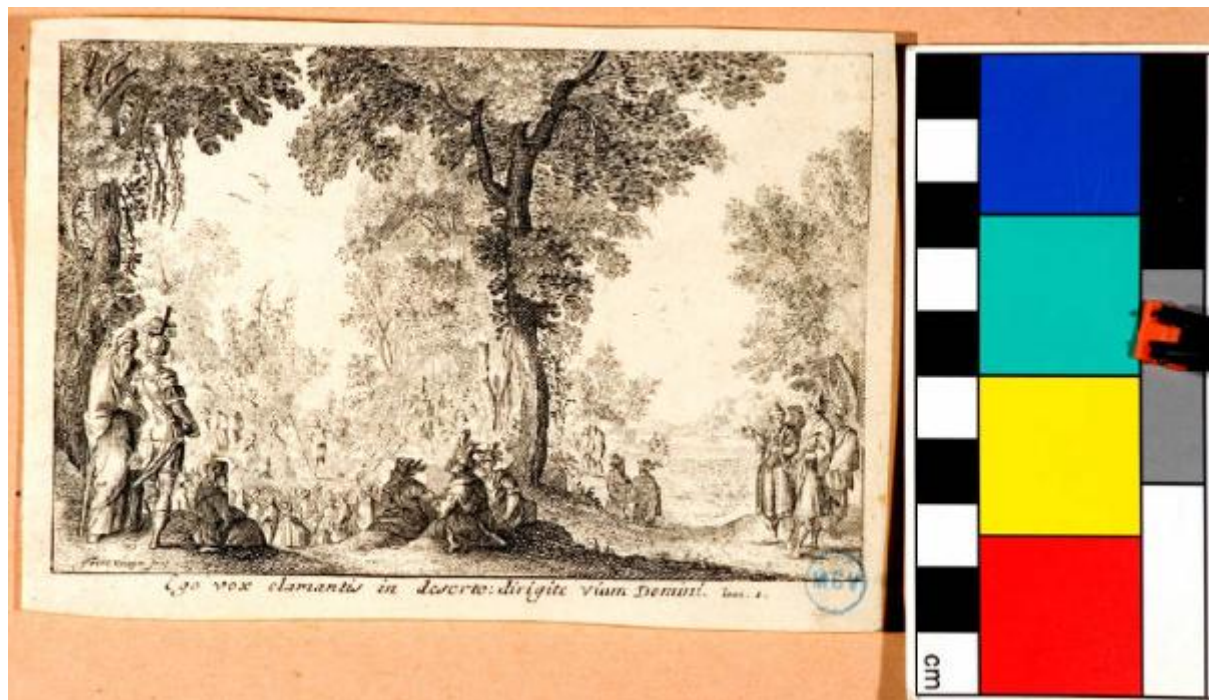


PREDICA DI SAN GIOVANNI BATTISTA

Erlinger Franc



Link risorsa: <https://www.lombardiabeniculturali.it/stampe/schede/1o030-00103/>

Scheda SIRBeC: <https://www.lombardiabeniculturali.it/stampe/schede-complete/1o030-00103/>

CODICI

Unità operativa: 1o030

Numero scheda: 103

Codice scheda: 1o030-00103

Tipo scheda: S

Livello ricerca: C

CODICE UNIVOCO

Codice regione: 03

Ente schedatore: R03/ Civico Museo d'Arte Moderna e Contemporanea Castello di Masnago

Ente competente: S27

OGGETTO

OGGETTO

Definizione: INCISIONE

Identificazione: opera isolata

Disponibilità del bene: reale

SOGGETTO

Categoria generale: sacro

Identificazione: PREDICA DI SAN GIOVANNI BATTISTA

LOCALIZZAZIONE GEOGRAFICO-AMMINISTRATIVA

INDICAZIONE DEL CONTENITORE FISICO

Codice del contenitore fisico: 21431

Categoria del contenitore fisico: architettura

LOCALIZZAZIONE GEOGRAFICO-AMMINISTRATIVA ATTUALE

Stato: Italia

Regione: Lombardia

Provincia: VA

Nome provincia: Varese

COLLOCAZIONE SPECIFICA

Tipologia: castello

Denominazione: Castello di Masnago

Indirizzo: Via Cola di Rienzo 12

DATI PATRIMONIALI E COLLEZIONI

INVENTARIO

CRONOLOGIA

CRONOLOGIA GENERICA

Secolo: secc. XVII/ XVIII

Frazione di secolo: fine/inizio

CRONOLOGIA SPECIFICA

Da: 1690

Validità: post

A: 1710

Validità: ante

Motivazione cronologia: analisi stilistica

DEFINIZIONE CULTURALE

AUTORE

Ruolo: esecutore

Nome di persona o ente: Erlinger Franc

Tipo intestazione: P

Motivazione dell'attribuzione: firma

DATI TECNICI

MATERIA E TECNICA

Materia: acquaforte

MISURE

Altezza: 8.8

Larghezza: 12.5

Indicazioni sul soggetto

Composizione a più figure ambientate in un paesaggio incentrato intorno ad un albero; in secondo piano il Battista sta predicando, sulla dx si delinea il fiume Giordano.

DATI ANALITICI

ISCRIZIONI [1 / 4]

Classe di appartenenza: documentaria

Lingua: latino

Tipo di caratteri: corsivo

Posizione: in basso al centro

Trascrizione: EGO VOX CLAMANTIS IN DESERTO: DIRIGITE VIAM DOMINI. IOAN I.

ISCRIZIONI [2 / 4]

Classe di appartenenza: documentaria

Lingua: latino

Tipo di caratteri: corsivo

Posizione: in basso a sinistra

Trascrizione: FRANC: ERLINGER. FECIT

ISCRIZIONI [3 / 4]

Classe di appartenenza: documentaria

Tipo di caratteri: corsivo

Posizione: in basso a destra

Trascrizione: C. GALLE[...]

ISCRIZIONI [4 / 4]

Classe di appartenenza: documentaria

Tipo di caratteri: lettere capitali

Posizione: in basso a destra

Trascrizione: MCV

Notizie storico-critiche

Franz Erlinger (Colmar o Weil 1640 - Parigi 1710) disegnatore e incisore soprattutto di opere di Lafage.

CONSERVAZIONE

STATO DI CONSERVAZIONE

Data: 1998

Stato di conservazione: discreto

CONDIZIONE GIURIDICA E VINCOLI

CONDIZIONE GIURIDICA

Indicazione generica: proprietà Ente pubblico territoriale

FONTI E DOCUMENTI DI RIFERIMENTO

DOCUMENTAZIONE FOTOGRAFICA

Codice univoco della risorsa: SC_S_1o030-00103_IMG-0000117449

Genere: documentazione allegata

Tipo: fotografia digitale

Codice identificativo: INV. 311

Collocazione del file nell'archivio locale: C:\Programmi\SIRBeC Cataloghi 6.0.4\img

Nome del file originale: INV. 311.jpg

COMPILAZIONE

COMPILAZIONE

Anno di redazione: 2010

Ente compilatore: Civico Museo d'Arte Moderna e Contemporanea Castello di Masnago

Nome: Plebani, P.

Funzionario responsabile: Cassinelli, D.