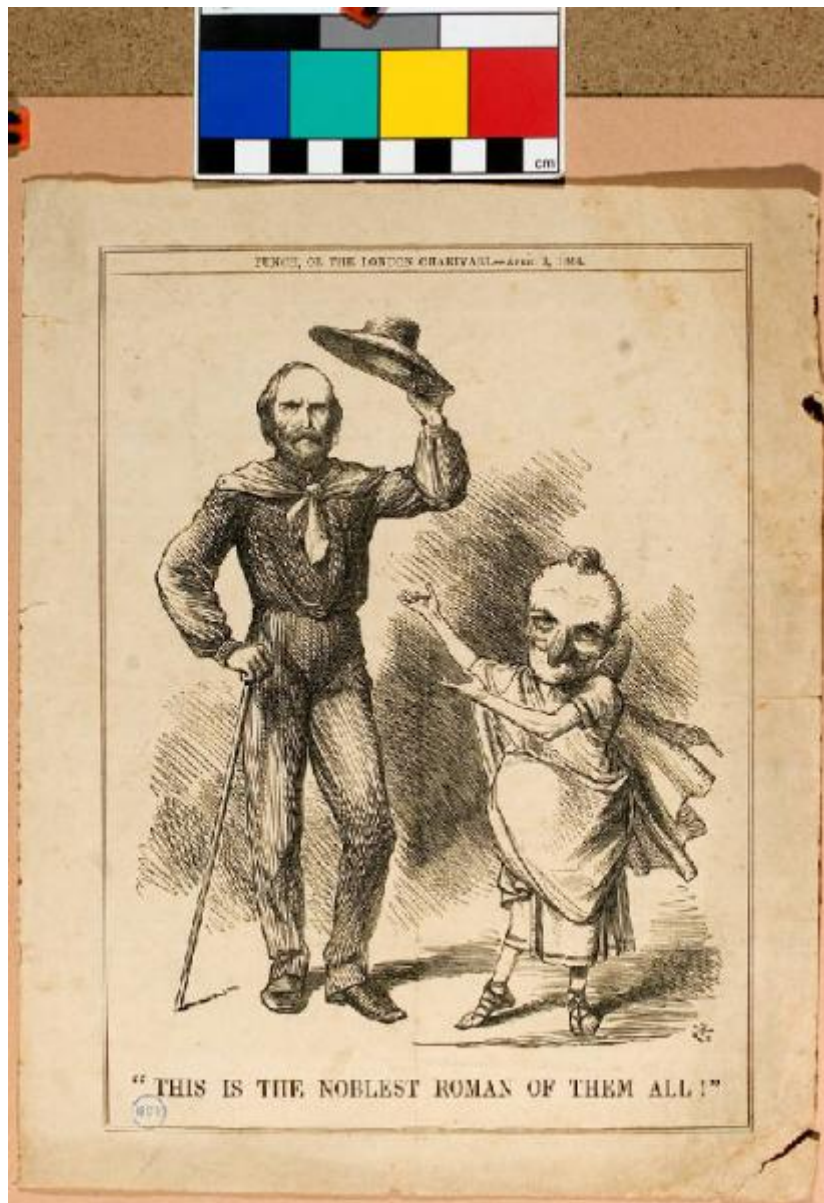


This is the noblest roman of them all
ambito anglosassone



Link risorsa: <https://www.lombardiabeniculturali.it/stampe/schede/1o030-00109/>

Scheda SIRBeC: <https://www.lombardiabeniculturali.it/stampe/schede-complete/1o030-00109/>

CODICI

Unità operativa: 1o030

Numero scheda: 109

Codice scheda: 1o030-00109

Tipo scheda: S

Livello ricerca: C

CODICE UNIVOCO

Codice regione: 03

Ente schedatore: R03/ Civico Museo d'Arte Moderna e Contemporanea Castello di Masnago

Ente competente: S27

OGGETTO

OGGETTO

Definizione: INCISIONE

Identificazione: opera isolata

Disponibilità del bene: reale

SOGGETTO

Categoria generale: satirico e grottesco

Identificazione: RITRATTO CARICATURALE DI GARIBALDI

Titolo: This is the noblest roman of them all

LOCALIZZAZIONE GEOGRAFICO-AMMINISTRATIVA

INDICAZIONE DEL CONTENITORE FISICO

Codice del contenitore fisico: 21431

Categoria del contenitore fisico: architettura

LOCALIZZAZIONE GEOGRAFICO-AMMINISTRATIVA ATTUALE

Stato: Italia

Regione: Lombardia

Provincia: VA

Nome provincia: Varese

COLLOCAZIONE SPECIFICA

Tipologia: castello

Denominazione: Castello di Masnago

Indirizzo: Via Cola di Rienzo 12

DATI PATRIMONIALI E COLLEZIONI

INVENTARIO

CRONOLOGIA

CRONOLOGIA GENERICA

Secolo: sec. XIX

Frazione di secolo: metà

CRONOLOGIA SPECIFICA

Da: 1864

Validità: post

A: 1864

Validità: ante

Motivazione cronologia: data

DEFINIZIONE CULTURALE

AMBITO CULTURALE

Denominazione: ambito anglosassone

Riferimento all'intervento: esecutore

Motivazione dell'attribuzione: analisi stilistica

DATI TECNICI

MATERIA E TECNICA

Materia: litografia

MISURE

Altezza: 28.3

Larghezza: 22.2

Indicazioni sul soggetto

A sx Garibaldi in piedi appoggiato ad un bastone nell'atto di levarsi il cappello, a dx figura caricaturale in veste romana con si torce ad indicare Garibaldi.

DATI ANALITICI

ISCRIZIONI [1 / 6]

Classe di appartenenza: documentaria

Lingua: inglese

Tipo di caratteri: lettere capitali

Posizione: in basso al centro

Trascrizione: "THIS IS THE NOBLEST ROMAN OF THEM ALL!"

ISCRIZIONI [2 / 6]

Classe di appartenenza: documentaria

Tecnica di scrittura: a impressione

Tipo di caratteri: lettere capitali

Posizione: in basso a sinistra

Trascrizione: MCV

ISCRIZIONI [3 / 6]

Classe di appartenenza: documentaria

Posizione: in basso a destra

Trascrizione: F C

ISCRIZIONI [4 / 6]

Classe di appartenenza: documentaria

Lingua: inglese

Posizione: in alto al centro

Trascrizione: PUNCH. OR THE LONDON CHARIVARI-APRIL 9 1864

ISCRIZIONI [5 / 6]

Classe di appartenenza: documentaria

Tecnica di scrittura: a caratteri applicati

Posizione: sul verso

Trascrizione: DONO DEL SIGNOR CAVALIERE GIUSEPPE BARATELLI VARESE

ISCRIZIONI [6 / 6]

Classe di appartenenza: documentaria

Tecnica di scrittura: a impressione

Posizione: sul verso

Trascrizione: MUSEO PATRIO VARESE

CONSERVAZIONE

STATO DI CONSERVAZIONE

Data: 1998

Stato di conservazione: discreto

Indicazioni specifiche: Strappi lievi sul margine sn e strappo sull'angolo inf. dx.

CONDIZIONE GIURIDICA E VINCOLI

CONDIZIONE GIURIDICA

Indicazione generica: proprietà Ente pubblico territoriale

FONTI E DOCUMENTI DI RIFERIMENTO

DOCUMENTAZIONE FOTOGRAFICA

Codice univoco della risorsa: SC_S_1o030-00109_IMG-0000117455

Genere: documentazione allegata

Tipo: fotografia digitale

Codice identificativo: INV. 317

Collocazione del file nell'archivio locale: C:\Programmi\SIRBeC Cataloghi 6.0.4\img

Nome del file originale: INV. 317.jpg

COMPILAZIONE

COMPILAZIONE

Anno di redazione: 2010

Ente compilatore: Civico Museo d'Arte Moderna e Contemporanea Castello di Masnago

Nome: Plebani, P.

Funzionario responsabile: Cassinelli, D.