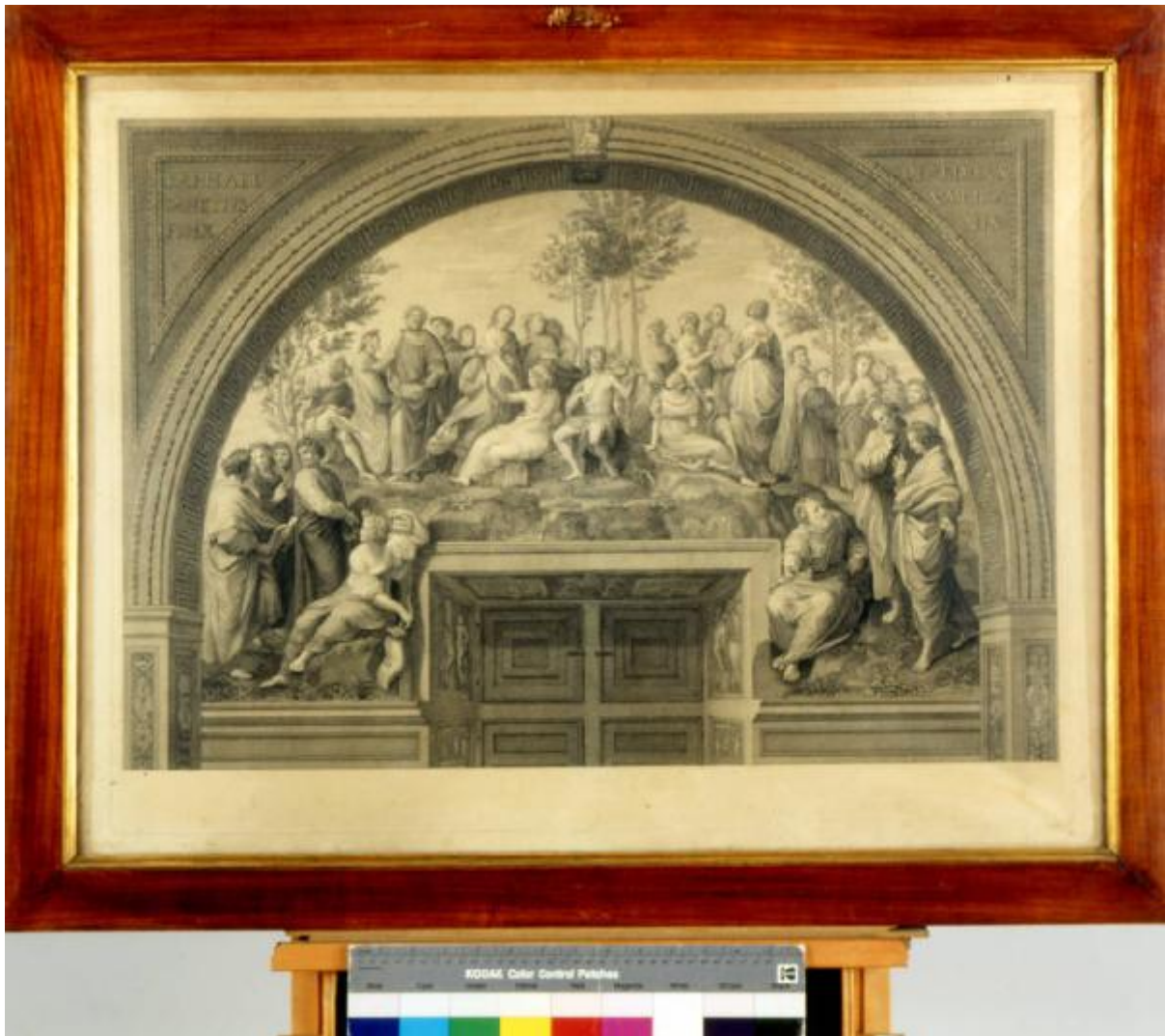


# IL PARNASO CON APOLLO E LE MUSE

Volpato Giovanni; Sanzio Raffaello



Link risorsa: <https://www.lombardiabeniculturali.it/stampe/schede/1o040-00083/>

Scheda SIRBeC: <https://www.lombardiabeniculturali.it/stampe/schede-complete/1o040-00083/>

## **CODICI**

Unità operativa: 1o040

Numero scheda: 83

Codice scheda: 1o040-00083

Tipo scheda: S

Livello ricerca: C

### **CODICE UNIVOCO**

Codice regione: 03

Ente schedatore: R03/ Civico Museo d'Arte Moderna e Contemporanea Castello di Masnago

Ente competente: S27

## **OGGETTO**

### **OGGETTO**

Definizione: INCISIONE

Identificazione: opera isolata

Disponibilità del bene: reale

### **SOGGETTO**

Categoria generale: mitologia

Identificazione: IL PARNASO CON APOLLO E LE MUSE

## **LOCALIZZAZIONE GEOGRAFICO-AMMINISTRATIVA**

### **INDICAZIONE DEL CONTENITORE FISICO**

Codice del contenitore fisico: 21431

Categoria del contenitore fisico: architettura

### **LOCALIZZAZIONE GEOGRAFICO-AMMINISTRATIVA ATTUALE**

Stato: Italia

Regione: Lombardia

Provincia: VA

Nome provincia: Varese

### **COLLOCAZIONE SPECIFICA**

Tipologia: castello

Denominazione: Castello di Masnago

Indirizzo: Via Cola di Rienzo 12

## DATI PATRIMONIALI E COLLEZIONI

### INVENTARIO

#### STIMA

## CRONOLOGIA

### CRONOLOGIA GENERICA

Secolo: sec. XVIII

Frazione di secolo: ultimo quarto

### CRONOLOGIA SPECIFICA

Da: 1778

Validità: post

A: 1782

Validità: ante

Motivazione cronologia: analisi storica

## DEFINIZIONE CULTURALE

### AUTORE [1 / 2]

Ruolo: incisore

Nome di persona o ente: Volpato Giovanni

Tipo intestazione: P

Motivazione dell'attribuzione: iscrizione

### AUTORE [2 / 2]

Ruolo: ideatore

Nome di persona o ente: Sanzio Raffaello

Tipo intestazione: P

Motivazione dell'attribuzione: iscrizione

## DATI TECNICI

## MATERIA E TECNICA

Materia: bulino su carta

## MISURE

Altezza: 51.3

Larghezza: 74.2

Indicazioni sul soggetto

al centro, sulla sommità di un colle, Apollo suona l'no strumento ad arco, intorno alla sua dx un afigura femminile con la torcia e alla sua sx una figura femminile regge la lira. Intorno sull'ependici del colle fino al primissimo piano, numerose figure in varie posizioni, sullo sfondo alberi

## DATI ANALITICI

### ISCRIZIONI

Classe di appartenenza: documentaria

Lingua: latino

Tecnica di scrittura: a stampa

Posizione: in basso

Trascrizione

Raphael/Sanctius/Pinx. / In aedibus Vatica/nis / Iulius II/Ligur. Pont./Max. / Anni Christi MDXI/pontificat. Sui/VIII

Notizie storico-critiche

fa parte di una raccolta di 44 (o 88) incisioni tratte dagli affreschi vaticani di Raffaello, realizzate dal Volpato, con numerosi collaborati, tra il 1778 e i 1782 (Le Blanc).

## CONSERVAZIONE

### STATO DI CONSERVAZIONE

Data: 1998

Stato di conservazione: discreto

## CONDIZIONE GIURIDICA E VINCOLI

### CONDIZIONE GIURIDICA

Indicazione generica: proprietà Ente pubblico territoriale

## FONTI E DOCUMENTI DI RIFERIMENTO

### DOCUMENTAZIONE FOTOGRAFICA

Codice univoco della risorsa: SC\_S\_1o040-00083\_IMG-0000117581

Genere: documentazione allegata

Tipo: fotografia digitale

Codice identificativo: INV. 229

Collocazione del file nell'archivio locale: C:\Programmi\SIRBeC Cataloghi 6.0.4\img

Nome del file originale: INV. 229.JPG

#### **FONTI E DOCUMENTI**

Tipo: atto notarile

Denominazione: Donazione Giuseppe Bonazzola

Data: 1977

Nome dell'archivio: ASCV/ Musei Civici/

#### **COMPILAZIONE**

##### **COMPILAZIONE**

Anno di redazione: 2008

Ente compilatore: Civico Museo d'Arte Moderna e Contemporanea Castello di Masnago

Nome: Vanoli, P.

Funzionario responsabile: Cassinelli, D.