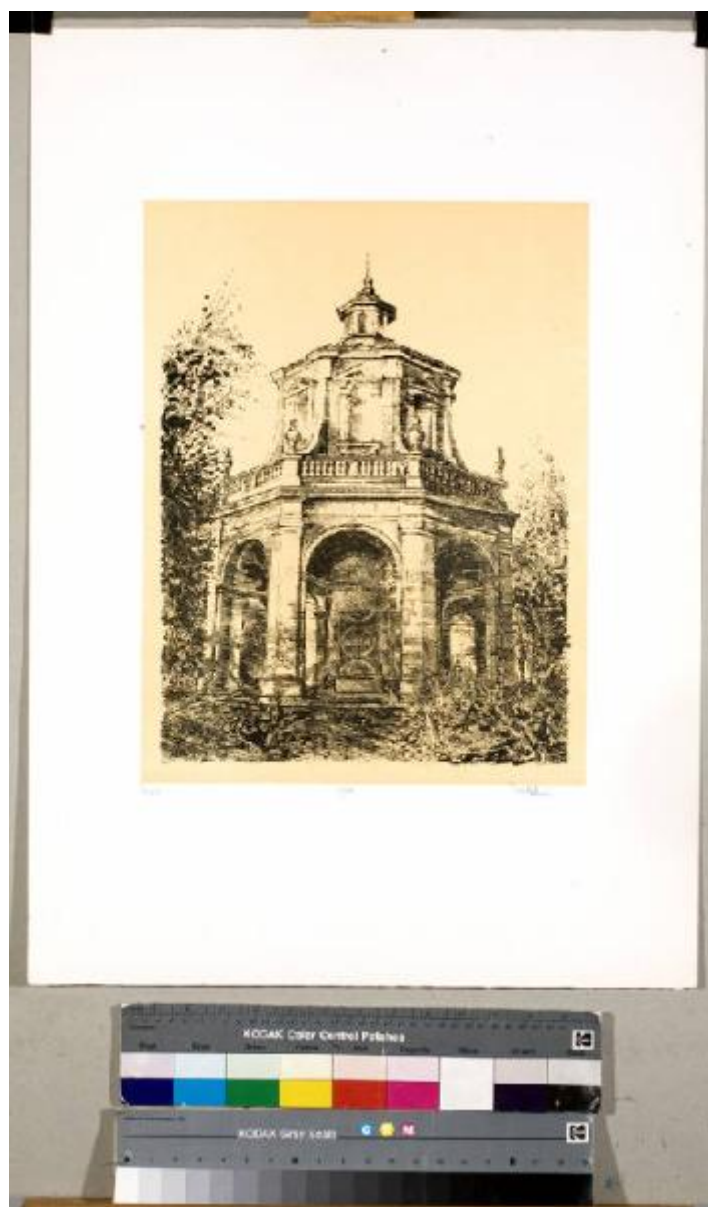


Cappelle del Sacro Monte di Varese

Cicoli Piero



Link risorsa: <https://www.lombardiabeniculturali.it/stampe/schede/1o050-00032/>

Scheda SIRBeC: <https://www.lombardiabeniculturali.it/stampe/schede-complete/1o050-00032/>

CODICI

Unità operativa: 1o050

Numero scheda: 32

Codice scheda: 1o050-00032

Tipo scheda: S

Livello ricerca: C

CODICE UNIVOCO

Codice regione: 03

Ente schedatore: R03/ Civico Museo d'Arte Moderna e Contemporanea Castello di Masnago

Ente competente: S27

OGGETTO

OGGETTO

Definizione: stampa

Tipologia: stampa di invenzione

QUANTITA'

Numero: 1

Disponibilità del bene: reale

SOGGETTO

Categoria generale: architettura

Identificazione: TREDICESIMA CAPPELLA DEL SACRO MONTE DI VARESE

Titolo della serie di appartenenza: Cappelle del Sacro Monte di Varese

LOCALIZZAZIONE GEOGRAFICO-AMMINISTRATIVA

INDICAZIONE DEL CONTENITORE FISICO

Codice del contenitore fisico: 21431

Categoria del contenitore fisico: architettura

LOCALIZZAZIONE GEOGRAFICO-AMMINISTRATIVA ATTUALE

Stato: Italia

Regione: Lombardia

Provincia: VA

Nome provincia: Varese

DATI PATRIMONIALI E COLLEZIONI

INVENTARIO

CRONOLOGIA

CRONOLOGIA GENERICA

Secolo: sec. XX

Frazione di secolo: ultimo quarto

CRONOLOGIA SPECIFICA

Da: 1975

Validità: post

A: 1999

Validità: ante

Motivazione cronologia: analisi stilistica

DEFINIZIONE CULTURALE

AUTORE [1 / 3]

Ruolo: inventore

Nome di persona o ente: Cicoli Piero

Tipo intestazione: P

Dati anagrafici/Periodo di attività: 1939/

Motivazione dell'attribuzione: iscrizione

AUTORE [2 / 3]

Ruolo: disegnatore

Nome di persona o ente: Cicoli Piero

Tipo intestazione: P

Dati anagrafici/Periodo di attività: 1939/

AUTORE [3 / 3]

Ruolo: incisore

Nome di persona o ente: Cicoli Piero

Tipo intestazione: P

Dati anagrafici/Periodo di attività: 1939/

Motivazione dell'attribuzione: iscrizione

DATI TECNICI

MATERIA E TECNICA

Materia: litografia

CONSERVAZIONE

STATO DI CONSERVAZIONE

Data: 2010

Stato di conservazione: buono

CONDIZIONE GIURIDICA E VINCOLI

CONDIZIONE GIURIDICA

Indicazione generica: proprietà Ente pubblico territoriale

FONTI E DOCUMENTI DI RIFERIMENTO

DOCUMENTAZIONE FOTOGRAFICA

Codice univoco della risorsa: SC_S_1o050-00032_IMG-0000117613

Genere: documentazione allegata

Tipo: fotografia digitale

Codice identificativo: INV. 1295 L

Collocazione del file nell'archivio locale: C:\Programmi\SIRBeC Cataloghi 6.0.4\img

Nome del file originale: INV. 1295 L.jpg

COMPILAZIONE

COMPILAZIONE

Anno di redazione: 2010

Ente compilatore: Civico Museo d'Arte Moderna e Contemporanea Castello di Masnago

Nome: Vanoli, P.

Funzionario responsabile: Cassinelli, D.