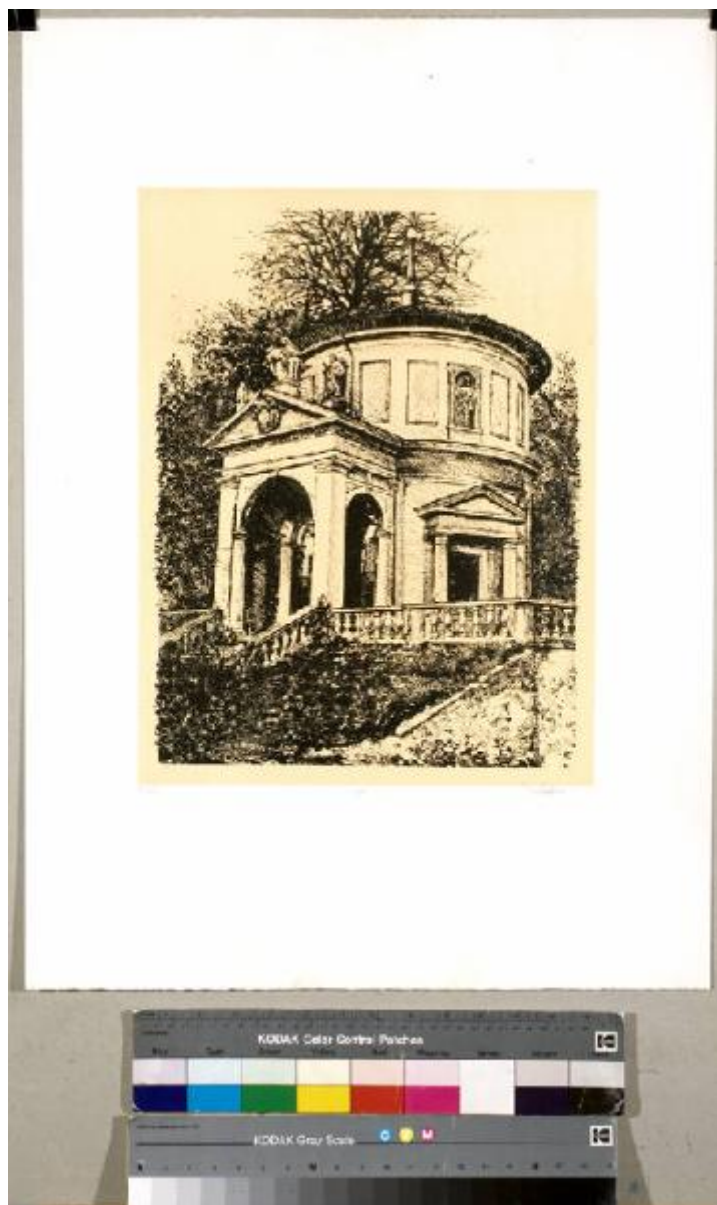


# Cappelle del Sacro Monte di Varese

Cicoli Piero



Link risorsa: <https://www.lombardiabeniculturali.it/stampe/schede/1o050-00034/>

Scheda SIRBeC: <https://www.lombardiabeniculturali.it/stampe/schede-complete/1o050-00034/>

## **CODICI**

Unità operativa: 1o050

Numero scheda: 34

Codice scheda: 1o050-00034

Tipo scheda: S

Livello ricerca: C

### **CODICE UNIVOCO**

Codice regione: 03

Ente schedatore: R03/ Civico Museo d'Arte Moderna e Contemporanea Castello di Masnago

Ente competente: S27

## **OGGETTO**

### **OGGETTO**

Definizione: stampa

Tipologia: stampa di invenzione

### **QUANTITA'**

Numero: 1

Disponibilità del bene: reale

### **SOGGETTO**

Categoria generale: architettura

Identificazione: SETTIMA CAPPELLA DEL SACRO MONTE DI VARESE

Titolo della serie di appartenenza: Cappelle del Sacro Monte di Varese

## **LOCALIZZAZIONE GEOGRAFICO-AMMINISTRATIVA**

### **INDICAZIONE DEL CONTENITORE FISICO**

Codice del contenitore fisico: 21431

Categoria del contenitore fisico: architettura

### **LOCALIZZAZIONE GEOGRAFICO-AMMINISTRATIVA ATTUALE**

Stato: Italia

Regione: Lombardia

Provincia: VA

Nome provincia: Varese

## DATI PATRIMONIALI E COLLEZIONI

### INVENTARIO

## CRONOLOGIA

### CRONOLOGIA GENERICA

Secolo: sec. XX

Frazione di secolo: ultimo quarto

### CRONOLOGIA SPECIFICA

Da: 1975

Validità: post

A: 1999

Validità: ante

Motivazione cronologia: analisi stilistica

## DEFINIZIONE CULTURALE

### AUTORE [1 / 3]

Ruolo: inventore

Nome di persona o ente: Cicoli Piero

Tipo intestazione: P

Dati anagrafici/Periodo di attività: 1939/

Motivazione dell'attribuzione: iscrizione

### AUTORE [2 / 3]

Ruolo: disegnatore

Nome di persona o ente: Cicoli Piero

Tipo intestazione: P

Dati anagrafici/Periodo di attività: 1939/

### AUTORE [3 / 3]

Ruolo: incisore

Nome di persona o ente: Cicoli Piero

Tipo intestazione: P

Dati anagrafici/Periodo di attività: 1939/

Motivazione dell'attribuzione: iscrizione

## DATI TECNICI

### MATERIA E TECNICA

Materia: litografia

## CONSERVAZIONE

### STATO DI CONSERVAZIONE

Data: 2010

Stato di conservazione: buono

## CONDIZIONE GIURIDICA E VINCOLI

### CONDIZIONE GIURIDICA

Indicazione generica: proprietà Ente pubblico territoriale

## FONTI E DOCUMENTI DI RIFERIMENTO

### DOCUMENTAZIONE FOTOGRAFICA

Codice univoco della risorsa: SC\_S\_1o050-00034\_IMG-0000117615

Genere: documentazione allegata

Tipo: fotografia digitale

Codice identificativo: INV. 1295 N

Collocazione del file nell'archivio locale: C:\Programmi\SIRBeC Cataloghi 6.0.4\img

Nome del file originale: INV. 1295 N.jpg

## COMPILAZIONE

### COMPILAZIONE

Anno di redazione: 2010

Ente compilatore: Civico Museo d'Arte Moderna e Contemporanea Castello di Masnago

Nome: Vanoli, P.

Funzionario responsabile: Cassinelli, D.