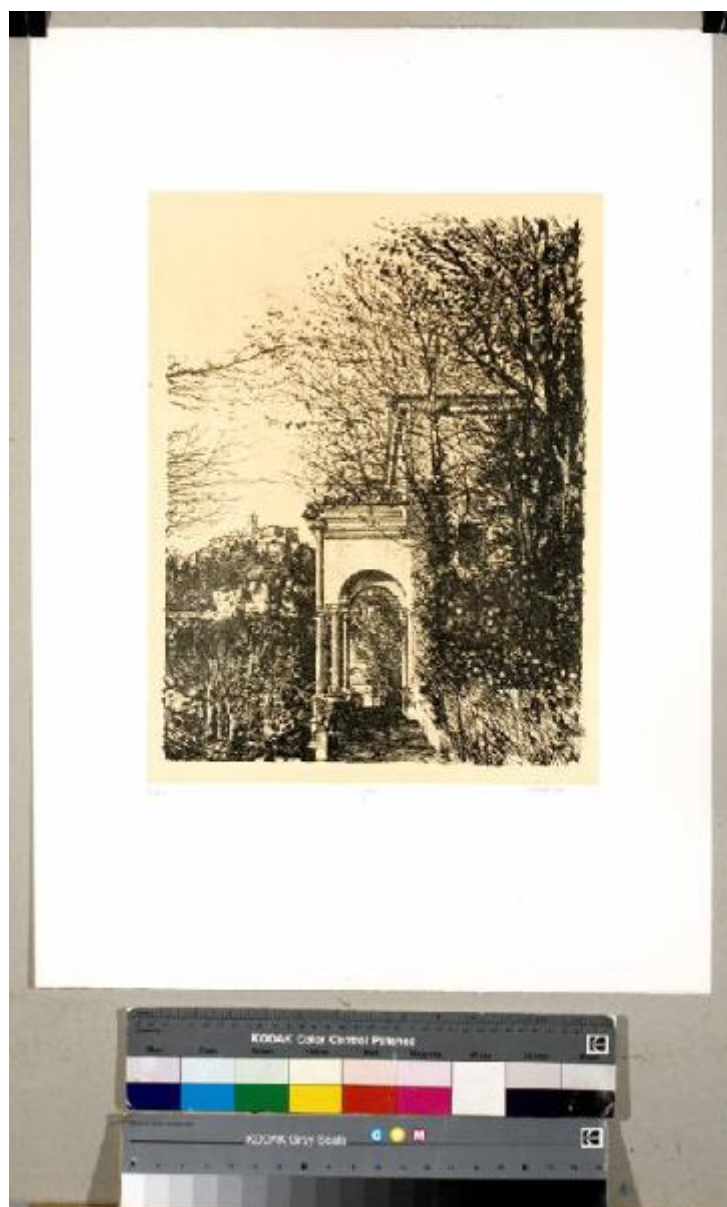


# Cappelle del Sacro Monte di Varese

Cicoli Piero



Link risorsa: <https://www.lombardiabeniculturali.it/stampe/schede/1o050-00035/>

Scheda SIRBeC: <https://www.lombardiabeniculturali.it/stampe/schede-complete/1o050-00035/>

## **CODICI**

Unità operativa: 1o050

Numero scheda: 35

Codice scheda: 1o050-00035

Tipo scheda: S

Livello ricerca: C

### **CODICE UNIVOCO**

Codice regione: 03

Ente schedatore: R03/ Civico Museo d'Arte Moderna e Contemporanea Castello di Masnago

Ente competente: S27

## **OGGETTO**

### **OGGETTO**

Definizione: stampa

Tipologia: stampa di invenzione

### **QUANTITA'**

Numero: 1

Disponibilità del bene: reale

### **SOGGETTO**

Categoria generale: architettura

Identificazione: UNDICESIMA CAPPELLA DEL SACRO MONTE DI VARESE

Titolo della serie di appartenenza: Cappelle del Sacro Monte di Varese

## **LOCALIZZAZIONE GEOGRAFICO-AMMINISTRATIVA**

### **INDICAZIONE DEL CONTENITORE FISICO**

Codice del contenitore fisico: 21431

Categoria del contenitore fisico: architettura

### **LOCALIZZAZIONE GEOGRAFICO-AMMINISTRATIVA ATTUALE**

Stato: Italia

Regione: Lombardia

Provincia: VA

Nome provincia: Varese

### **COLLOCAZIONE SPECIFICA**

Tipologia: castello

Denominazione: Castello di Masnago

Indirizzo: Via Cola di Rienzo 12

## **DATI PATRIMONIALI E COLLEZIONI**

### **INVENTARIO**

## **CRONOLOGIA**

### **CRONOLOGIA GENERICA**

Secolo: sec. XX

Frazione di secolo: ultimo quarto

### **CRONOLOGIA SPECIFICA**

Da: 1975

Validità: post

A: 1999

Validità: ante

Motivazione cronologia: analisi stilistica

## **DEFINIZIONE CULTURALE**

### **AUTORE [1 / 3]**

Ruolo: inventore

Nome di persona o ente: Cicoli Piero

Tipo intestazione: P

Dati anagrafici/Periodo di attività: 1939/

Motivazione dell'attribuzione: iscrizione

### **AUTORE [2 / 3]**

Ruolo: disegnatore

Nome di persona o ente: Cicoli Piero

Tipo intestazione: P

Dati anagrafici/Periodo di attività: 1939/

### **AUTORE [3 / 3]**

Ruolo: incisore

Nome di persona o ente: Cicoli Piero

Tipo intestazione: P

Dati anagrafici/Periodo di attività: 1939/

Motivazione dell'attribuzione: iscrizione

## **DATI TECNICI**

### **MATERIA E TECNICA**

Materia: litografia

## **CONSERVAZIONE**

### **STATO DI CONSERVAZIONE**

Data: 2010

Stato di conservazione: buono

## **CONDIZIONE GIURIDICA E VINCOLI**

### **CONDIZIONE GIURIDICA**

Indicazione generica: proprietà Ente pubblico territoriale

## **FONTI E DOCUMENTI DI RIFERIMENTO**

### **DOCUMENTAZIONE FOTOGRAFICA**

Codice univoco della risorsa: SC\_S\_1o050-00035\_IMG-0000117616

Genere: documentazione allegata

Tipo: fotografia digitale

Codice identificativo: INV. 1295 O

Collocazione del file nell'archivio locale: C:\Programmi\SIRBeC Cataloghi 6.0.4\img

Nome del file originale: INV. 1295 O.jpg

## COMPILAZIONE

### COMPILAZIONE

Anno di redazione: 2010

Ente compilatore: Civico Museo d'Arte Moderna e Contemporanea Castello di Masnago

Nome: Vanoli, P.

Funzionario responsabile: Cassinelli, D.