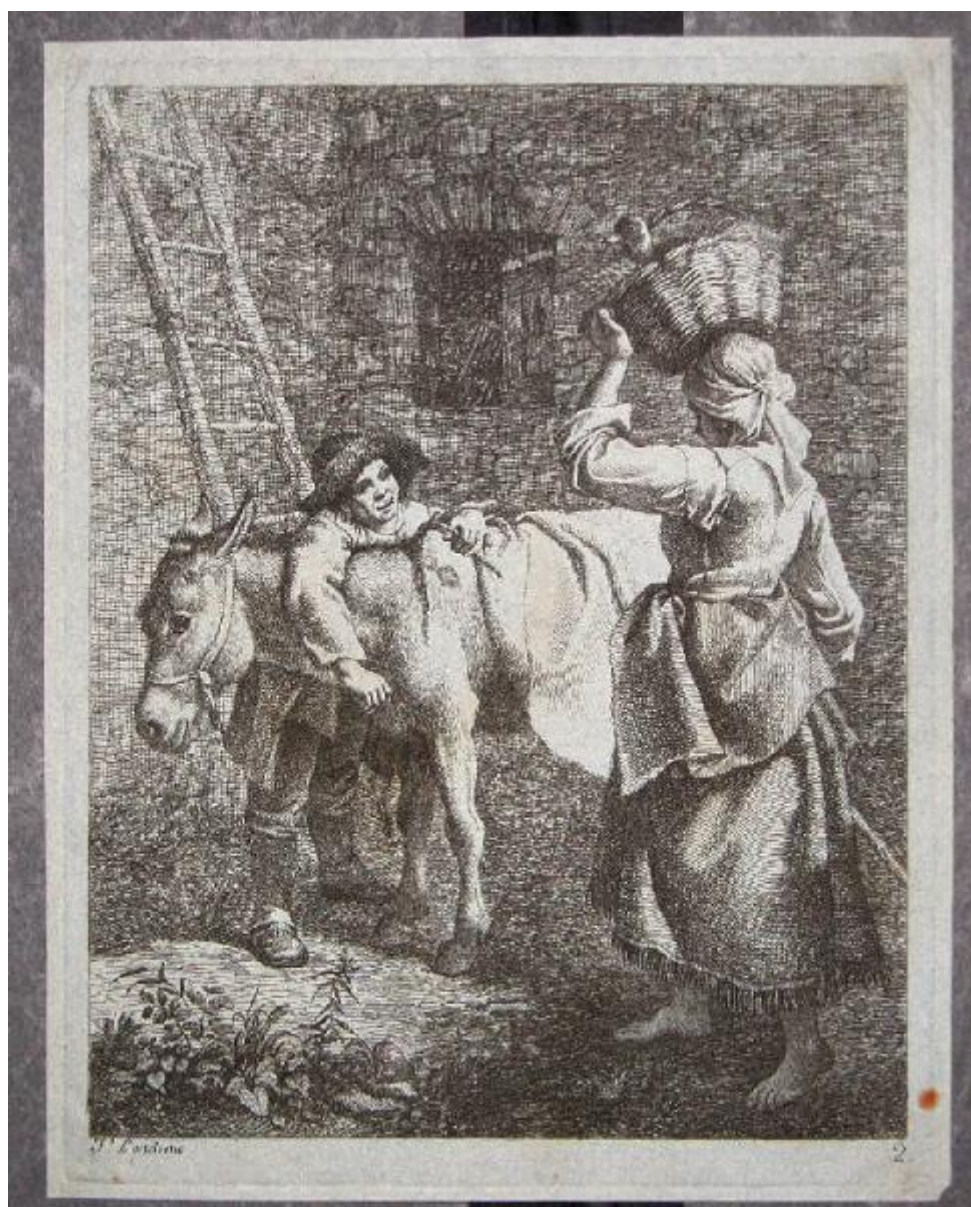


Pastorello che parla con una contadinella

Londonio Francesco



Link risorsa: <https://www.lombardiabeniculturali.it/stampe/schede/1q030-00176/>

Scheda SIRBeC: <https://www.lombardiabeniculturali.it/stampe/schede-complete/1q030-00176/>

CODICI

Unità operativa: 1q030

Numero scheda: 176

Codice scheda: 1q030-00176

Tipo scheda: S

Livello ricerca: P

CODICE UNIVOCO

Codice regione: 03

Ente schedatore: R03/ Villa Vigoni

Ente competente: S27

RELAZIONI

RELAZIONI CON ALTRI BENI [1 / 3]

Tipo relazione: scheda contenitore

Tipo scheda: A

RELAZIONI CON ALTRI BENI [2 / 3]

Tipo relazione: correlazione

Tipo scheda: S

RELAZIONI CON ALTRI BENI [3 / 3]

Tipo relazione: correlazione

Tipo scheda: S

OGGETTO

OGGETTO

Definizione: stampa

Tipologia: stampa di riproduzione

Identificazione: serie

QUANTITA'

Numero stampa/matrice composita o serie: 6

Completa/incompleta: incompleta

Numero d'ordine: 2

Disponibilità del bene: reale

SOGGETTO

Categoria generale: genere

Identificazione: FIGURE CON UN ASINO

Titolo proprio: Pastorello che parla con una contadinella

Tipo titolo: dalla bibliografia

LOCALIZZAZIONE GEOGRAFICO-AMMINISTRATIVA

INDICAZIONE DEL CONTENITORE FISICO

Codice del contenitore fisico: 6376

Categoria del contenitore fisico: architettura

LOCALIZZAZIONE GEOGRAFICO-AMMINISTRATIVA ATTUALE

Stato: Italia

Regione: Lombardia

Provincia: CO

Nome provincia: Como

Codice ISTAT comune: 013145

Comune: Menaggio

Altra località: Loveno

COLLOCAZIONE SPECIFICA

Tipologia: villa

Denominazione: Villa Vigoni

Indirizzo: Via Giulio Vigoni, 1,3,5

Altra denominazione: Villa Mylius Vigoni

DATI PATRIMONIALI E COLLEZIONI

INVENTARIO

Data: 1995

Numero: I/119

CRONOLOGIA

CRONOLOGIA GENERICA

Secolo: sec. XVIII

CRONOLOGIA SPECIFICA

Da: 1760

Validità: ca.

A: 1764

Validità: ca.

Motivazione cronologia: bibliografia

RIFERIMENTO MATRICE

Luogo di conservazione matrice: Roma/ Calcografia Nazionale

Inventario matrice: 1728/30

Cronologia generica matrice: sec. XVIII/ seconda metà

Cronologia specifica matrice: 1760/ 1764

Motivazione cronologia matrice: bibliografia

Materia matrice: rame

DEFINIZIONE CULTURALE

AUTORE [1 / 2]

Ruolo: incisore

Nome di persona o ente: Londonio Francesco

Tipo intestazione: P

Dati anagrafici/Periodo di attività: 1723/ 1786

Codice scheda autore: RL010-01297

Motivazione dell'attribuzione: iscrizione

AUTORE [2 / 2]

Ruolo: inventore

Nome di persona o ente: Londonio Francesco

Tipo intestazione: P

Dati anagrafici/Periodo di attività: 1723/ 1786

Codice scheda autore: RL010-01297

Motivazione dell'attribuzione: iscrizione

STATO DELL' OPERA

Stato: secondo stato su tre

Specifiche: prima dell'aggiunta di altre scritte

DATI TECNICI

MATERIA E TECNICA

Materia: aquaforte

MISURE

Parte: Impronta

Unità: mm

Altezza: 244

Larghezza: 189

MISURE FOGLIO

Unità: mm

Altezza: 251

Larghezza: 197

Indicazioni sul soggetto: ANIMALI: asino. FIGURE: pastore; contadina. ATTIVITA' UMANE.

DATI ANALITICI

ISCRIZIONI [1 / 3]

Classe di appartenenza: indicazione di responsabilità

Posizione: nel margine inferiore, a sinistra

Trascrizione: F.° LONDONIO

ISCRIZIONI [2 / 3]

Classe di appartenenza: documentaria

Posizione: nel margine inferiore, a destra

Trascrizione: 2.

ISCRIZIONI [3 / 3]

Classe di appartenenza: nota manoscritta

Tecnica di scrittura: a penna

Posizione: al verso

Trascrizione: CORTELLONA MOR

Notizie storico-critiche

L'incisione fa parte di una serie composta da sei acqueforti realizzate dall'artista tra il 1760 e il 1764, in parte a Milano e in parte durante il viaggio a Roma e Napoli.

La composizione deriva in controparte e con varianti da un dipinto della collezione Borromeo conservato all'Isola Bella. Questo esemplare, stampato su carta azzurrina, testimonia probabilmente di uno stato intermedio tra i due descritti da Scola (1994, p. 59).

CONSERVAZIONE

STATO DI CONSERVAZIONE

Data: 2005

Stato di conservazione: buono

Indicazioni specifiche: una macchia in basso a destra; grinze

CONDIZIONE GIURIDICA E VINCOLI

CONDIZIONE GIURIDICA

Indicazione generica: proprietà Ente straniero in Italia

Indicazione specifica: Centro Italo-Tedesco Villa Vigoni

Indirizzo: Via Vigoni, 1 - Loveno di Menaggio (Como)

FONTI E DOCUMENTI DI RIFERIMENTO

DOCUMENTAZIONE FOTOGRAFICA

Codice univoco della risorsa: SC_S_1q030-00176_IMG-0000042387

Genere: documentazione allegata

Codice identificativo: 119

Collocazione del file nell'archivio locale: cartella.I

Nome del file originale: 119.jpg

BIBLIOGRAFIA

Genere: bibliografia specifica

Autore: Scola M.

Luogo di edizione: Milano

Anno di edizione: 1994

Codice scheda bibliografia: 1q030-00035

V., pp., nn.: p. 59 n. 48

COMPILAZIONE

COMPILAZIONE

Anno di redazione: 2005

Ente compilatore: Villa Vigoni

Nome: Aldovini, Laura

Funzionario responsabile: Venturelli, Aldo