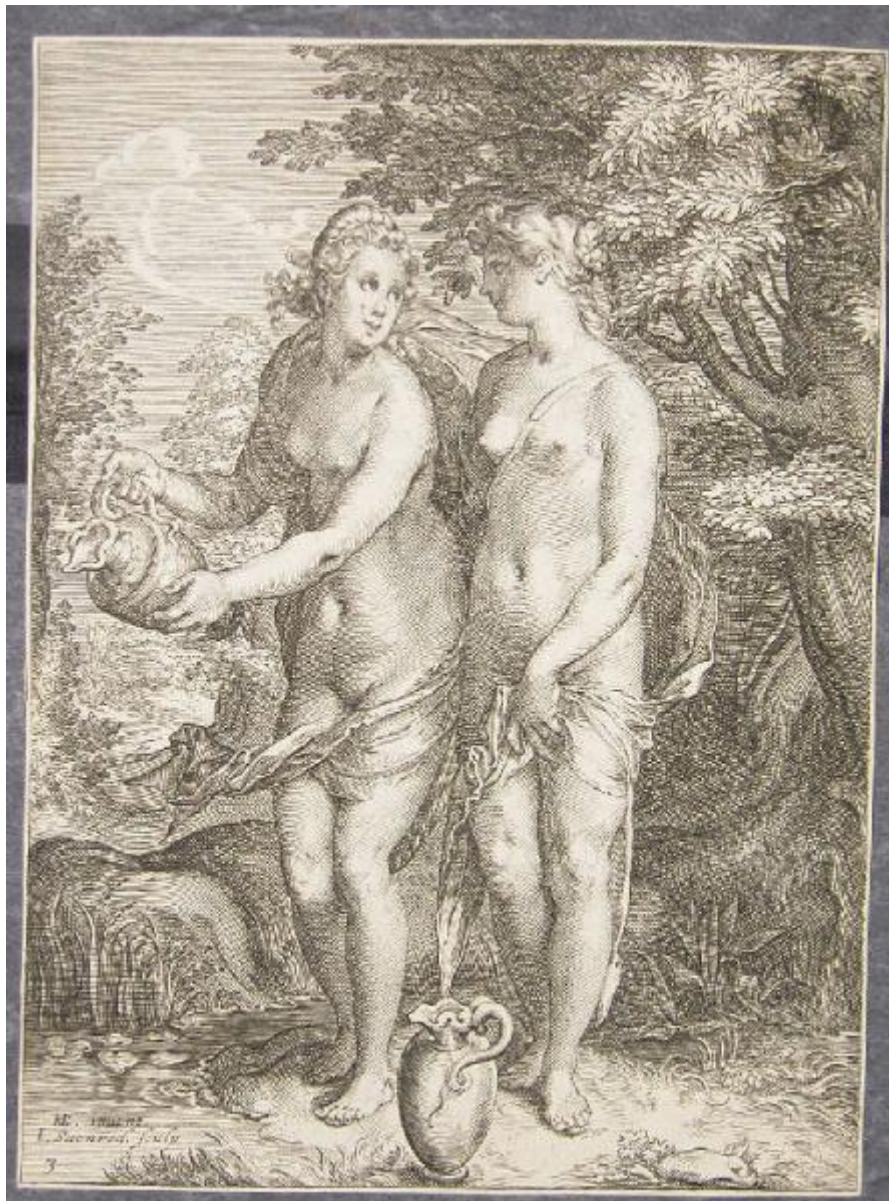


Le ninfe di Diana

Saenredam Jan Pietersz; Goltzius Hendrick



Link risorsa: <https://www.lombardiabenculturali.it/stampe/schede/1q030-00267/>

Scheda SIRBeC: <https://www.lombardiabenculturali.it/stampe/schede-complete/1q030-00267/>

CODICI

Unità operativa: 1q030

Numero scheda: 267

Codice scheda: 1q030-00267

Tipo scheda: S

Livello ricerca: P

CODICE UNIVOCO

Codice regione: 03

Ente schedatore: R03/ Villa Vigoni

Ente competente: S27

RELAZIONI

RELAZIONI CON ALTRI BENI [1 / 3]

Tipo relazione: scheda contenitore

Tipo scheda: A

RELAZIONI CON ALTRI BENI [2 / 3]

Tipo relazione: correlazione

Tipo scheda: S

RELAZIONI CON ALTRI BENI [3 / 3]

Tipo relazione: correlazione

Tipo scheda: S

OGGETTO

OGGETTO

Definizione: stampa smarginata

Tipologia: stampa di riproduzione

Identificazione: serie

QUANTITA'

Numero stampa/matrice composita o serie: 3

Completa/incompleta: completa

Numero d'ordine: 3

Disponibilità del bene: reale

SOGGETTO

Categoria generale: mitologia

Identificazione: NINFE

Titolo proprio: Due ninfe di Diana accanto a un corso d'acqua

Tipo titolo: creato dal catalogatore

Titolo della serie di appartenenza: Le ninfe di Diana

LOCALIZZAZIONE GEOGRAFICO-AMMINISTRATIVA

INDICAZIONE DEL CONTENITORE FISICO

Codice del contenitore fisico: 6376

Categoria del contenitore fisico: architettura

LOCALIZZAZIONE GEOGRAFICO-AMMINISTRATIVA ATTUALE

Stato: Italia

Regione: Lombardia

Provincia: CO

Nome provincia: Como

Codice ISTAT comune: 013145

Comune: Menaggio

Altra località: Loveno

COLLOCAZIONE SPECIFICA

Tipologia: villa

Denominazione: Villa Vigoni

Indirizzo: Via Giulio Vigoni, 1,3,5

Altra denominazione: Villa Mylius Vigoni

DATI PATRIMONIALI E COLLEZIONI

INVENTARIO

Data: 1995

Numero: 26/G287c

CRONOLOGIA

CRONOLOGIA GENERICA

Secolo: secc. XVI/ XVII

CRONOLOGIA SPECIFICA

Da: 1583

Validità: ca.

A: 1607

Validità: ante

Motivazione cronologia: analisi stilistica

DEFINIZIONE CULTURALE

AUTORE [1 / 2]

Ruolo: incisore

Nome di persona o ente: Saenredam Jan Pietersz

Tipo intestazione: P

Dati anagrafici/Periodo di attività: 1565-1566/ 1607

Codice scheda autore: RL010-01982

Motivazione dell'attribuzione: iscrizione

AUTORE [2 / 2]

Ruolo: inventore

Nome di persona o ente: Goltzius Hendrick

Tipo intestazione: P

Dati anagrafici/Periodo di attività: 1558/ 1617

Codice scheda autore: RL010-01084

Motivazione dell'attribuzione: monogramma

STATO DELL' OPERA

Stato: imprecisabile

DATI TECNICI

MATERIA E TECNICA

Materia: bulino

MISURE

Parte: Parte incisa

Unità: mm

Altezza: 209

Larghezza: 154

MISURE FOGLIO

Unità: mm

Altezza: 211

Larghezza: 157

Filigrana: visibile parzialmente

Indicazioni sul soggetto: PERSONAGGI: ninfe. OGGETTI: brocche. NUDI FEMMINILI. PAESAGGIO.

DATI ANALITICI

ISCRIZIONI [1 / 5]

Classe di appartenenza: indicazione di responsabilità

Lingua: latino

Posizione: in basso a sinistra

Trascrizione: HG. INVENT.

ISCRIZIONI [2 / 5]

Classe di appartenenza: indicazione di responsabilità

Lingua: latino

Posizione: in basso a sinistra

Trascrizione: I. SAENRED. SCULP.

ISCRIZIONI [3 / 5]

Classe di appartenenza: documentaria

Posizione: in basso a sinistra

Trascrizione: 3

ISCRIZIONI [4 / 5]

Classe di appartenenza: nota manoscritta

Tecnica di scrittura: a inchiostro rosso

Posizione: al verso, in basso a sinistra

Trascrizione: 503

ISCRIZIONI [5 / 5]

Classe di appartenenza: nota manoscritta

Tecnica di scrittura: a penna

Posizione: al verso, in basso a destra

Trascrizione: 113/ 19

Notizie storico-critiche: La datazione è stabilita in relazione al periodo di attività dell'autore.

CONSERVAZIONE

STATO DI CONSERVAZIONE

Data: 2005

Stato di conservazione: buono

CONDIZIONE GIURIDICA E VINCOLI

CONDIZIONE GIURIDICA

Indicazione generica: proprietà Ente straniero in Italia

Indicazione specifica: Centro Italo-Tedesco Villa Vigoni

Indirizzo: Via Vigoni, 1 - Loveno di Menaggio (Como)

FONTI E DOCUMENTI DI RIFERIMENTO

DOCUMENTAZIONE FOTOGRAFICA

Codice univoco della risorsa: SC_S_1q030-00267_IMG-0000045027

Genere: documentazione allegata

Codice identificativo: 287c

Collocazione del file nell'archivio locale: cartella.XXVI

Nome del file originale: 287c.jpg

BIBLIOGRAFIA [1 / 3]

Genere: bibliografia specifica

Autore: Strauss W. L.

Luogo di edizione: New York

Anno di edizione: 1980

Codice scheda bibliografia: 1q030-00055

V., pp., nn.: p. 377

BIBLIOGRAFIA [2 / 3]

Genere: bibliografia specifica

Autore: Bartsch A.

Luogo di edizione: Wien

Anno di edizione: 1803-1821

Codice scheda bibliografia: 1q030-00001

V., pp., nn.: v. III p. 240 n. 61

BIBLIOGRAFIA [3 / 3]

Genere: bibliografia specifica

Autore: Keyes G. S./ Boon K. G.

Luogo di edizione: Amsterdam

Anno di edizione: 1980

Codice scheda bibliografia: 1q030-00097

V., pp., nn.: v. XXIII p. 63 n. 82

COMPILAZIONE

COMPILAZIONE

Anno di redazione: 2005

Ente compilatore: Villa Vigoni

Nome: Aldovini, Laura

Funzionario responsabile: Venturelli, Aldo