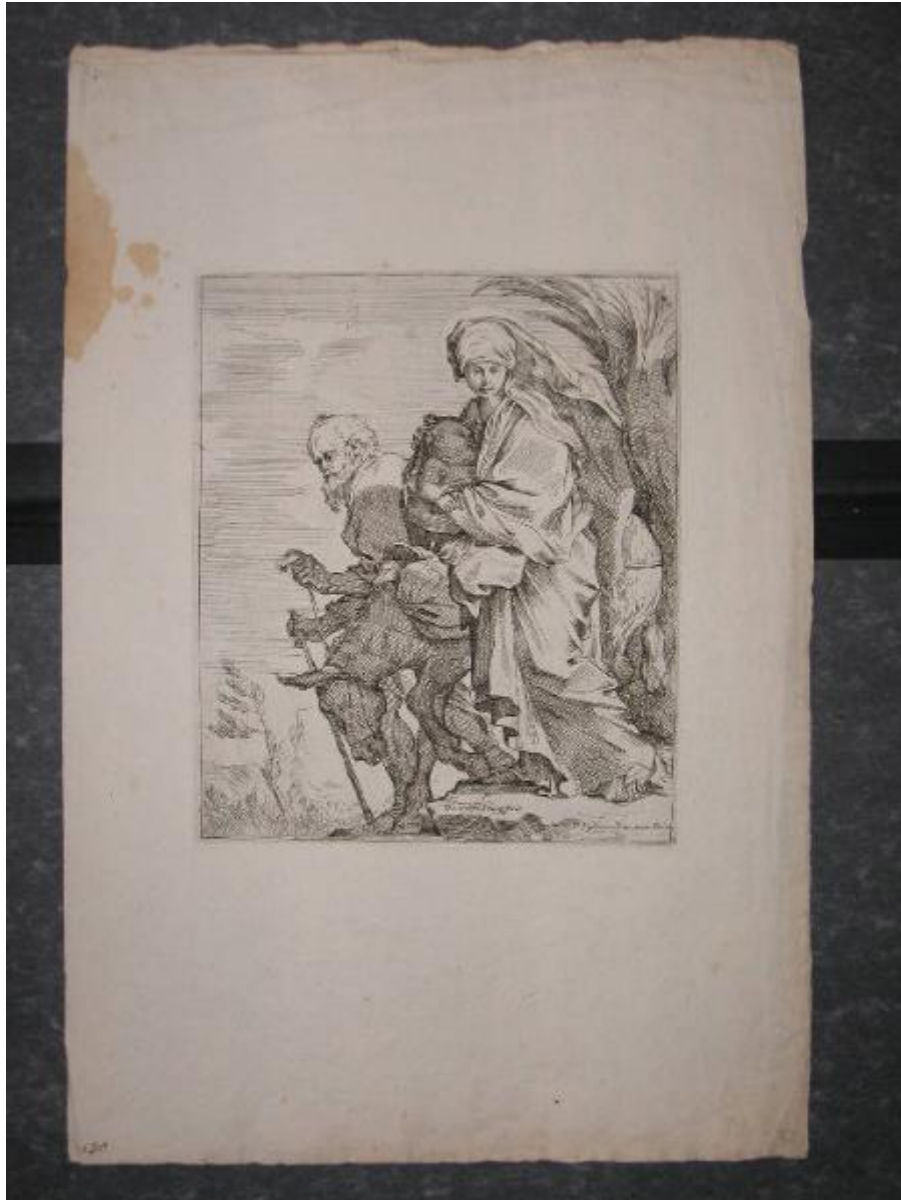


La fuga in Egitto

Bourdon Sebastien



Link risorsa: <https://www.lombardiabeniculturali.it/stampe/schede/1q030-00370/>

Scheda SIRBeC: <https://www.lombardiabeniculturali.it/stampe/schede-complete/1q030-00370/>

CODICI

Unità operativa: 1q030

Numero scheda: 370

Codice scheda: 1q030-00370

Tipo scheda: S

Livello ricerca: P

CODICE UNIVOCO

Codice regione: 03

Ente schedatore: R03/ Villa Vigoni

Ente competente: S27

RELAZIONI

RELAZIONI CON ALTRI BENI

Tipo relazione: scheda contenitore

Tipo scheda: A

OGGETTO

OGGETTO

Definizione: stampa

Tipologia: stampa di invenzione

Disponibilità del bene: reale

SOGGETTO

Categoria generale: sacro

Identificazione: FUGA IN EGITTO

Titolo proprio: La fuga in Egitto

Tipo titolo: da Le Blanc C.

LOCALIZZAZIONE GEOGRAFICO-AMMINISTRATIVA

INDICAZIONE DEL CONTENITORE FISICO

Codice del contenitore fisico: 6376

Categoria del contenitore fisico: architettura

LOCALIZZAZIONE GEOGRAFICO-AMMINISTRATIVA ATTUALE

Stato: Italia

Regione: Lombardia

Provincia: CO

Nome provincia: Como

Codice ISTAT comune: 013145

Comune: Menaggio

Altra località: Lovenno

COLLOCAZIONE SPECIFICA

Tipologia: villa

Denominazione: Villa Vigoni

Indirizzo: Via Giulio Vigoni, 1,3,5

Altra denominazione: Villa Mylius Vigoni

DATI PATRIMONIALI E COLLEZIONI

INVENTARIO

Data: 1995

Numero: 26/G338

CRONOLOGIA

CRONOLOGIA GENERICA

Secolo: sec. XVII

CRONOLOGIA SPECIFICA

Da: 1634

Validità: ca.

A: 1671

Validità: ante

Motivazione cronologia: analisi stilistica

DEFINIZIONE CULTURALE

AUTORE [1 / 2]

Ruolo: incisore

Nome di persona o ente: Bourdon Sebastien

Tipo intestazione: P

Dati anagrafici/Periodo di attività: 1616/ 1671

Codice scheda autore: RL010-00418

Motivazione dell'attribuzione: iscrizione

AUTORE [2 / 2]

Ruolo: inventore

Nome di persona o ente: Bourdon Sebastien

Tipo intestazione: P

Dati anagrafici/Periodo di attività: 1616/ 1671

Codice scheda autore: RL010-00418

Motivazione dell'attribuzione: iscrizione

STATO DELL' OPERA

Stato: primo stato su tre (secondo Le Blanc)

Specifiche: con l'indirizzo di Ferdinand

DATI TECNICI

MATERIA E TECNICA

Materia: acquaforte

MISURE

Parte: Impronta

Unità: mm

Altezza: 224

Larghezza: 189

MISURE FOGLIO

Unità: mm

Altezza: 442

Larghezza: 294

Filigrana: grappolo d'uva

Indicazioni sul soggetto: SCENA SACRA: fuga in Egitto. PERSONAGGI: Maria; Giuseppe; Gesù Bambino. ANIMALI.

DATI ANALITICI

ISCRIZIONI [1 / 10]

Classe di appartenenza: indicazione di responsabilità

Lingua: latino

Posizione: in basso verso il centro

Trascrizione: S. BOURDON IN. ET FECIT

ISCRIZIONI [2 / 10]

Classe di appartenenza: indicazione di responsabilità

Lingua: latino

Posizione: in basso a destra

Trascrizione: P. FERDINAND EX. AVEC PRIV.

ISCRIZIONI [3 / 10]

Classe di appartenenza: nota manoscritta

Tecnica di scrittura: a penna

Posizione: in basso a sinistra

Trascrizione: 13

ISCRIZIONI [4 / 10]

Classe di appartenenza: nota manoscritta

Tecnica di scrittura: a matita

Posizione: in basso a destra

Trascrizione: 27

ISCRIZIONI [5 / 10]

Classe di appartenenza: nota manoscritta

Tecnica di scrittura: a inchiostro rosso

Posizione: al verso, in basso a sinistra

Trascrizione: 369

ISCRIZIONI [6 / 10]

Classe di appartenenza: nota manoscritta

Tecnica di scrittura: a matita

Posizione: al verso, in alto al centro

Trascrizione: 74

ISCRIZIONI [7 / 10]

Classe di appartenenza: nota manoscritta

Tecnica di scrittura: a penna

Posizione: al verso, in alto a destra

Trascrizione: 43

ISCRIZIONI [8 / 10]

Classe di appartenenza: nota manoscritta

Tecnica di scrittura: a penna

Posizione: al verso, in basso al centro

Trascrizione: CAT. 81 N° 27

ISCRIZIONI [9 / 10]

Classe di appartenenza: nota manoscritta

Tecnica di scrittura: a penna

Posizione: al verso, in basso a destra

Trascrizione: N° 13.....[?]

ISCRIZIONI [10 / 10]

Classe di appartenenza: nota manoscritta

Tecnica di scrittura: a penna

Posizione: al verso, a destra verso il basso

Trascrizione: 4[2]

Privilegi/licenze: privilegio

Notizie storico-critiche: La datazione è stabilita in relazione al periodo di attività dell'autore.

CONSERVAZIONE

STATO DI CONSERVAZIONE

Data: 2005

Stato di conservazione: buono

Indicazioni specifiche: brevi lacerazioni e grinze lungo i margini; macchia in alto a sinistra; carta imbrunita lungo i margini

CONDIZIONE GIURIDICA E VINCOLI

CONDIZIONE GIURIDICA

Indicazione generica: proprietà Ente straniero in Italia

Indicazione specifica: Centro Italo-Tedesco Villa Vigoni

Indirizzo: Via Vigoni, 1 - Loveno di Menaggio (Como)

FONTI E DOCUMENTI DI RIFERIMENTO

DOCUMENTAZIONE FOTOGRAFICA

Codice univoco della risorsa: SC_S_1q030-00370_IMG-0000047605

Genere: documentazione allegata

Codice identificativo: 338

Collocazione del file nell'archivio locale: cartella.XXVI

Nome del file originale: 338.jpg

BIBLIOGRAFIA

Genere: bibliografia specifica

Autore: Le Blanc C.

Luogo di edizione: Paris

Anno di edizione: 1854-1890

Codice scheda bibliografia: 1q030-00005

V., pp., nn.: v. I p. 495 n. 17

COMPILAZIONE

COMPILAZIONE

Anno di redazione: 2005

Ente compilatore: Villa Vigoni

Nome: Aldovini, Laura

Funzionario responsabile: Venturelli, Aldo