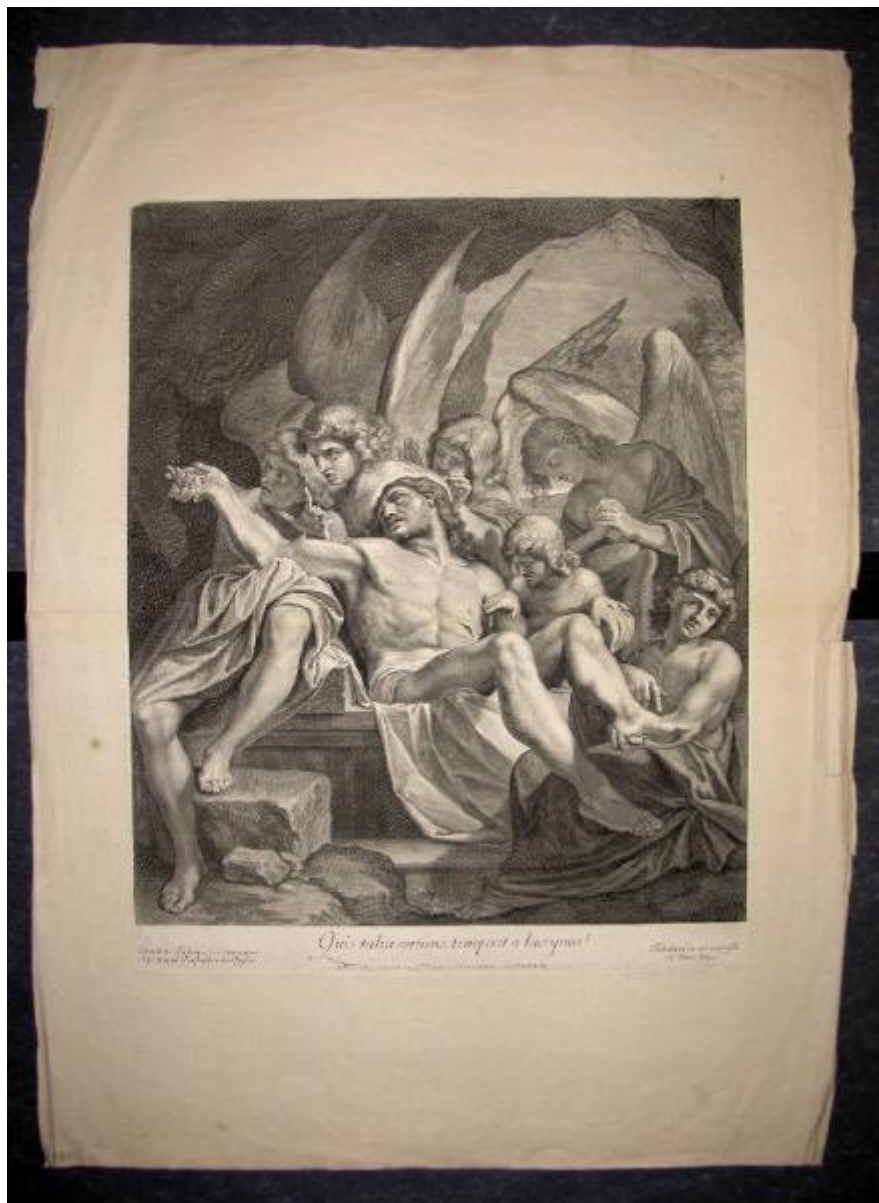


Il Cristo nel sepolcro sostenuto da angeli

Pitau Nicolas I; Carracci Ludovico



Link risorsa: <https://www.lombardiabeniculturali.it/stampe/schede/1q030-00393/>

Scheda SIRBeC: <https://www.lombardiabeniculturali.it/stampe/schede-complete/1q030-00393/>

CODICI

Unità operativa: 1q030

Numero scheda: 393

Codice scheda: 1q030-00393

Tipo scheda: S

Livello ricerca: P

CODICE UNIVOCO

Codice regione: 03

Ente schedatore: R03/ Villa Vigoni

Ente competente: S27

RELAZIONI

RELAZIONI CON ALTRI BENI

Tipo relazione: scheda contenitore

Tipo scheda: A

OGGETTO

OGGETTO

Definizione: stampa

Tipologia: stampa di riproduzione

Disponibilità del bene: reale

SOGGETTO

Categoria generale: sacro

Identificazione: COMPIANTO SUL CRISTO MORTO

Titolo proprio: Il Cristo nel sepolcro sostenuto da angeli

Tipo titolo: da Le Blanc C.

LOCALIZZAZIONE GEOGRAFICO-AMMINISTRATIVA

INDICAZIONE DEL CONTENITORE FISICO

Codice del contenitore fisico: 6376

Categoria del contenitore fisico: architettura

LOCALIZZAZIONE GEOGRAFICO-AMMINISTRATIVA ATTUALE

Stato: Italia

Regione: Lombardia

Provincia: CO

Nome provincia: Como

Codice ISTAT comune: 013145

Comune: Menaggio

Altra località: Lovenno

COLLOCAZIONE SPECIFICA

Tipologia: villa

Denominazione: Villa Vigoni

Indirizzo: Via Giulio Vigoni, 1,3,5

Altra denominazione: Villa Mylius Vigoni

DATI PATRIMONIALI E COLLEZIONI

INVENTARIO

Data: 1995

Numero: XVII/60

CRONOLOGIA

CRONOLOGIA GENERICA

Secolo: sec. XVII

Frazione di secolo: terzo quarto

CRONOLOGIA SPECIFICA

Da: 1650

Validità: ca.

A: 1671

Validità: ante

Motivazione cronologia: analisi stilistica

DEFINIZIONE CULTURALE

AUTORE [1 / 2]

Ruolo: incisore

Nome di persona o ente: Pitau Nicolas I

Tipo intestazione: P

Dati anagrafici/Periodo di attività: 1632 ante/ 1671

Codice scheda autore: RL010-01777

Motivazione dell'attribuzione: iscrizione

AUTORE [2 / 2]

Ruolo: inventore

Nome di persona o ente: Carracci Ludovico

Tipo intestazione: P

Dati anagrafici/Periodo di attività: 1555/ 1619

Codice scheda autore: RL010-00570

Motivazione dell'attribuzione: iscrizione

STATO DELL' OPERA

Stato: terzo stato su tre (secondo Le Blanc)

Specifiche: con l'indirizzo di Drevet

DATI TECNICI

MATERIA E TECNICA

Materia: bulino

MISURE

Parte: Parte incisa

Unità: mm

Altezza: 530

Larghezza: 420

MISURE FOGLIO

Unità: mm

Altezza: 780

Larghezza: 565

Filigrana: presente

Indicazioni sul soggetto

SCENA SACRA: Nuovo Testamento: compianto di Cristo morto. PERSONAGGI: Gesù Cristo; angeli. PAESAGGIO: grotta.

DATI ANALITICI

ISCRIZIONI [1 / 11]

Classe di appartenenza: indicazione di responsabilità

Lingua: latino

Posizione: nel margine inferiore, a sinistra

Trascrizione: EX TABULA LUDOVICI CARRACII MANU/ DEPICTA APUD RAPHAELEM DU FRESNE.

ISCRIZIONI [2 / 11]

Classe di appartenenza: indicazione di responsabilità

Lingua: latino

Posizione: nel margine inferiore, a destra

Trascrizione: TABULAM IN ARE EXPRESSIT/ N. PITAU BELGA

ISCRIZIONI [3 / 11]

Classe di appartenenza: di commento

Lingua: latino

Posizione: nel margine inferiore, al centro

Trascrizione: QUIS TALIA CERNENS TEMPERET A LACRYMIS?

ISCRIZIONI [4 / 11]

Classe di appartenenza: indicazione di responsabilità

Lingua: francese

Posizione: nel margine inferiore, in basso al centro

Trascrizione: APARIS CHEZ P. DREVET RUE ST. JACQUES À L'ANNONCIATION

ISCRIZIONI [5 / 11]

Classe di appartenenza: documentaria

Lingua: francese

Posizione: nel margine inferiore, in basso verso destra

Trascrizione: AVEC PRIVIL DU ROY

ISCRIZIONI [6 / 11]

Classe di appartenenza: nota manoscritta

Tecnica di scrittura: a penna

Posizione: in basso a sinistra

Trascrizione: 333

ISCRIZIONI [7 / 11]

Classe di appartenenza: nota manoscritta

Tecnica di scrittura: a matita

Posizione: al verso, in basso a sinistra

Trascrizione: N [2]7

ISCRIZIONI [8 / 11]

Classe di appartenenza: nota manoscritta

Tecnica di scrittura: a matita marrone

Posizione: al verso, in basso a destra

Trascrizione: BI[?]

ISCRIZIONI [9 / 11]

Classe di appartenenza: nota manoscritta

Tecnica di scrittura: a penna

Posizione: al verso, in basso a destra

Trascrizione: 587

ISCRIZIONI [10 / 11]

Classe di appartenenza: nota manoscritta

Tecnica di scrittura: a penna

Posizione: al verso, in basso a destra

Trascrizione: 24

ISCRIZIONI [11 / 11]

Classe di appartenenza: nota manoscritta

Tecnica di scrittura: a matita

Posizione: al verso, in alto al centro

Trascrizione: 404[?]

Privilegi/licenze: privilegio reale

Notizie storico-critiche: La datazione è stabilita in relazione al periodo di attività dell'autore.

CONSERVAZIONE

STATO DI CONSERVAZIONE

Data: 2005

Stato di conservazione: buono

Indicazioni specifiche: lacerazioni lungo i margini; piega in senso orizzontale al centro; carta ingiallita

CONDIZIONE GIURIDICA E VINCOLI

CONDIZIONE GIURIDICA

Indicazione generica: proprietà Ente straniero in Italia

Indicazione specifica: Centro Italo-Tedesco Villa Vigoni

Indirizzo: Via Vigoni, 1 - Loveno di Menaggio (Como)

FONTI E DOCUMENTI DI RIFERIMENTO

DOCUMENTAZIONE FOTOGRAFICA

Codice univoco della risorsa: SC_S_1q030-00393_IMG-0000048147

Genere: documentazione allegata

Codice identificativo: 60

Collocazione del file nell'archivio locale: cartella.XVII

Nome del file originale: 60.jpg

BIBLIOGRAFIA

Genere: bibliografia specifica

Autore: Le Blanc C.

Luogo di edizione: Paris

Anno di edizione: 1854-1890

Codice scheda bibliografia: 1q030-00005

V., pp., nn.: v. 3 p. 210 n. 16

COMPILAZIONE

COMPILAZIONE

Anno di redazione: 2005

Ente compilatore: Villa Vigoni

Nome: Aldovini, Laura

Funzionario responsabile: Venturelli, Aldo