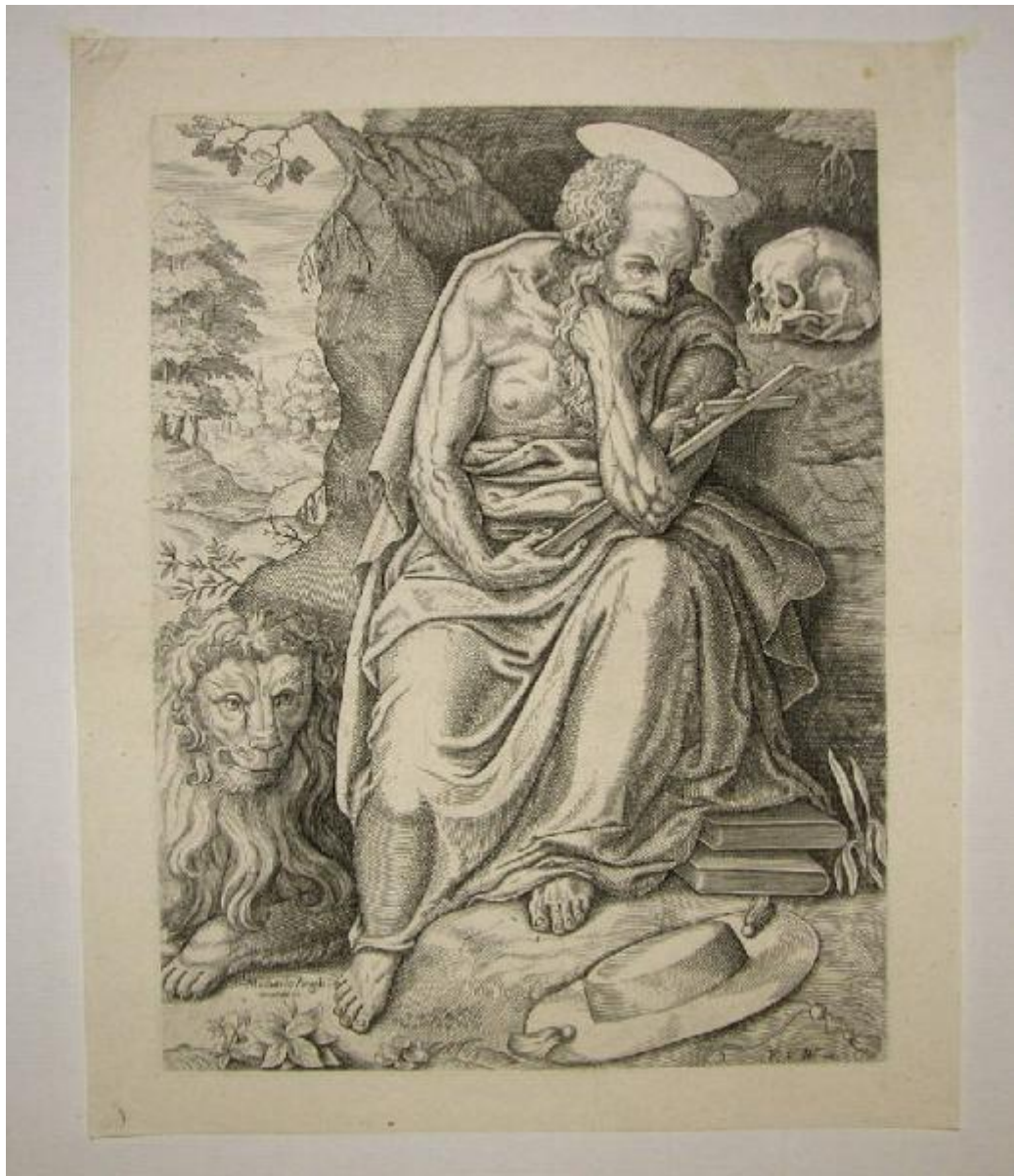


San Gerolamo

Wyngaerde Frans van den; Buonarroti Michelangelo



Link risorsa: <https://www.lombardiabeniculturali.it/stampe/schede/1q030-00474/>

Scheda SIRBeC: <https://www.lombardiabeniculturali.it/stampe/schede-complete/1q030-00474/>

CODICI

Unità operativa: 1q030

Numero scheda: 474

Codice scheda: 1q030-00474

Tipo scheda: S

Livello ricerca: P

CODICE UNIVOCO

Codice regione: 03

Ente schedatore: R03/ Villa Vigoni

Ente competente: S27

RELAZIONI

RELAZIONI CON ALTRI BENI

Tipo relazione: scheda contenitore

Tipo scheda: A

OGGETTO

OGGETTO

Definizione: stampa

Tipologia: stampa di riproduzione

Disponibilità del bene: reale

SOGGETTO

Categoria generale: sacro

Identificazione: SAN GIROLAMO PENITENTE NEL DESERTO

Titolo proprio: San Gerolamo

Tipo titolo: dall'inventario

LOCALIZZAZIONE GEOGRAFICO-AMMINISTRATIVA

INDICAZIONE DEL CONTENITORE FISICO

Codice del contenitore fisico: 6376

Categoria del contenitore fisico: architettura

LOCALIZZAZIONE GEOGRAFICO-AMMINISTRATIVA ATTUALE

Stato: Italia

Regione: Lombardia

Provincia: CO

Nome provincia: Como

Codice ISTAT comune: 013145

Comune: Menaggio

Altra località: Lovenno

COLLOCAZIONE SPECIFICA

Tipologia: villa

Denominazione: Villa Vigoni

Indirizzo: Via Giulio Vigoni, 1,3,5

Altra denominazione: Villa Mylius Vigoni

DATI PATRIMONIALI E COLLEZIONI

INVENTARIO

Data: 1995

Numero: XVII/106

CRONOLOGIA

CRONOLOGIA GENERICA

Secolo: sec. XVII

CRONOLOGIA SPECIFICA

Da: 1632

Validità: ca.

A: 1679

Validità: ante

Motivazione cronologia: analisi stilistica

DEFINIZIONE CULTURALE

AUTORE [1 / 2]

Ruolo: incisore

Nome di persona o ente: Wyngaerde Frans van den

Tipo intestazione: P

Dati anagrafici/Periodo di attività: 1614/ 1679

Codice scheda autore: RL010-02351

Motivazione dell'attribuzione: sigla

AUTORE [2 / 2]

Ruolo: inventore

Nome di persona o ente: Buonarroti Michelangelo

Tipo intestazione: P

Dati anagrafici/Periodo di attività: 1475/ 1564

Codice scheda autore: RL010-00469

Motivazione dell'attribuzione: iscrizione

STATO DELL' OPERA

Stato: imprecisabile

DATI TECNICI

MATERIA E TECNICA

Materia: bulino

MISURE

Parte: Impronta

Unità: mm

Altezza: 275

Larghezza: 207

MISURE FOGLIO

Unità: mm

Altezza: 315

Larghezza: 254

Indicazioni sul soggetto

PERSONAGGI: san Gerolamo. ANIMALI: leone. PAESAGGIO: deserto; grotta. ATTRIBUTI: cappello cardinalizio; teschio; crocifisso; libri.

DATI ANALITICI

ISCRIZIONI [1 / 6]

Classe di appartenenza: indicazione di responsabilità

Posizione: in basso a destra

Trascrizione: F.V.W. FE.

ISCRIZIONI [2 / 6]

Classe di appartenenza: indicazione di responsabilità

Lingua: latino

Posizione: in basso a sinistra

Trascrizione: MICHAELIS ANGELI/ INVENTOR

ISCRIZIONI [3 / 6]

Classe di appartenenza: nota manoscritta

Tecnica di scrittura: a penna

Posizione: al verso, in alto a destra

Trascrizione: D 92

ISCRIZIONI [4 / 6]

Classe di appartenenza: nota manoscritta

Tecnica di scrittura: a penna

Posizione: al verso, in basso a sinistra

Trascrizione: 231

ISCRIZIONI [5 / 6]

Classe di appartenenza: nota manoscritta

Tecnica di scrittura: a penna

Posizione: al verso, in basso a destra

Trascrizione: C. 119

ISCRIZIONI [6 / 6]

Classe di appartenenza: nota manoscritta

Tecnica di scrittura: a penna

Posizione: al verso, in basso a destra

Trascrizione: 7/ 60

Notizie storico-critiche

L'incisione porta un'iscrizione che attribuisce l'invenzione a Michelangelo. Altre due stampe con lo stesso soggetto, più

antiche, portano la stessa attribuzione a Michelangelo: un bulino, realizzato da Sebastiano Di Re, datato in lastra 1557, porta anche un'iscrizione che riferisce di una traduzione dipinta da Marcello Venusti (cfr. Alberti 2005, p. 7 n. 1); un altro bulino, eseguito da Cherubino Alberti nel 1575, presenta lo stesso soggetto in controparte, ma in una più ampia ambientazione.

CONSERVAZIONE

STATO DI CONSERVAZIONE

Data: 2005

Stato di conservazione: buono

Indicazioni specifiche: incollata parzialmente su un foglio di supporto; una piega in senso orizzontale verso il centro

CONDIZIONE GIURIDICA E VINCOLI

CONDIZIONE GIURIDICA

Indicazione generica: proprietà Ente straniero in Italia

Indicazione specifica: Centro Italo-Tedesco Villa Vigoni

Indirizzo: Via Vigoni, 1 - Loveno di Menaggio (Como)

FONTI E DOCUMENTI DI RIFERIMENTO

DOCUMENTAZIONE FOTOGRAFICA

Codice univoco della risorsa: SC_S_1q030-00474_IMG-0000049820

Genere: documentazione allegata

Codice identificativo: 106

Collocazione del file nell'archivio locale: cartella.XVII

Nome del file originale: 106.jpg

BIBLIOGRAFIA [1 / 2]

Genere: bibliografia di confronto

Autore: Bartsch A.

Luogo di edizione: Wien

Anno di edizione: 1803-1821

Codice scheda bibliografia: 1q030-00001

V., pp., nn.: v. XVII p. 69 n. 54

BIBLIOGRAFIA [2 / 2]

Genere: bibliografia di confronto

Autore: Alberti A.

Titolo contributo: Contributi per un catalogo delle incisioni di Sebastiano Di Re

Luogo di edizione: Milano

Anno di edizione: 2005

Codice scheda bibliografia: 1q030-00101

V., pp., nn.: p. 7 n. 1

COMPILAZIONE

COMPILAZIONE

Anno di redazione: 2005

Ente compilatore: Villa Vigoni

Nome: Aldovini, Laura

Funzionario responsabile: Venturelli, Aldo