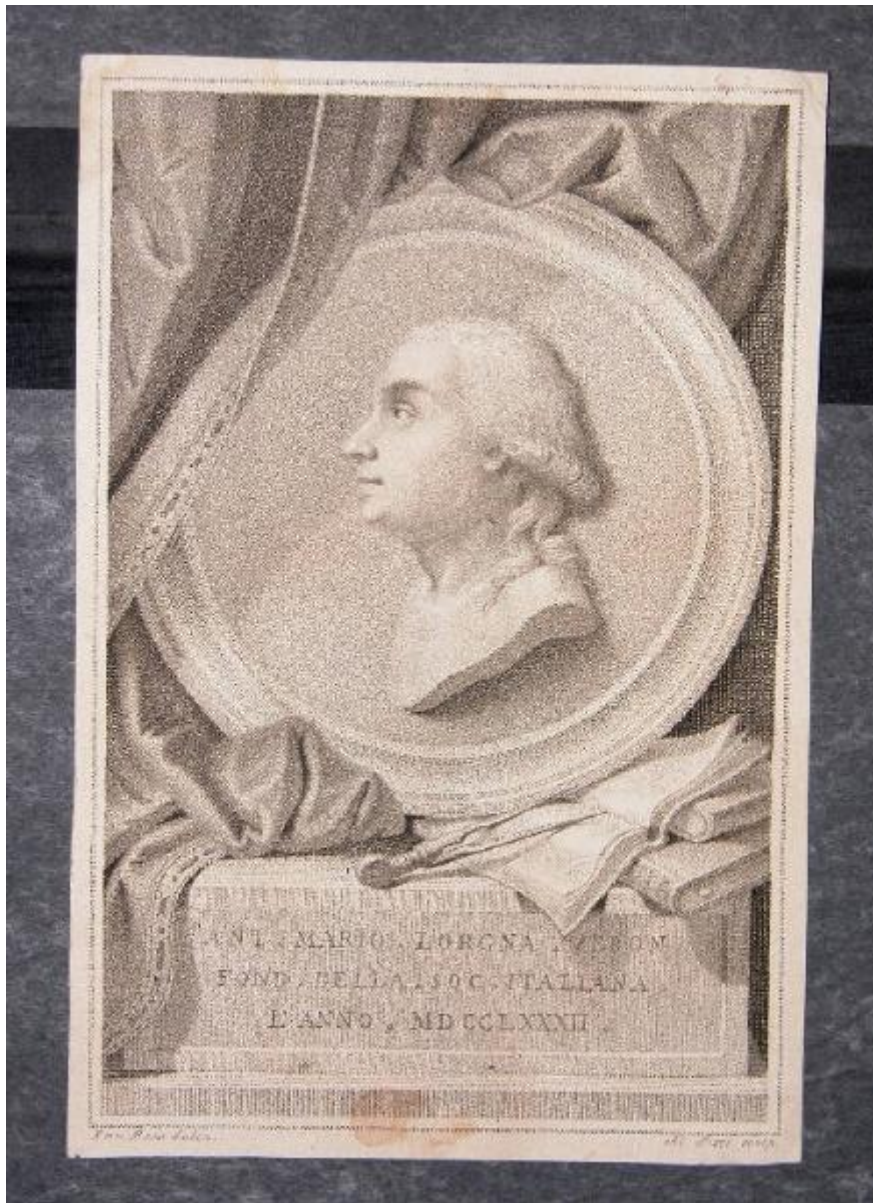


Profilo di A.M. Lorgna in cornice tonda

Pizzi Al.; Dalla Rosa Saverio



Link risorsa: <https://www.lombardiabeniculturali.it/stampe/schede/1q030-00523/>

Scheda SIRBeC: <https://www.lombardiabeniculturali.it/stampe/schede-complete/1q030-00523/>

CODICI

Unità operativa: 1q030

Numero scheda: 523

Codice scheda: 1q030-00523

Tipo scheda: S

Livello ricerca: P

CODICE UNIVOCO

Codice regione: 03

Ente schedatore: R03/ Villa Vigoni

Ente competente: S27

RELAZIONI

RELAZIONI CON ALTRI BENI

Tipo relazione: scheda contenitore

Tipo scheda: A

OGGETTO

OGGETTO

Definizione: stampa smarginata

Tipologia: stampa di riproduzione

Disponibilità del bene: reale

SOGGETTO

Categoria generale: ritratto

Identificazione: RITRATTO DI LORGNA

Titolo proprio: Profilo di A.M. Lorgna in cornice tonda

Tipo titolo: dall'inventario

LOCALIZZAZIONE GEOGRAFICO-AMMINISTRATIVA

INDICAZIONE DEL CONTENITORE FISICO

Codice del contenitore fisico: 6376

Categoria del contenitore fisico: architettura

LOCALIZZAZIONE GEOGRAFICO-AMMINISTRATIVA ATTUALE

Stato: Italia

Regione: Lombardia

Provincia: CO

Nome provincia: Como

Codice ISTAT comune: 013145

Comune: Menaggio

Altra località: Lovenno

COLLOCAZIONE SPECIFICA

Tipologia: villa

Denominazione: Villa Vigoni

Indirizzo: Via Giulio Vigoni, 1,3,5

Altra denominazione: Villa Mylius Vigoni

DATI PATRIMONIALI E COLLEZIONI

INVENTARIO

Data: 1995

Numero: 26/G371

CRONOLOGIA

CRONOLOGIA GENERICA

Secolo: sec. XVIII

CRONOLOGIA SPECIFICA

Da: 1782

A: 1782

Motivazione cronologia: iscrizione

DEFINIZIONE CULTURALE

AUTORE [1 / 2]

Ruolo: incisore

Nome di persona o ente: Pizzi Al.

Tipo intestazione: P

Dati anagrafici/Periodo di attività: notizie sec. XVIII seconda metà

Codice scheda autore: RL010-01780

Motivazione dell'attribuzione: iscrizione

AUTORE [2 / 2]

Ruolo: disegnatore

Nome di persona o ente: Dalla Rosa Saverio

Tipo intestazione: P

Dati anagrafici/Periodo di attività: 1745/ 1821

Codice scheda autore: RL010-00757

Motivazione dell'attribuzione: iscrizione

STATO DELL' OPERA

Stato: imprecisabile

DATI TECNICI

MATERIA E TECNICA [1 / 2]

Materia: puntinato

MATERIA E TECNICA [2 / 2]

Materia: acquaforte

MISURE

Parte: Parte incisa

Unità: mm

Altezza: 190

Larghezza: 126

MISURE FOGLIO

Unità: mm

Altezza: 200

Larghezza: 134

Indicazioni sul soggetto: RITRATTO: Lorgna Antonio Mario. DECORAZIONI. SCULTURE. ATTRIBUTI: compasso; libri.

DATI ANALITICI

ISCRIZIONI [1 / 3]

Classe di appartenenza: indicazione di responsabilità

Lingua: latino

Posizione: in basso a sinistra

Trascrizione: ZAV. AROSA DELIN.

ISCRIZIONI [2 / 3]

Classe di appartenenza: indicazione di responsabilità

Lingua: latino

Posizione: in basso a destra

Trascrizione: AL. PIZZI SCULP.

ISCRIZIONI [3 / 3]

Classe di appartenenza: di titolazione

Posizione: sul basamento in basso

Trascrizione: ANT. MARIO LORGNA VERON/ FOND. DELLA SOC. ITALIANA/ L'ANNO MDCCLXXXII

CONSERVAZIONE

STATO DI CONSERVAZIONE

Data: 2005

Stato di conservazione: buono

Indicazioni specifiche: grinze; macchia in basso al centro; macchie al verso

CONDIZIONE GIURIDICA E VINCOLI

CONDIZIONE GIURIDICA

Indicazione generica: proprietà Ente straniero in Italia

Indicazione specifica: Centro Italo-Tedesco Villa Vigoni

Indirizzo: Via Vigoni, 1 - Loveno di Menaggio (Como)

FONTI E DOCUMENTI DI RIFERIMENTO

DOCUMENTAZIONE FOTOGRAFICA

Codice univoco della risorsa: SC_S_1q030-00523_IMG-0000050784

Genere: documentazione allegata

Codice identificativo: 371

Collocazione del file nell'archivio locale: cartella.XXVI

Nome del file originale: 371.jpg

COMPILAZIONE

COMPILAZIONE

Anno di redazione: 2005

Ente compilatore: Villa Vigoni

Nome: Aldovini, Laura

Funzionario responsabile: Venturelli, Aldo